

石巻市津波ハザードマップ 一 荻浜・牡鹿地区北部一

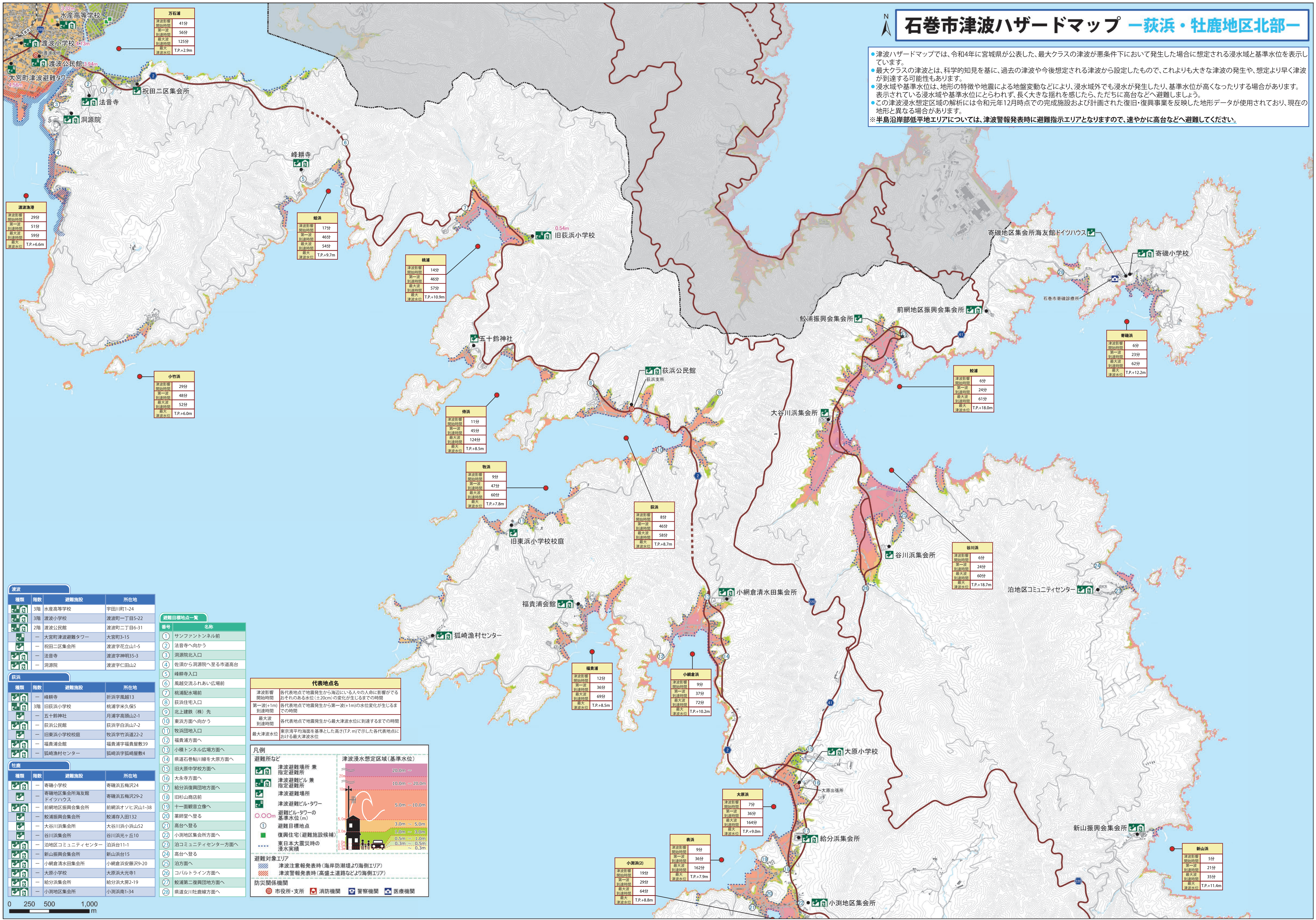
●津波ハザードマップでは、令和4年に宮城県が公表した、最大クラスの津波が悪条件下において発生した場合に想定される浸水域と基準水位を表示しています。

●最大クラスの津波とは、科学的知見を基に、過去の津波や今後想定される津波から設定したもので、これよりも大きな津波の発生や、想定より早く津波が到達する可能性もあります。

●浸水域や基準水位は、地形の特徴や地震による地盤変動などにより、浸水域外でも浸水が発生したり、基準水位が高くなったりする場合があります。表示されている浸水域や基準水位にとらわれず、長く大きな揺れを感じたら、ただちに高台などへ避難しましょう。

●この津波浸水想定区域の解析には令和元年12月時点での完成施設および計画された復旧・復興事業を反映した地形データが使用されており、現在の地形と異なる場合があります。

※半島沿岸部低平地エリアについては、津波警報発表時に避難指示エリアとなりますので、速やかに高台などへ避難してください。



津波津港	
津波影響開始時間	29分
第一波到達時間	51分
最大波到達時間	59分
最大津波水位	T.P.+6.6m

小竹浜	
津波影響開始時間	29分
第一波到達時間	48分
最大波到達時間	52分
最大津波水位	T.P.+6.0m

蛤浜	
津波影響開始時間	17分
第一波到達時間	46分
最大波到達時間	54分
最大津波水位	T.P.+9.7m

桃浦	
津波影響開始時間	14分
第一波到達時間	46分
最大波到達時間	57分
最大津波水位	T.P.+10.9m

俣浜	
津波影響開始時間	11分
第一波到達時間	45分
最大波到達時間	124分
最大津波水位	T.P.+8.5m

牧浜	
津波影響開始時間	9分
第一波到達時間	47分
最大波到達時間	60分
最大津波水位	T.P.+7.8m

萩浜	
津波影響開始時間	8分
第一波到達時間	46分
最大波到達時間	58分
最大津波水位	T.P.+8.7m

鯨浦	
津波影響開始時間	6分
第一波到達時間	24分
最大波到達時間	61分
最大津波水位	T.P.+18.0m

寄磯浜	
津波影響開始時間	6分
第一波到達時間	23分
最大波到達時間	62分
最大津波水位	T.P.+12.2m

谷川浜	
津波影響開始時間	6分
第一波到達時間	24分
最大波到達時間	60分
最大津波水位	T.P.+18.7m

福貴浦	
津波影響開始時間	12分
第一波到達時間	36分
最大波到達時間	69分
最大津波水位	T.P.+8.5m

小網倉浜	
津波影響開始時間	9分
第一波到達時間	37分
最大波到達時間	72分
最大津波水位	T.P.+10.2m

大原浜	
津波影響開始時間	7分
第一波到達時間	36分
最大波到達時間	164分
最大津波水位	T.P.+9.0m

表浜	
津波影響開始時間	9分
第一波到達時間	36分
最大波到達時間	162分
最大津波水位	T.P.+7.9m

小網倉浜(2)	
津波影響開始時間	19分
第一波到達時間	29分
最大波到達時間	64分
最大津波水位	T.P.+8.8m

新山浜	
津波影響開始時間	5分
第一波到達時間	21分
最大波到達時間	35分
最大津波水位	T.P.+11.4m

津波			
種類	階数	避難施設	所在地
	3階	水産高等学校	宇田川町1-24
	3階	渡波小学校	渡波町一丁目5-22
	2階	渡波公民館	渡波町二丁目6-31
	—	大宮町津波避難タワー	大宮町3-15
	—	祝田二区集会所	渡波字花立山1-5
	—	法音寺	渡波字神明35-3
	—	洞源院	渡波字仁田山2

荻浜			
種類	階数	避難施設	所在地
	—	峰耕寺	折浜字風越13
	3階	旧萩浜小学校	桃浦字米久保5
	—	五十鈴神社	月浦字高頭山2-1
	—	萩浜公民館	萩浜字白浜山7-2
	—	旧東浜小学校校庭	牧浜字竹浜道22-2
	—	福貴浦会館	福貴浦字福貴屋敷39
	—	狐崎漁村センター	狐崎浜字狐崎屋敷4

牡鹿			
種類	階数	避難施設	所在地
	—	寄磯小学校	寄磯浜五梅沢24
	—	寄磯地区集会所海友館 ドイツハウス	寄磯浜五梅沢29-2
	—	前網地区振興会集会所	前網町オンヒル山1-38
	—	鯨浦振興会集会所	鯨浦存入田132
	—	大谷川浜集会所	大谷川浜小浜山52
	—	谷川浜集会所	谷川浜光ヶ丘10
	—	泊地区コミュニティセンター	泊浜台11-1
	—	新山振興会集会所	新山浜台15
	—	小網倉清水田集会所	小網倉浜安藤沢9-20
	—	大原小学校	大原浜大光寺1
	—	給分浜集会所	給分浜大原2-19
	—	小淵地区集会所	小淵浜南1-34

避難目標地点一覧	
番号	名称
①	サンファントンネル前
②	法音寺へ向かう
③	洞源院北入口
④	佐須から洞源院へ登る市道高台
⑤	峰耕寺入口
⑥	風越交流ふれあい広場前
⑦	桃浦配水場前
⑧	萩浜住宅入口
⑨	北上建鉄(株)先
⑩	東浜方面へ向かう
⑪	牧浜団地入口
⑫	福貴浦方面へ
⑬	小網トンネル広場方面へ
⑭	県道石巻鮎川線を大原方面へ
⑮	旧大原中学校方面へ
⑯	大永寺方面へ
⑰	給分浜復興団地方面へ
⑱	旧杉山商店前
⑲	十一面観音立像へ
⑳	菜師堂へ登る
㉑	高台へ登る
㉒	小淵地区集会所方面へ
㉓	泊コミュニティセンター方面へ
㉔	高台へ登る
㉕	泊方面へ
㉖	コルトライン方面へ
㉗	鯨浦第二復興団地方面へ
㉘	県道女川社線方面へ

代表地点名	
津波影響開始時間	各代表地点で地震発生から海辺にいる人々の人命に影響がでるおそれのある水位(±20cm)の変化が生じるまでの時間
第一波(+1m)到達時間	各代表地点で地震発生から第一波(+1m)の水位変化が生じるまでの時間
最大波到達時間	各代表地点で地震発生から最大津波水位に到達するまでの時間
最大津波水位	東京湾平均海面を基準とした高さ(T.P.m)で示した各代表地点における最大津波水位

凡例

避難所など

- 津波避難場所 兼 指定避難所
- 津波避難ビル 兼 指定避難所
- 津波避難場所
- 津波避難ビル・タワー
- 避難ビル・タワーの基準水位(m)
- 避難目標地点
- 復興住宅(避難施設候補)
- 東日本大震災時の浸水実績

避難対象エリア

- 津波注意報発表時(海岸防潮堤より海側エリア)
- 津波警報発表時(高壘土道路などより海側エリア)

防災関係機関

- 市役所・支所
- 消防機関
- 警察機関
- 医療機関