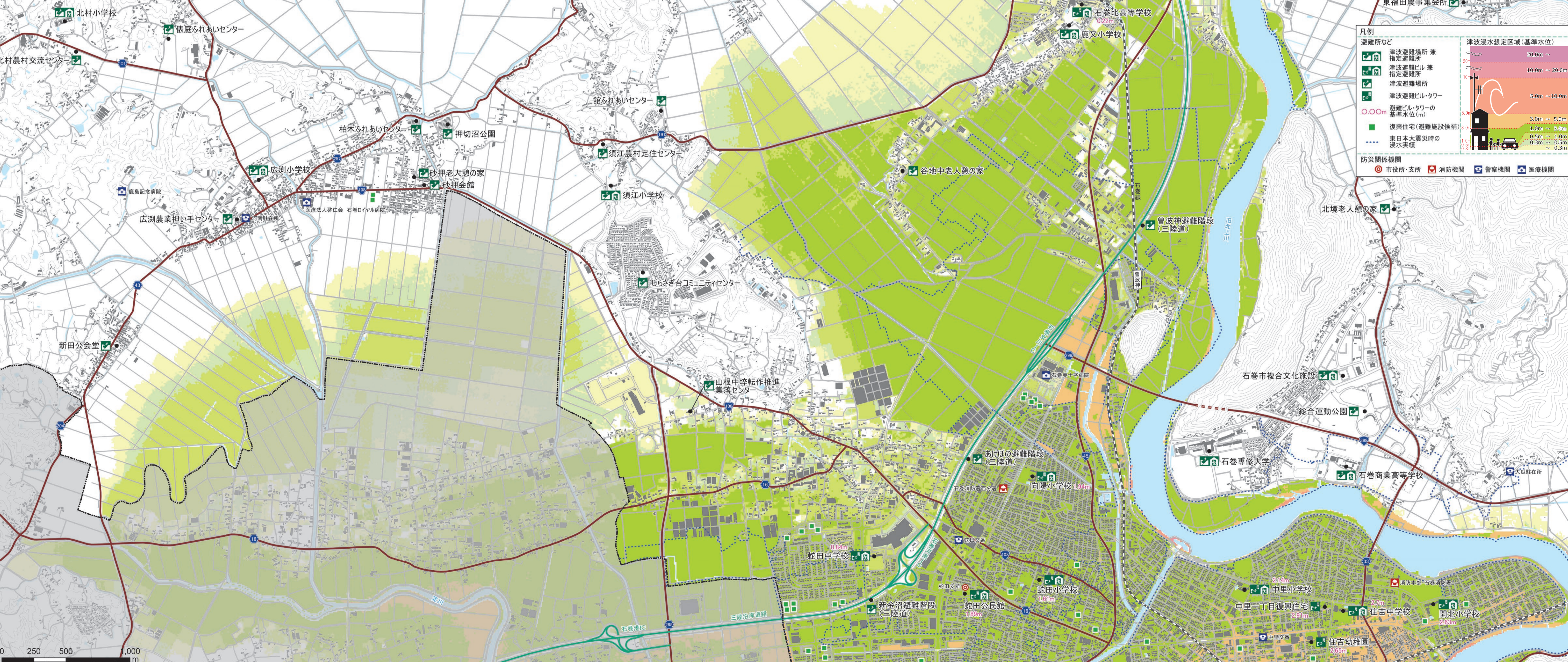


# 石巻市津波ハザードマップ ー河北（大谷地・二俣）・河南・桃生地区ー

●津波ハザードマップでは、令和4年に宮城県が公表した、最大クラスの津波が悪条件下において発生した場合に想定される浸水域と基準水位を表示しています。  
 ●最大クラスの津波とは、科学的知見を基に、過去の津波や今後想定される津波から設定したもので、これよりも大きな津波の発生や、想定より早く津波が到達する可能性もあります。  
 ●浸水域や基準水位は、地形の特徴や地震による地盤変動などにより、浸水域外でも浸水が発生したり、基準水位が高くなったりする場合があります。表示されている浸水域や基準水位にとらわれず、長く大きな揺れを感じたら、ただちに高台などへ避難しましょう。  
 ●この津波浸水想定区域の解析には令和元年12月時点での完成施設および計画された復旧・復興事業を反映した地形データが使用されており、現在の地形と異なる場合があります。

河南				桃生				河北				
種類	階数	避難施設	所在地	種類	階数	避難施設	所在地	種類	階数	避難施設	所在地	
1階	1	北村小学校	北村字幕ヶ崎17	1階	1	高須賀定住センター	桃生町高須賀字下畑14-1	1階	1	石巻市複合文化施設	開成1-8	
1階	1	北村農村交流センター	北村字幕ヶ崎55-1	1階	1	高須賀下親交會館	桃生町高須賀字下畑 54-5	1階	1	総合運動公園	南境字新小堤18	
1階	1	後庭ふれあいセンター	北村字新飯庭13-1	1階	1	新田公会堂	広測字新田18-2	1階	1	石巻専修大学	南境字新水戸1	
1階	1	新田公会堂	広測字新田18-2	1階	1	廣瀬農業担い手センター	広測字町22	1階	1	石巻商業高等学校	南境字大樋20	
1階	1	廣瀬農業担い手センター	広測字町22	1階	1	廣瀬小学校	広測字町北233	1階	1	あけぼの避難階段	あけぼの三丁目（三陸道）	
1階	1	廣瀬小学校	広測字町北233	1階	1	柏木ふれあいセンター	広測字砂四1-1	1階	1	向陽小学校	向陽町四丁目13-24	
1階	1	柏木ふれあいセンター	広測字砂四1-1	1階	1	砂押老人憩の家	広測字柏木前103-1	1階	1	蛇田中学校	茜平五丁目3-1	
1階	1	砂押老人憩の家	広測字柏木前103-1	1階	1	砂押会館	広測字柏木前135-1	1階	1	新金沼避難階段	蛇田字新金沼（三陸道）	
1階	1	砂押会館	広測字柏木前135-1	1階	1	押切沼公園	広測字砂四15-1	1階	1	2階	蛇田公民館	恵み野二丁目11-1
1階	1	押切沼公園	広測字砂四15-1	1階	1	館ふれあいセンター	須江字大平31-1	1階	1	3階	蛇田小学校	蛇田字上中塚97-1
1階	1	館ふれあいセンター	須江字大平31-1	1階	1	須江農村定住センター	須江字沢田前3-1	1階	1	2階	二俣小学校	大森字大平6
1階	1	須江農村定住センター	須江字沢田前3-1	1階	1	須江小学校	須江字代官43	1階	1	3階	大森字内田300	
1階	1	須江小学校	須江字代官43	1階	1	しらすぎ台コミュニティセンター	須江字しらすぎ台二丁目34	1階	1	4階	大森字日影168	
1階	1	しらすぎ台コミュニティセンター	須江字しらすぎ台二丁目34	1階	1	山根中卒転作推進集落センター	須江字沢尻20-2	1階	1	2階	東福田農事集会所	東福田字馬場95-1
1階	1	山根中卒転作推進集落センター	須江字沢尻20-2	1階	1	中山会館	鹿又字穴山10-3	1階	1	3階	北境老人憩の家	北境字上待井1
1階	1	中山会館	鹿又字穴山10-3	1階	1	河南東中学校	須江字難塚3-3	1階	1	1階	二俣小学校	大森字大平6
1階	1	河南東中学校	須江字難塚3-3	1階	1	梅木ふれあいセンター	鹿又字梅木屋敷96	1階	1	1階	大森公民館	大森字内田300
1階	1	梅木ふれあいセンター	鹿又字梅木屋敷96	1階	1	四家会館	鹿又字四家前26-2	1階	1	1階	大土老人憩の家	大森字日影168
1階	1	四家会館	鹿又字四家前26-2	1階	1	谷地中老人憩の家	鹿又字観音裏137-1	1階	1	1階	東福田農事集会所	東福田字馬場95-1
1階	1	谷地中老人憩の家	鹿又字観音裏137-1	1階	1	石巻北高等学校	鹿又字用水向126	1階	1	1階	北境老人憩の家	北境字上待井1
1階	1	石巻北高等学校	鹿又字用水向126	1階	1	鹿又小学校	鹿又字矢袋原敷合31	1階	1	1階	伊勢前避難階段	鹿又字伊勢前地内（三陸道）
1階	1	鹿又小学校	鹿又字矢袋原敷合31	1階	1	伊勢前避難階段	鹿又字伊勢前地内（三陸道）	1階	1	1階	曾波神避難階段	鹿又字曾波神地内（三陸道）
1階	1	伊勢前避難階段	鹿又字伊勢前地内（三陸道）	1階	1	曾波神避難階段	鹿又字曾波神地内（三陸道）	1階	1	1階	曾波神避難階段	鹿又字曾波神地内（三陸道）



**凡例**

避難所など  
 津波避難場所兼指定避難所  
 津波避難ビル兼指定避難所  
 津波避難場所  
 津波避難ビル・タワー  
 避難ビル・タワーの基準水位(m)  
 復興住宅(避難施設候補)  
 東日本大震災時の浸水実績

津波浸水想定区域(基準水位)  
 20.0m  
 10.0m ~ 20.0m  
 5.0m ~ 10.0m  
 3.0m ~ 5.0m  
 1.0m ~ 3.0m  
 0.5m ~ 1.0m  
 0.3m ~ 0.5m  
 ~ 0.3m

防災関係機関  
 市役所・支所 消防機関 警察機関 医療機関