

ほけんだより

No. 1
発行：R4年4月8日(金)
北上小学校 ほけんしつ

健康診断が始まります

健康診断は、「病気をいち早く見つけ、治療につなぐための大切な行事です！」

北上の子のみなさん、ご入学、進級、本当に
おめでとうございます。緊張している人もいるかもし
れませんが、色々なことにチャレンジする1年に
してほしいと思います!! 私も北上小に来て、
2年目になりました。北上の子に負けずにかんばります!!
(佐藤)

日時	内容	対象学年	お知らせ等
4月13日 (水)	体位測定 視力検査 1校時：中学年 2校時：高学年 3校時：低学年	全学年	○服装：体操着(半そで・短パン) ○場所：メディアセンター ＜お願い＞ ・眼鏡使用者は眼鏡を忘れずに持ってきてください。 ・髪の毛の長い児童は頭の後ろや上で髪を結ばないようにしてください。
4月15日 (金)	心臓病検診 9:30~ (2校時)	1・4年	○服装：体操着(半そで・短パン) ○場所：保健室 ＜お願い＞ ・半そでの下は何も着ないか肌着1枚まで。タイツ等は脱ぎます。
4月20日 (水)	尿検査	全学年	○キット配布日：4月19日(火) 準備日：4月21日(木) ＜お願い＞ ・朝一番のおしっこを採ります。 ・学校に持ってきたら、担任の先生の指示に従って提出しましょう。

※5月以降には、歯科健診や耳鼻科健診などを予定しています。
※変更が生じた場合には、その都度ご連絡いたします。

提出物のお願い

別紙おたよりでもお知らせしましたが、以下の調査票等に関しまして、13日(水)までに担任へ提出していただきますよう、よろしくお願いいたします。

	1年	2年	3年	4年	5年	6年
保健調査票	○	○	○	○	○	○
「結核検診」						
「腎臓・四肢の状態」 問診表	○	○	○	○	○	○
心臓病調査票※	○		○			
食物アレルギーの調査※	○	○	○	○	○	○

※・・・保健関係連絡封筒に入れて提出してください。



今年度もお世話になります!!

学校医 只野 光一先生
歯科校医 河瀬 聡一郎先生
耳鼻科校医 館田 要先生
良科校医 中川 陽一先生
学校薬剤師 生出 竜哉先生

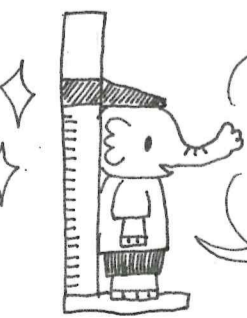
ほけんしつって... こんなところ!!



学校にいるときに体調が悪くなったら、休むことができます。



けがをしたときに手当てを受けることができます。



身長や体重、視力など、自分の体について知ることができます。

体や成長のことについて学ぶことができます。!!!



体のヒミツ



保健の先生に、悩みごとや相談したいこと、気になること、話を聞いてほしいことなど、何でも話すことができます!! いつでも話しに来てください。

みなさんの「体と心」のための保健室です

コロナ対策 情報室

学校での感染対策についてご確認ください!!

①正しいマスクの着用を!!



よく、鼻が出ている人を見かけます。「鼻マスク」では鼻が漏れてしまいます!!
口の周りと鼻をしっかりとくまなく覆ってください!!

②いちいち手洗いを!!



給食の前はもちろんですが、休み時間や、体育教室の度に30秒以上の手洗いを。アルコール消毒はあくまでも仕上げ。手洗いを大切にしましょう!!

③朝の健康チェック!!

朝起きたら、自分の健康状態を確認します。特に新学期は、疲れやすいことと見えます。いつもと体の調子がちがうと感じるときは、休むことも大切です。