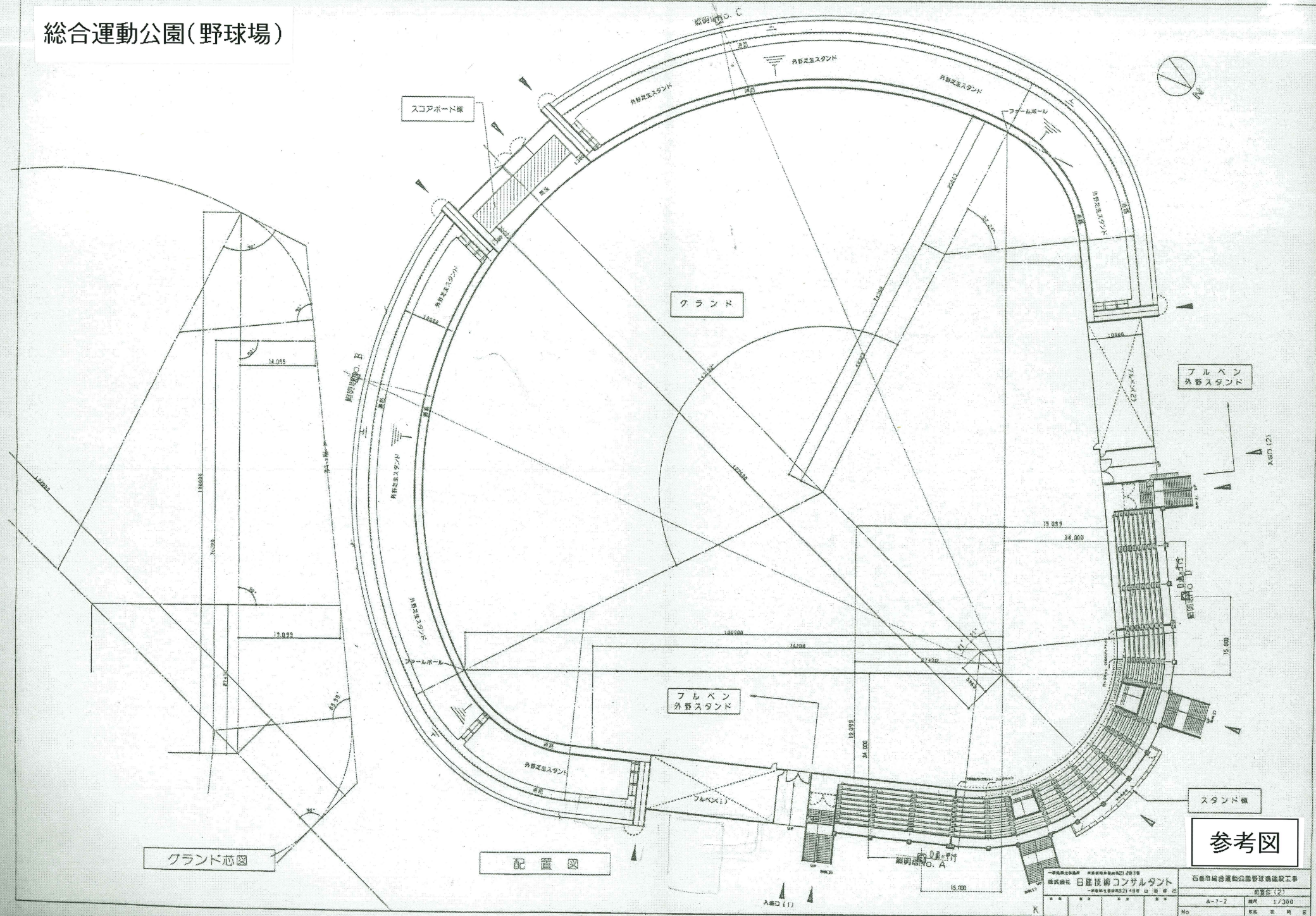


# 総合運動公園(野球場)



参考図

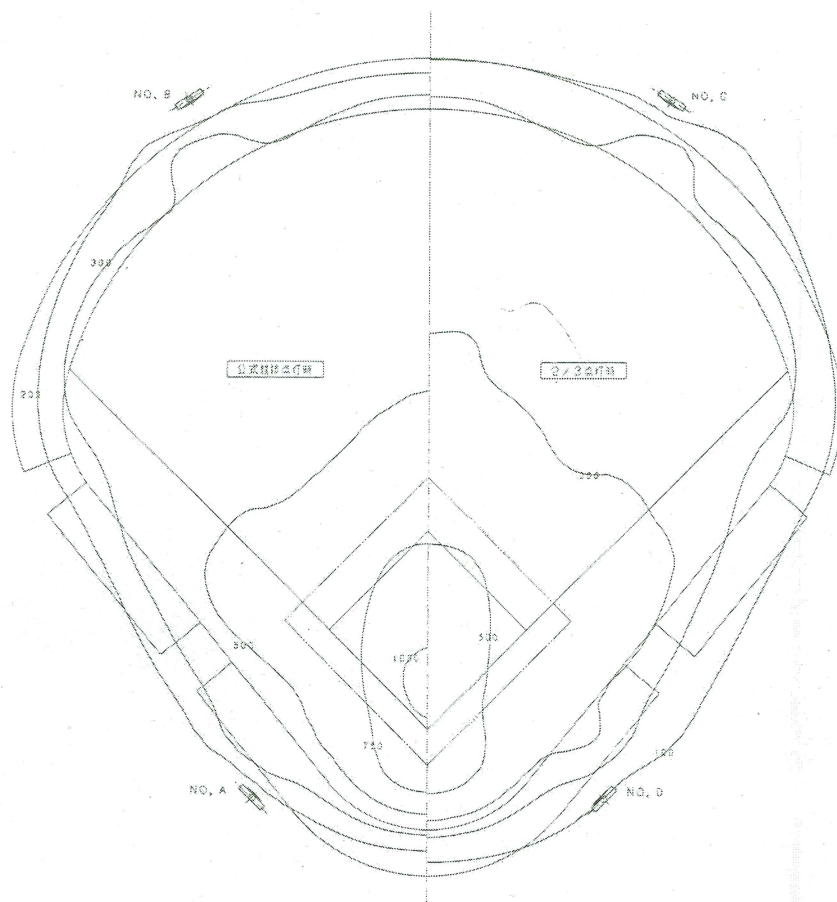
一級建築士事務所 外資系建築設計事務所 2013年		石川県総合運動公園野球場建設工事	
株式会社 日建技術コンサルタント		図面番号 (2)	
一級建築士事務所 2013年 4月 20日		A-1-2 図尺 1/300	
No.		作成	図 日



# 総合運動公園(野球場)

配図・参考照度分布図 S=1/500

(維持照度分布)



点灯数表

照度計位置	公式競技場		2/3点灯	
	M1500	M1500	M1500	M1500
NO. A	27	9	18	6
NO. B	27	9	18	6
NO. C	27	9	18	6
NO. D	27	9	18	6
合計	108	36	72	24
合計	144		96	

公式競技場の面積(単位:㎡)

面積(㎡)	平均照度
内野	1600 750以上
外野	12200 400以上
全体	13800 480以上

2/3点灯時の面積(単位:㎡)

面積(㎡)	平均照度
内野	1600 500以上
外野	12200 350以上
全体	13800 320以上

注

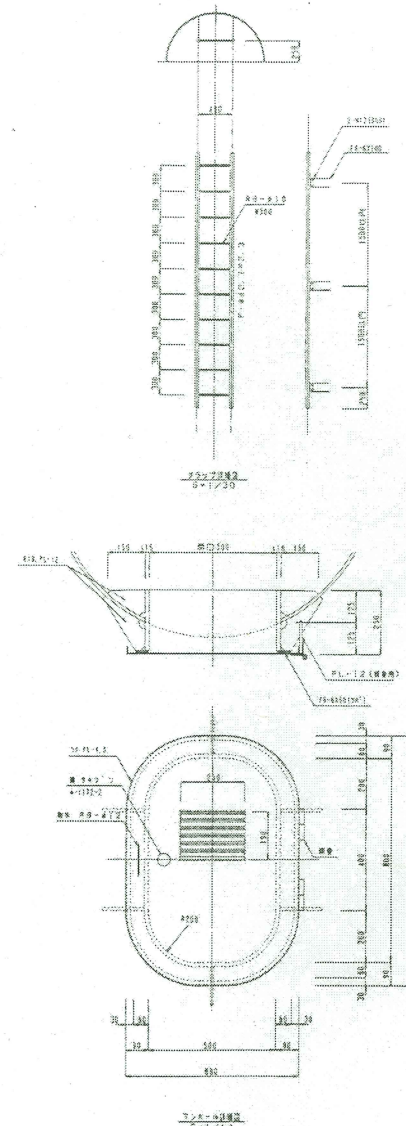
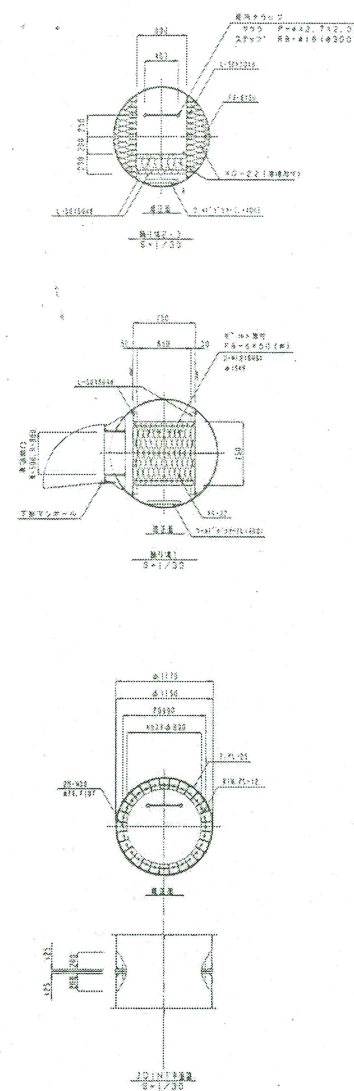
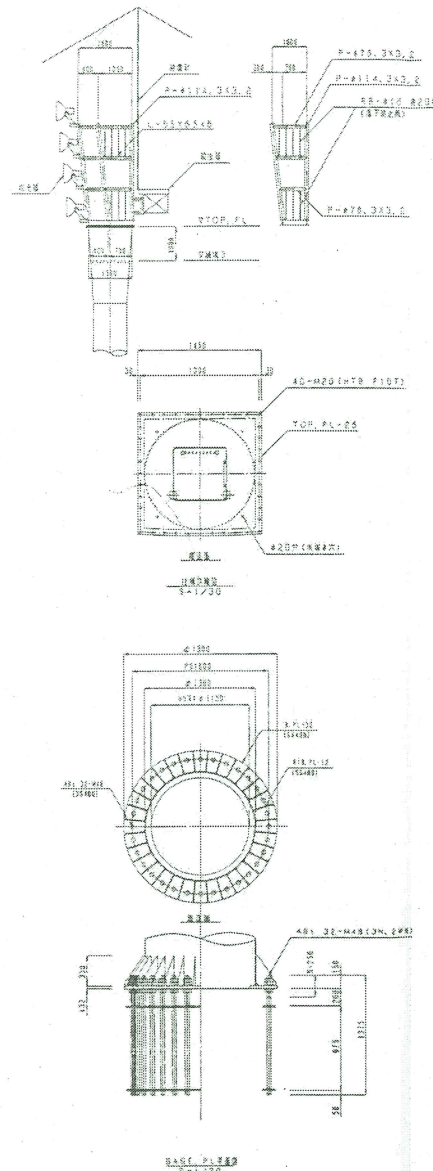
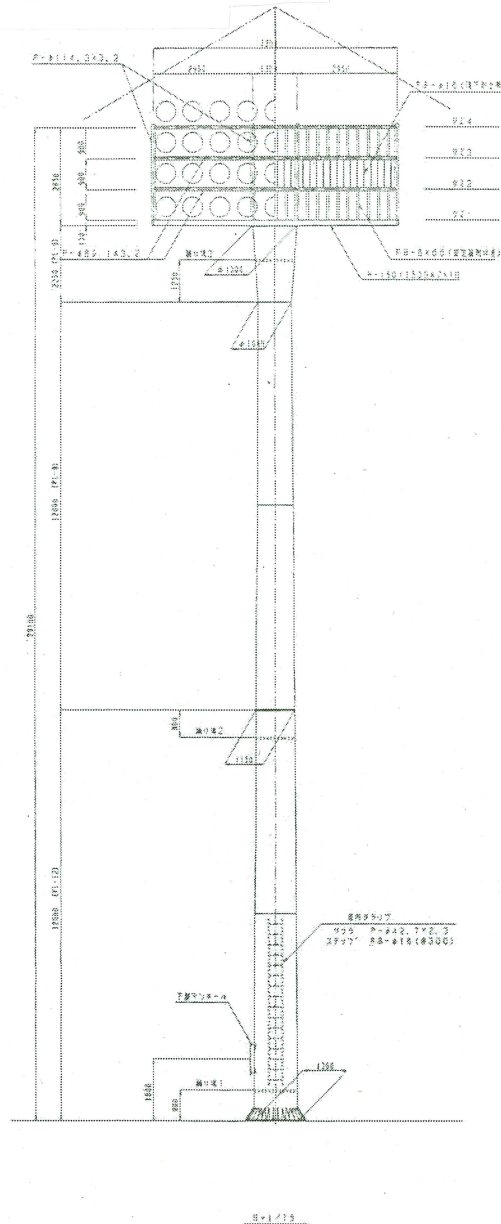
1. 図中の数値は照度分布図の平均照度を示す。単位:lx(ルクス)
2. 照度分布図は維持照度を計算する値を示す。以下の通りとする。
3. メタルハライドランプ: 0.85
4. 高圧ナトリウムランプ: 0.85

注

記号	名称	仕様	数量
照明器具	耐湿性金属製ポール・ポール: 36灯	1基あたり	4基
	耐湿性金属製ポール・ポール: H=28, D=φ60(平均60mm)	36	
	耐湿性金属製ポール・ポール: 27	9	
	耐湿性金属製ポール・ポール: 1500W	1	
	耐湿性金属製ポール・ポール: 400W	1	
	耐湿性金属製ポール・ポール: 1500W	1	

参考図

# 総合運動公園(野球場)



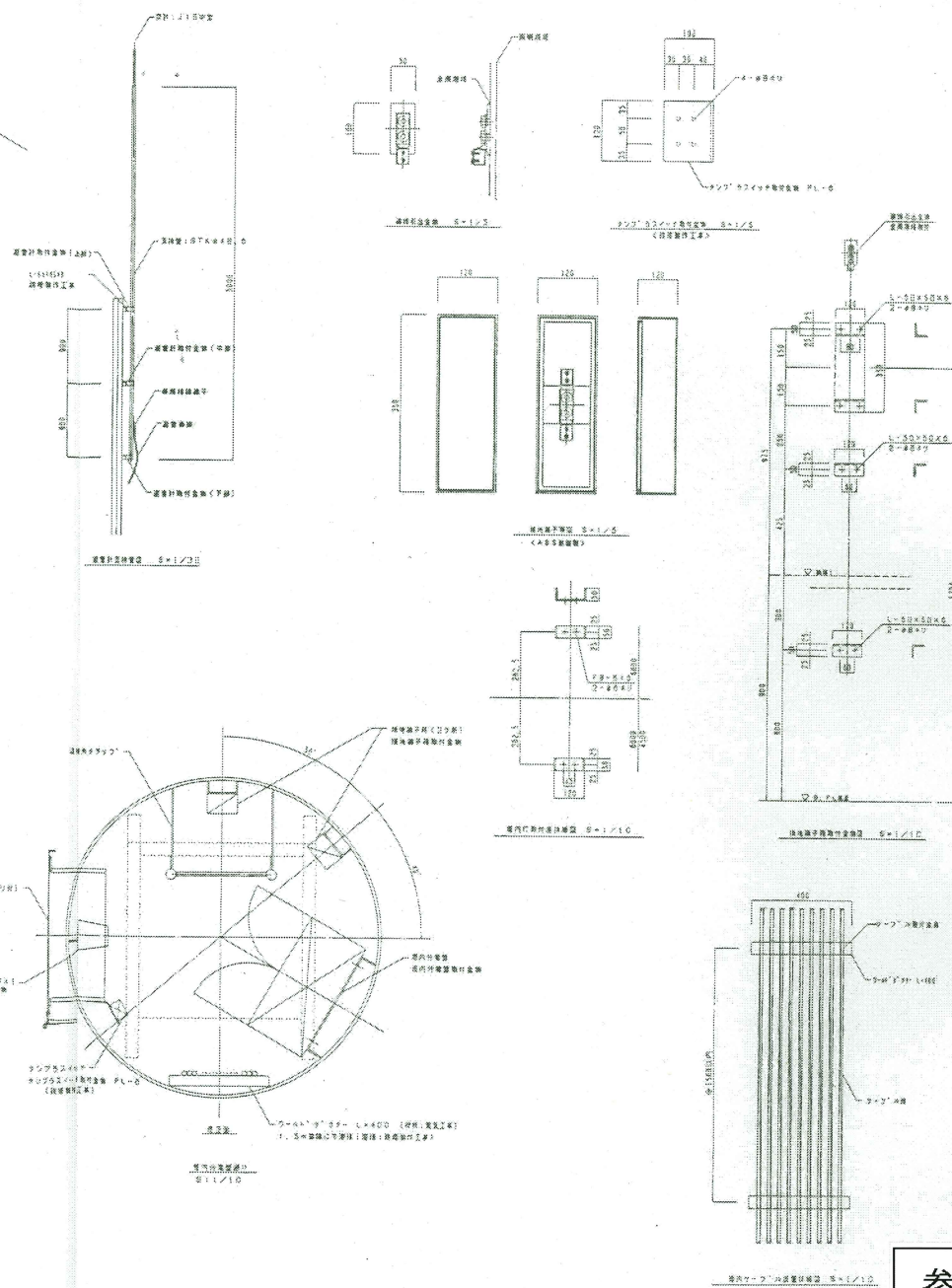
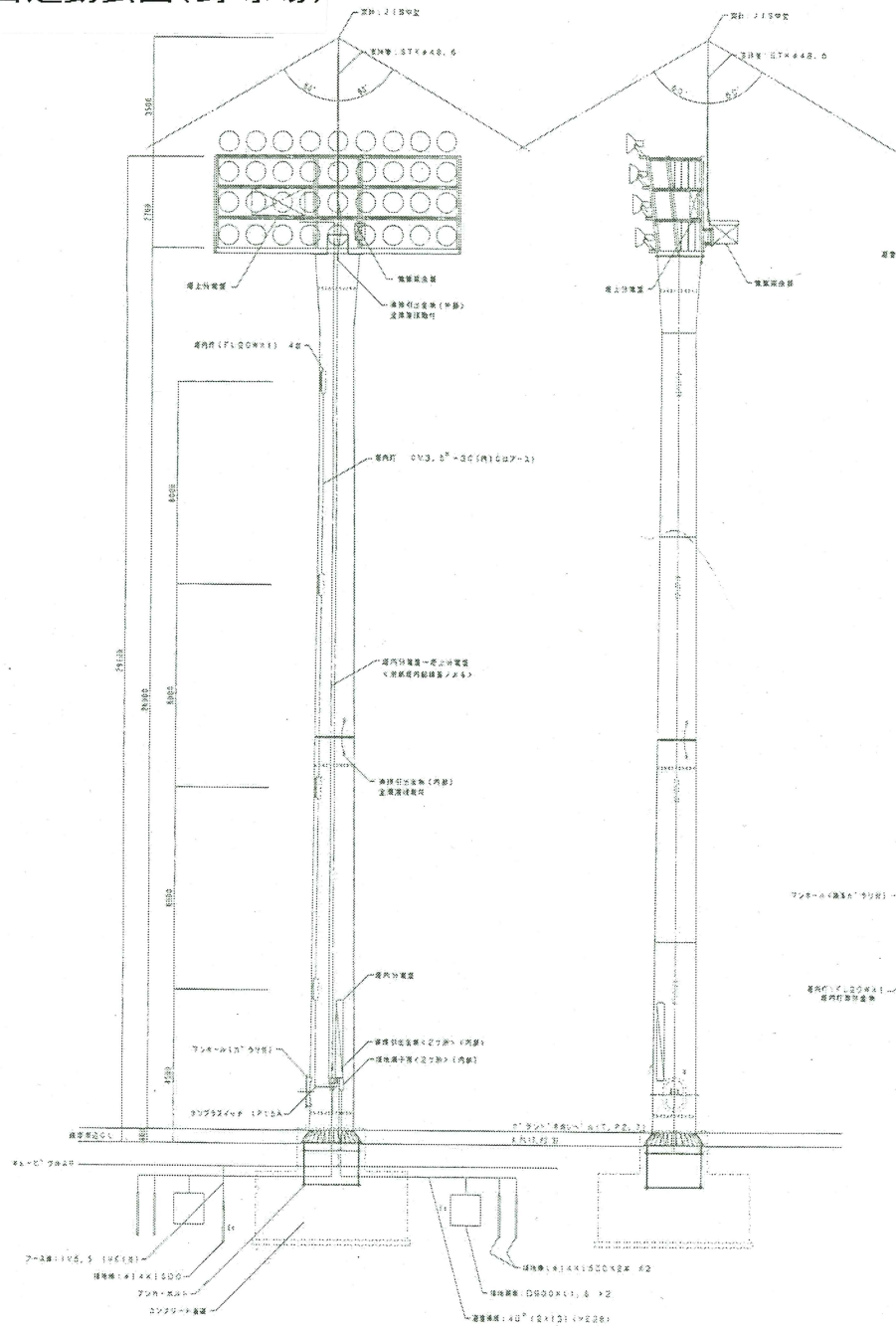
1. 材質：鉄骨（鋼骨）造り、鋼骨コンクリート造り（RC造）とする。  
 2. 土台：地盤調査の結果、地盤が軟弱なため、基礎をコンクリート造りとする。  
 3. 屋根：屋根は、屋根材として、耐候性のある材料を使用する。  
 4. 照明：照明は、照明器具として、耐候性のある材料を使用する。  
 5. 設備：設備は、設備器具として、耐候性のある材料を使用する。

参考図

石巻市総合運動公園野球場建設工事		設計者	
株式会社 建設コンサルタント		監理者	
設計者		監理者	
設計者		監理者	
設計者		監理者	



総合運動公園(野球場)

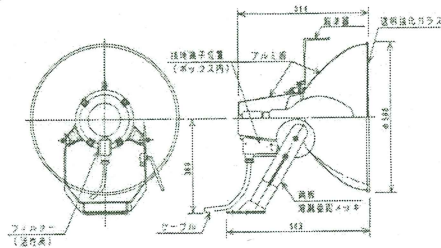


## 参考図



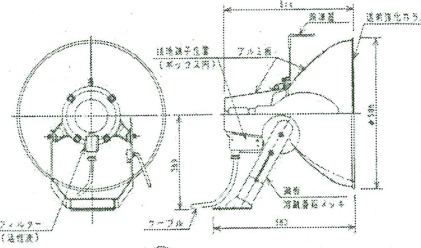
# 総合運動公園(野球場)

1.5kw用 中角配光型投光器



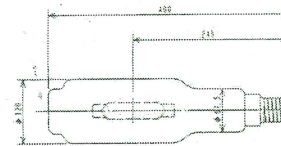
付上：鉄塔同等色塗装

1.5kw用 狭角配光型投光器



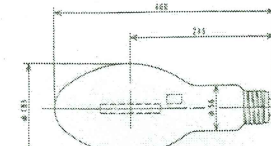
付上：鉄塔同等色塗装

ランプ



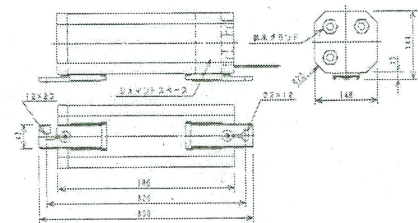
メタルハライドランプ 1500W	入力電圧 (V)			消費電力 (W)
	ランプ電圧 (V)	ランプ電流 (A)	電圧降下 (V)	
標準形 標準仕様	250	6.0	154.000	6,000

ランプ



標準型 高圧ナトリウムランプ 150W	入力電圧 (V)			消費電力 (W)
	ランプ電圧 (V)	ランプ電流 (A)	電圧降下 (V)	
標準形	130	8.2	136.000	12,000

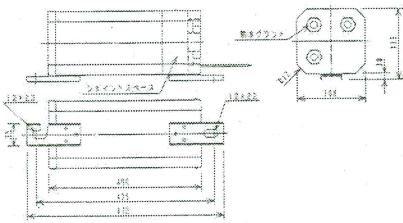
安定器



本体：鉄塔同等色塗装  
付上：鉄塔同等色塗装

メタルハライド ランプ 1500W用	入力電圧 (V)	電圧降下 (V)	入力電流 (A)		消費電力 (W)	ランプ 電圧 (V)	消費電力 (W)
			標準形	標準仕様			
標準形	250	50	8.4	8.4	1680	450	6,000

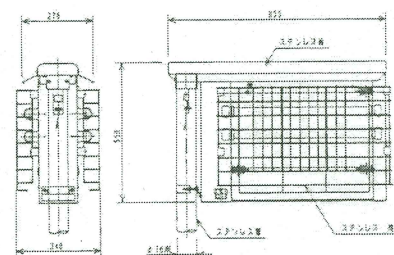
安定器



本体：鉄塔同等色塗装  
付上：鉄塔同等色塗装

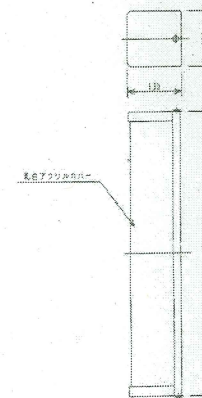
標準型 高圧ナトリウム ランプ 150W用	入力電圧 (V)	電圧降下 (V)	入力電流 (A)		消費電力 (W)	ランプ 電圧 (V)	消費電力 (W)
			標準形	標準仕様			
標準形	250	50	8.4	8.4	1680	450	6,000

FL20w×4 電撃保護型 (200V)



付上：鉄塔同等色塗装

FL20w×1 室内灯 (200V) 防湿形



参考図