

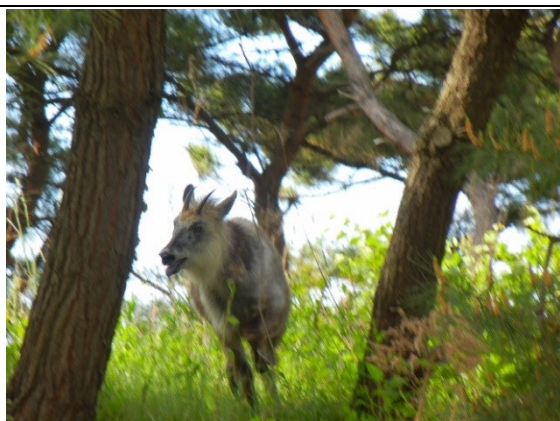
ニホンカモシカ出沒対応方法

昨今、石巻市でも多数のニホンカモシカの見撃情報が多く寄せられています。

カモシカの特徴は黒褐色、灰褐色の体色で、オス・メスともに角があり、成獣で体長は100cm前後、肩高は70cm前後、体重は40kg前後になります。住処を移動せず定着性の動物で、帰巢本能があり、自然と山に帰ります。

体長が100cmを超すニホンカモシカを見撃した場合、驚かれると思いますが、非常におとなしい動物で、こちらから刺激しない限り人に危害を加えることはありません。

出沒地区は、河北・北上・桃生・河南・雄勝の各総合支所管内ほか、本庁管内においても稲井・湊・鹿妻地区において出沒するようになっていきます。



カモシカが出沒したときの対応 ※保護（捕獲）は原則として行いません。

- 必要以上に接近しない。
- カモシカを興奮させるような刺激的な行動（大声を上げる、石を投げつけたり、棒で打って追い払ったりしない）を避ける。
※興奮した場合、野生動物であるため、自分が追い詰められたと感じてパニックになってしまうと、突進及び角で攻撃してくる可能性もあります。また、犬の散歩中に遭遇した場合は速やかに迂回し、犬を遠ざけてください。
- カモシカの逃げ道を塞がない。
※ニホンカモシカは、おとなしく、人を襲わない動物で、帰巢本能で山に帰っていきますので、しばらく様子を見てください。
倉庫などに進入した場合も、可能な限り、出入口をふさがないようにしてください。

状況別の対応

- 怪我や病気もなく自力で立っており、元気な場合
→何もせず、見守る。ウシ科であるカモシカはのんびりした性格で、人が近づいてもなかなか逃げず、同じ場所に長時間いることもめずらしくありません。時間が経てば山に戻ることがほとんどです。
- 近づいても座ったきりなど、怪我や病気を負っていると思われる場合
→動かさずに速やかに生涯学習課へご連絡ください。
- 幼獣（子ども）のカモシカの場合
→近くに親がいることがほとんどで、場合によっては親が威嚇してくることもありますので近づかないようにしてください。また、幼獣は一度保護してしまうと野生復帰するのが困難になりますので保護しないでください。
- 死亡している場合
→死体の検査及び死体処理(埋蔵)を行うので生涯学習課へ連絡してください。

問い合わせ先

石巻市教育委員会生涯学習課 文化係
電話：0225-95-1111（内線5055・5056）