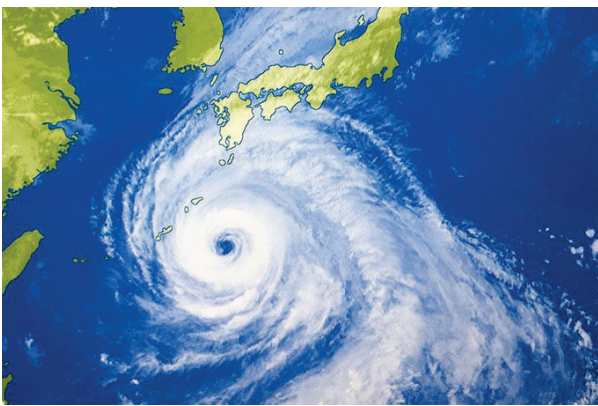


14 台風・突風・竜巻

【台風】

台風は、春先になると低緯度で発生し、西に進んでフィリピン方面へ向かいますが、夏は発生する緯度が高くなり、太平洋高気圧のふちを回って日本に向かって北上する台風が多くなります。発生回数は8月が一番多いのですが、台風を流す風がまだ弱いため多くの台風の経路は不安定です。9月以降に発生する台風は、日本列島付近を通ります。この時秋雨前線の活動を活発にして大雨を降らせることがあり、日本付近に大きな災害をもたらすことがあります。



台風が近づいてくると、どんな場所で、どんな危険が予想されるか？

台風が近づいてきた場合、どんなことに気を付けて避難行動をとればよいだろうか？

【突風・竜巻】

突風や竜巻は、発達した積乱雲が発生する等、大気の状態が不安定になると発生します。竜巻が発生する前兆を考えてみよう。



竜巻や突風が発生した際に想定される危険はなんだろう？

突風や竜巻が発生した際どのような避難行動をとればよいか考えてみよう？



屋内の場合
屋外の場合