

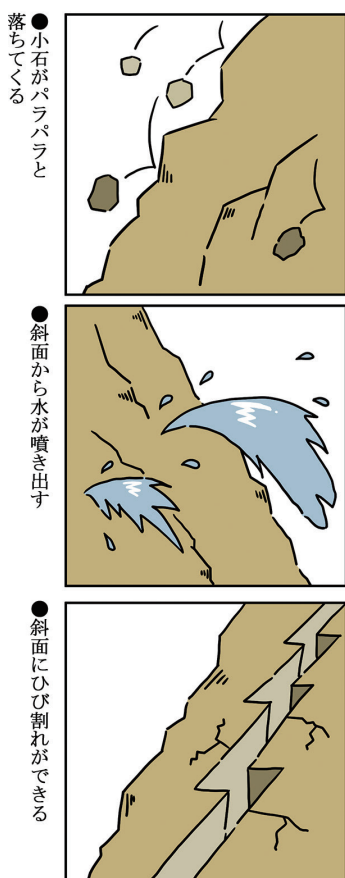
13 土砂災害

○土砂災害とは

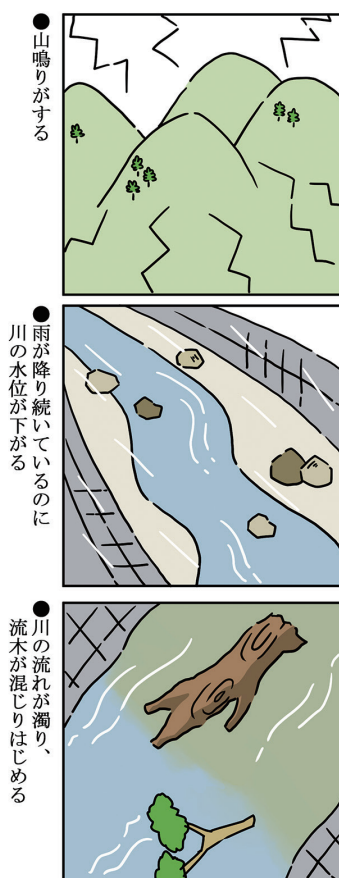
土砂災害は、土砂の崩落、流出、移動などにより発生する災害で、土砂等のエネルギーが大きいため家屋等の被害や、家屋内にいる住民の生命にかかわる重大な災害です。また、土砂災害は、地震により発生することもあります。降雨に伴い発生することが多く、降雨状況や各土砂災害危険箇所等における前兆現象を把握することで、事前の避難行動をとることが可能です。

土砂災害の前兆現象の種類

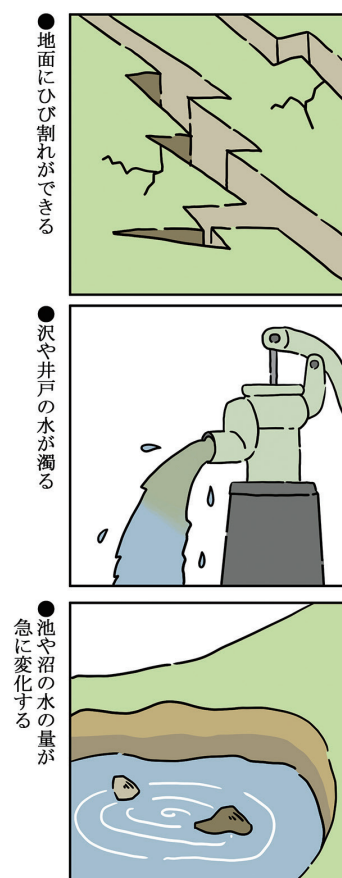
【がけ崩れ】



【土石流】



【地すべり】



○土砂災害の実際

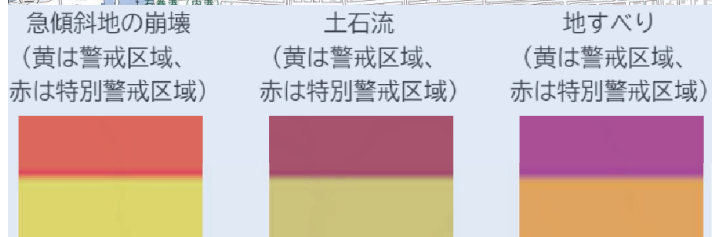
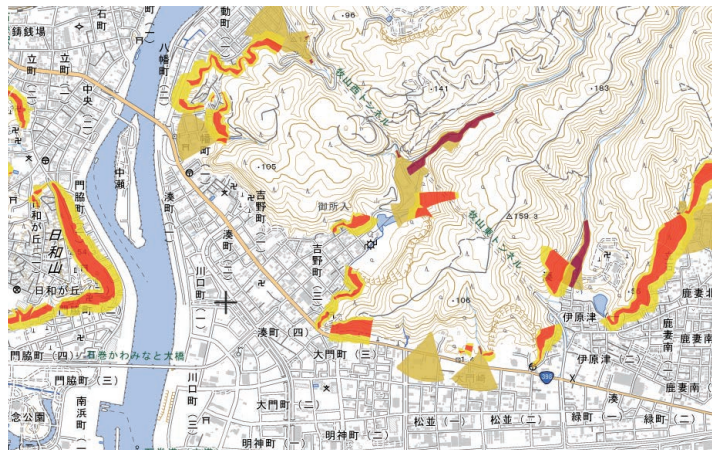


土砂災害の危険性がある際に、どのようなことに気を付けて行動すればよいだろうか。


石巻市の土砂災害ハザードマップを見てみよう

石巻市では土砂災害の危険性の高い地形をハザードマップで示しています。

自宅周辺や生活している地域で土砂災害が発生しやすい地形を事前に把握しておくために、家族とともにハザードマップを確認しておきましょう。



国土地理院
「重ねるハザードマップ」



ハザードマップを調べ、自分たちの暮らす地域の土砂災害の危険性について考えてみよう。