

12 大雨・洪水・雷

【大雨によって起こる災害】



大雨の際には、どんな場所でどんな危険が予想されますか？

近年、限られた地域に短時間で大雨が降る集中豪雨（ゲリラ豪雨）が頻繁に発生しています。また、台風や前線の影響による大雨による災害も深刻化しています。限られた地域に降る大雨は、急速に発達した積乱雲が原因となっています。また、積乱雲が発生した際には、雷による災害の危険性も高まります。



大雨によって避難するときに気を付けなければならないことは何だろうか？

○洪水について

【外水氾濫被害】

大雨の時等に、川の水位が上がり、堤防が決壊して周辺の家や土地が浸水する。(石巻地区では北上川に面した地区)

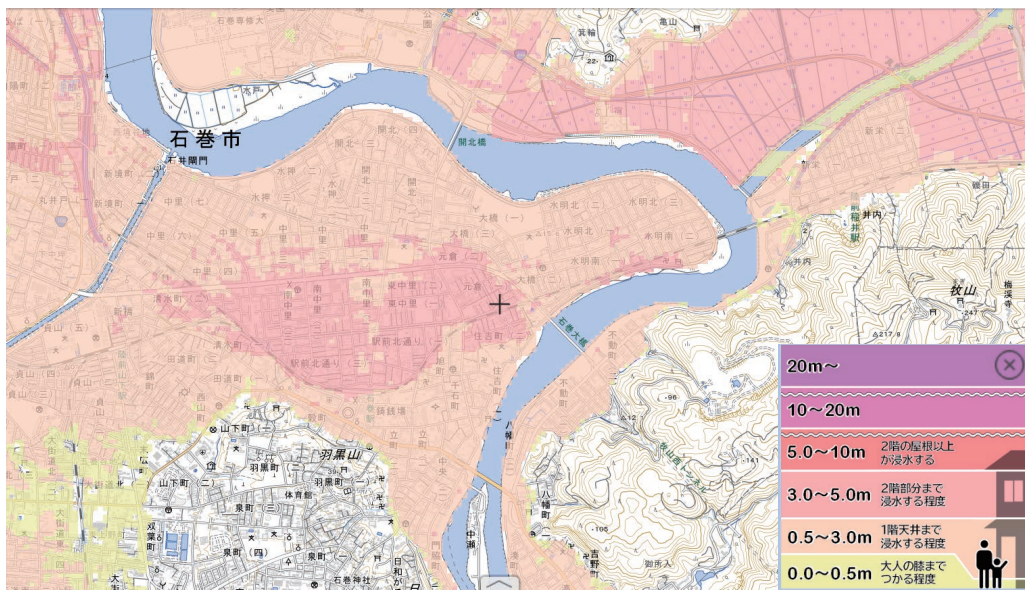


【内水氾濫被害】

1時間に50mmを超えるような強い雨が降ると、水路や下水道の処理能力を超えた水があふれて道路、住宅の浸水を引き起こす。(石巻地区では、石巻中心部の市街地)



石巻市の洪水ハザードマップ



国土地理院
「重ねるハザードマップ」



国土地理院
「洪水はなぜ起こる？」



自分たちが生活する地域の洪水の危険性について考えてみよう。