

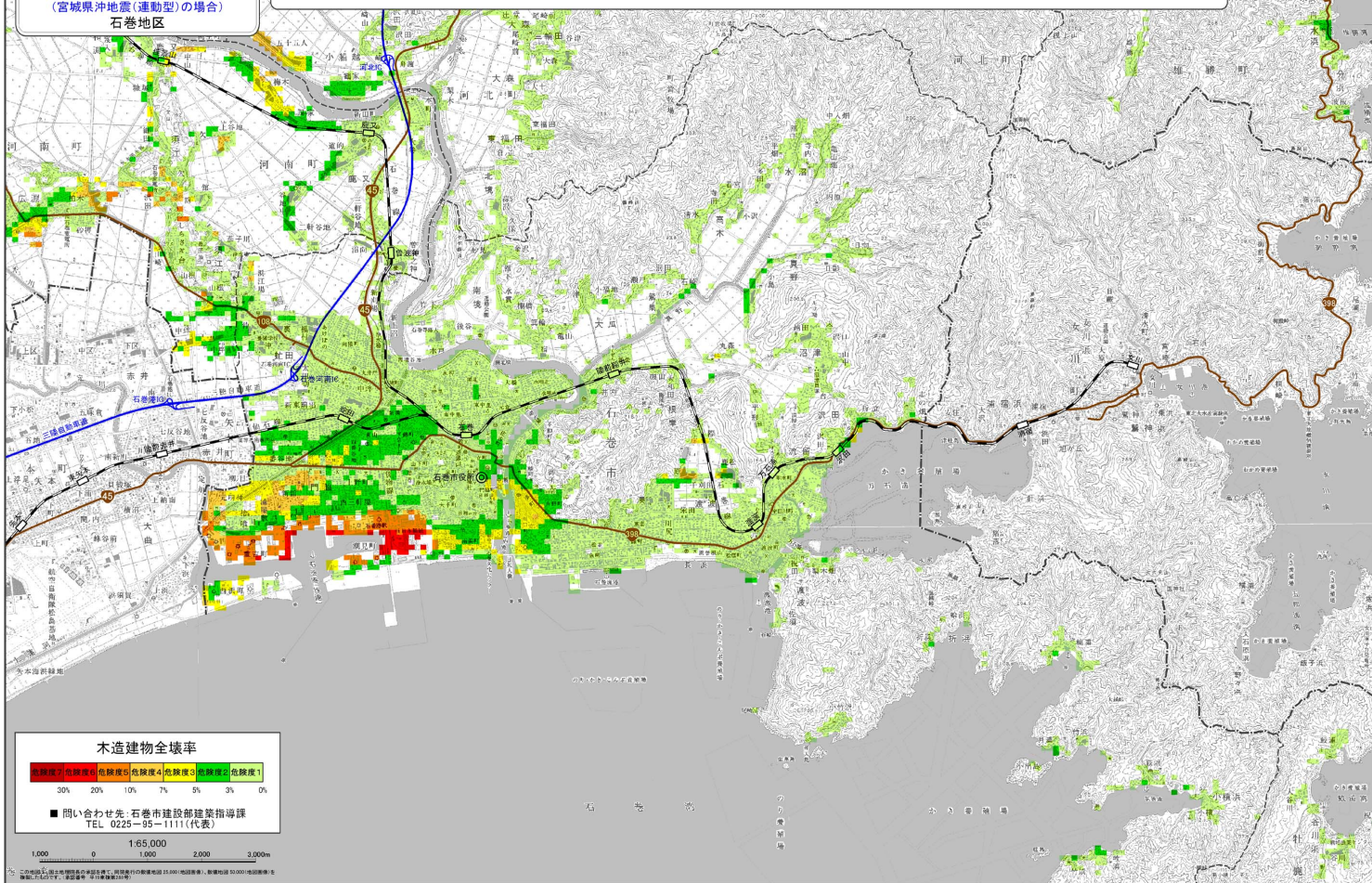
石巻市地震防災マップ

地域の危険度マップ

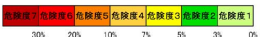
(宮城県沖地震(運動型)の場合)

石巻地区

- この地域の危険度マップは、地域が揺れやすさマップ(宮城県沖地震(運動型))において示された強さ(震度)の揺れとなった場合に、地盤の液状化の影響を含めてどの程度の建物被害(全壊相当)が生じるかを100メートルメッシュ毎に評価し、相対的に表示したものです。
- 地震の発生仕方によっては、被害の状況がこれよりも大きくなったり、小さくなったりすることがあります。
- 宮城県沖地震(運動型)は、1793年に宮城県沖の広い範囲で発生したと考えられ、次の宮城県沖地震でも起きる可能性があると考えられています。マグニチュード8を想定しています。



木造建物全壊率



30% 20% 10% 7% 5% 3% 0%

■ 問い合わせ先 石巻市建設部建築指導課
TEL 0225-95-1111(代表)

1:65,000

0 1,000 2,000 3,000m

この地図は、国土交通省の委託を受けて、国土院の調査成果(1:50,000)地籍図集、数値地形(1:50,000)地籍図集と、国土院の調査成果(1:50,000)地籍図集、数値地形(1:50,000)地籍図集とを基に作成されています。