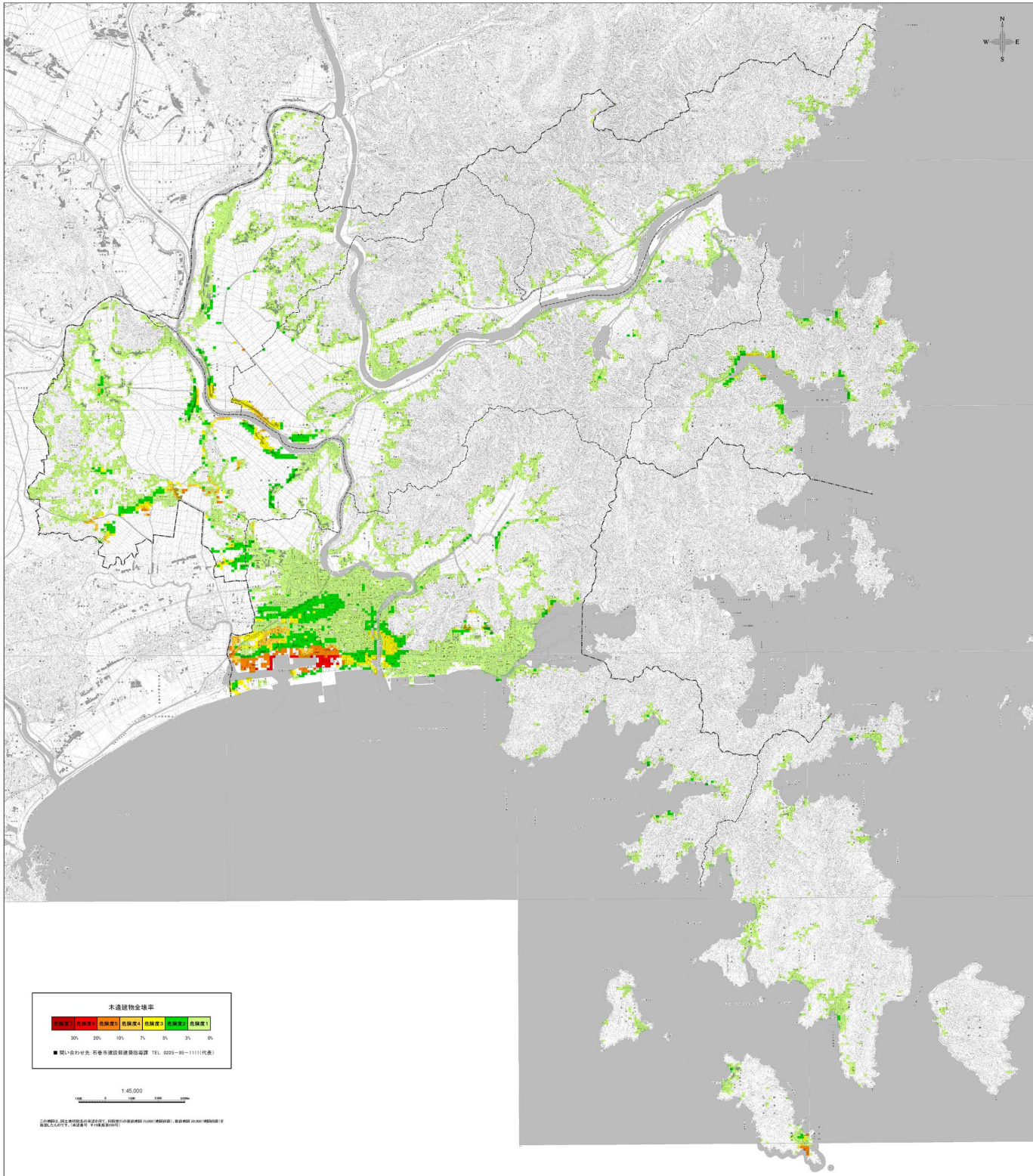


石巻市地震防災マップ

地域の危険度マップ (宮城県沖地震(運動型)の場合)

この地域の危険度マップは、地盤が緩れやすきマップ(宮城県沖地震(運動型))において想定最大液状化(揺れの強さと液状化の程度)の揺れとなった場合に、地盤の液状化の影響を考慮した程度の建物被害(全壊相当)が生じるかを100メートルメッシュ毎に詳細し、相対的に表示したものです。地震の発生の方角によっては、被害の状況がこれよりも大きくなったり、小さくなったりすることがあります。宮城県沖地震(運動型)は、1793年に宮城県沖の広い範囲で発生したと考えられ、次の宮城県沖地震でも起きる可能性があると考えられています。マウニチュード8を設定しています。



水浸建物全壊率

全壊率	危険度	危険度	危険度	危険度	危険度	危険度
30%	20%	10%	7%	5%	3%	0%

■問い合わせ先: 石巻市建設課防災指導課 TEL: 0225-95-1111(代表)

1:45,000

石巻市、宮城県沖地震(運動型)想定最大液状化(揺れの強さと液状化の程度)を考慮した程度の建物被害(全壊相当)が生じるかを100メートルメッシュ毎に詳細し、相対的に表示したものです。

石巻市 地震防災マップ

①揺れやすきマップ
②地域の危険度マップ

1 地震防災マップとは

震災による被害を軽減するため、地震発生時の被害を軽減するための対策を、事前に把握し、防災対策を講ずるためのツールとして、市民のみなさんに提供します。

①「揺れやすきマップ」
震災による被害を軽減するため、地震発生時の被害を軽減するための対策を、事前に把握し、防災対策を講ずるためのツールとして、市民のみなさんに提供します。

②「地域の危険度マップ」
震災による被害を軽減するため、地震発生時の被害を軽減するための対策を、事前に把握し、防災対策を講ずるためのツールとして、市民のみなさんに提供します。

2 地域の危険度マップとは

このマップは、地震発生時の被害を軽減するための対策を、事前に把握し、防災対策を講ずるためのツールとして、市民のみなさんに提供します。

①揺れやすきマップの解説

②地域の危険度マップの解説

3 建物の耐震化が重要です

建物の耐震化は、地震発生時の被害を軽減するための重要な対策です。建物の耐震化を促進するため、様々な支援策が実施されています。

■耐震化の促進策

- 耐震診断の補助
- 耐震改修の補助
- 耐震診断の無料相談

4 家具の地震対策も重要です

家具の地震対策は、地震発生時の被害を軽減するための重要な対策です。家具の地震対策を促進するため、様々な支援策が実施されています。

■家具の地震対策

- 家具の固定
- 家具の転倒防止
- 家具の倒壊防止

5 ブロック塀や石積の地震対策をしましょう

ブロック塀や石積の地震対策は、地震発生時の被害を軽減するための重要な対策です。ブロック塀や石積の地震対策を促進するため、様々な支援策が実施されています。

■ブロック塀や石積の地震対策

- ブロック塀の補修
- 石積の補修
- ブロック塀や石積の倒壊防止