

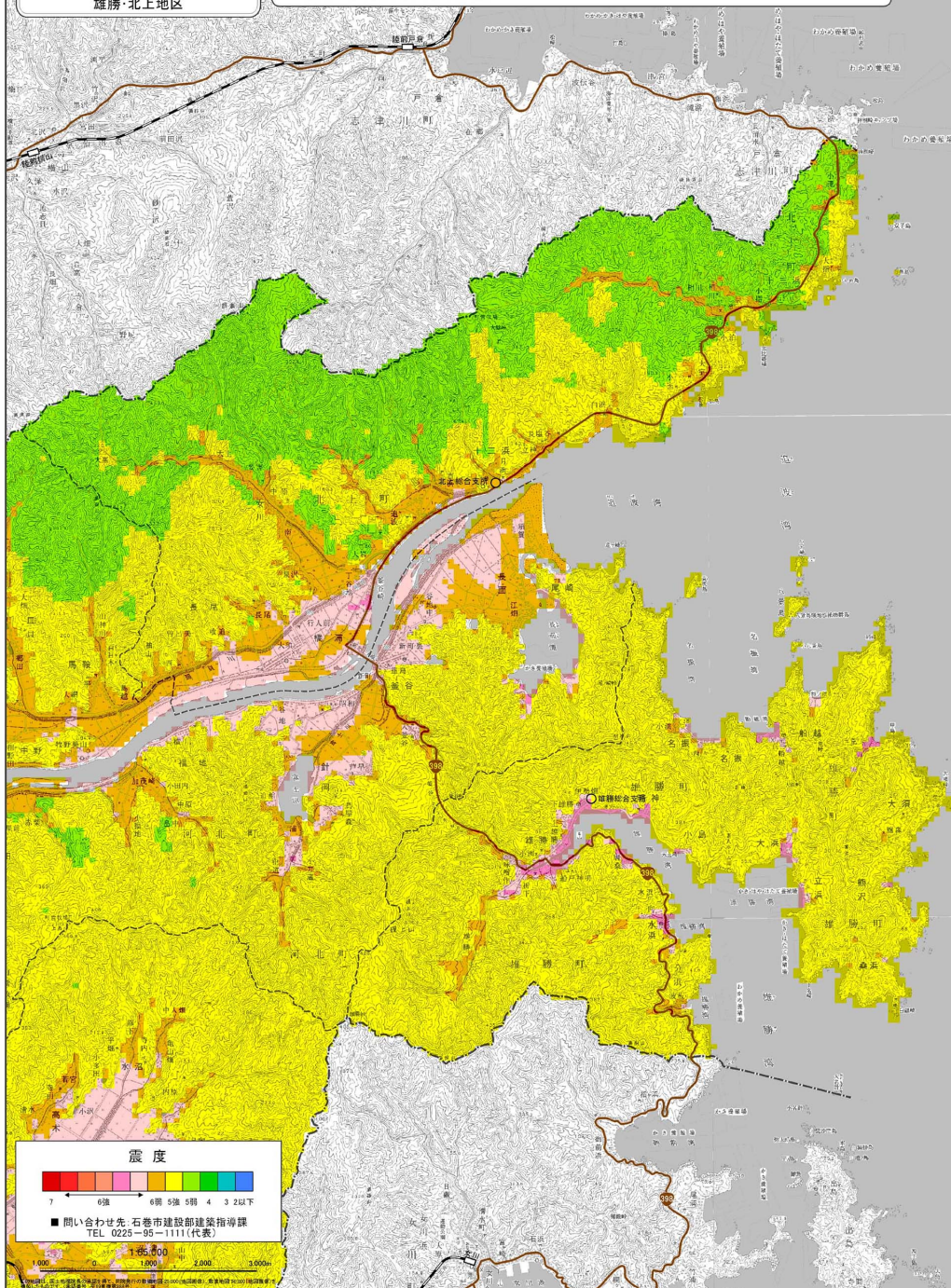
石巻市地震防災マップ

揺れやすさマップ

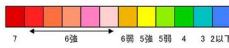
(宮城県沖地震(運動型)の場合)

雄勝・北上地区

- この揺れやすさマップは、海溝型の地震である宮城県沖地震(運動型)を想定した場合の震度分布を、100メートルメッシュに表現しています。
- この地震は、1793年に宮城県沖の広い範囲で同様な地震が起きたとされ、次の宮城県沖地震でも起きる可能性があると考えられています。マグニチュード8を想定しています。
- なお、ここに示した震度は、地震の規模や震源の距離から予想される平均的な揺れの強さです。地震の発生仕方によっては、揺れはこれより強くなったり、弱くなったりすることがあります。



震度



■ 問い合わせ先 石巻市建設部建築指導課
TEL 0225-95-1111(代表)

1:95,000

