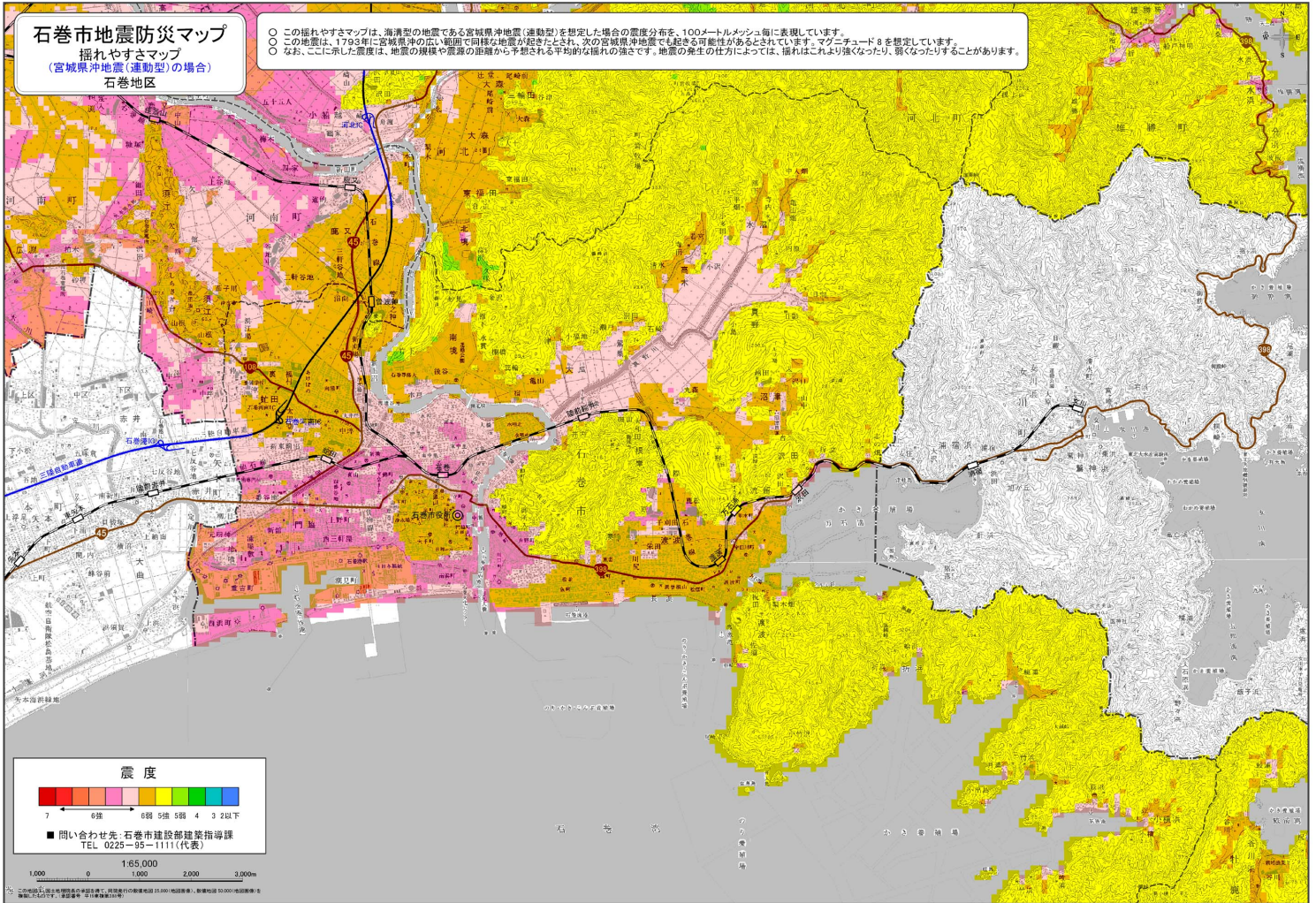


石巻市地震防災マップ

揺れやすさマップ

(宮城県沖地震(運動型)の場合)
石巻地区

- この揺れやすさマップは、海溝型の地震である宮城県沖地震(運動型)を想定した場合の震度分布を、100メートルメッシュ毎に表示しています。
- この地震は、1793年に宮城県沖の広い範囲で同様な地震が発生したとされ、次の宮城県沖地震でも起きる可能性があると考えられています。マグニチュード8を想定しています。
- なお、ここに示した震度は、地震の規模や震源の距離から予想される平均的な揺れの強さです。地震の発生の仕方によっては、揺れはこれより強くなったり、弱くなったりすることがあります。



この地震防災マップは、国土交通省の委託を受けて、国土院の地震防災マップ作成事業(平成25年度)に基づき作成されたものです。地図データは、国土地理院の「デジタル地形データ」(平成25年度)に基づき作成されています。