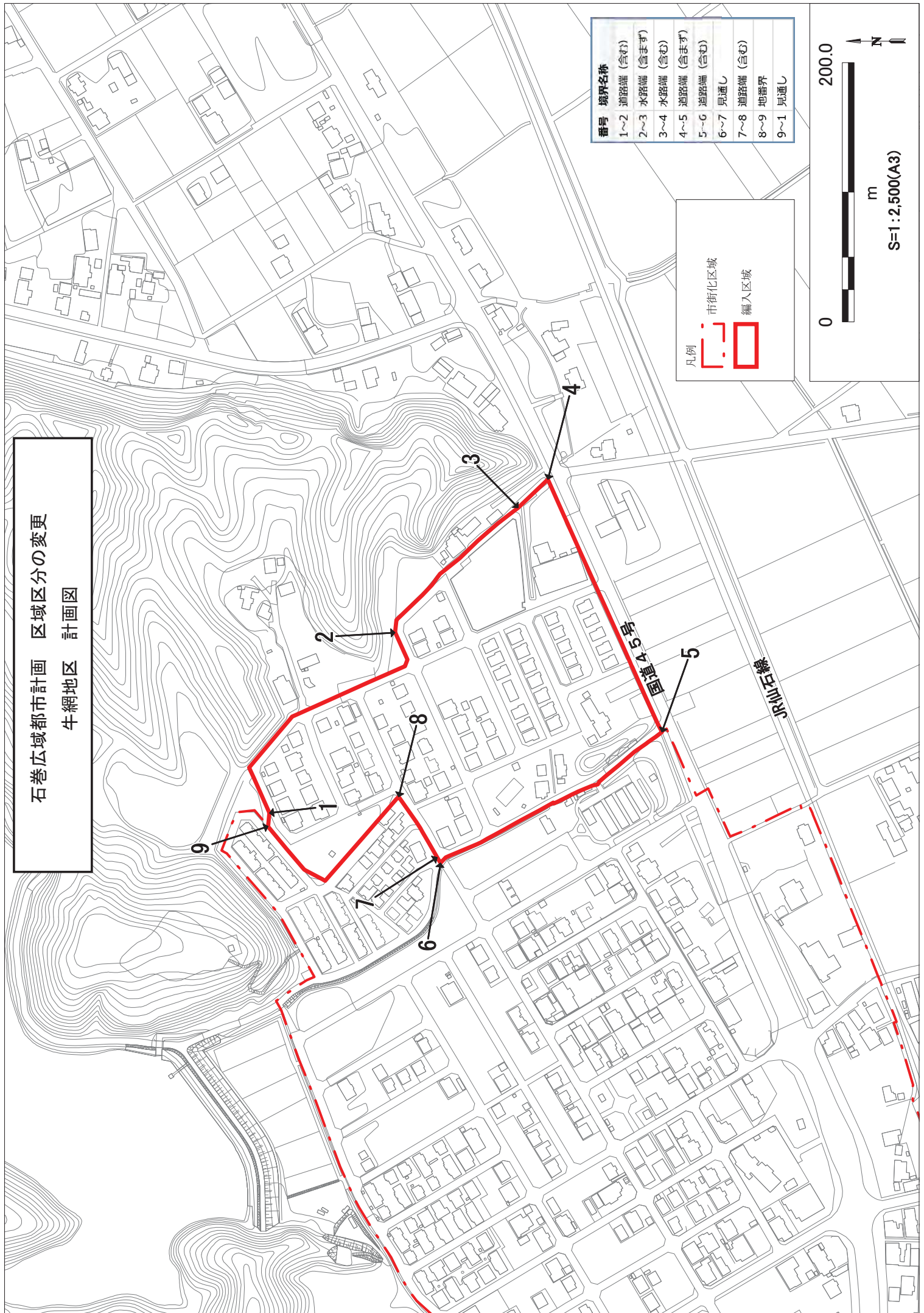


石巻広域都市計画 区域区分の変更  
牛網地区 計画図



番号	境界名称
1~2	道路端 (含む)
2~3	水路端 (含まず)
3~4	水路端 (含む)
4~5	道路端 (含まず)
5~6	道路端 (含む)
6~7	見通し
7~8	道路端 (含む)
8~9	地番界
9~1	見通し

凡例

市街化区域

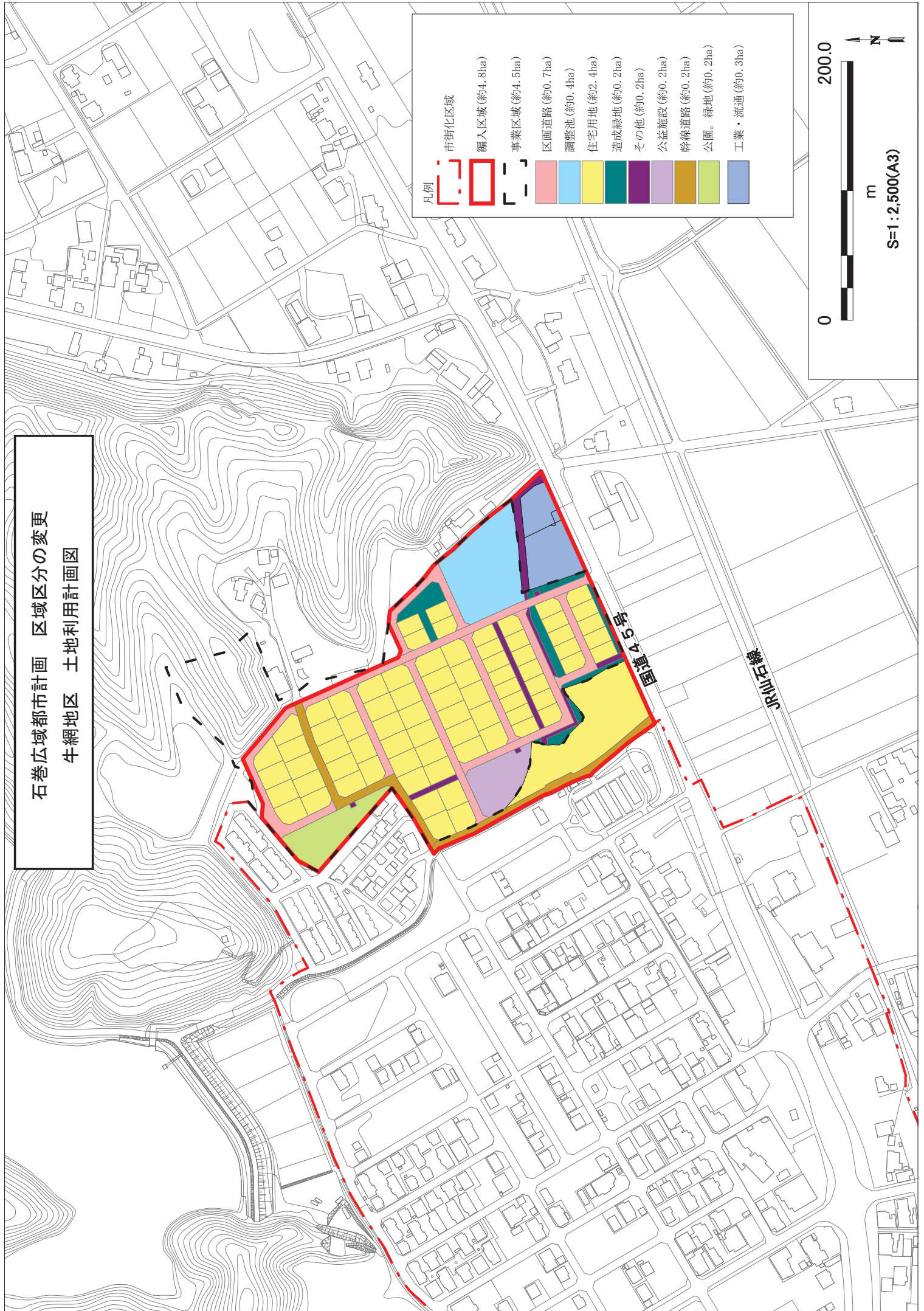
編入区域

0 200.0

m

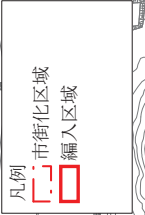
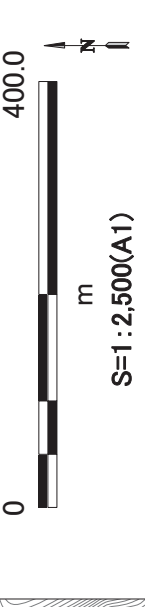
S=1:2,500(A3)

石巻広域都市計画 区域区分の変更  
牛網地区 土地利用計画図

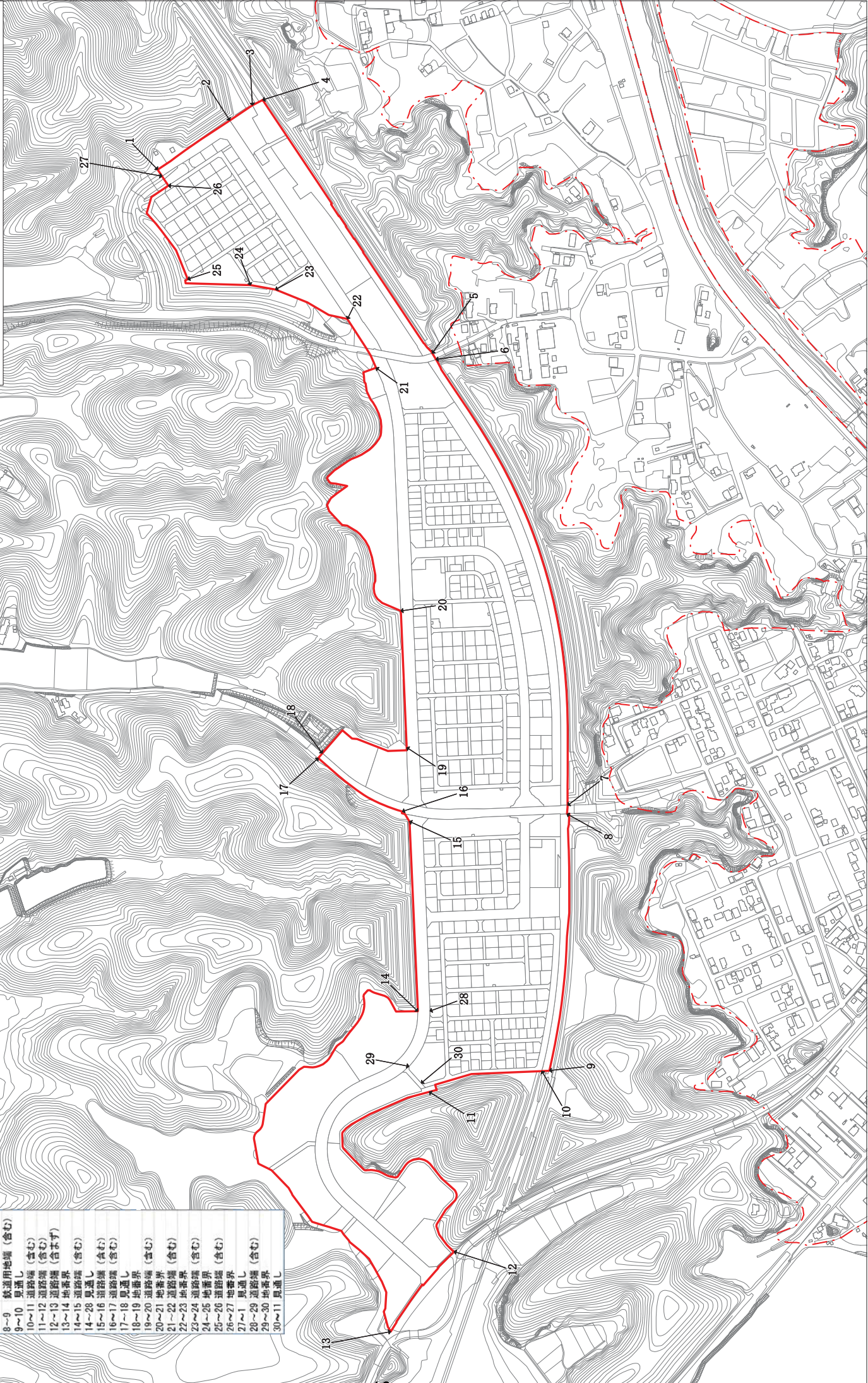




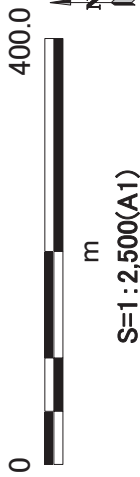
# 石巻広域都市計画 区域区分の変更 野蒜ヶ丘地区 計画図



番号	境界名称
1~2	道路端 (含む)
2~3	道路端
3~4	地番界
4~5	界通し
5~6	鉄道用地端 (含む)
6~7	鉄道用地端 (含む)
7~8	界通し
8~9	鉄道用地端 (含む)
9~10	界通し (含む)
10~11	道路端
11~12	道路端 (含む)
12~13	道路端 (含まず)
13~14	地番界
14~15	道路端 (含む)
14~16	界通し (含む)
15~16	道路端 (含む)
16~17	界通し (含む)
17~18	界通し
18~19	地番界
19~20	道路端 (含む)
20~21	地番界 (含む)
21~22	道路端 (含む)
22~23	地番界
23~24	道路端 (含む)
24~25	地番界
25~26	道路端 (含む)
26~27	地番界
27~1	界通し
28~29	道路端 (含む)
29~30	地番界
30~11	界通し

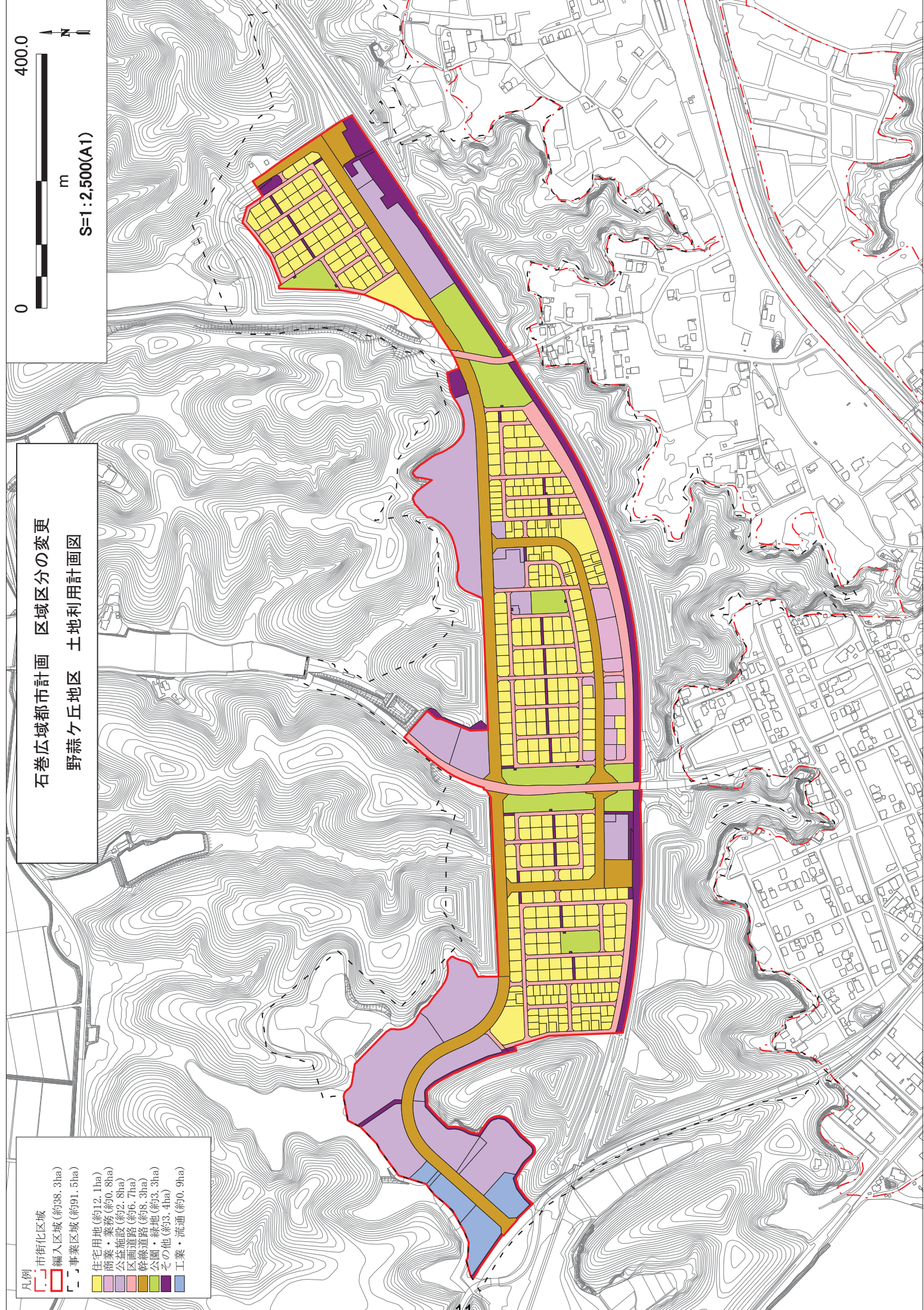






石巻広域都市計画 区域区分の変更  
野蒜ヶ丘地区 土地利用計画図



- 凡例
- 市街化区域
  - 編入区域 (約38.3ha)
  - 事業区域 (約91.5ha)
  - 住宅用地 (約12.1ha)
  - 商業・業務 (約0.8ha)
  - 区画施設 (約2.8ha)
  - 区画道路 (約6.7ha)
  - 幹線道路 (約38.3ha)
  - 公園・緑地 (約3.3ha)
  - その他 (約3.4ha)
  - 工業・流通 (約0.9ha)



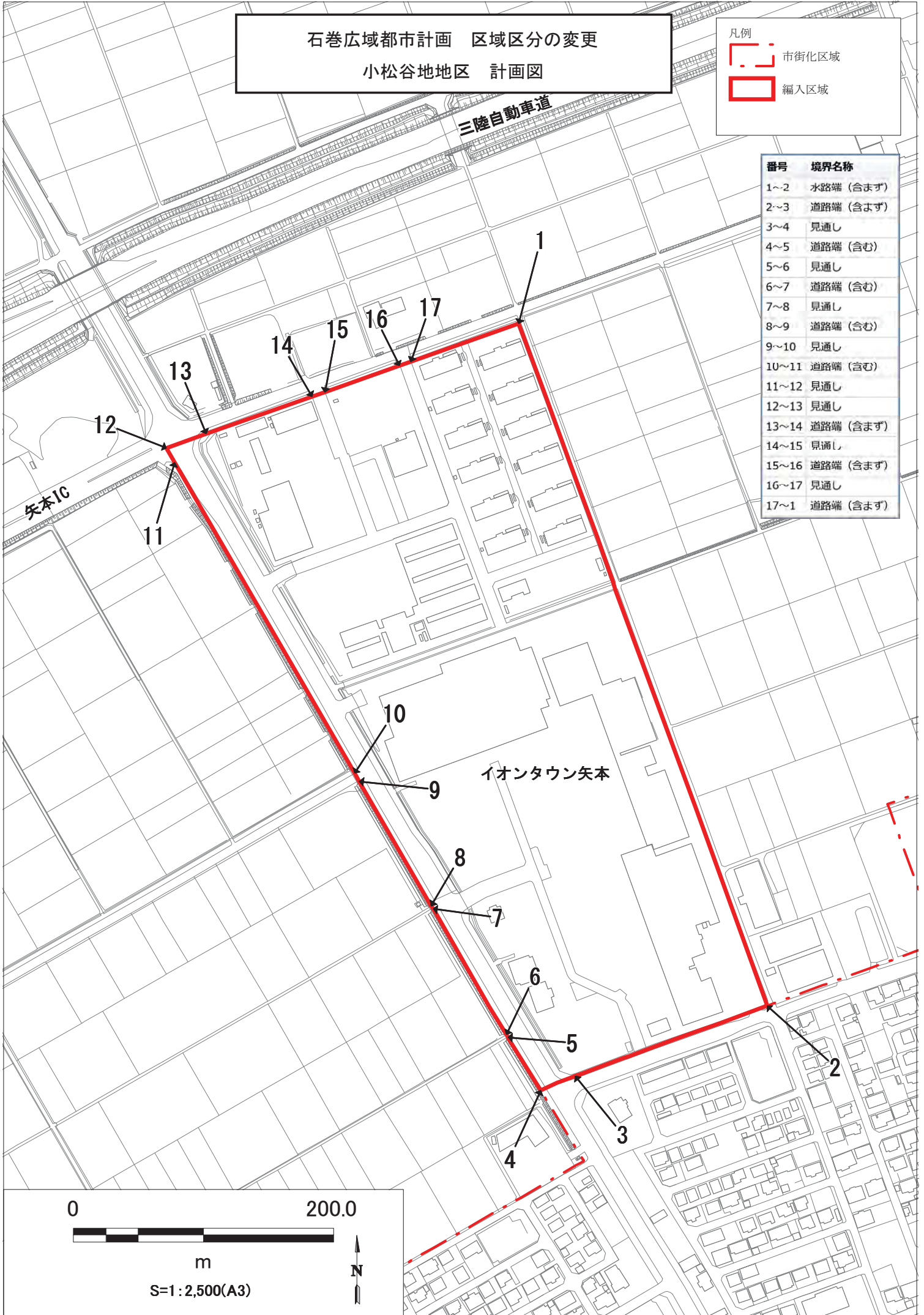


石巻広域都市計画 区域区分の変更  
小松谷地地区 計画図

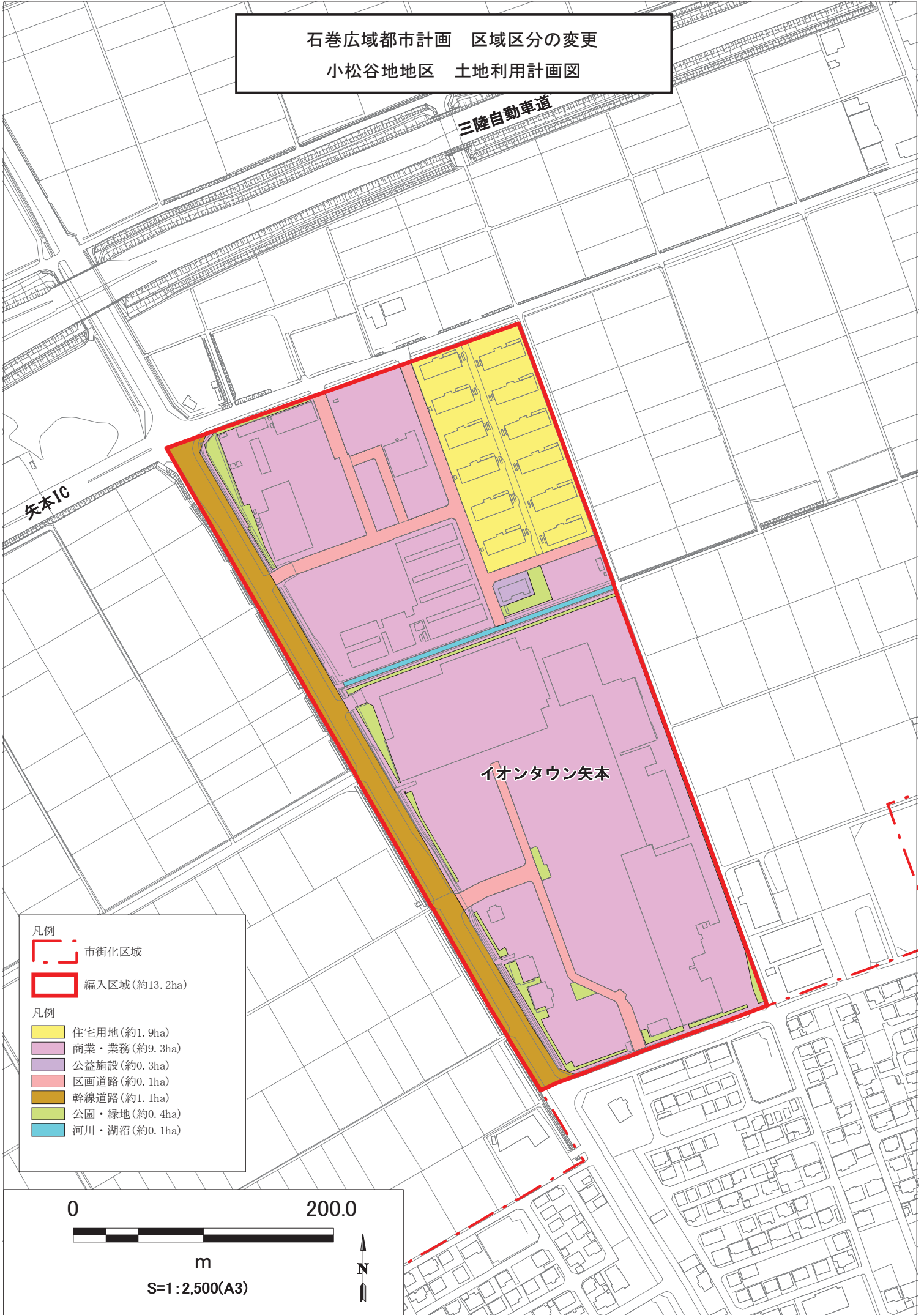
凡例

-  市街化区域
-  編入区域

番号	境界名称
1~2	水路端 (含まず)
2~3	道路端 (含まず)
3~4	見通し
4~5	道路端 (含む)
5~6	見通し
6~7	道路端 (含む)
7~8	見通し
8~9	道路端 (含む)
9~10	見通し
10~11	道路端 (含む)
11~12	見通し
12~13	見通し
13~14	道路端 (含まず)
14~15	見通し
15~16	道路端 (含まず)
16~17	見通し
17~1	道路端 (含まず)



石巻広域都市計画 区域区分の変更  
小松谷地地区 土地利用計画図



- 凡例
- 市街化区域
  - 編入区域(約13.2ha)

- 凡例
- 住宅用地(約1.9ha)
  - 商業・業務(約9.3ha)
  - 公益施設(約0.3ha)
  - 区画道路(約0.1ha)
  - 幹線道路(約1.1ha)
  - 公園・緑地(約0.4ha)
  - 河川・湖沼(約0.1ha)

0 200.0



m

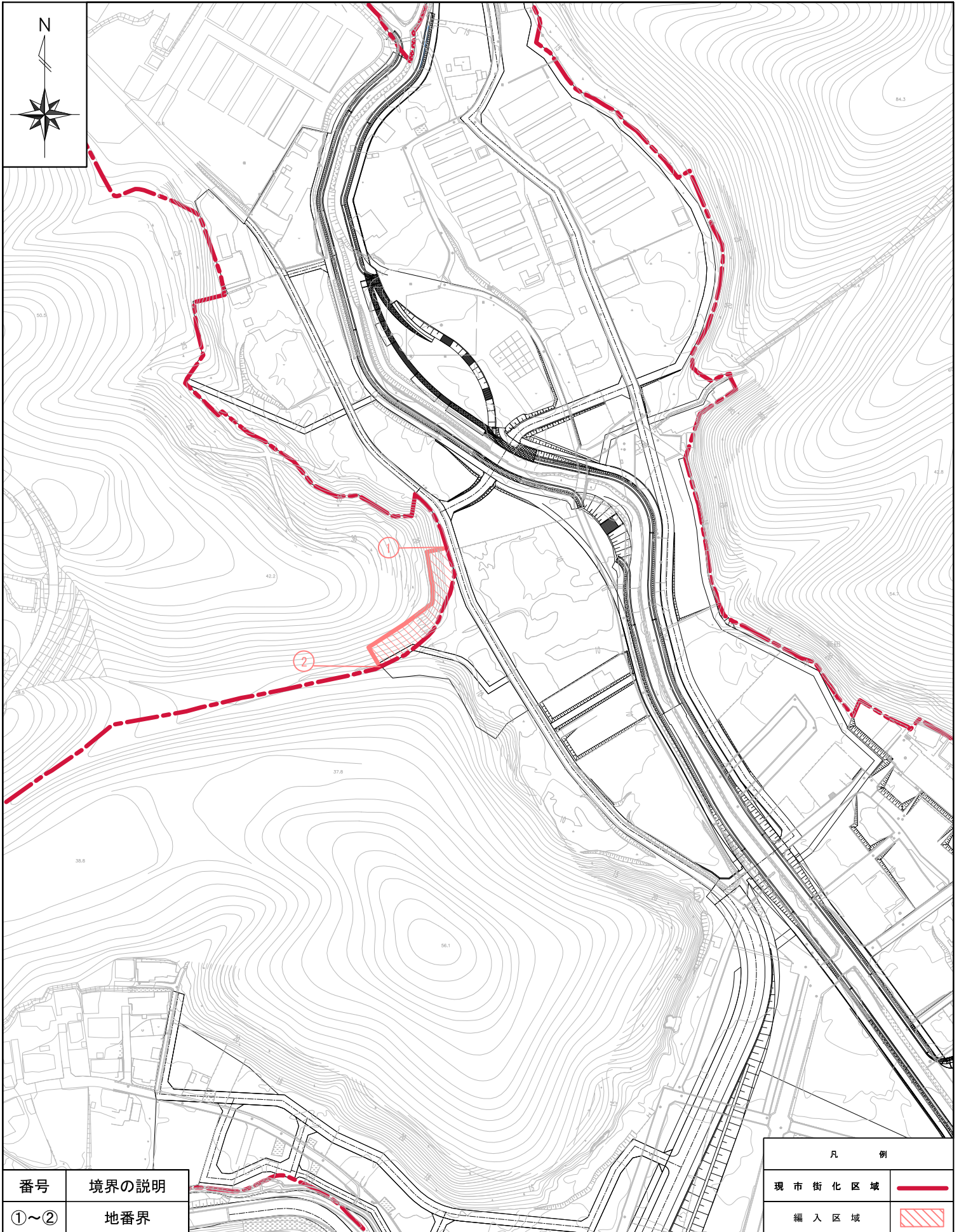
S=1:2,500(A3)





# 計画図（清水地区）

S=1/2, 500 (A4)



番号	境界の説明
①～②	地番界

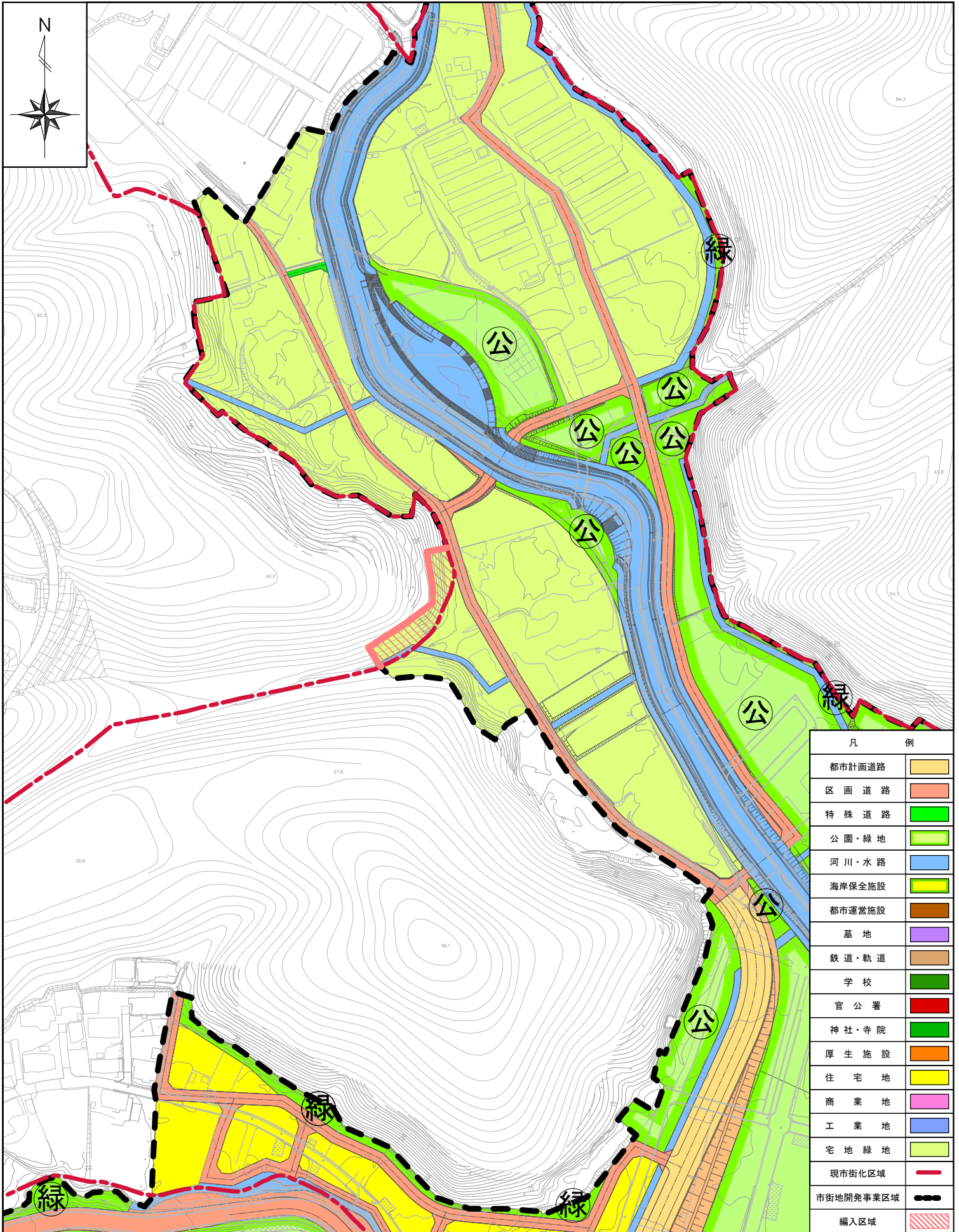
凡 例	
現市街化区域	
編入区域	





# 土地利用計画図（清水地区）

S=1/2, 500 (A4)



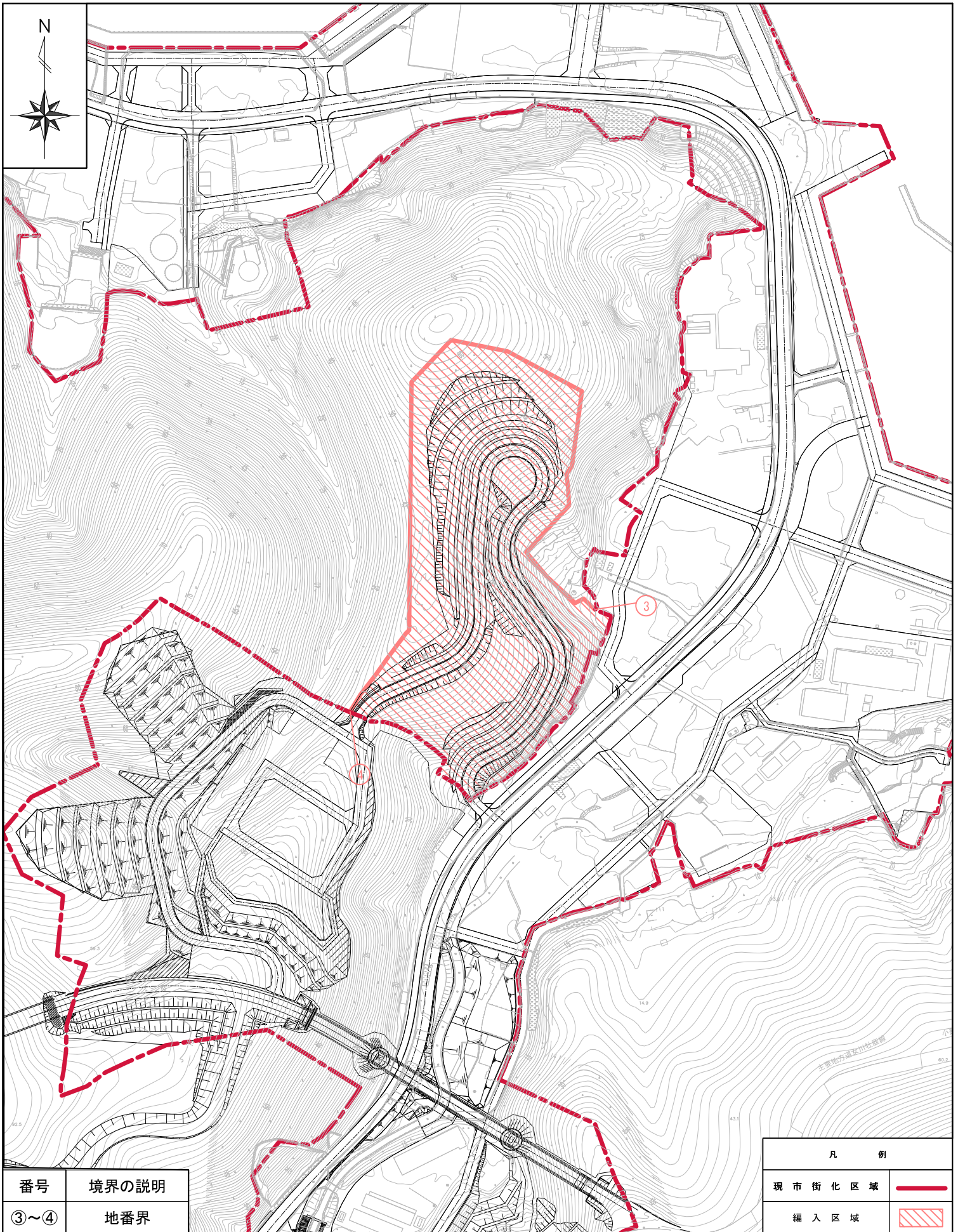
凡	例
都市計画道路	
区画道路	
特殊道路	
公園・緑地	
河川・水路	
海岸保全施設	
都市運営施設	
墓地	
鉄道・軌道	
学校	
官公署	
神社・寺院	
厚生施設	
住宅地	
商業地	
工業地	
宅地緑地	
現市街化区域	
市街地開発事業区域	
編入区域	





# 計画図（小乗地区）

S=1/2, 500 (A4)

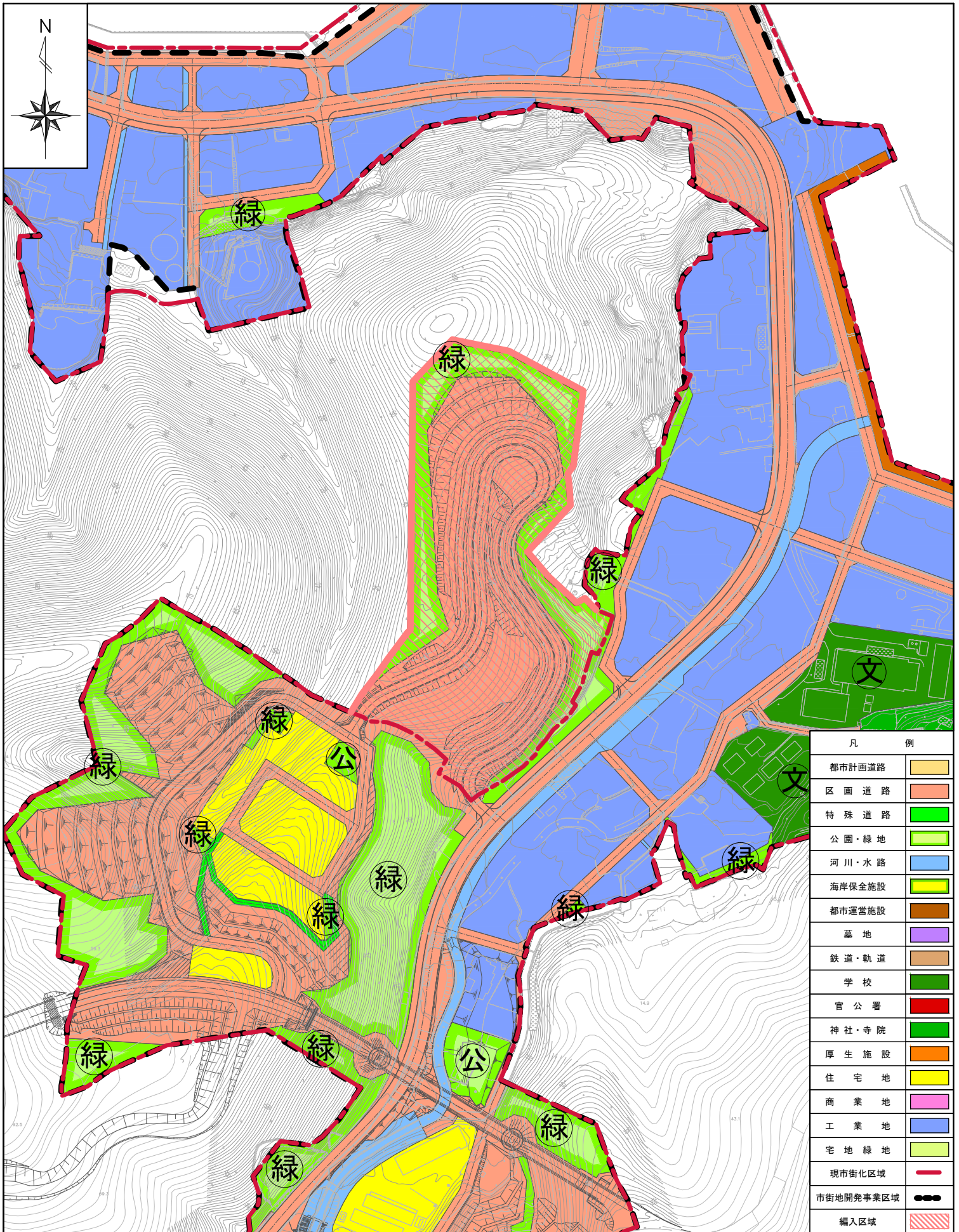


0 50 100 150 200 250m



# 土地利用計画図（小乗地区）

S=1/2, 500 (A4)



0 50 100 150 200 250m