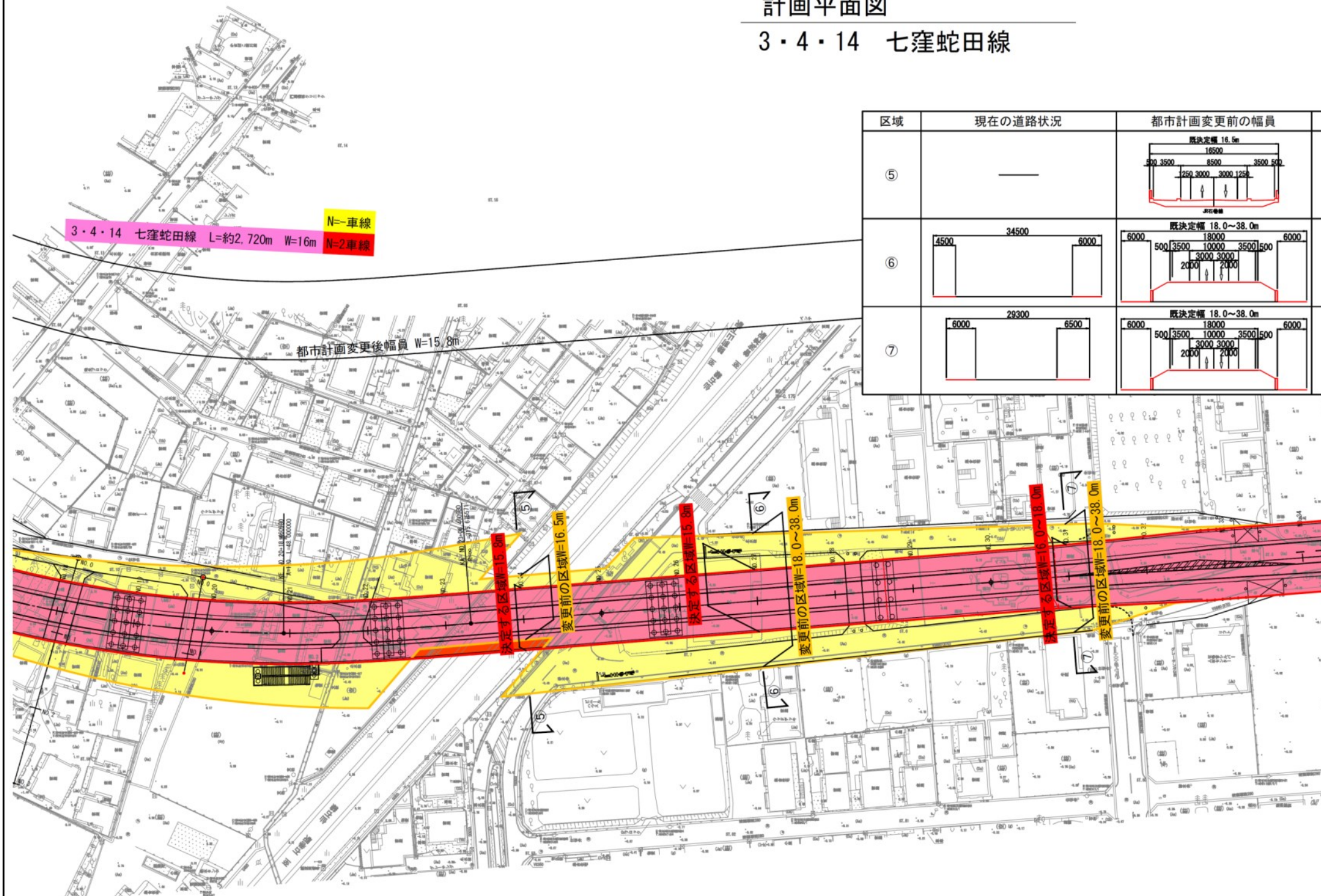


石巻広域都市計画道路の変更(宮城県決定)  
 計画平面図【参考】2/4

3・4・14号 七窪蛇田線  
 3・5・19号 運河内海橋線

計画平面図

3・4・14 七窪蛇田線



区域	現在の道路状況	都市計画変更前の幅員	都市計画決定する幅員
⑤	—	既決定幅 18.5m 500 3500 16500 3500 500 250 3000 3000 1250	都市計画幅 15.0m 400 15000 400 3500 8000 3500 300 3000 3000 1000
⑥	4500 34500 6000	既決定幅 18.0~38.0m 6000 500 3500 18000 3500 500 6000 2000 3000 2000	都市計画幅 15.0m 400 15000 400 3500 8000 3500 300 3000 3000 1000
⑦	6000 29300 6500	既決定幅 18.0~38.0m 6000 500 3500 18000 3500 500 6000 2000 3000 2000	都市計画幅 16.0~18.0m 400 15000 400 3500 8000 3500 300 3000 3000 1000

凡例

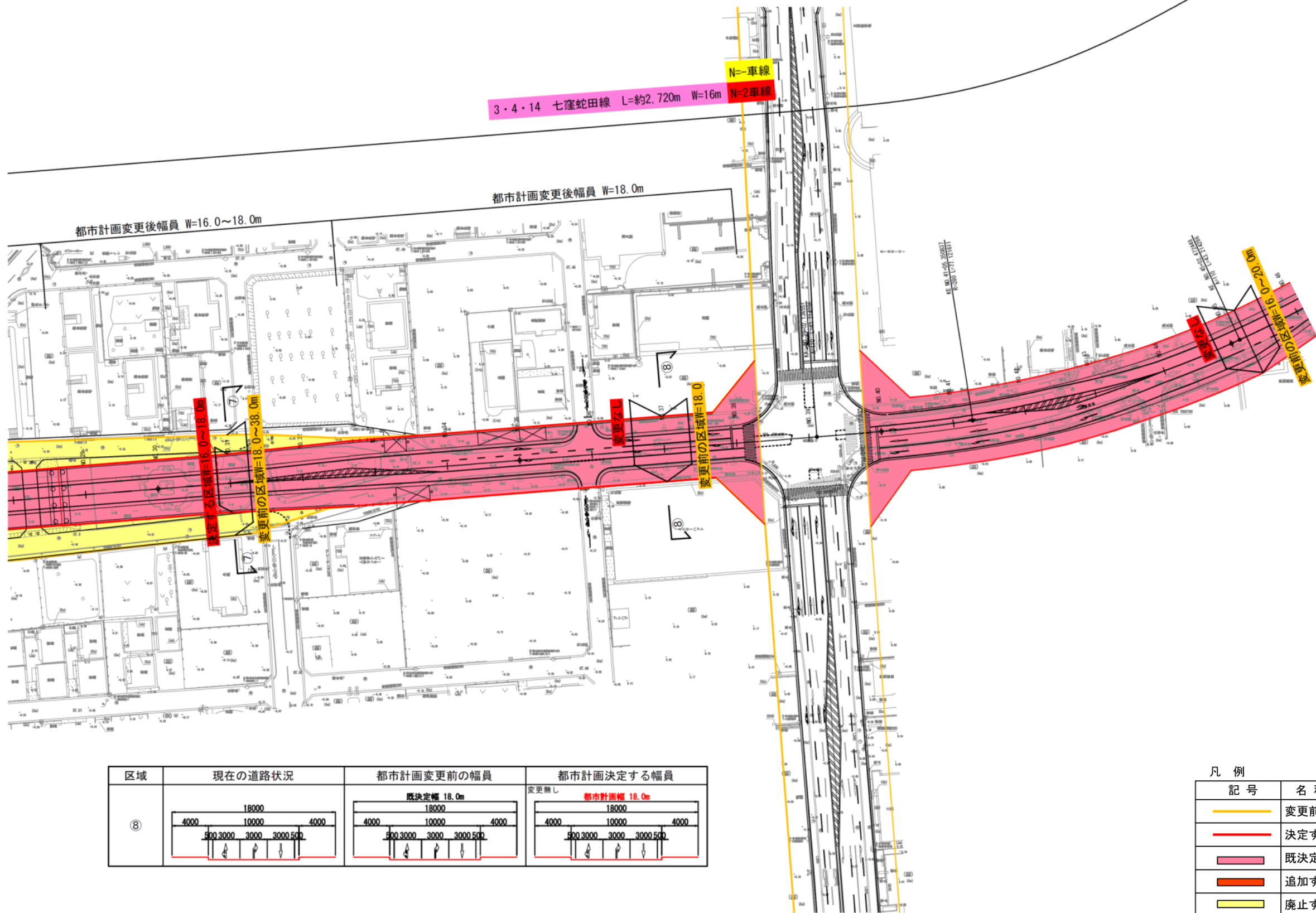
記号	名称	備考
— (Yellow)	変更前の区域	
— (Red)	決定する区域	
— (Pink)	既決定の区域	
— (Orange)	追加する区域	
— (Yellow)	廃止する区域	



石巻広域都市計画道路の変更（宮城県決定）  
 計画平面図【参考】【3/4】

3・4・14号 七窪蛇田線  
 3・5・19号 運河内海橋線

計画平面図  
 3・4・14 七窪蛇田線



区域	現在の道路状況	都市計画変更前の幅員	都市計画決定する幅員
⑧	18000 4000 10000 4000 500 3000 3000 3000 500	既決定幅 18.0m 18000 4000 10000 4000 500 3000 3000 3000 500	変更無し 都市計画幅 18.0m 18000 4000 10000 4000 500 3000 3000 3000 500

凡例

記号	名称	備考
黄色線	変更前の区域	
赤線	決定する区域	
ピンク線	既決定の区域	
オレンジ線	追加する区域	
黄緑線	廃止する区域	

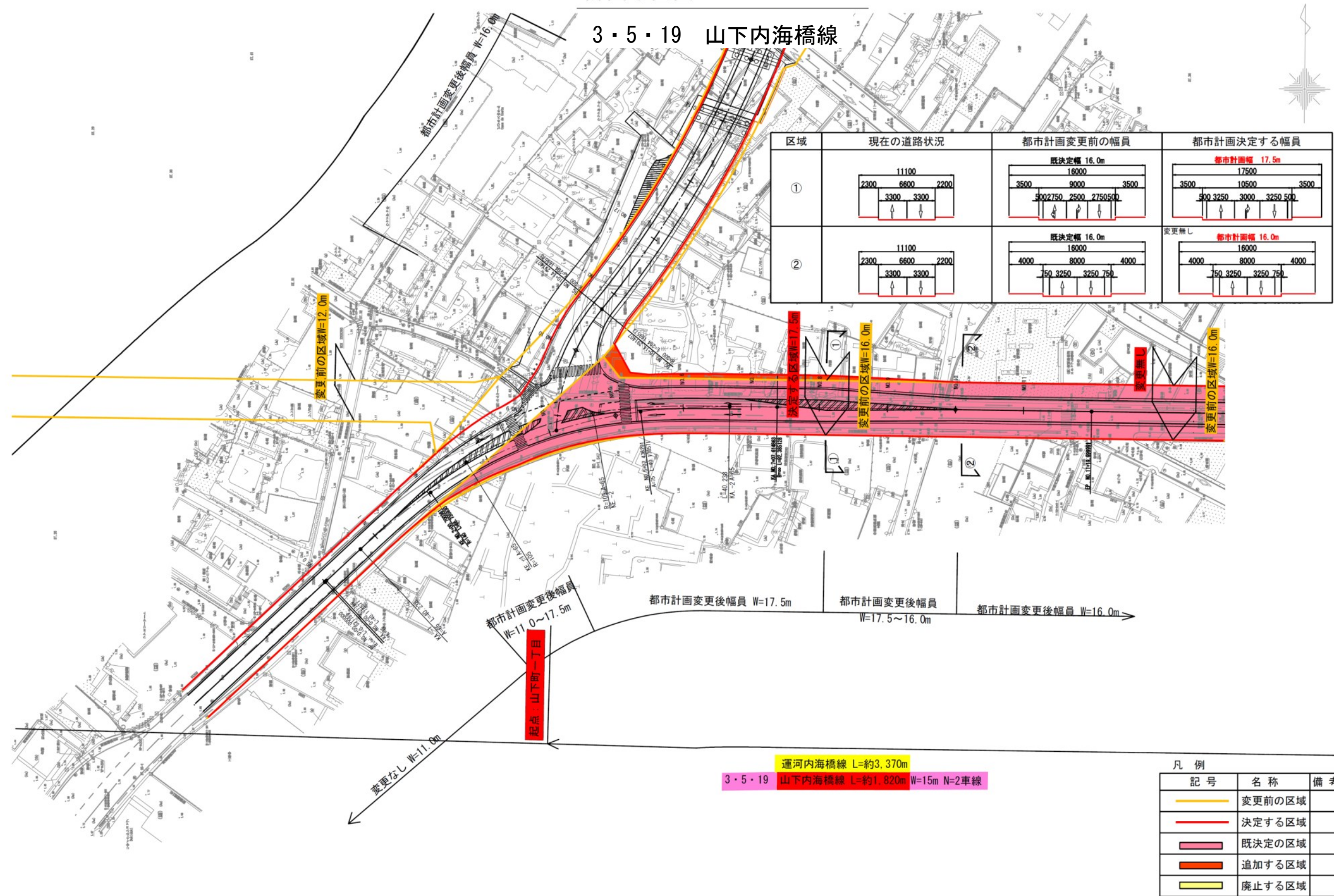


石巻広域都市計画道路の変更(宮城県決定)  
 計画平面図【参考】4/4

3・4・14号 七窪蛇田線  
 3・5・19号 運河内海橋線

計画平面図

3・5・19 山下内海橋線



区域	現在の道路状況	都市計画変更前の幅員	都市計画決定する幅員
①	11100 2300 6600 2200 3300 3300	既決定幅 16.0m 16000 3500 9000 3500 500 2750 2500 2750 500	都市計画幅 17.5m 17500 3500 10500 3500 500 3250 3000 3250 500
②	11100 2300 6600 2200 3300 3300	既決定幅 16.0m 16000 4000 8000 4000 750 3250 3250 750	変更無し 都市計画幅 16.0m 16000 4000 8000 4000 750 3250 3250 750

凡例

記号	名称	備考
黄色線	変更前の区域	
赤線	決定する区域	
ピンク線	既決定の区域	
オレンジ線	追加する区域	
緑線	廃止する区域	

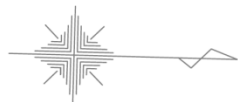
運河内海橋線 L=約3,370m  
 3・5・19 山下内海橋線 L=約1,820m W=15m N=2車線



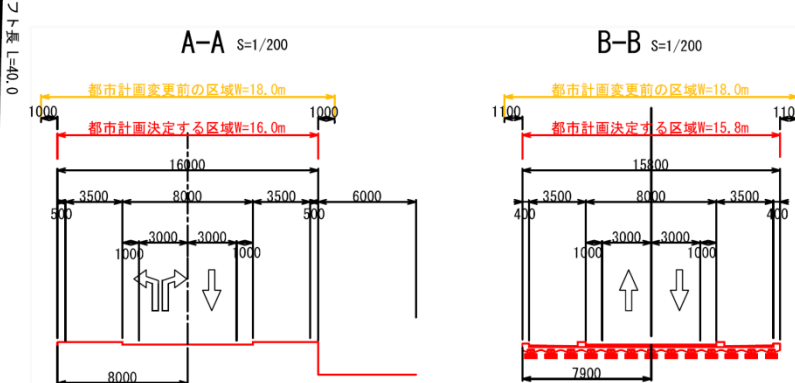
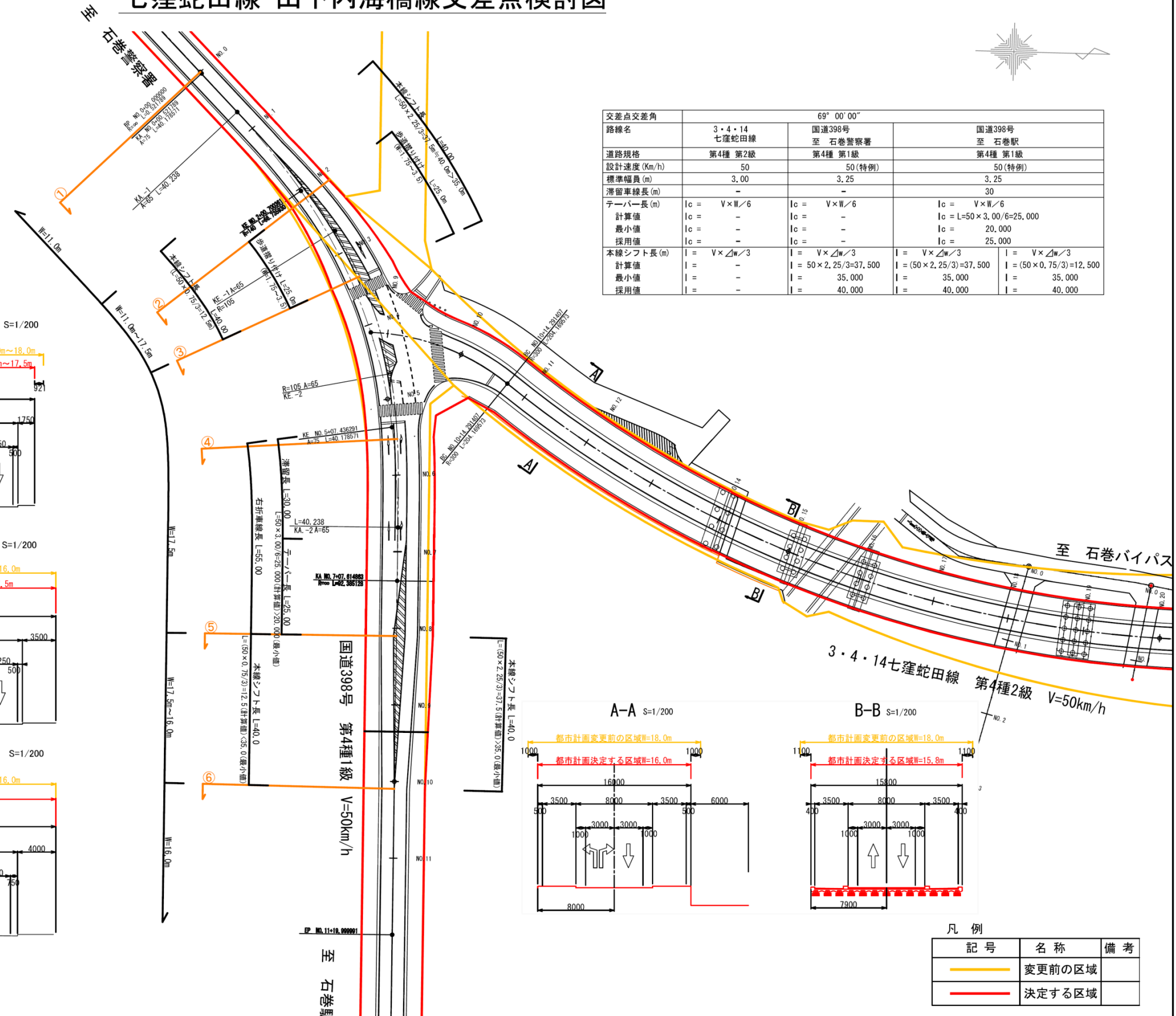
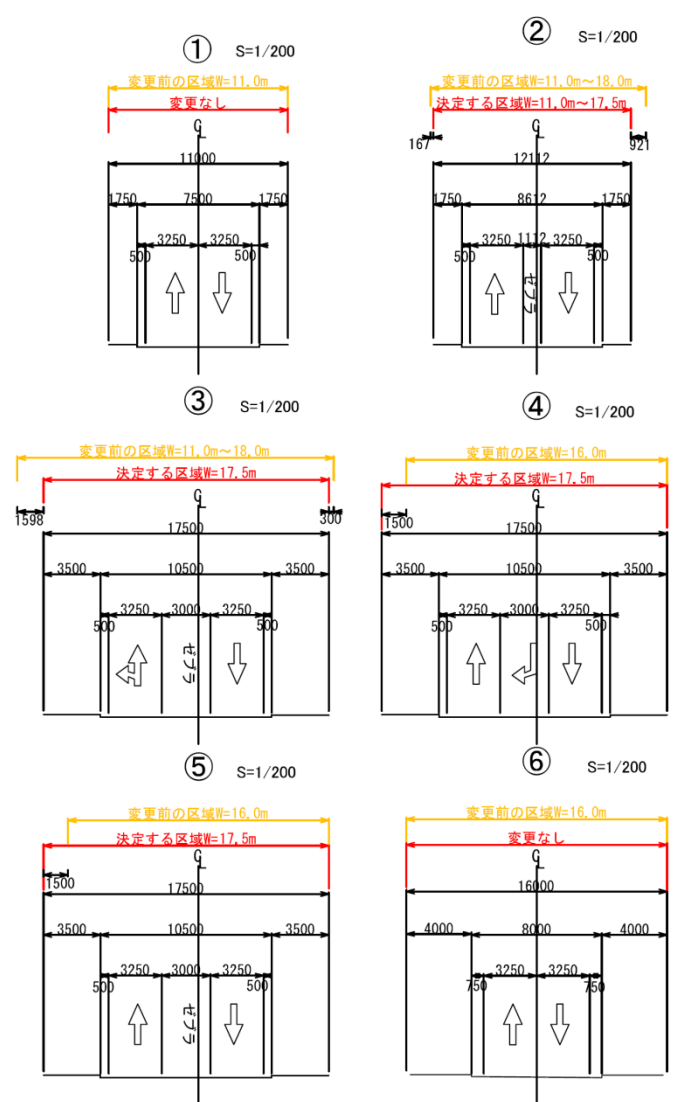
石巻広域都市計画道路の変更(宮城県決定)  
**交差点検討図【参考】【1/2】**

3・4・14号 七窪蛇田線  
 3・5・19号 運河内海橋線

七窪蛇田線・山下内海橋線交差点検討図



交差点交差角	69° 00' 00"		
路線名	3・4・14 七窪蛇田線	国道398号 至 石巻警察署	国道398号 至 石巻駅
道路規格	第4種 第2級	第4種 第1級	第4種 第1級
設計速度 (Km/h)	50	50(特例)	50(特例)
標準幅員 (m)	3.00	3.25	3.25
滞留車線長 (m)	-	-	30
テーパー長 (m)	$l_c = V \times W / 6$	$l_c = V \times W / 6$	$l_c = V \times W / 6$
計算値	$l_c = -$	$l_c = -$	$l_c = L \times 50 \times 3.00 / 6 = 25,000$
最小値	$l_c = -$	$l_c = -$	$l_c = 20,000$
採用値	$l_c = -$	$l_c = -$	$l_c = 25,000$
本線シフト長 (m)	$l = V \times \Delta w / 3$	$l = V \times \Delta w / 3$	$l = V \times \Delta w / 3$
計算値	$l = -$	$l = 50 \times 2.25 / 3 = 37,500$	$l = (50 \times 2.25 / 3) = 37,500$
最小値	$l = -$	$l = 35,000$	$l = (50 \times 0.75 / 3) = 12,500$
採用値	$l = -$	$l = 40,000$	$l = 40,000$



凡例

記号	名称	備考
<span style="color: yellow;">—</span>	変更前の区域	
<span style="color: red;">—</span>	決定する区域	

