

## 第 130 号議案

### 石巻広域都市計画駐車場の変更(石巻市決定)

都市計画駐車場で 2 号石巻駅前自転車駐車を次のように変更する。

名称		位置	面積	構造	備考
番号	駐車場名				
2	石巻駅前自転車駐車場	石巻市鑄銭場	約 540 m <sup>2</sup>	地上二層	駐車台数 536 台 出入口 5 箇所

「位置は計画図表示のとおり」

#### 理由

東北地方太平洋沖地震からの復興に向け、津波発生時の市民の安心安全を確保するため、石巻駅周辺地区に一団地の津波防災拠点市街地形成施設を決定し、また、市民の恒久的な住まいを確保するため、市街地再開発事業と連携した復興公営住宅を整備し、定住人口の増加と中心市街地の活性化を推進することとしている。

今後の駅利用者増加に伴い不足が生じる自転車駐車場への対応として、規模を地上二層駐輪台数 536 台に変更し、位置についても石巻駅へのアクセス強化に向けた道路計画と整合を図るため、併せて変更するものである。

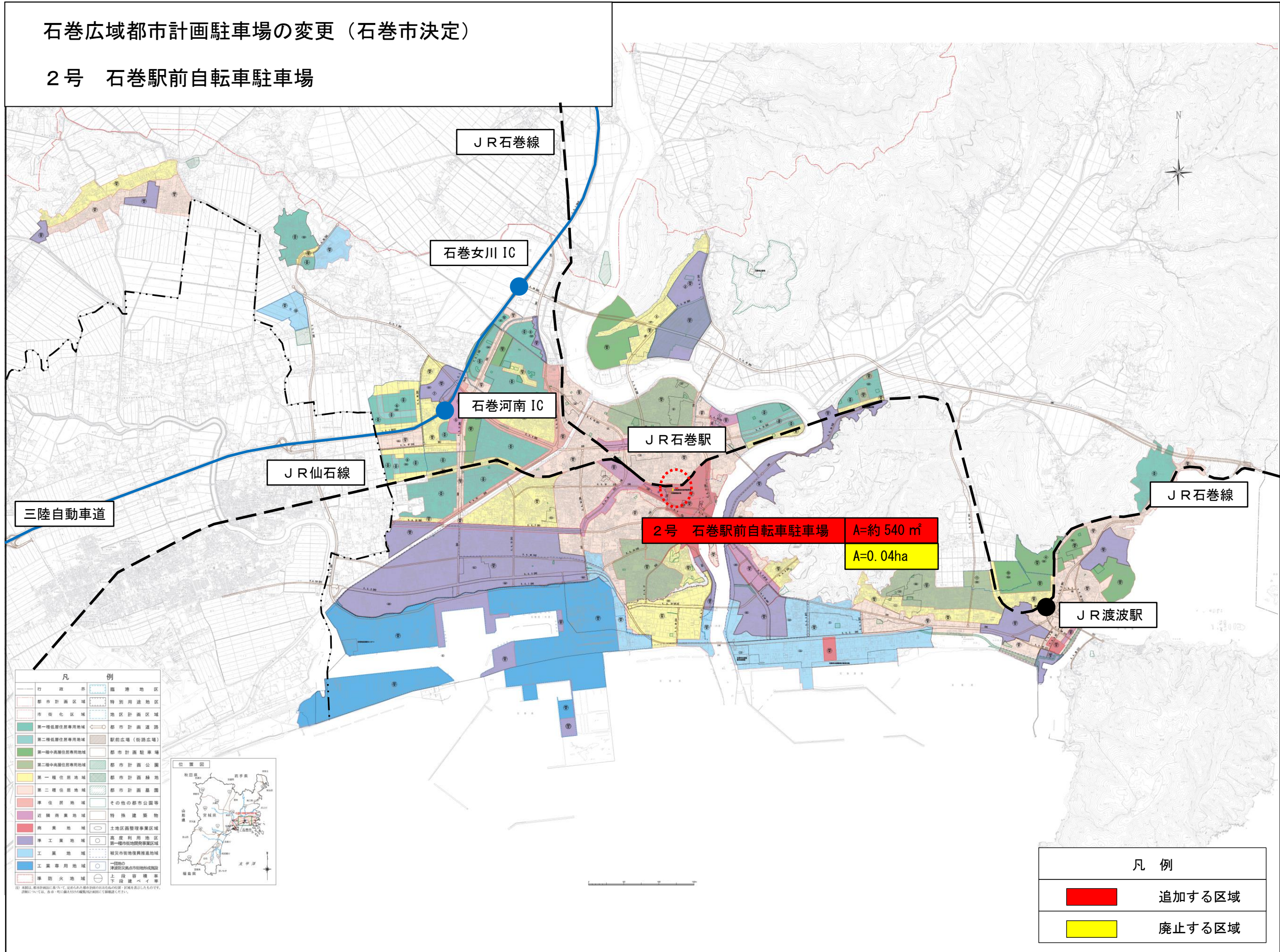
## 都市計画に係る土地一覧表

## 2号 石巻駅前自転車駐車場

市町村名	追加する区域		廃止する区域	
	大字		大字	
石巻市	鑄銭場の一部		鑄銭場の一部	

石巻広域都市計画駐車場の変更（石巻市決定）  
2号 石巻駅前自転車駐車場

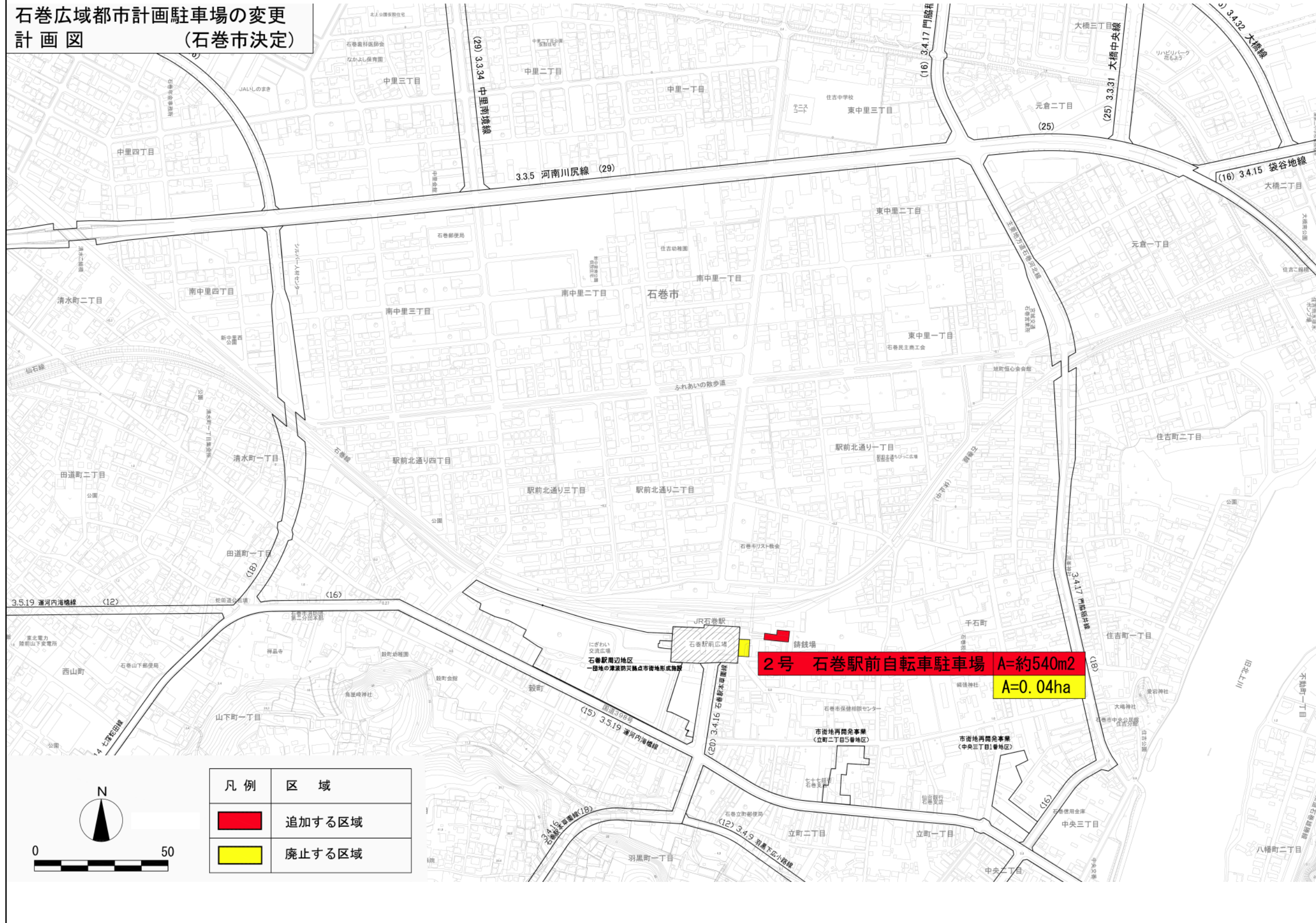
総括図



石巻広域都市計画駐車場の変更  
2号 石巻駅前自転車駐車場 (石巻市決定)

計画図

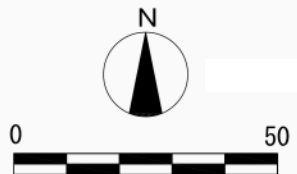
石巻広域都市計画駐車場の変更  
計画図 (石巻市決定)



2号 石巻駅前自転車駐車場 A=約540m<sup>2</sup>

A=0.04ha

凡例	区域
	追加する区域
	廃止する区域

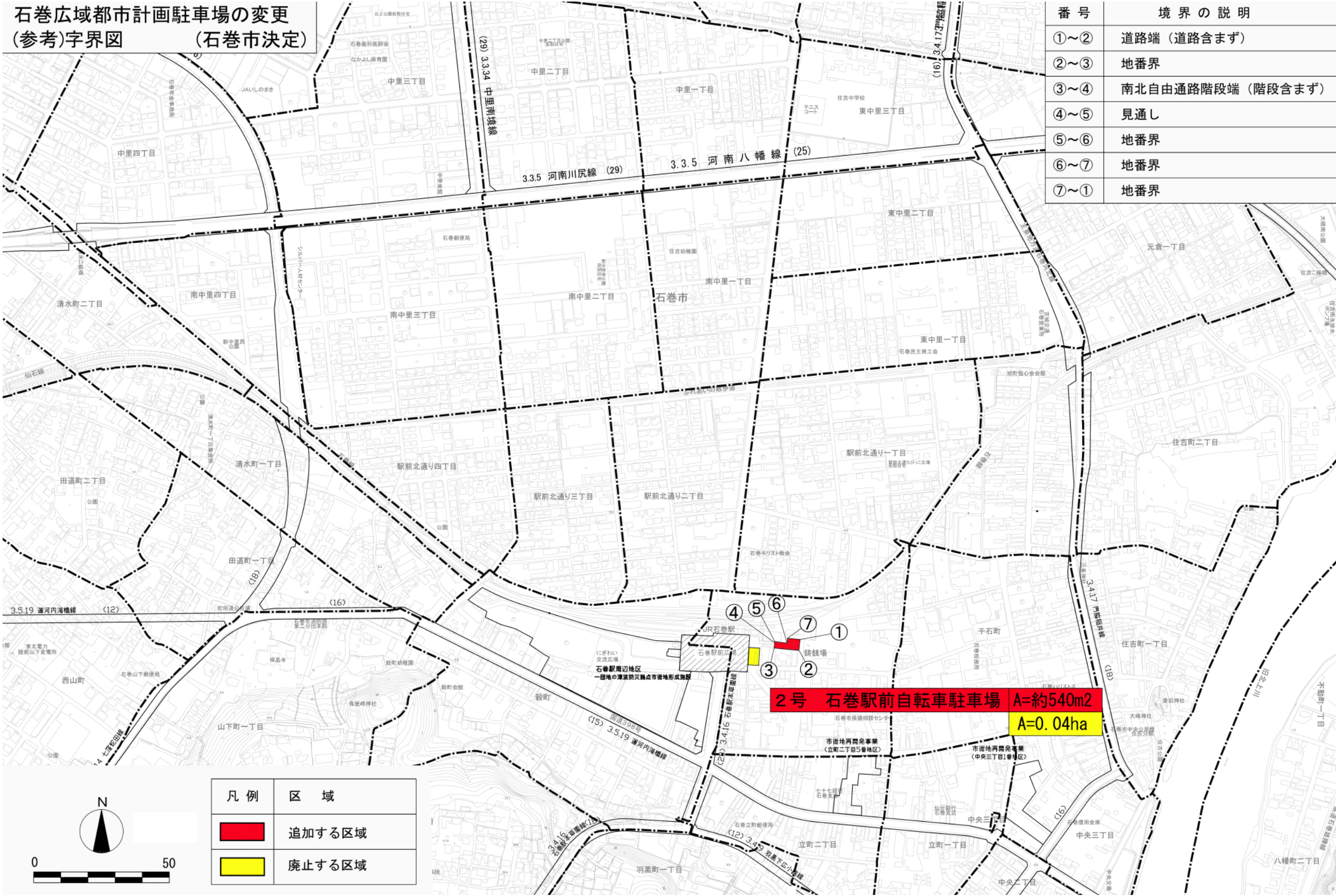


石巻広域都市計画駐車場の変更(石巻市決定)  
2号 石巻駅前自転車駐車場

字界図【参考】

番号	境界の説明
①～②	道路端(道路含まず)
②～③	地番界
③～④	南北自由通路階段端(階段含まず)
④～⑤	見通し
⑤～⑥	地番界
⑥～⑦	地番界
⑦～①	地番界

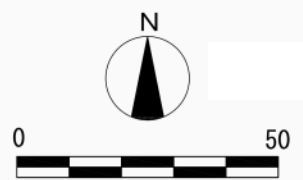
石巻広域都市計画駐車場の変更  
(参考)字界図 (石巻市決定)



2号 石巻駅前自転車駐車場 A=約540m<sup>2</sup>

A=0.04ha

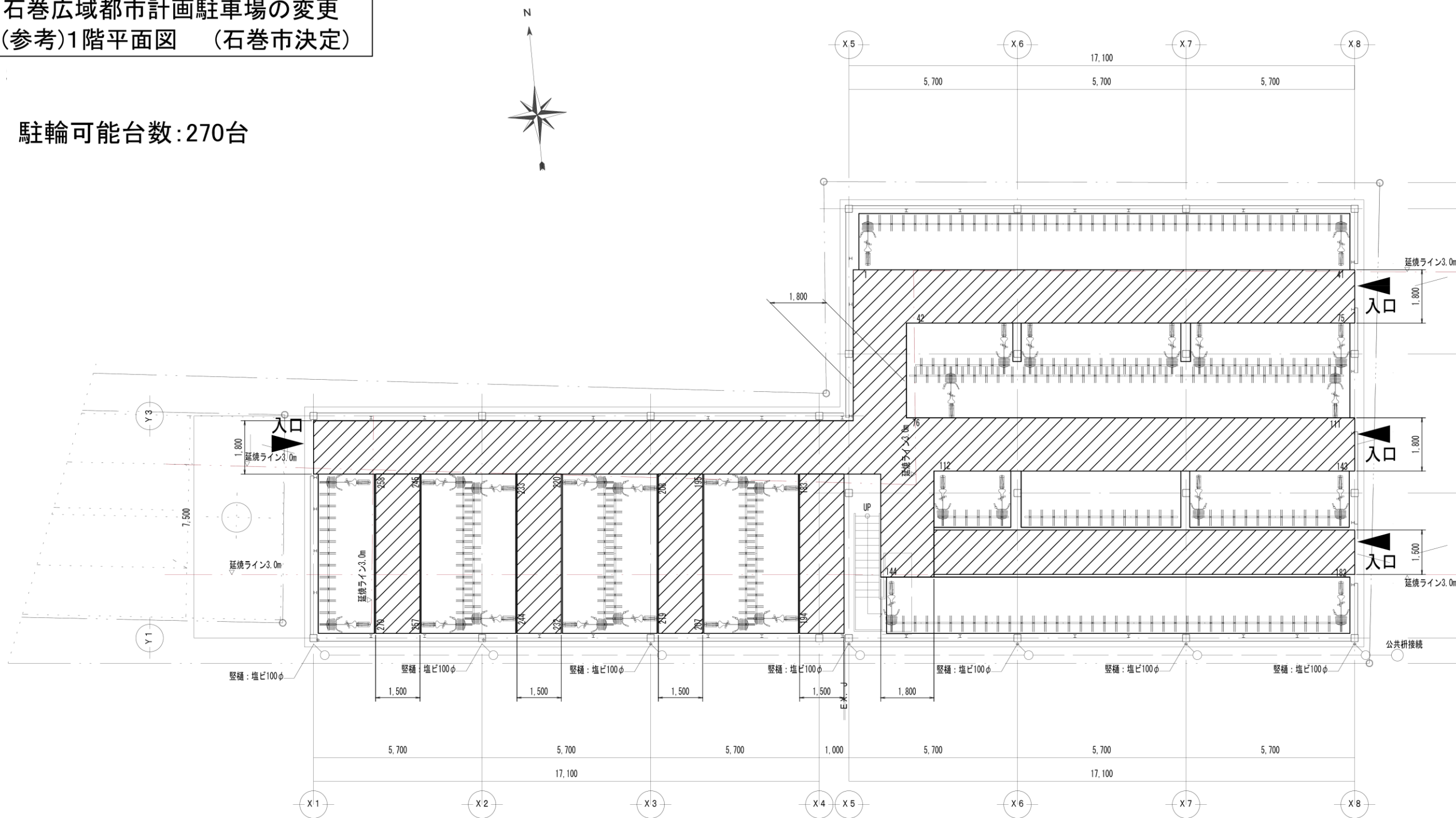
凡例	区域
<span style="display:inline-block; width:15px; height:15px; background-color:red;"></span>	追加する区域
<span style="display:inline-block; width:15px; height:15px; background-color:yellow;"></span>	廃止する区域



石巻広域都市計画駐車場の変更（石巻市決定）  
 2号 石巻駅前自転車駐車場  
 1階平面図【参考】

石巻広域都市計画駐車場の変更  
 (参考)1階平面図 (石巻市決定)

駐輪可能台数:270台

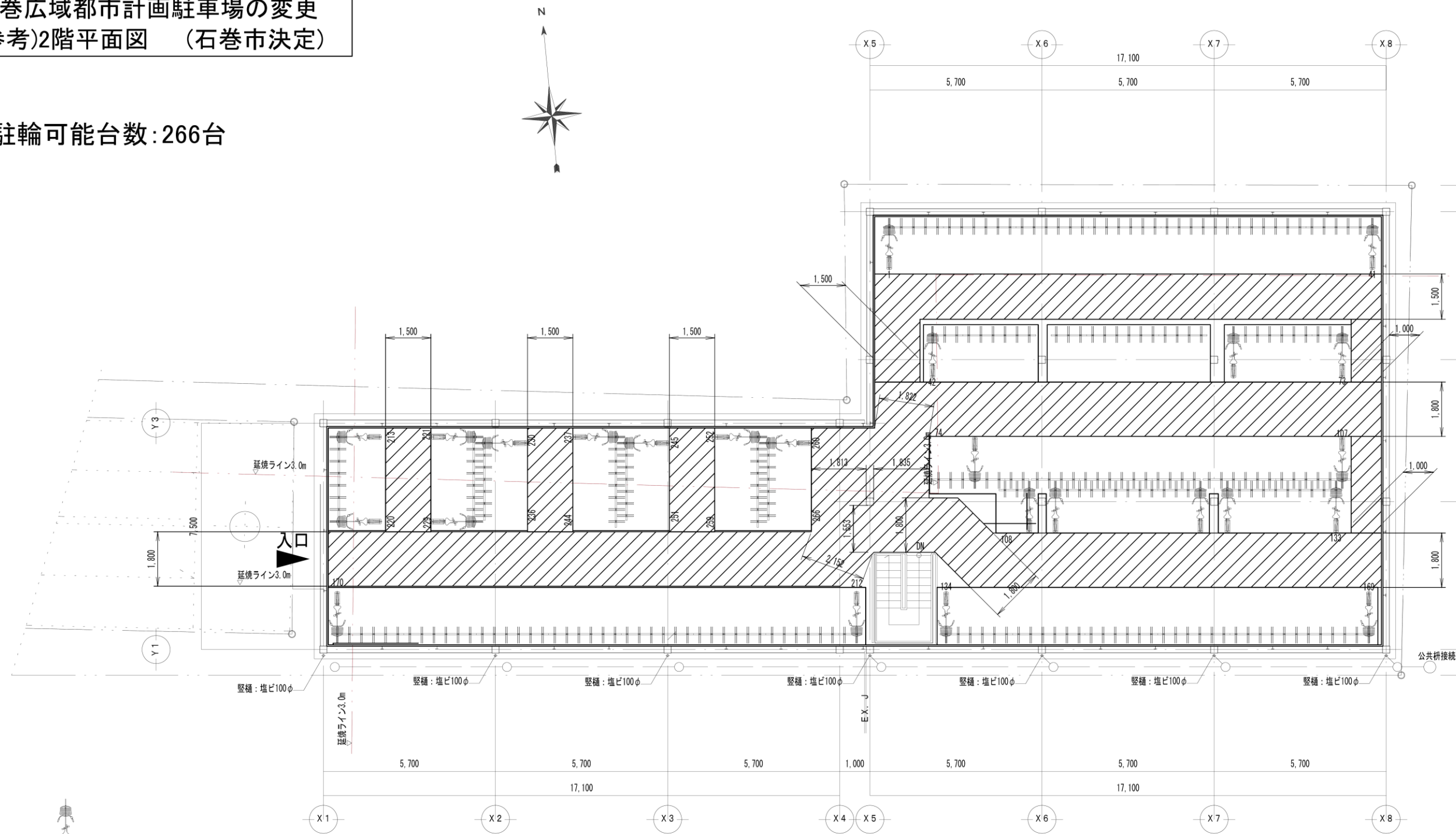


階段寸法	
蹴上げ	181.8
踏み面	250.0
有効巾	800.0

石巻広域都市計画駐車場の変更  
(参考)2階平面図 (石巻市決定)

駐輪可能台数:266台

石巻広域都市計画駐車場の変更(石巻市決定)  
2号 石巻駅前自転車駐車場  
2階平面図【参考】



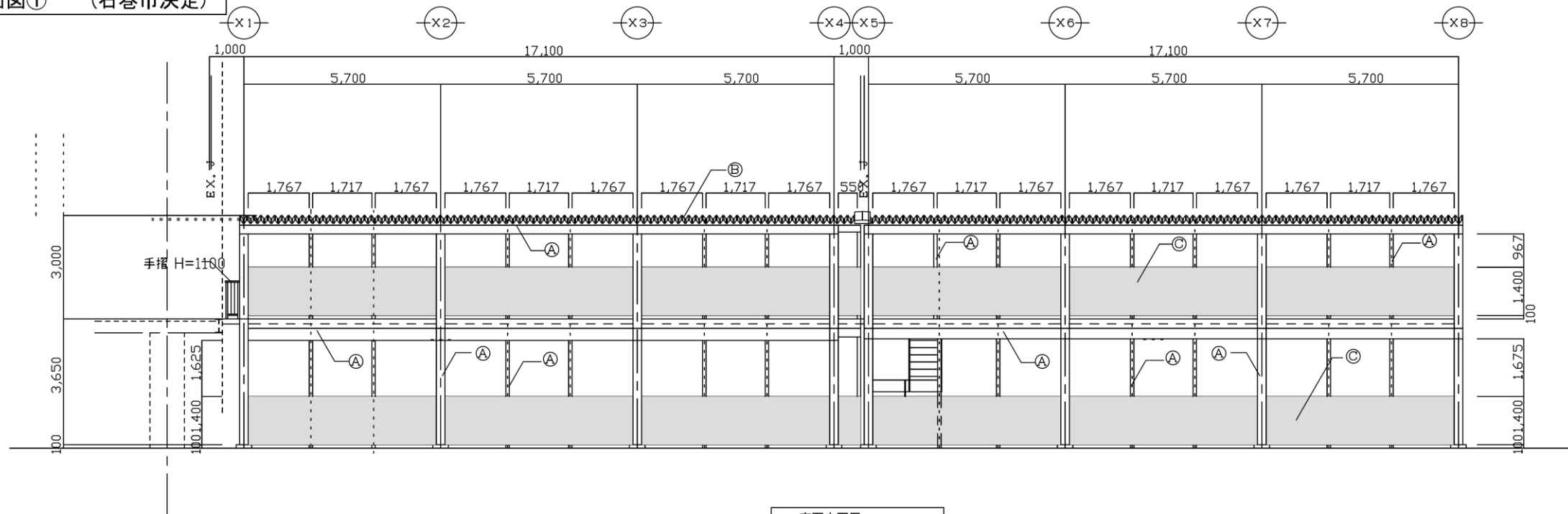
階段寸法	
蹴上げ	181.8
踏み面	250.0
有効巾	800.0

石巻広域都市計画駐車場の変更（石巻市決定）

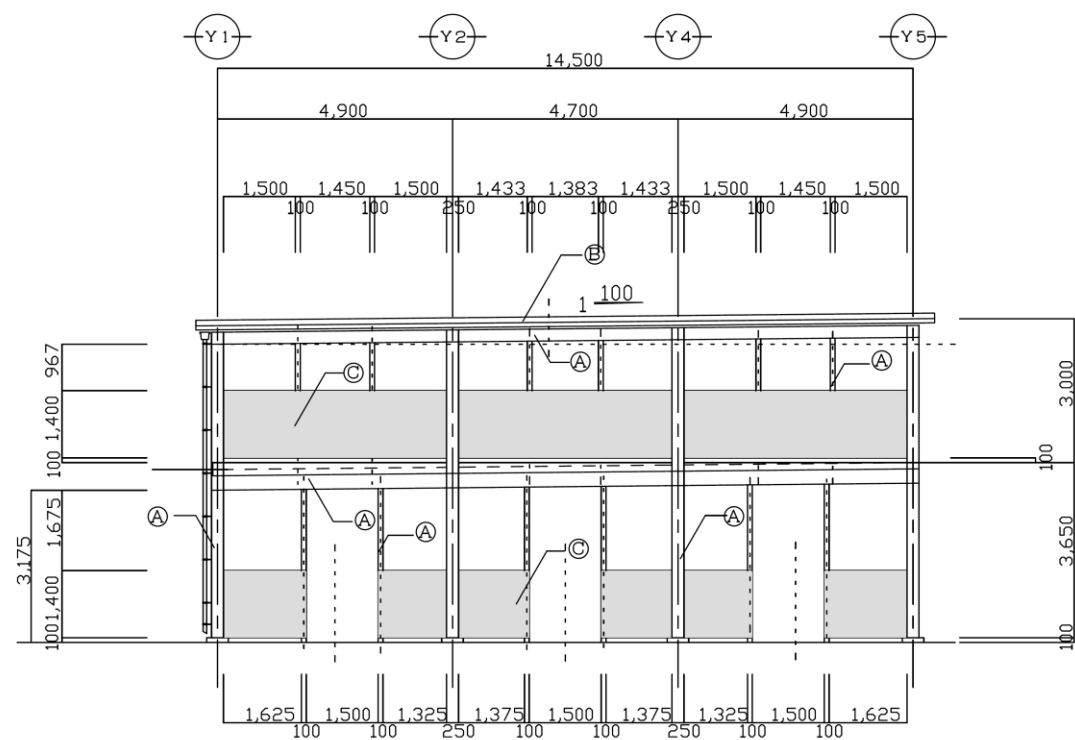
2号 石巻駅前自転車駐車場

立面図【参考】【1/2】

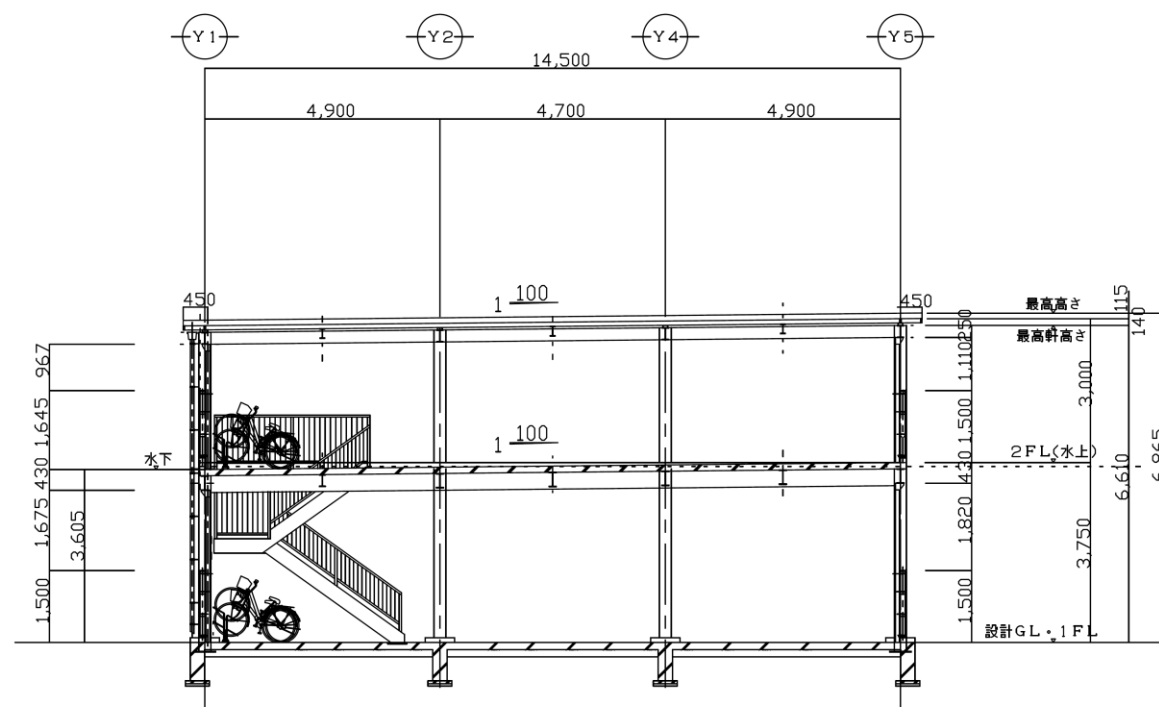
石巻広域都市計画駐車場の変更  
 (参考)立面図① (石巻市決定)



南面立面図

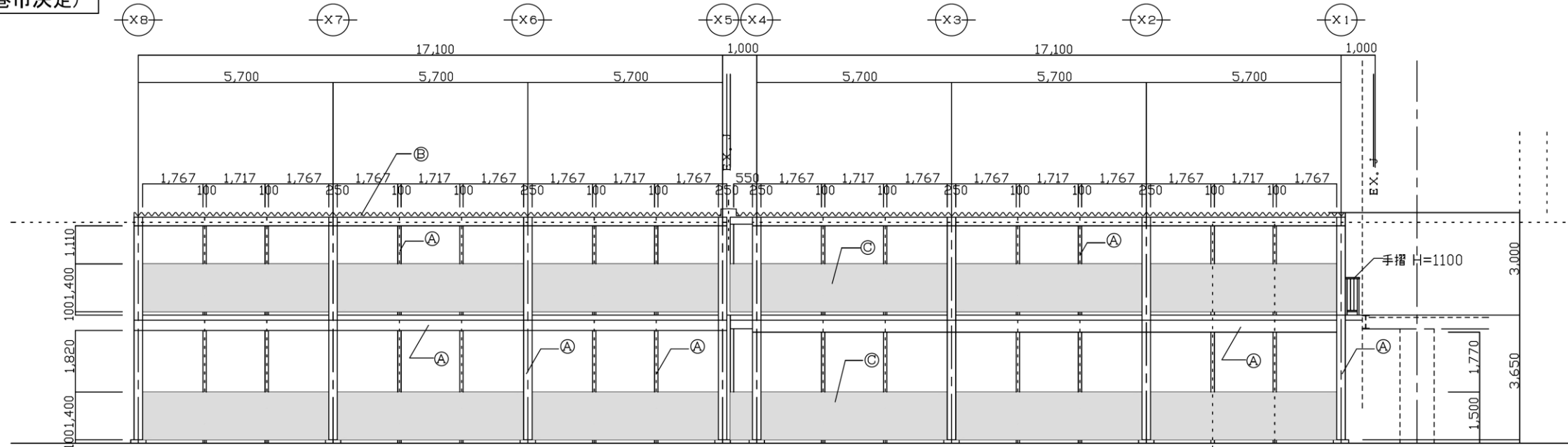


東面立面図

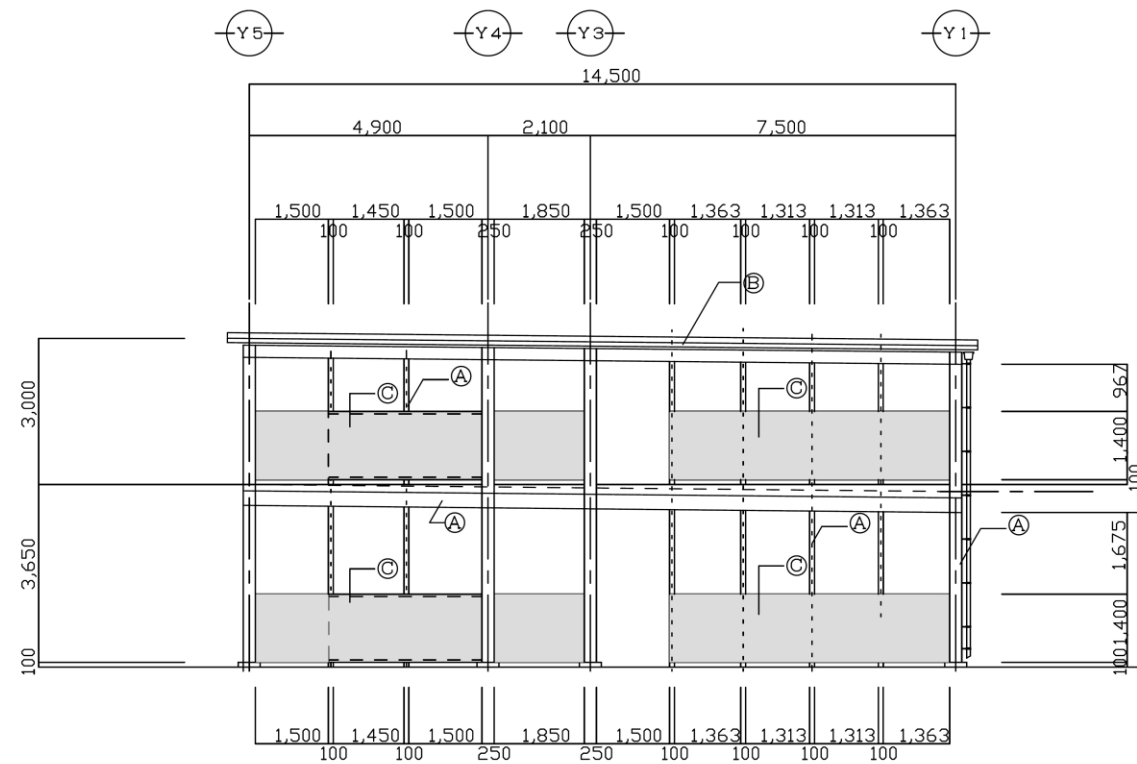




石巻広域都市計画駐車場の変更  
 (参考)立面図② (石巻市決定)



北面立面図 1/100



石巻広域都市計画駐車場の変更(石巻市決定)  
 2号 石巻駅前自転車駐車場

立面図【参考】【2/2】