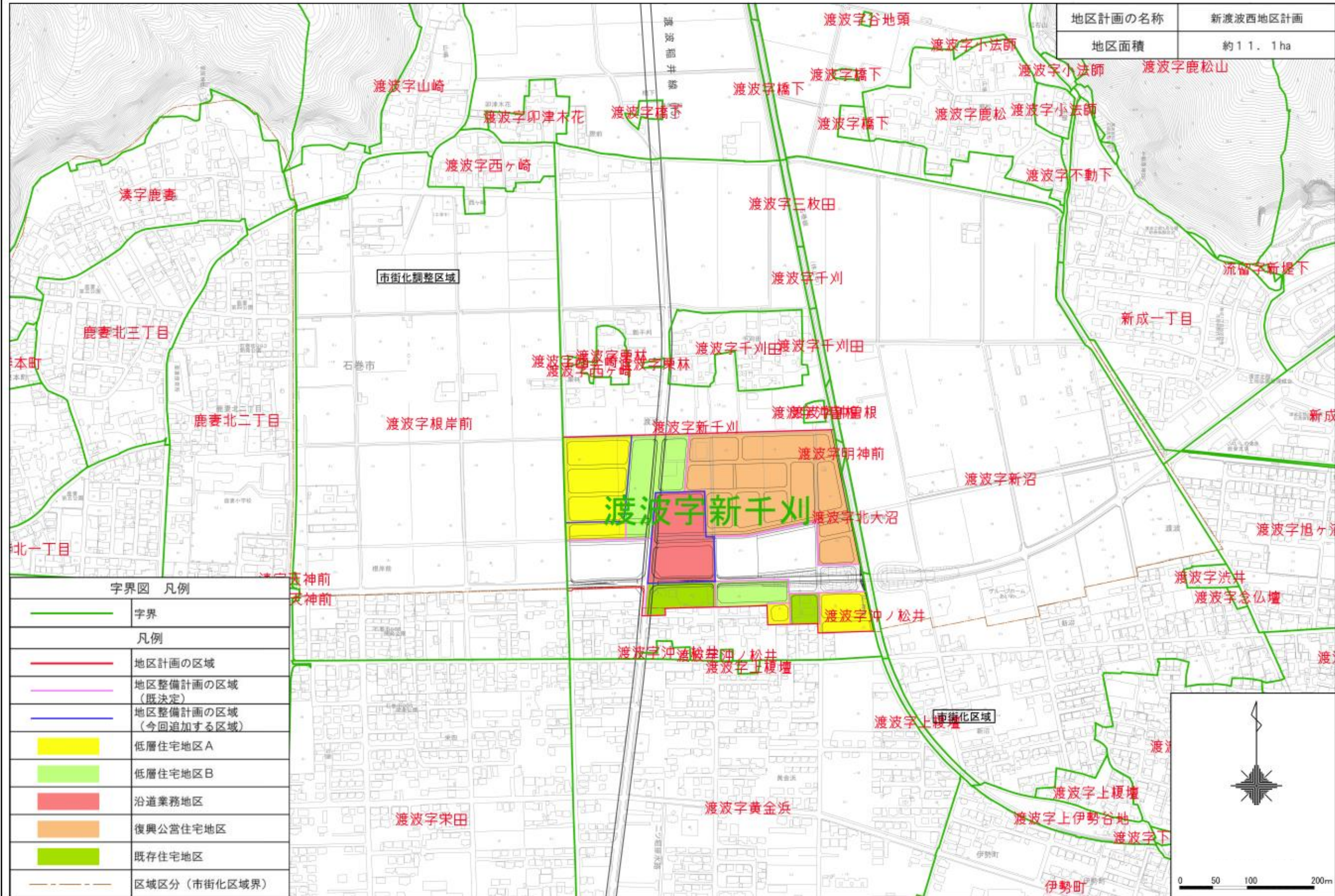


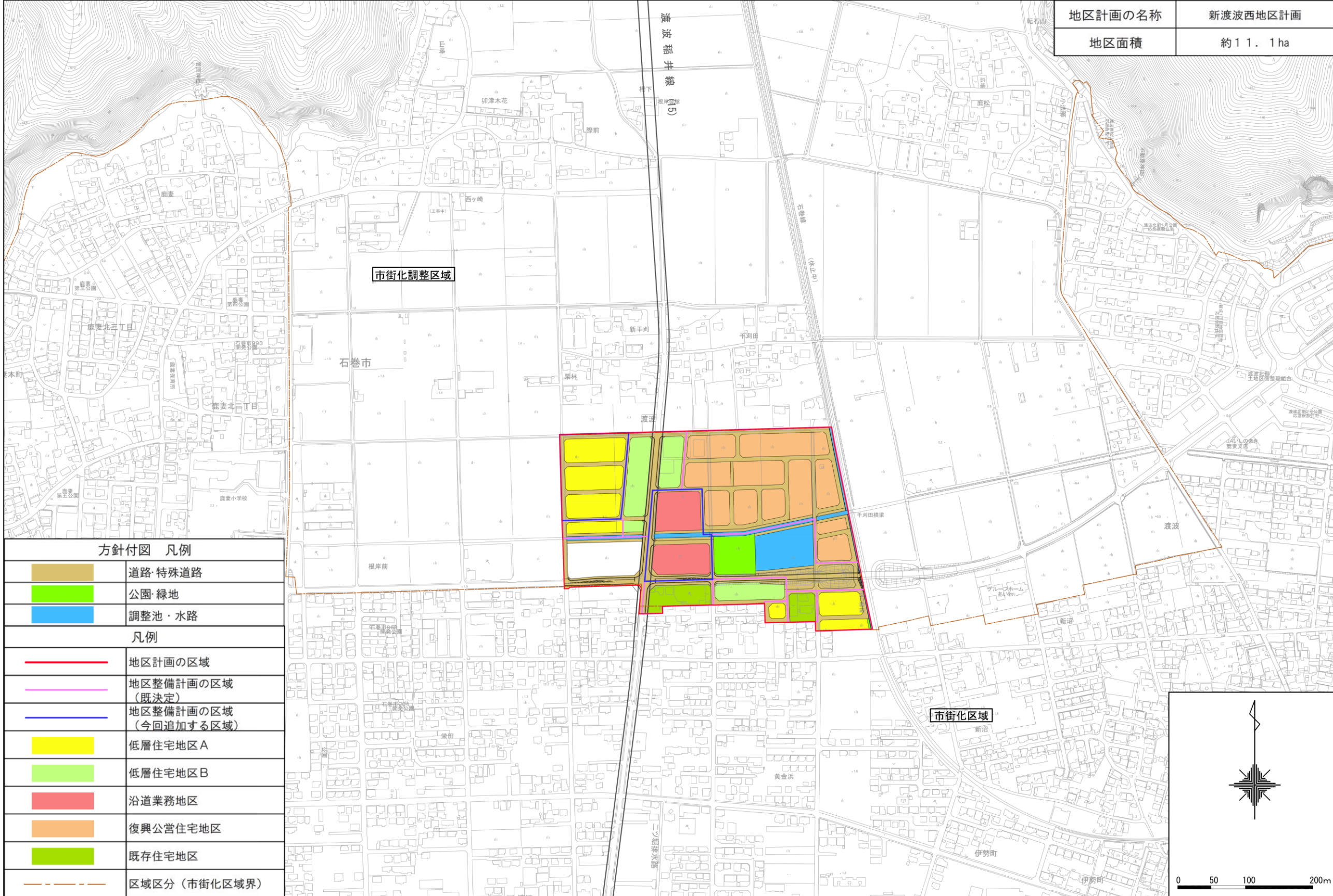
石巻広域都市計画 地区計画の変更（石巻市決定） 新渡波西地区計画 字界図



石巻広域都市計画地区計画の変更（石巻市決定）
新渡波西地区計画 字界図【参考】

石巻広域都市計画 地区計画の変更（石巻市決定） 新渡波西地区計画 方針付図

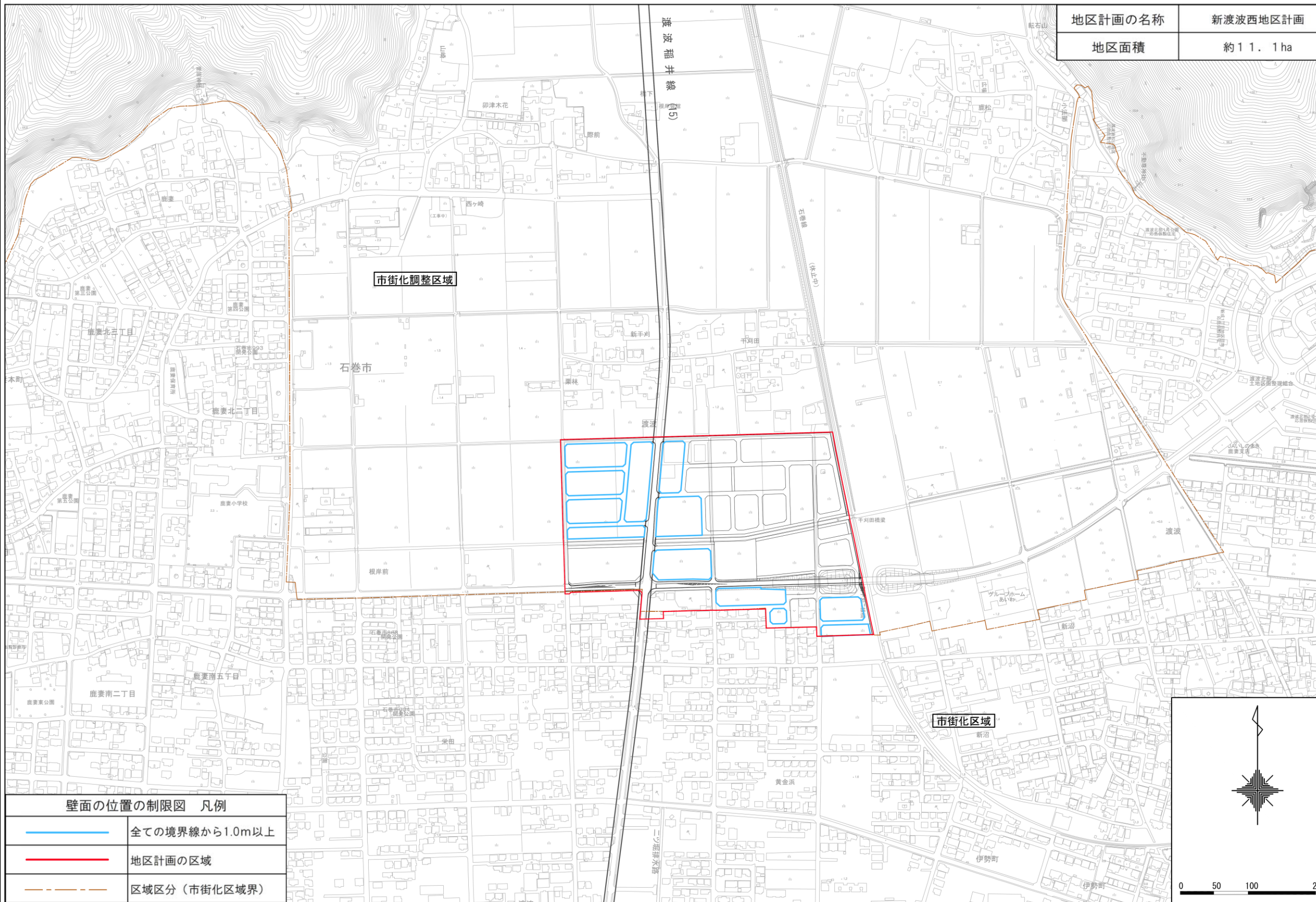
地区計画の名称	新渡波西地区計画
地区面積	約11.1ha



方針付図 凡例	
	道路・特殊道路
	公園・緑地
	調整池・水路
凡例	
	地区計画の区域
	地区整備計画の区域 (既決定)
	地区整備計画の区域 (今回追加する区域)
	低層住宅地区A
	低層住宅地区B
	沿道業務地区
	復興公営住宅地区
	既存住宅地区
	区域区分（市街化区域界）

石巻広域都市計画地区計画の変更（石巻市決定）
 新渡波西地区計画 方針付図【参考】

石巻広域都市計画 地区計画の変更（石巻市決定） 新渡波西地区計画 壁面の位置の制限図

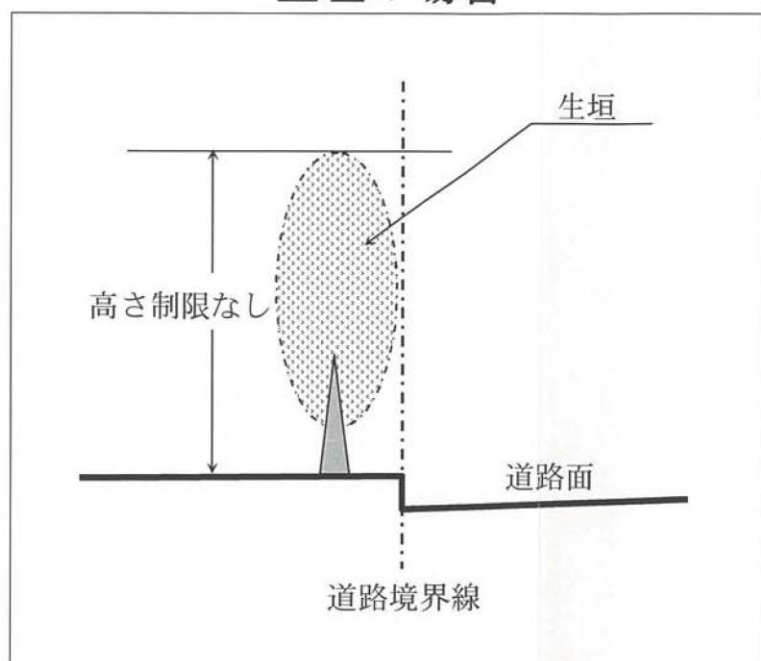


石巻広域都市計画地区計画の変更（石巻市決定）
 新渡波西地区計画 壁面の位置の制限図【参考】

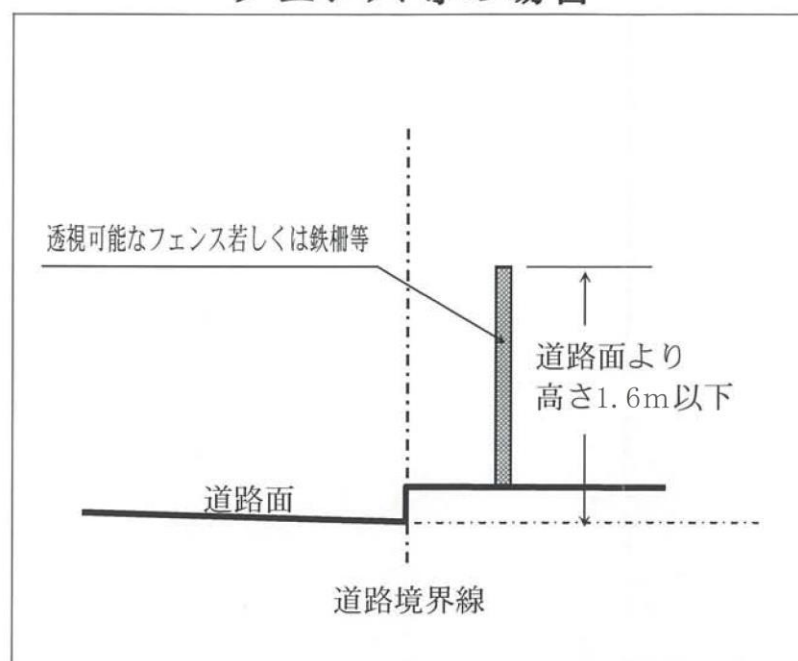
参考図

新渡波西地区計画
かき又はさくの構造図

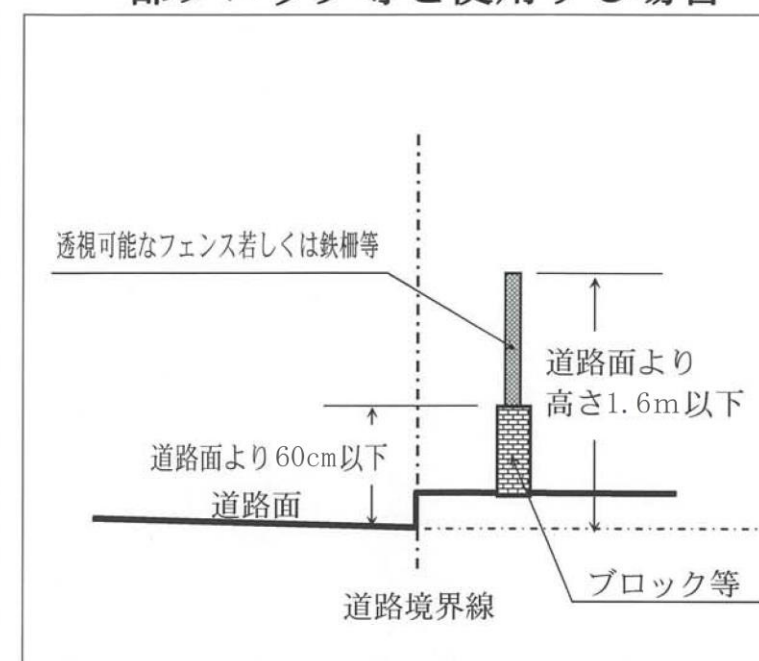
生垣の場合



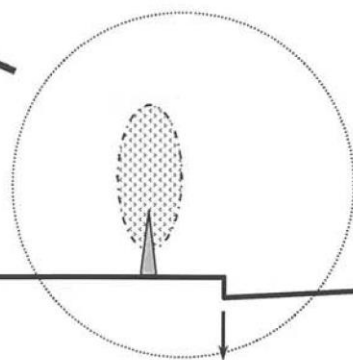
フェンス等の場合



一部ブロック等を使用する場合

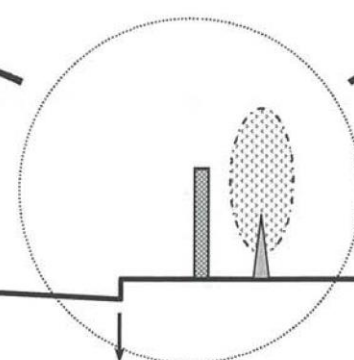


拡大図



道路境界線

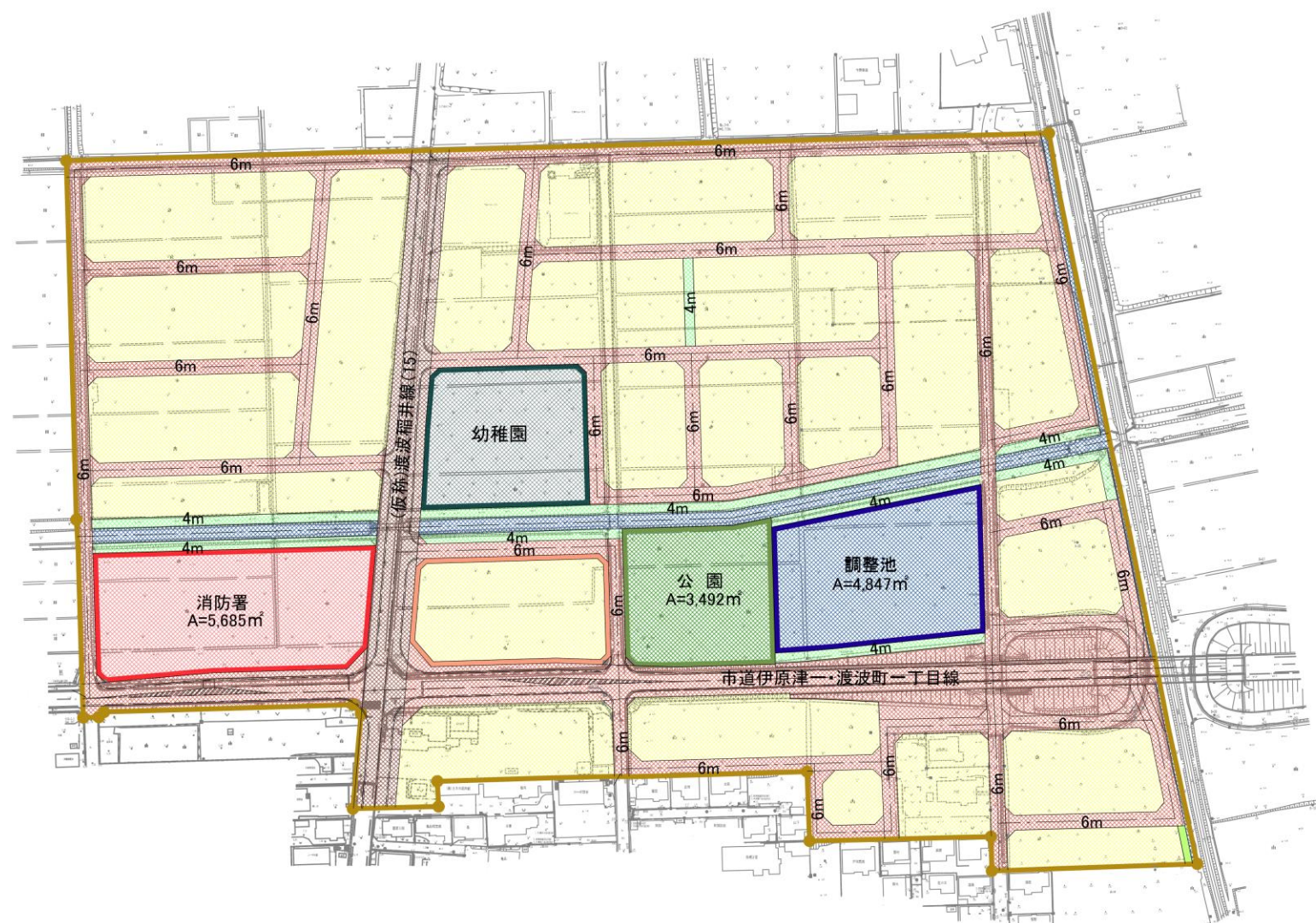
拡大図



道路境界線

拡大図

石巻市新渡波西地区被災市街地復興土地地区画整理事業 土地利用計画図【参考】



凡 例	
	都市計画道路
	区画道路
	歩行者専用道路
	公園
	緑地
	公共・公益施設用地
	調整池・水路
	住宅用地
	沿道業務用地
	消防署
	施行区域界



石巻広域都市計画地区計画の変更 (石巻市決定)
 新渡波西地区計画 土地利用計画図【参考】