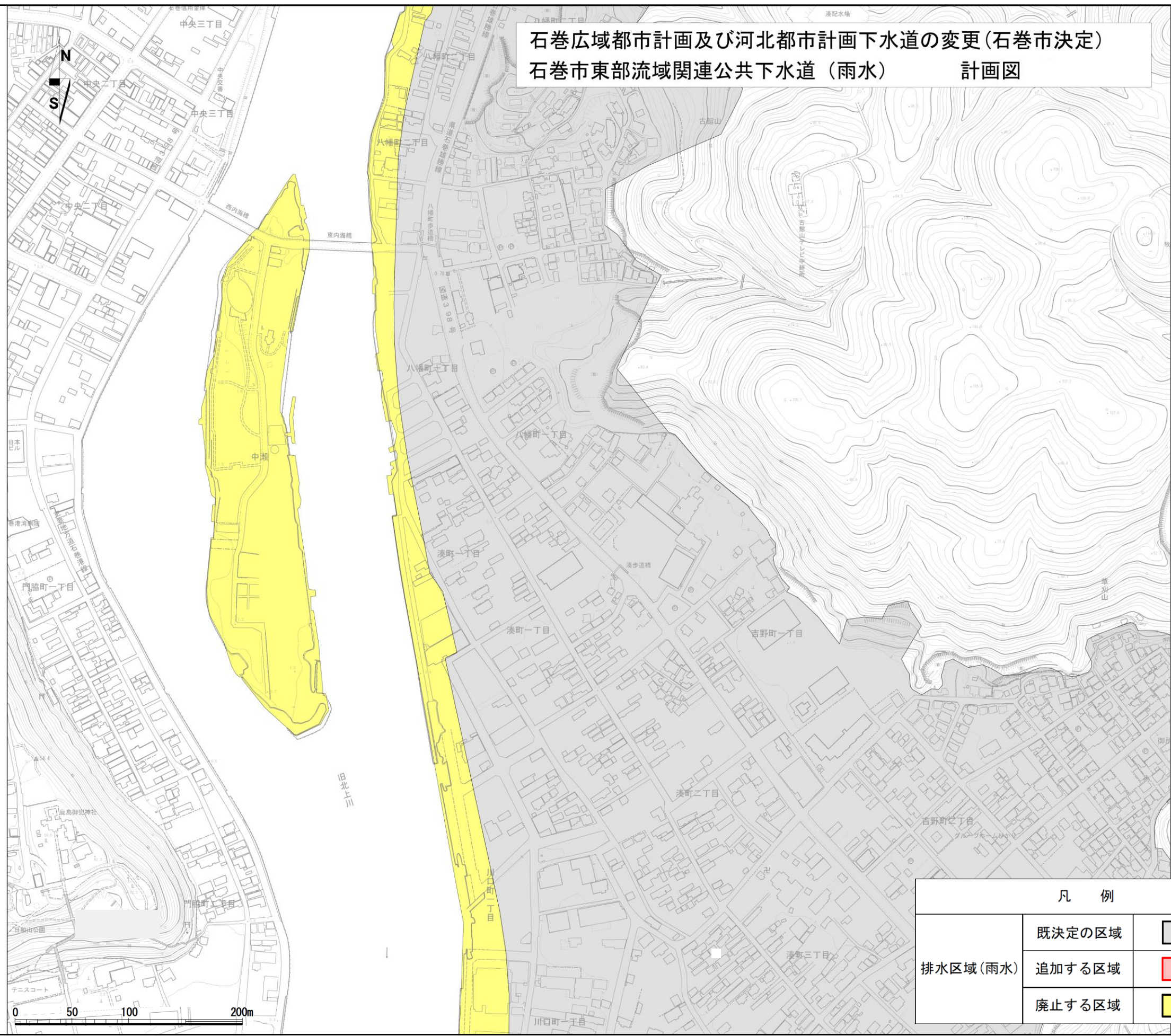


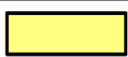


石巻広域都市計画及び河北都市計画下水道の変更（石巻市決定）  
石巻市東部流域関連公共下水道

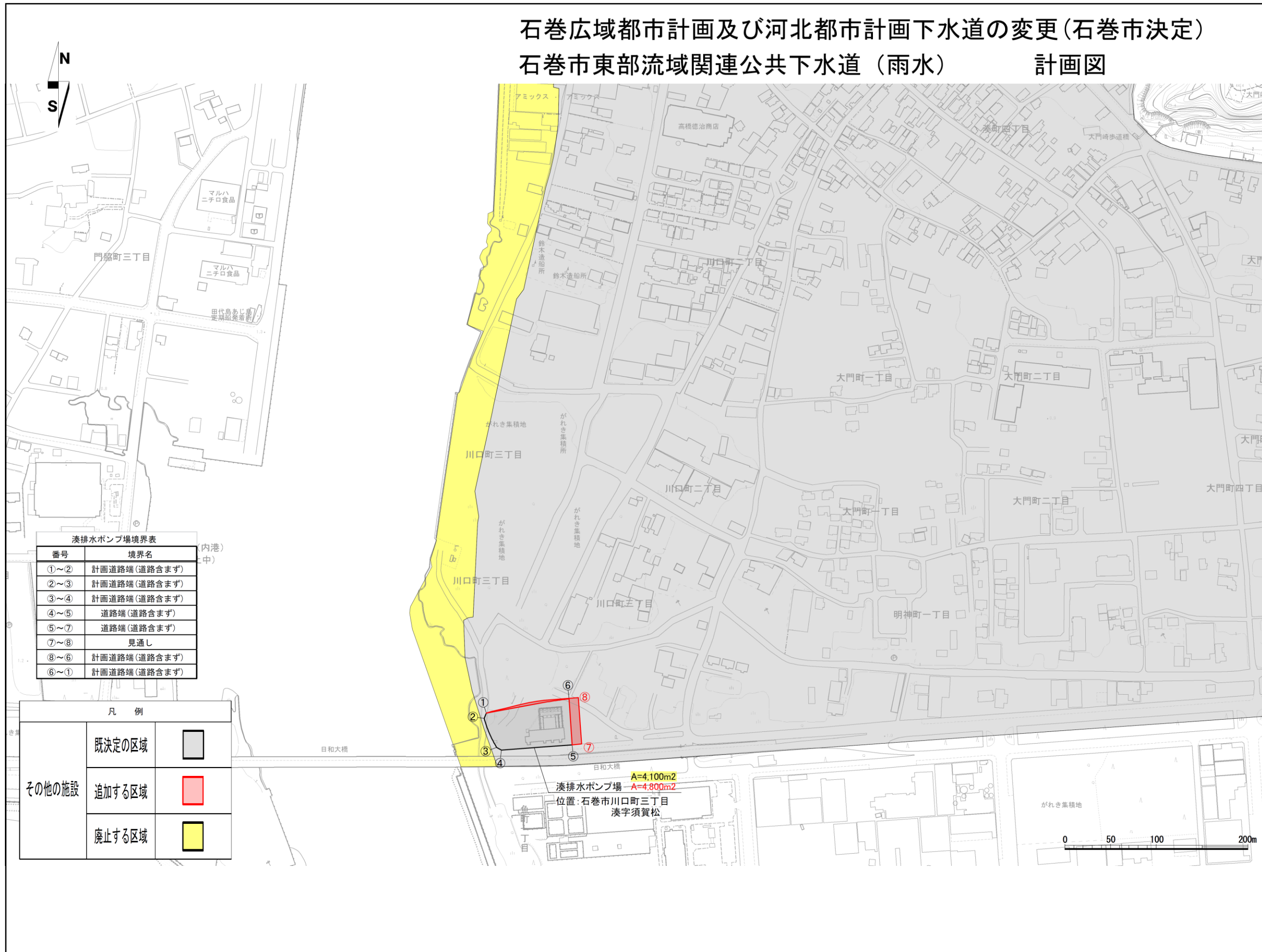
計画図(3/6)

石巻広域都市計画及び河北都市計画下水道の変更(石巻市決定)  
石巻市東部流域関連公共下水道（雨水） 計画図



凡 例		
排水区域(雨水)	既定の区域	
	追加する区域	
	廃止する区域	

石巻広域都市計画及び河北都市計画下水道の変更(石巻市決定)  
石巻市東部流域関連公共下水道(雨水) 計画図



湊排水ポンプ場境界表

番号	境界名
①~②	計画道路端(道路含まず)
②~③	計画道路端(道路含まず)
③~④	計画道路端(道路含まず)
④~⑤	道路端(道路含まず)
⑤~⑦	道路端(道路含まず)
⑦~⑧	見通し
⑧~⑥	計画道路端(道路含まず)
⑥~①	計画道路端(道路含まず)

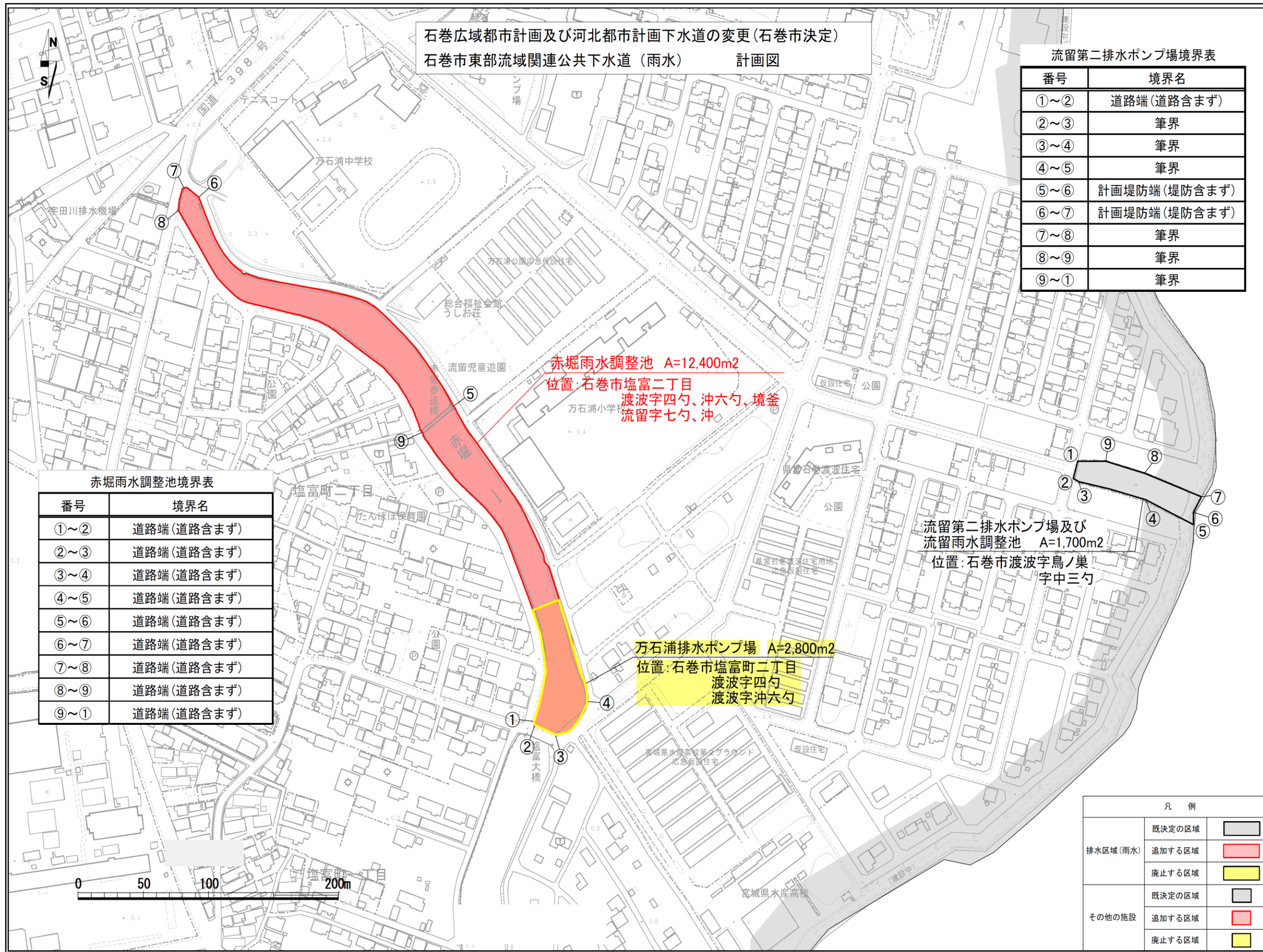
凡例

凡例		
その他の施設	既決定の区域	■
	追加する区域	■
	廃止する区域	■

石巻広域都市計画及び河北都市計画下水道の変更(石巻市決定)  
石巻市東部流域関連公共下水道 計画図(4/6)

石巻広域都市計画及び河北都市計画下水道の変更（石巻市決定）  
石巻市東部流域関連公共下水道 計画図

計画図(5/6)



石巻広域都市計画及び河北都市計画下水道の変更（石巻市決定）  
石巻市東部流域関連公共下水道（雨水） 計画図

流留第二排水ポンプ場境界表

番号	境界名
①～②	道路端（道路含まず）
②～③	筆界
③～④	筆界
④～⑤	筆界
⑤～⑥	計画堤防端（堤防含まず）
⑥～⑦	計画堤防端（堤防含まず）
⑦～⑧	筆界
⑧～⑨	筆界
⑨～①	筆界

赤堀雨水調整池境界表

番号	境界名
①～②	道路端（道路含まず）
②～③	道路端（道路含まず）
③～④	道路端（道路含まず）
④～⑤	道路端（道路含まず）
⑤～⑥	道路端（道路含まず）
⑥～⑦	道路端（道路含まず）
⑦～⑧	道路端（道路含まず）
⑧～⑨	道路端（道路含まず）
⑨～①	道路端（道路含まず）

赤堀雨水調整池 A=12,400m<sup>2</sup>  
位置：石巻市塩富二丁目  
渡波字四勺、沖六勺、境釜  
流留字七勺、沖

万石浦排水ポンプ場 A=2,800m<sup>2</sup>  
位置：石巻市塩富町二丁目  
渡波字四勺  
渡波字沖六勺

流留第二排水ポンプ場及び  
流留雨水調整池 A=1,700m<sup>2</sup>  
位置：石巻市渡波字鳥ノ巣  
字中三勺

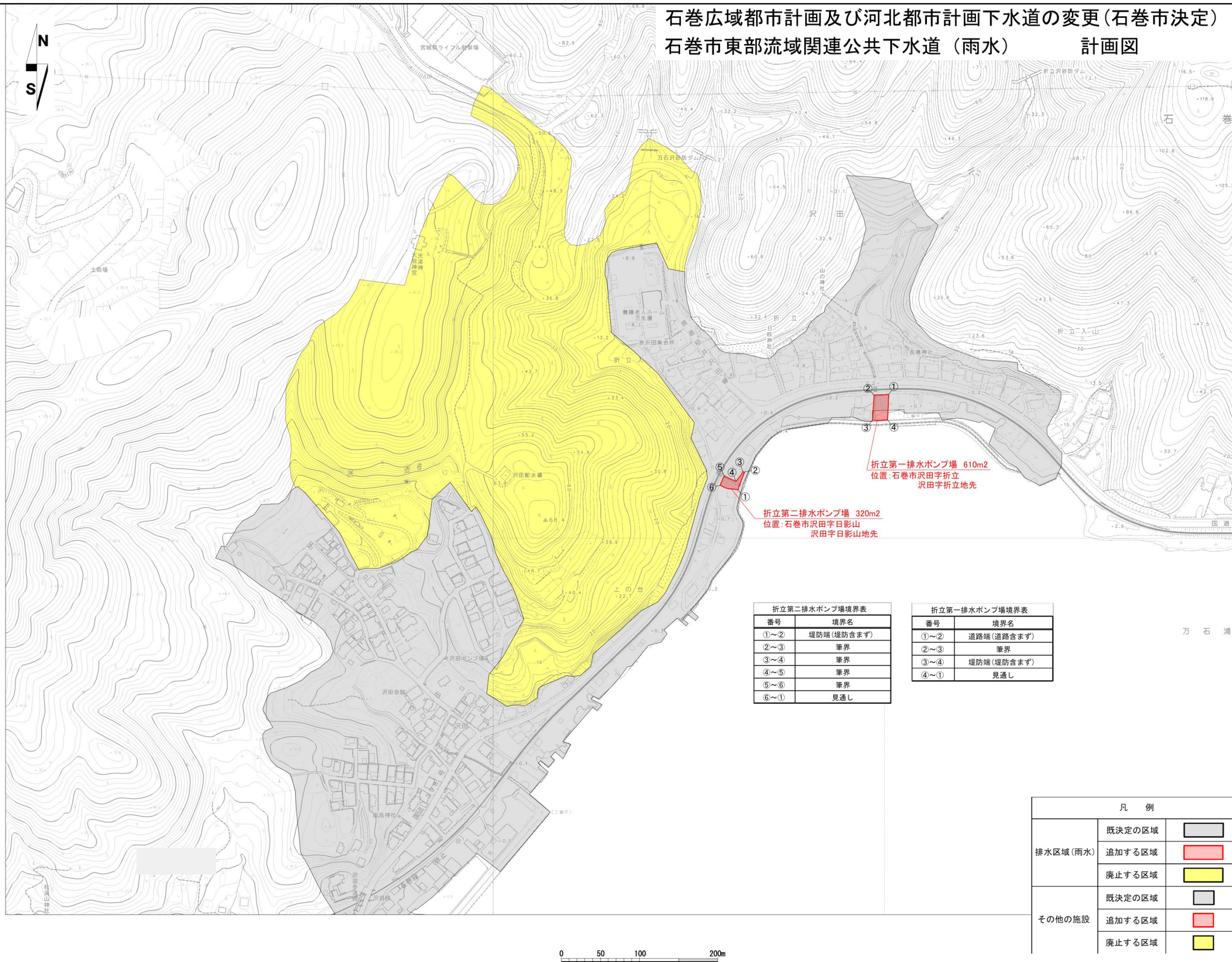
凡例

排水区域（雨水）	既決定の区域	■
	追加する区域	■
	廃止する区域	■
その他の施設	既決定の区域	■
	追加する区域	■
	廃止する区域	■

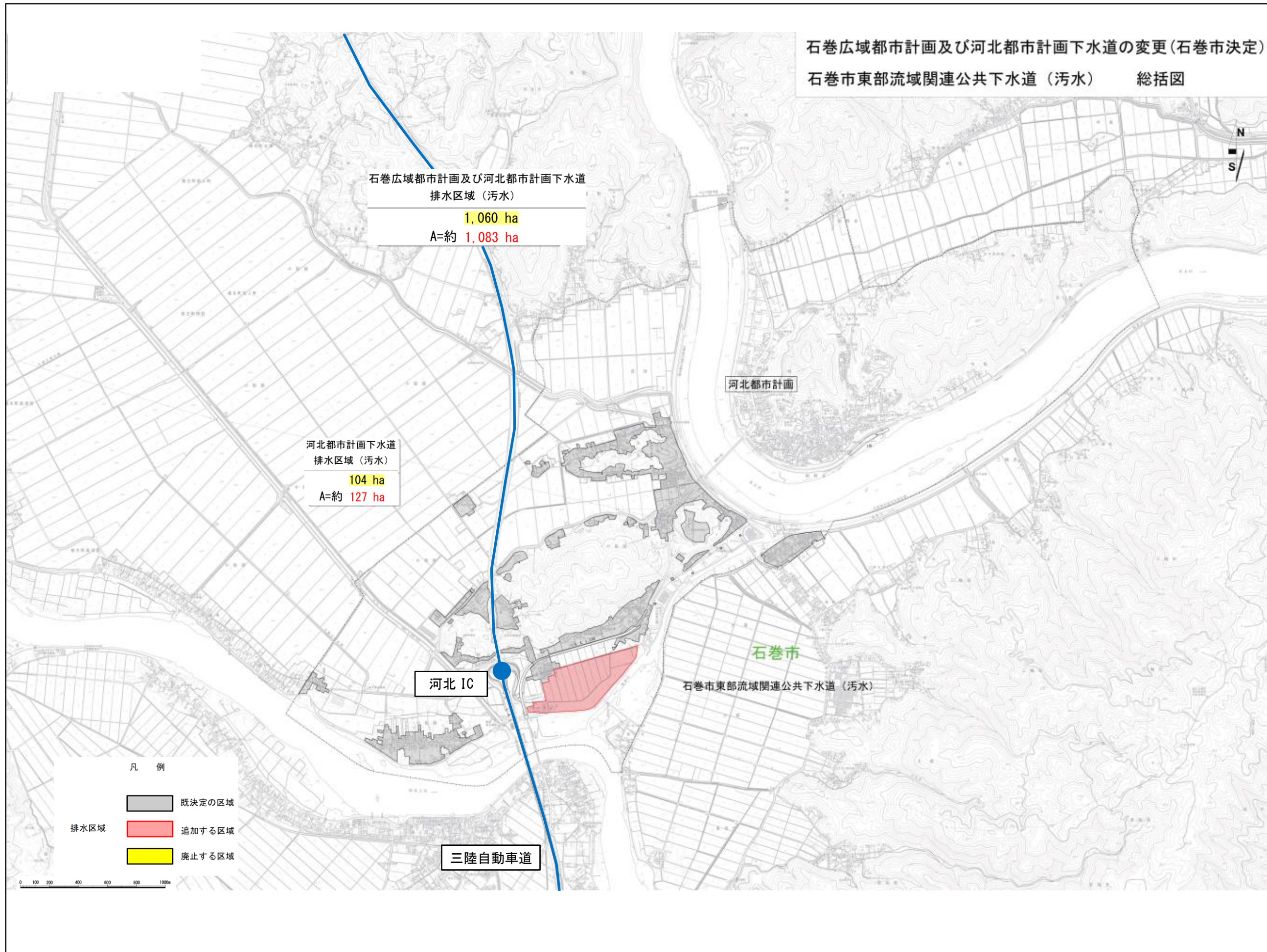
石巻広域都市計画及び河北都市計画下水道の変更(石巻市決定)  
石巻市東部流域関連公共下水道

計画図(6/6)

石巻広域都市計画及び河北都市計画下水道の変更(石巻市決定)  
石巻市東部流域関連公共下水道(雨水) 計画図



石巻広域都市計画及び河北都市計画下水道の変更（石巻市決定）  
石巻市東部流域関連公共下水道（汚水）  
総括図（汚水）



石巻広域都市計画及び河北都市計画下水道の変更(石巻市決定)

石巻市東部流域関連公共下水道(汚水)

一般図

河北都市計画下水道  
排水区域(汚水)

約 104 ha  
A= 約 127 ha

石巻市東部流域関連公共下水道




排水区域(汚水)

約 1,060 ha  
A= 約 1,083 ha

河北都市計画


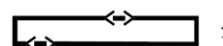
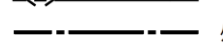


約 23 ha

凡例

	既定の区域
	追加する区域
	廃止する区域

排水区域(汚水)

凡例

	用途地域界
	全体計画区域
	処理分区界
	流域下水道幹線
	公共下水道幹線

石巻広域都市計画及び河北都市計画下水道の変更(石巻市決定)  
石巻市東部流域関連公共下水道 一般図(汚水)【参考】

石巻広域都市計画及び河北都市計画下水道の変更（石巻市決定）  
石巻市東部流域関連公共下水道 計画図【参考】

