

平成26年2月28日 宮城県告示第159号

石巻広域都市計画道路の変更
〔石巻市復興整備計画(宮城県決定)〕

1 都市計画道路中3・3・5号河南川尻線ほか2路線を次のように変更する

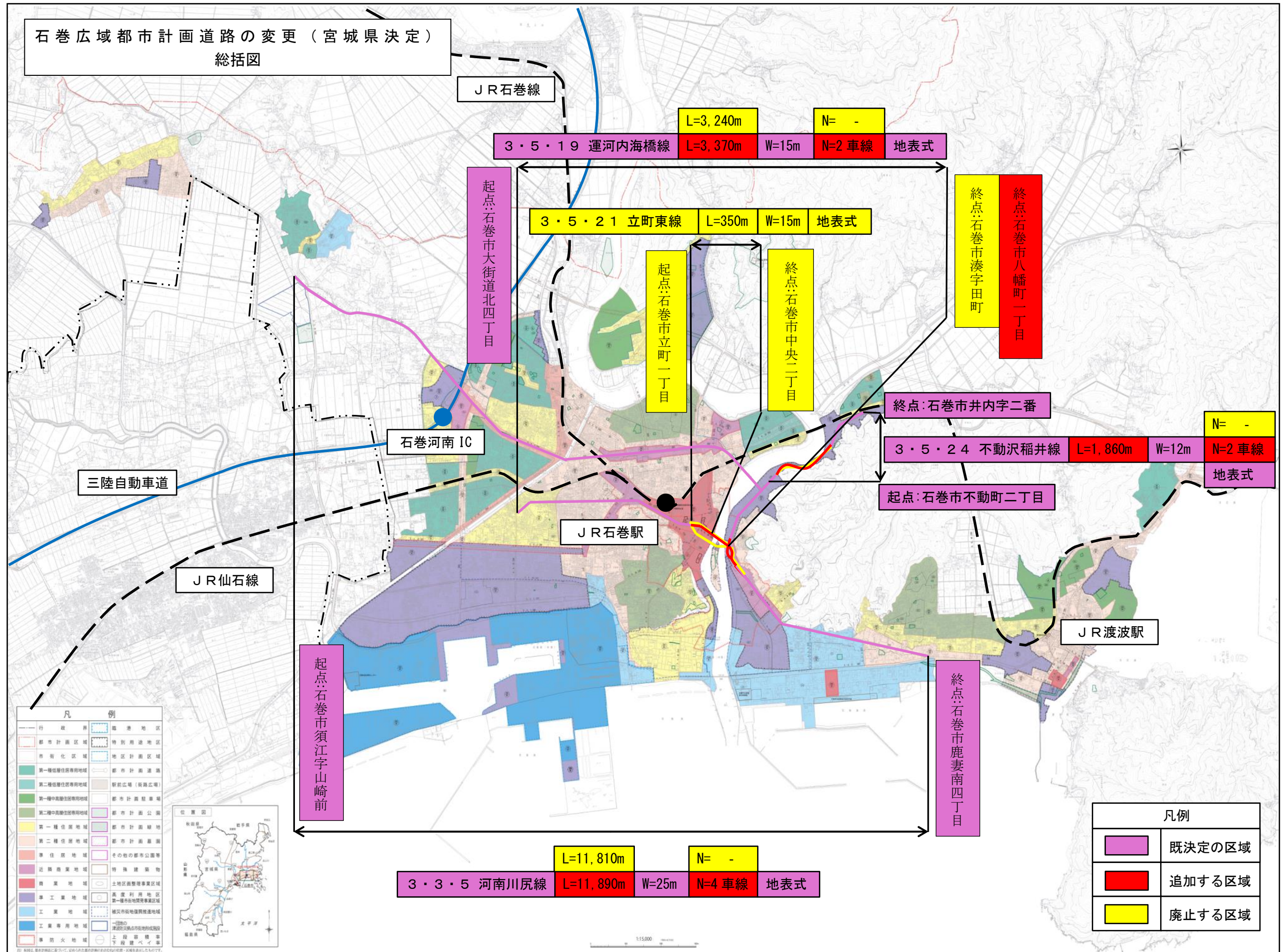
種別	名称		位置			区域	構造				備考
	番号	路線名	起 点	終 点	主 な 経過地	延 長	構 造 形 式	車線の 数	幅 員	地表式の区間 における鉄道 等との交差の 構造	
幹 線 街 路	3・3・5	河南川尻 線	石巻市須 江字山崎 前	石巻市鹿 妻南四丁 目	石巻市中 里二丁目	約 11,890m	地表式	4車線	25m	JR 石巻線と立 体交差2箇所 自専道と立体 交差1箇所 幹線街路運河 内海橋線と立 体交差 幹線街路と平 面交差17箇所	<ul style="list-style-type: none"> ・区域の一部変更 ・幅員の一部変更 変更前 W=20m 変更後 W=17.5m ・延長の変更 変更前 L=11,810m ・車線数の決定 ・幹線街路との立体 交差の追加
	車線数の内訳		2車線			約 4,970m					
			4車線			約 6,920m					
	3・5・19	運河内海 橋線	石巻市大 街道北四 丁目	石巻市八 幡町一丁 目	石巻市穀 町	約 3,370m	地表式	2車線	15m	石巻臨港貨物 線と立体交差1 箇所 幹線街路河南 川尻線と立体 交差 幹線街路と平 面交差6箇所	<ul style="list-style-type: none"> ・終点位置の変更 変更前 石巻市湊 字田町 ・区域の一部変更 ・幅員の一部変更 変更前 W=15m 変更後 W=14.5m ・延長の変更 変更前 L=3,240m ・車線数の決定 ・幹線街路との立体 交差の追加
3・5・24	不動沢稲 井線	石巻市不 動町二丁 目	石巻市井 内字二番	石巻市井 内字井内	約 1,860m	地表式	2車線	12m	幹線街路と平 面交差1箇所	<ul style="list-style-type: none"> ・区域の一部変更 ・車線数の決定 	
なお、石巻市井内字二番地内に駅前広場を設ける。											約 680 m ²

「区域および構造は計画図表示のとおり」

2 都市計画道路中3・5・21号立町東線を廃止する。

理由： 東北地方太平洋沖地震及びその後に発生した津波等により甚大な被害を受けた石巻市中心市街地において「石巻市震災復興基本計画」に基づく「災害に強い道路交通ネットワークの構築」を目的とし、併せて「土地利用方針」との整合を図るため、河南川尻線ほか2路線を変更し、立町東線を廃止する。

石巻広域都市計画道路の変更（宮城県決定）
総括図



J R 石巻線

L=3, 240m N= -

3・5・19 運河内海橋線 L=3, 370m W=15m N=2 車線 地表式

3・5・21 立町東線 L=350m W=15m 地表式

終点石巻市湊字田町
終点石巻市八幡町二丁目

起点石巻市立町一丁目

終点石巻市中央二丁目

終点石巻市井内字二番

3・5・24 不動沢稲井線 L=1, 860m W=12m N=2 車線 地表式

起点石巻市不動町二丁目

N= -
N=2 車線
地表式

三陸自動車道

J R 仙石線

石巻河南 IC

J R 石巻駅

J R 渡波駅

起点石巻市須江字山崎前

終点石巻市鹿妻南四丁目

3・3・5 河南川尻線 L=11, 810m N= -
L=11, 890m W=25m N=4 車線 地表式

凡例

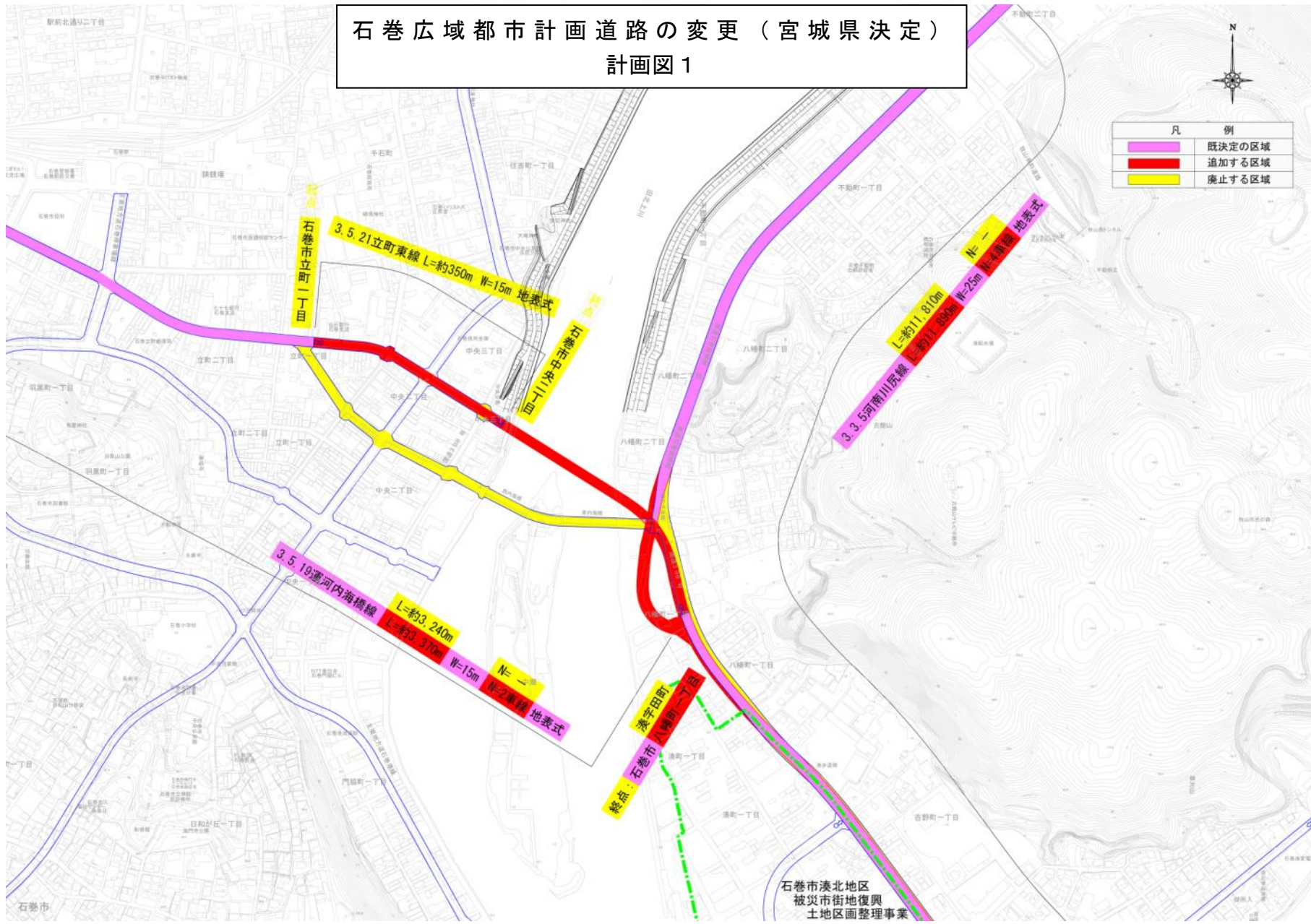
行政界	臨海地区
都市計画区域	特別用途地区
市街化区域	地区計画区域
第一種住居地域	都市計画道路
第二種住居地域	駅前広場(路線広場)
第一種中高層住居専用地域	都市計画線路
第二種中高層住居専用地域	都市計画公園
第一種住居地域	都市計画緑地
第二種住居地域	都市計画墓場
準住居地域	その他の都市公園等
近隣商業地域	特殊建築物
商業地域	土地区画整理事業区域
準工業地域	高度利用地区
工業地域	第一種市街地再開発区域
工業専用地域	被災市街地復興推進地域
準防火地域	一丁目市街地再開発区域
	上段高架下段ベイ率

凡例

既決定の区域
追加する区域
廃止する区域

1:15,000

石巻広域都市計画道路の変更（宮城県決定）
計画図1



凡 例	
	既定の区域
	追加する区域
	廃止する区域

石巻市浪北地区
被災市街地復興
土地区画整理事業

石巻広域都市計画道路の変更（宮城県決定）
計画図2



凡	例
	既決定の区域
	追加する区域
	廃止する区域



石巻市湊北地区
被災市街地復興
土地区画整理事業

石巻市湊東地区
被災市街地復興土地区画整理事業

3.3.5 河南川尻線
L=約11,810m
L=約11,890m
W=25m
N=1
地表面式

石巻広域都市計画道路の変更（宮城県決定）
計画図3

凡	例
	既決定の区域
	追加する区域
	廃止する区域

