

第80号議案

石巻広域都市計画道路の変更(石巻市決定)

- 1 都市計画道路中3・3・3号石巻漁港幹線1号線ほか2路線を、次のように変更する。
- 2 都市計画道路に3・5・41号渡波稲井線を次のように追加する。

種別	名称		位置			区域	構造				備考
	番号	路線名	起点	終点	主な経過地	延長	構造形式	車線の数	幅員	地表式の区間における鉄道等との交差の構造	
幹線街路	3・3・3	石巻漁港幹線1号線	石巻市湊字大門崎	石巻市湊字須賀松	石巻市明神町二丁目	約500m	地表式	4車線	27m	幹線街路と平面交差2箇所	起点の変更 延長の変更 車線数の追加 交差点形状の変更
	3・3・4	石巻漁港幹線2号線	石巻市湊字大門崎	石巻市緑町一丁目	石巻市松並二丁目	約300m	地表式	4車線	27m	幹線街路と平面交差2箇所	起点の変更 車線数の追加 交差点形状の変更
	3・4・8	御所入湊線	石巻市湊字御所入	石巻市湊町四丁目	石巻市吉野町二丁目	約740m	地表式	2車線	12m	幹線街路と平面交差2箇所	交差点形状の変更
	3・5・41	渡波稲井線	石巻市渡波字浜曾根の壱	石巻市真野字七の坪	石巻市渡波字際	約3,500m		2車線	15m		
	構造形式の内訳		石巻市渡波字際前	石巻市渡波字早坂山		約460m	嵩上式	/	11.5~15m		
			石巻市渡波字早坂山	石巻市根岸字坂上山		約700m	地下式		10m		
			石巻市根岸字城見山	石巻市真野字七の坪		約440m	嵩上式		10.5m		
					約1,900m	地表式	10.5~15m		JR石巻線と立体交差 幹線街路と平面交差2箇所		

「区域及び構造は計画図表示のとおり」「区域及び構造は計画図表示のとおり」

理由

東北地方太平洋沖地震及びその後に発生した津波等により、甚大な被害を受けた石巻市において、「石巻市震災復興基本計画」に基づく「災害に強い道路交通ネットワークの構築」を目指しており、渡波稲井線が都市交通の道路網として形成される幹線街路であることから、石巻市震災復興基本計画に基づき整備を行うため、3・5・41号渡波稲井線を追加する。

併せて、宮城県決定の都市計画道路3・3・5号河南川尻線の幅員及び線形変更により、当該路線と交差する都市計画道路3・3・3号石巻漁港幹線1号ほか2路線における起点位置、延長および交差点形状を変更する。

都市計画に係る土地一覧表

1 3・3・3号 石巻漁港幹線1号線

市町村名	追加する区域		廃止する区域	
	大字	小字	大字	小字
石巻市	湊	大門崎の一部	—	

2 3・3・4号 石巻漁港幹線2号線

市町村名	追加する区域		廃止する区域	
	大字	小字	大字	小字
石巻市	湊	大門崎の一部 筒場の一部	—	

3 3・4・8号 御所入湊線

市町村名	追加する区域		廃止する区域	
	大字	小字	大字	小字
石巻市	湊町三丁目の一部		湊町三丁目の一部	
	湊町四丁目の一部		湊町四丁目の一部	
	吉野町二丁目の一部		—	
	吉野町三丁目の一部		—	

4 3・5・41号 渡波稲井線

市町村名	追加する区域		廃止する区域	
	大字	小字	大字	小字
石巻市	渡波	浜曾根の壺、黄金 浜、沖ノ松井、新 千刈、千刈田、栗 林、橋下、際前、 際、早坂山の各一 部	—	
			—	
			—	
			—	
			—	
			—	
	根岸	坂上山、城見山、 城見、新城見の各 一部	—	
			—	
			—	
真野	七の坪、八の坪の 各一部	—		
		—		

都市計画の案の理由書（石巻市決定）

1 種類・名称

石巻広域都市計画道路 3・3・3 号 石巻漁港幹線 1 号線
石巻広域都市計画道路 3・3・4 号 石巻漁港幹線 2 号線
石巻広域都市計画道路 3・4・8 号 御所入湊線

理由

宮城県決定の都市計画道路 3・3・5 号河南川尻線の幅員及び線形変更により、当該路線と交差する都市計画道路 3・3・3 号石巻漁港幹線 1 号線の起点位置、延長および交差点形状を変更する。

また、同様に交差する 3・3・4 号石巻漁港幹線 2 号線について、起点位置および交差点形状を変更し、3・4・8 号御所入湊線について、交差点形状を変更する。

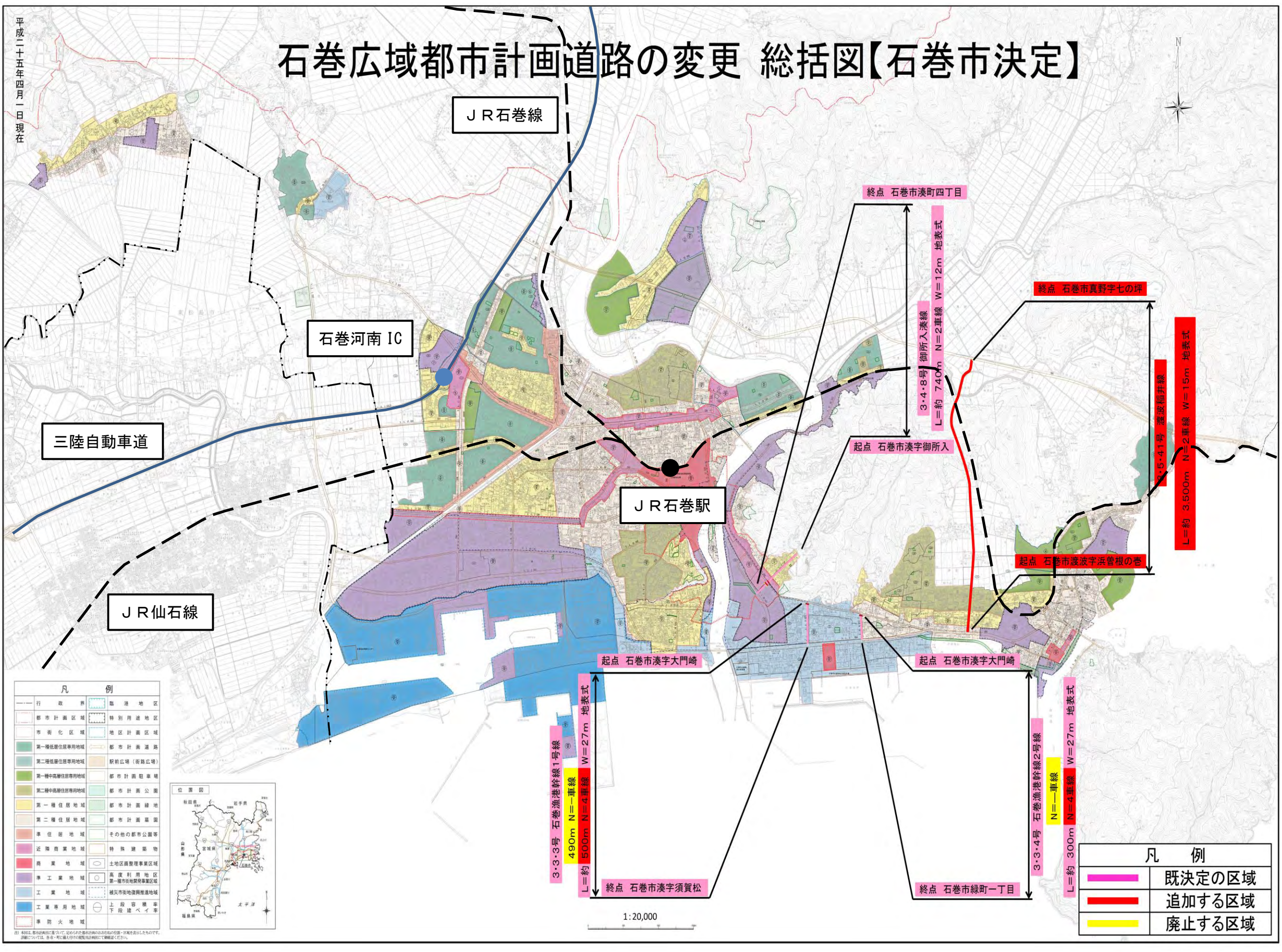
2 種類・名称

石巻広域都市計画道路 3・5・41 号 渡波稲井線

理由

東北地方太平洋沖地震及びその後に発生した津波等により、甚大な被害を受けた石巻市東部地区において、「石巻市震災復興基本計画」に基づく「災害に強い道路交通ネットワークの構築」を目指しており、本路線を市民が安全に迅速な避難を行うための道路として位置づけていること、また、本路線が都市交通の道路網として形成される幹線街路であることから、石巻市震災復興基本計画に基づき整備を行うため、都市計画道路を追加する。

石巻広域都市計画道路の変更（石巻市決定）
 (3・3・3号 石巻漁港幹線1号線ほか3路線) 総括図

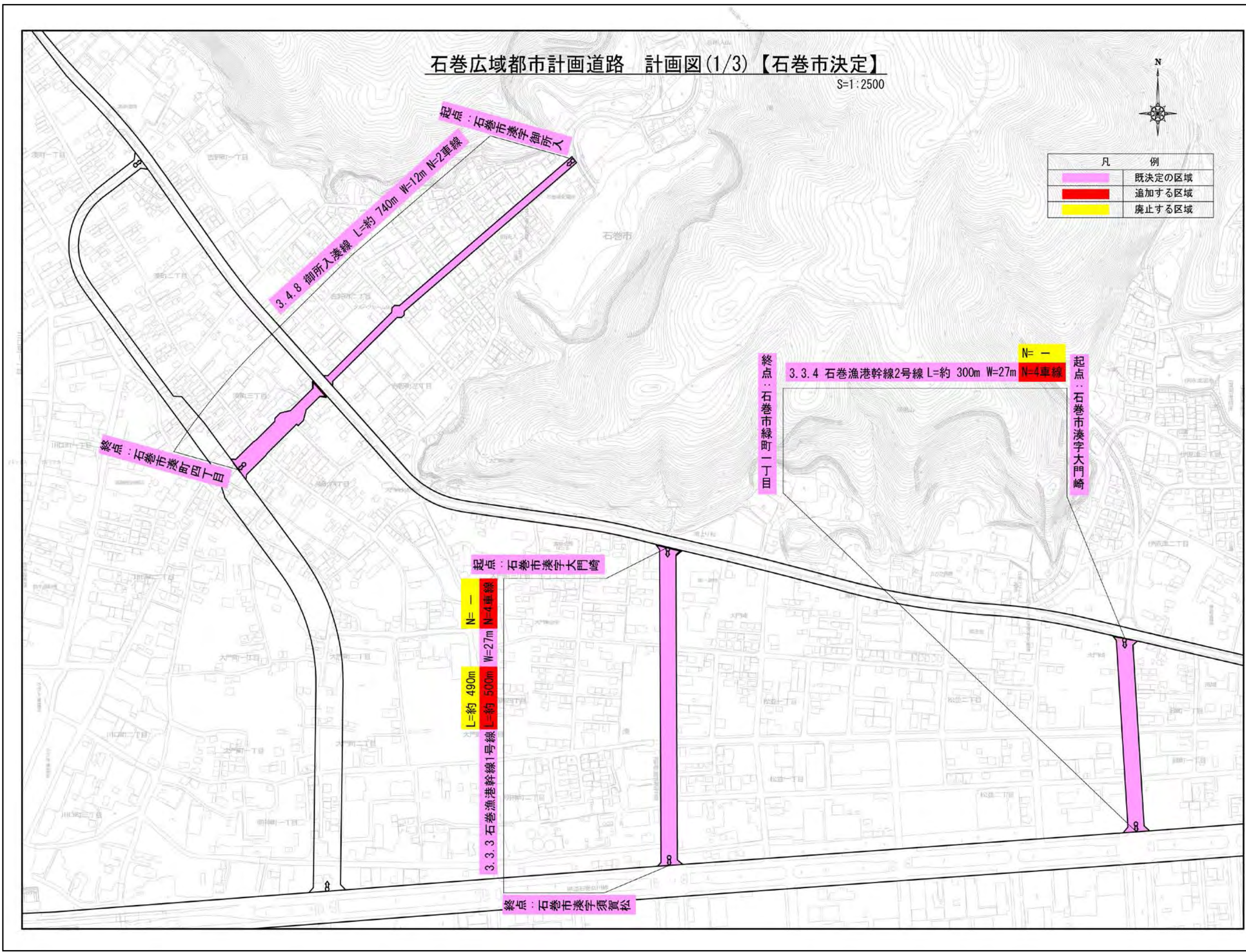


平成二十五年四月一日現在

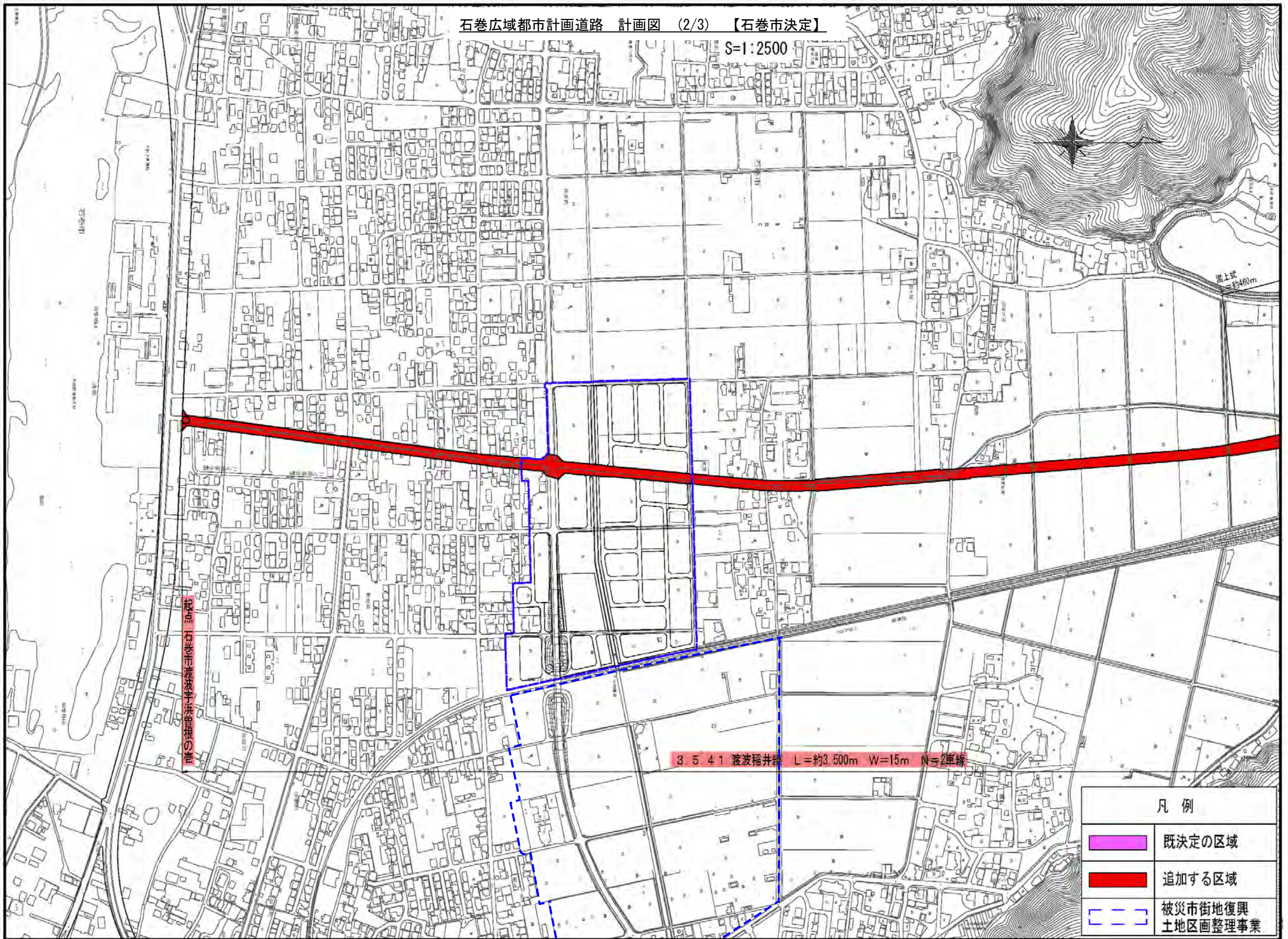
凡 例	
行政界	臨港地区
都市計画区域	特別用途地区
市街化区域	地区計画区域
第一種低層住居専用地域	都市計画道路
第二種低層住居専用地域	駅前広場(街路広場)
第一種中高層住居専用地域	都市計画駐車場
第二種中高層住居専用地域	都市計画公園
第一種住居地域	都市計画緑地
第二種住居地域	都市計画公園
準住居地域	その他の都市公園等
近隣商業地域	特殊建築物
商業地域	土地区画整理事業区域
準工業地域	高度利用地区
工業地域	第一種市街地開発事業区域
工業専用地域	被災市街地復興推進地域
準防火地域	上段容積率下段延べ高さ

凡 例	
	既決定の区域
	追加する区域
	廃止する区域

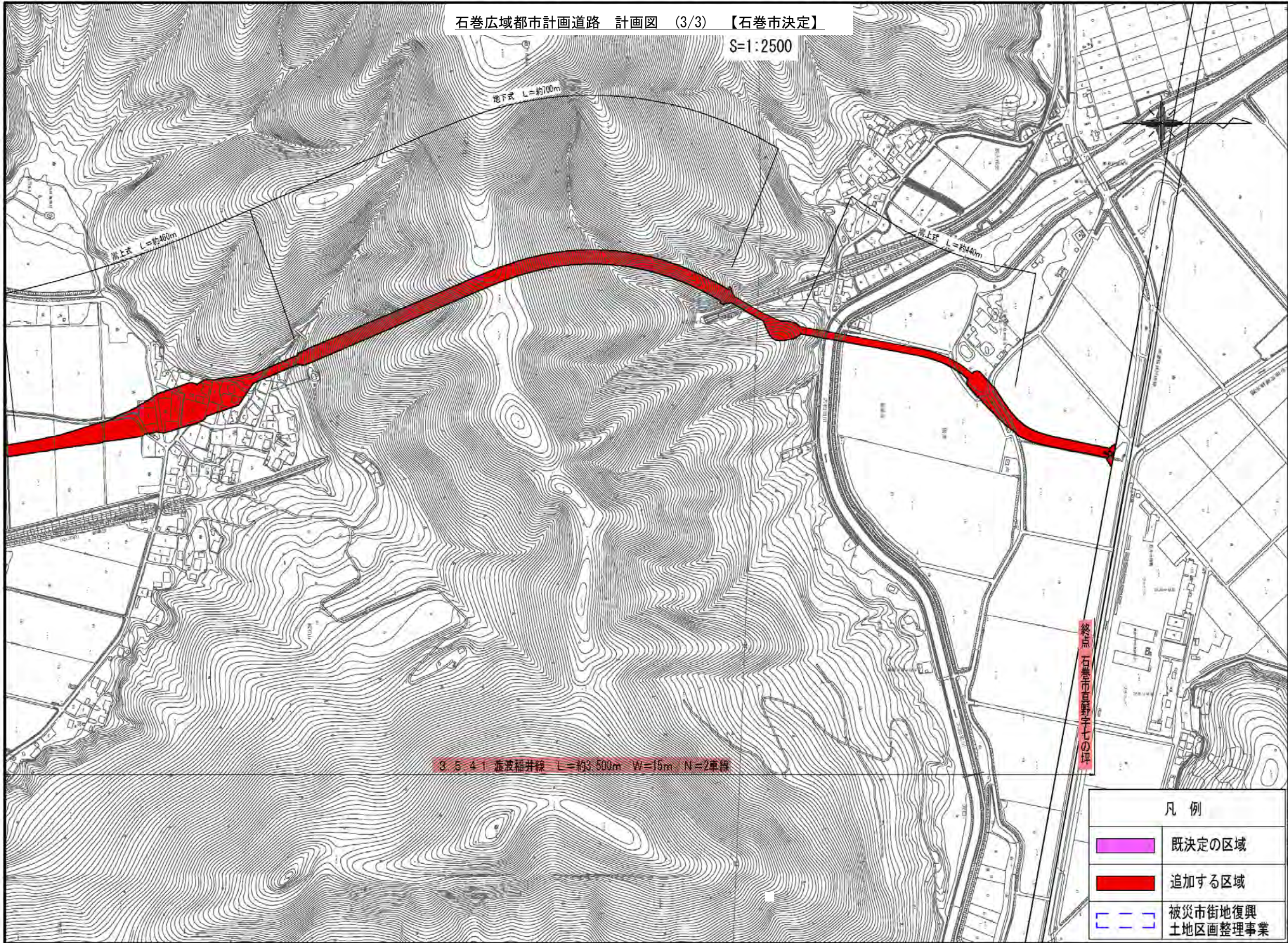
石巻広域都市計画道路の変更（石巻市決定）
 3・3・3号 石巻漁港幹線1号線ほか3路線）
 計画図（1/3）



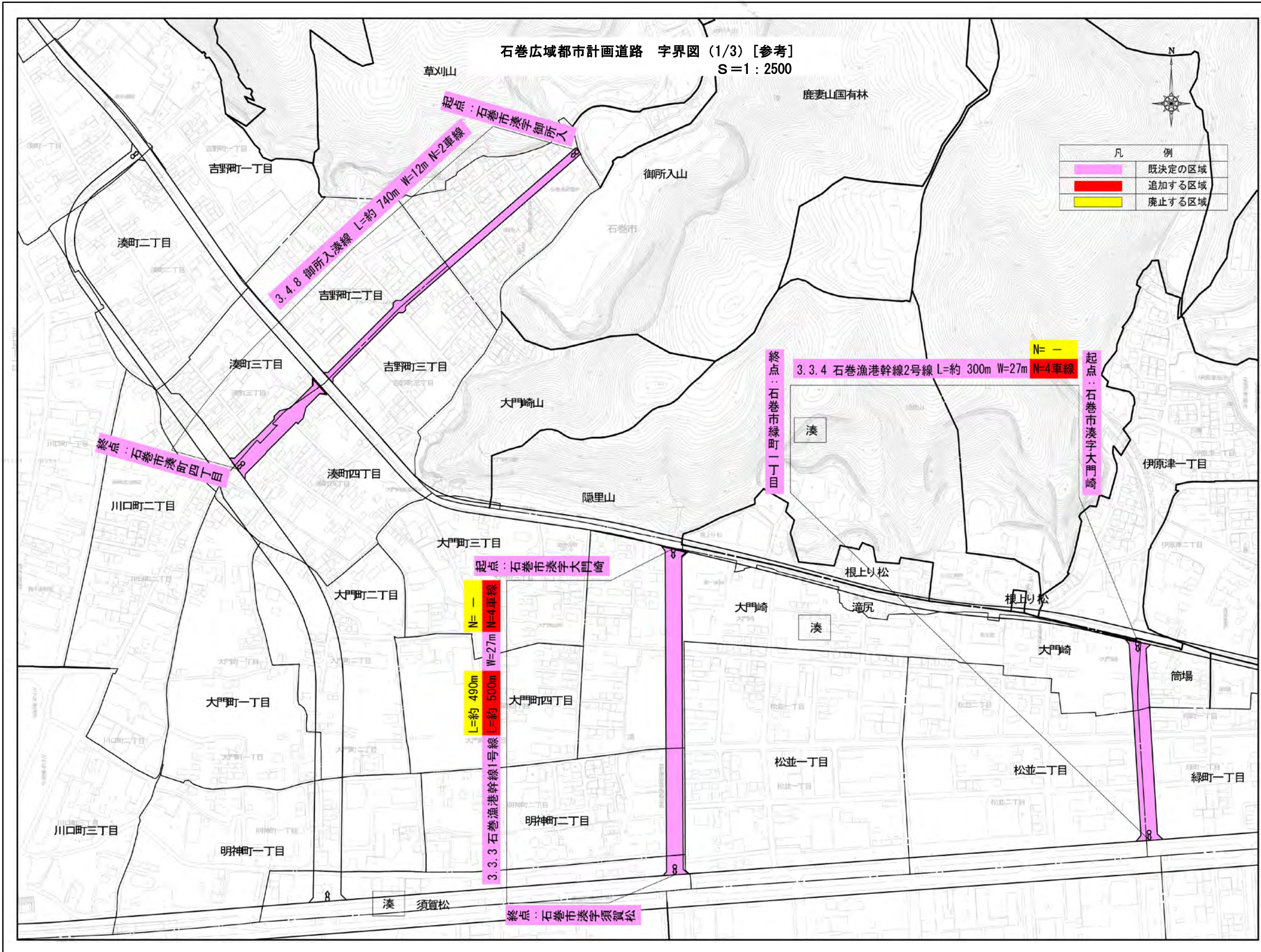
石巻広域都市計画道路の変更（石巻市決定）
（3・3・3号 石巻漁港幹線1号線ほか3路線） 計画図（2/3）



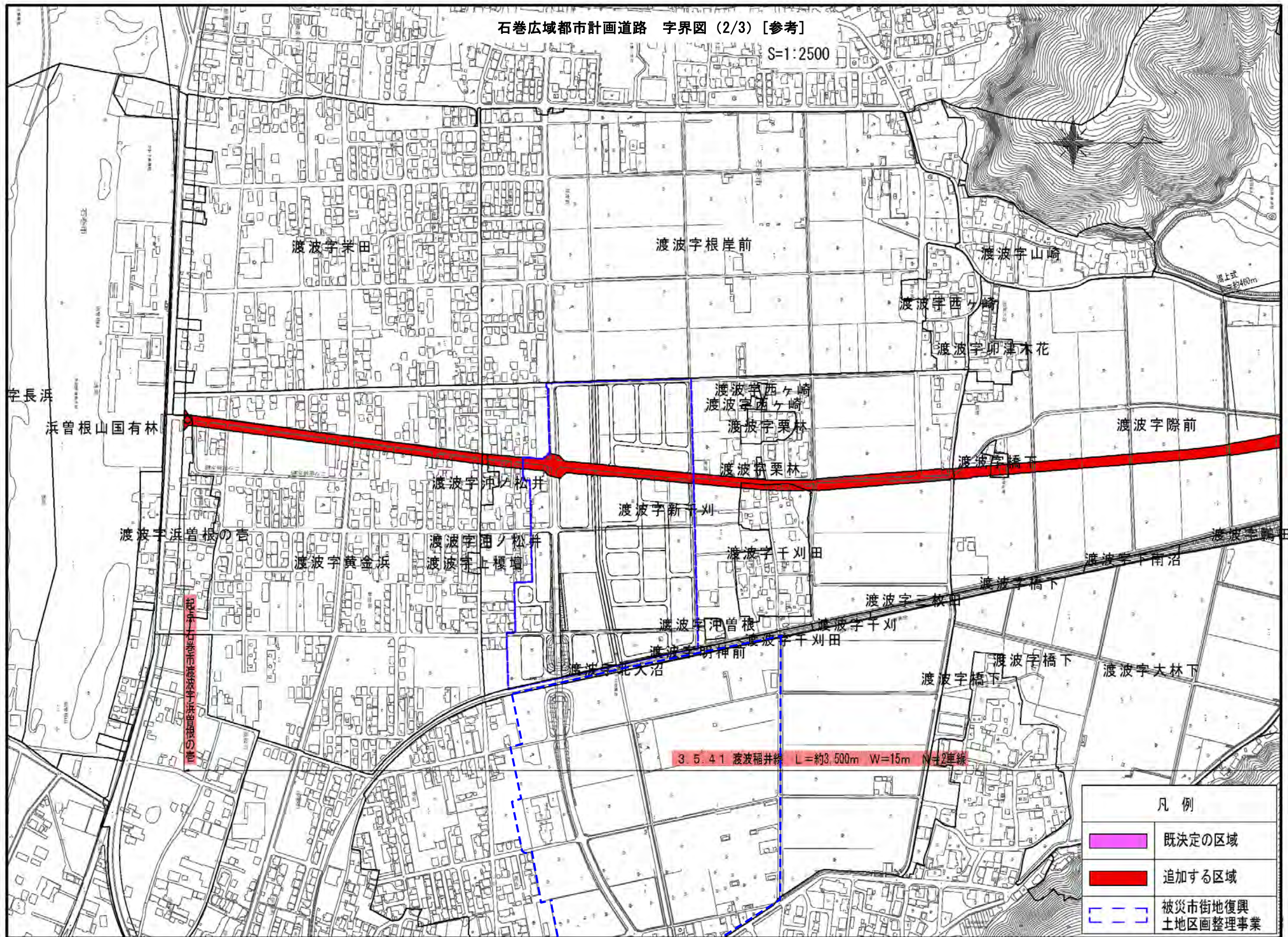
石巻広域都市計画道路の変更（石巻市決定）
（3・3・3号 石巻漁港幹線1号線ほか3路線）
計画図（3/3）



石巻広域都市計画道路の変更（石巻市決定）
（3・3・3号 石巻漁港幹線1号線ほか3路線）
字界図（1/3）【参考】



石巻広域都市計画道路の変更（石巻市決定）
（3・3・3号 石巻漁港幹線1号線ほか3路線）
字界図（2/3）【参考】



石巻広域都市計画道路の変更（石巻市決定）
 (3・3・3号 石巻漁港幹線1号線ほか3路線)

字界図(3/3)【参考】

