

第75号議案

計 画 書

石巻広域都市計画土地区画整理事業の決定
 [石巻市復興整備計画（石巻市決定）]

都市計画石巻市新蛇田南第二地区被災市街地復興土地区画整理事業を次のように決定する。

名 称		石巻市新蛇田南第二地区被災市街地復興土地区画整理事業					
面 積		約 13.7 h a					
公 共 施 設 の 配 置	道 路	種 別	名 称	幅 員	延 長	備 考	
		幹線道路	3・4・36 新大塚菰継線	これらについては、別に都市計画において定めると おりとする。			
		幹線道路	3・4・37 矢本蛇田線				
	1 標準幅員の設定方針 公益的施設に沿って配置する地区内準幹線道路については、車道幅員 7mを 標準とし、歩道幅員 2.5mを適宜設ける。既存住宅地周辺においては、標準幅 員 6mを確保する。 2 配置の方針 既決定の都市計画道路（幹線道路）を軸に、交通を集散する道路として地区 内準幹線（幅員 9.5～12m）を計画し、区画道路については通過交通を極力排 除するように、歩行者専用道路については土地利用に応じて適宜配置する。						
公園及び緑地	<p>街区公園は、地区内居住者の憩いの場として、また、災害時の一次避難地として利用できる十分な面積を確保する。</p> <p>また、東日本大震災の影響で廃止となった、雲雀野公園（近隣公園）と同様の施設を有した近隣公園を配置する。</p>						
その他の 公共施設	<p>上水道は、道路計画に併せて上水道管を布設し、全各戸に供給するよう計画する。</p> <p>下水道は、石巻市流域関連公共下水道計画に基づき埋設するものとする。汚水については、道路計画に併せて管渠を埋設し、雨水については、道路側溝、管渠により集水し、地区内の調整池に放流する。</p>						
宅地の整備	<p>本地区を含む新蛇田地域（新蛇田地区・新蛇田南地区）では、安全かつ快適な住環境を備えた市街地形成を図るため、一体的な整備を行うものである。その中で、本地区は新蛇田地域で新たな生活を始める方が、ゆとりある安心した生活を送れるよう生活支援施設（公共公益的施設）の整備を行う。</p>						

「施行区域は、計画図表示のとおり」

理 由

本地区は、石巻市市街地西部に位置し、地区北部に三陸縦貫自動車道が通っており、東側に都市計画道路新大塚菰継線、南側に都市計画道路矢本蛇田線が通っている。

「石巻市震災復興基本計画」において、被災者の速やかな生活基盤の形成として蛇田地区に新たな市街地の総合的な整備を行うこととして位置付けていることから、復興整備計画に記載し、土地区画整理事業区域約 13.7ha について都市計画決定を行うものである。

都市計画として定める区域

- 種 類 : 石巻広域都市計画土地地区画整理事業
- 名 称 : 石巻市新蛇田南第二地区被災市街地復興土地地区画整理事業
- 区 域 : 石巻市蛇田字細田の全部
石巻市蛇田字新沼田、同字西沼田の各一部

石巻市新蛇田南第二地区被災市街地復興土地区画整理事業の概要

1 一般事項

(1) 名 称

石巻市新蛇田南第二地区被災市街地復興土地区画整理事業

(2) 施行者

石巻市

(3) 施行地区面積

13.7ha

(4) 施行期間

平成26年度～平成32年度

(5) 事業の目的

東北地方太平洋沖地震及びその後に襲来した津波により、本市沿岸域全域において多くの人命、財産が失われた。石巻市では市民の安全の確保を第一に、多重防御による災害に強いまちづくりを目指すところであるが、今次津波を前提とした場合、浸水被害が生じる危険性が高い区域については、安全な高台や内陸部へ居住者の集団移転を実施する方針である。

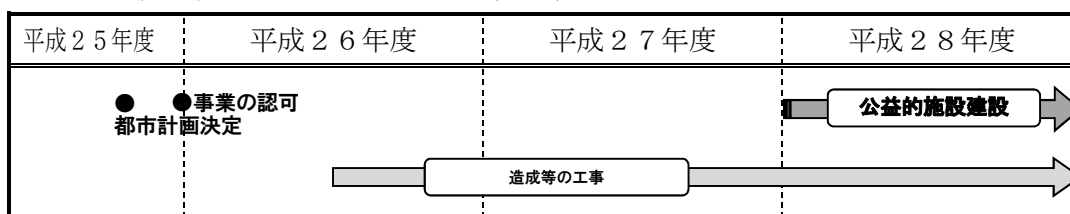
本地区周辺においては、地区東側に隣接して蛇田中央地区土地区画整理事業が、三陸縦貫自動車道北側において新蛇田地区被災市街地復興土地区画整理事業が施行され、また地区南側に隣接して新蛇田南地区被災市街地復興土地区画整理事業が計画されるなど、将来的な市街地形成が見込まれる。特に本地区と一体的な整備が行われる新蛇田地区と新蛇田南地区では、集団移転の受け皿として住宅地供給が見込まれるため、本地区は、移転者の生活支援施設を主とした土地利用により、総合的な市街地形成を図ることを目的とする。

2 概要の一覧

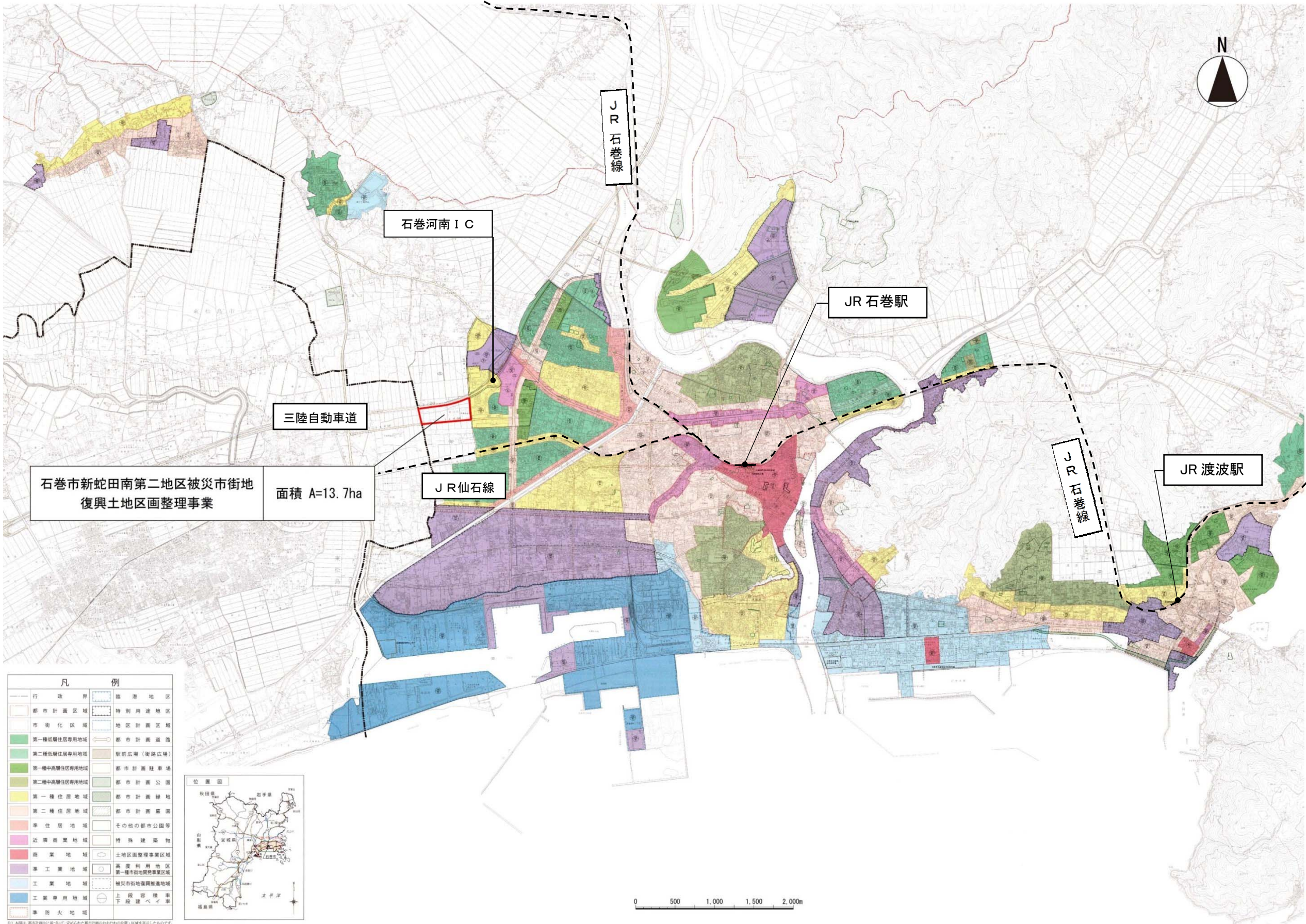
(1) 施行前後の土地利用状況表

項 目		現 況		事 業 概 要	
地区の人口		13人		13人	
計画戸数		—		現況からの増減なし	
地区の人口密度		1人/ha		1人/ha	
土 地 利 用	道 路	17,600 m ²	12.9%	26,700 m ²	19.5%
	公園・緑地	—	0.0%	25,300 m ²	18.5%
	水 路	4,000 m ²	2.9%	900 m ²	0.7%
	調 整 池	—	0.0%	4,600 m ²	3.4%
	宅 地	115,400 m ²	84.2%	79,500 m ²	57.9%
	計	137,000 m ²	100.0%	137,000 m ²	100.0%

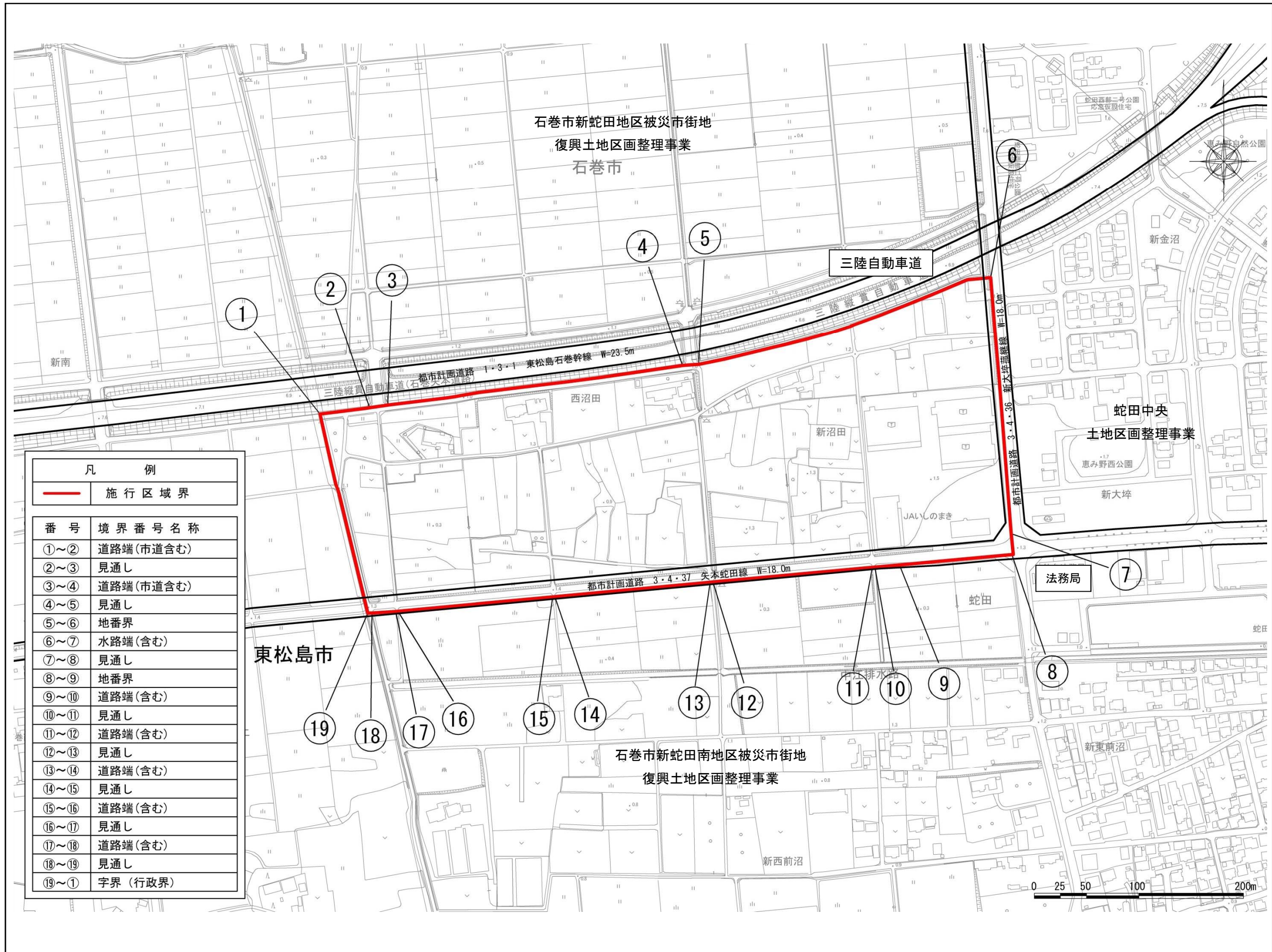
(2) 公益的施設建設までのスケジュール（予定）



石巻広域都市計画土地地区画整理事業の決定〔石巻市復興整備計画（石巻市決定）〕
（石巻市新蛇田南第二地区被災市街地復興土地地区画整理事業）
総括図

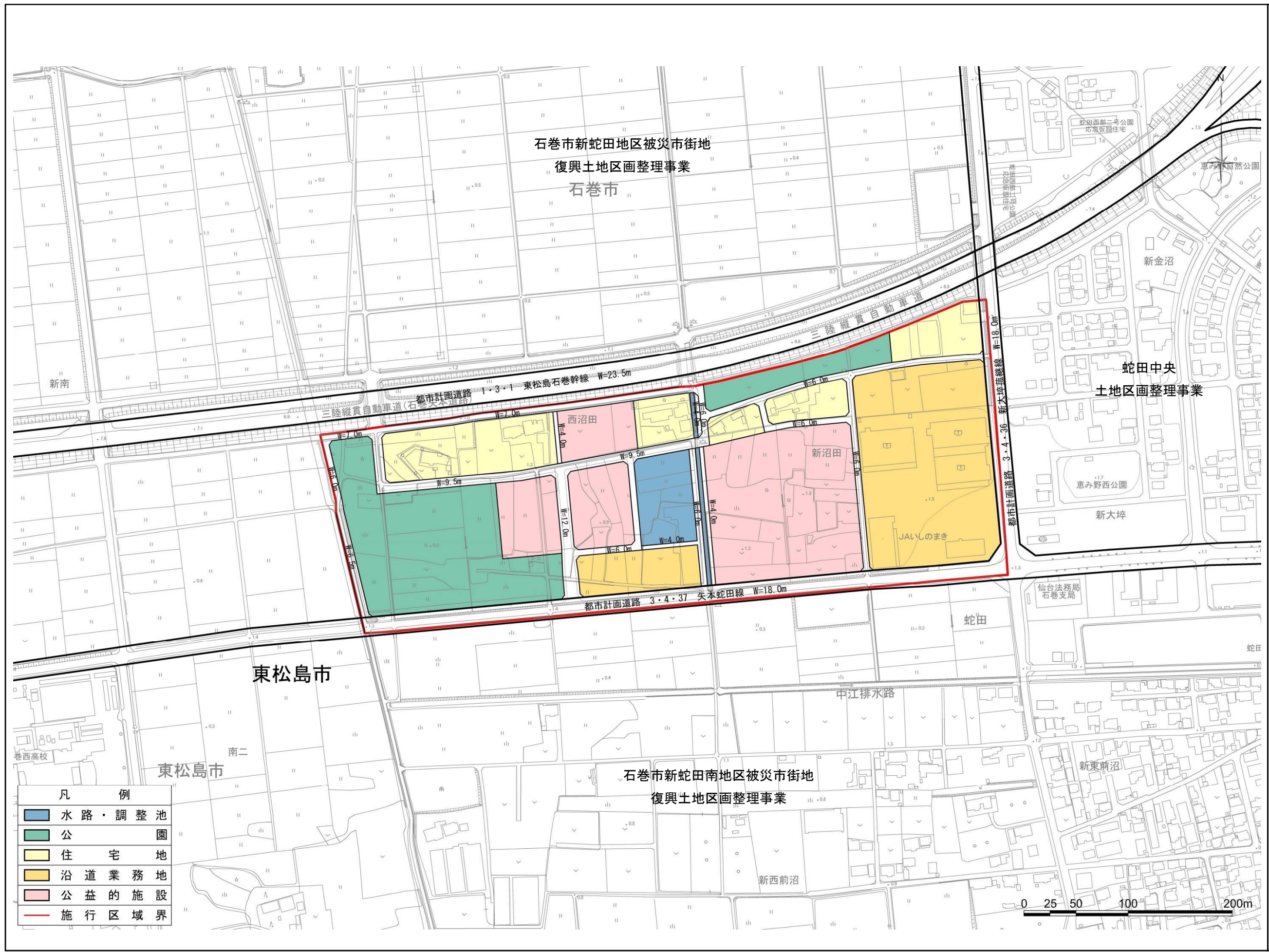


石巻広域都市計画土地地区画整理事業の決定
 (石巻市新蛇田南第二地区被災市街地復興土地地区画整理事業)
 計画図



凡 例	
	施行区域界
番号	境界番号名称
①～②	道路端(市道含む)
②～③	見通し
③～④	道路端(市道含む)
④～⑤	見通し
⑤～⑥	地番界
⑥～⑦	水路端(含む)
⑦～⑧	見通し
⑧～⑨	地番界
⑨～⑩	道路端(含む)
⑩～⑪	見通し
⑪～⑫	道路端(含む)
⑫～⑬	見通し
⑬～⑭	道路端(含む)
⑭～⑮	見通し
⑮～⑯	道路端(含む)
⑯～⑰	見通し
⑰～⑱	道路端(含む)
⑱～①	字界(行政界)

石巻広域都市計画土地地区画整理事業の決定 (石巻市復興整備計画(石巻市決定))
〔石巻市新蛇田南第二地区被災市街地復興土地地区画整理事業〕 土地利用計画図【参考】



石巻広域都市計画土地地区画整理事業の決定 (石巻市復興整備計画(石巻市決定))
(石巻市新蛇田南第二地区被災市街地復興土地地区画整理事業) 字界図【参考】

