

## 第74号議案

### 石巻広域都市計画道路の変更(石巻市決定)

都市計画道路中3・4・8号御所入長浜線を3・4・8号御所入湊線に名称を改め、次のように変更する。

種別	名称		位置			区域	構造				備考
	番号	路線名	起点	終点	主な経過地	延長	構造形式	車線の数	幅員	地表式の区間における鉄道等との交差の構造	
幹線街路	3・4・8	御所入湊線	湊字御所入	湊町四丁目	吉野町二丁目	約740m	地表式	2車線	12m	幹線街路と平面交差 2箇所	<u>路線名の変更</u> <u>終点の変更</u> <u>延長の変更</u> <u>車線数の決定</u> (変更前) <u>延長1,440m</u>

「区域は計画図表示のとおり」

#### 理由

東日本大震災により甚大な被害を受けた湊地区において、「石巻市震災復興基本計画」で定めている都市施設の再配置方針に基づき、津波防災・減災機能備えた幹線道路の整備及び災害発生時の円滑かつ早急な避難路の確保を目的として、都市交通の道路網との整合を図り、都市計画道路3・4・8号御所入長浜線を3・4・8号御所入湊線に名称を改め、次のように変更する。

湊中央線の都市計画決定により、国道398号と県道石巻女川線を結ぶ、本線に代る新たなルートが決定した事を受け、湊西地区被災市街地復興土地区画整理事業の土地利用を考慮した結果、湊町四丁目から湊字須賀松までの区間約700mを廃止することとする。

また、高盛土道路である湊中央線から河南川尻線までの坂路区間について、既存道路との接道確保のため、側道の設置が必要であり、幅員構成及び線形の見直しを行い、車線数を2車線とし幅員をW=17.0m～29.8mに変更する。

以上のことから終点を湊字須賀松から湊町四丁目に変更するため、路線名を御所入長浜線から御所入湊線に変更する。

## 都市計画の案の理由書（石巻市決定）

### 1 種類・名称

石巻広域都市計画道路 3・4・8号 御所入湊線

### 2 理由

3・4・8号 御所入湊線に変更

3・4・8号御所入長浜線は、起点を御所入地区とし国道 398 号と湊西地区被災市街地復興土地  
区画整理事業区域内を經由し、県道石巻女川線を結ぶ幹線街路である。

今回、湊中央線の都市計画決定により、国道 398 号と県道石巻女川線を結ぶ、本線に代る新た  
なルートが決定した事を受け、湊西地区被災市街地復興土地区画整理事業の土地利用を考慮した  
結果、湊町四丁目から湊字須賀松までの区間約 700m を廃止することとする。

また、高盛土道路である湊中央線から河南川尻線までの坂路区間について、既存道路との接道  
確保のため、側道の設置が必要であり、幅員構成の見直しを行い、W=17.0m～29.8m に変更する。

以上のことから終点を湊字須賀松から湊町四丁目に変更するため、路線名を御所入長浜線から  
御所入湊線に変更する。

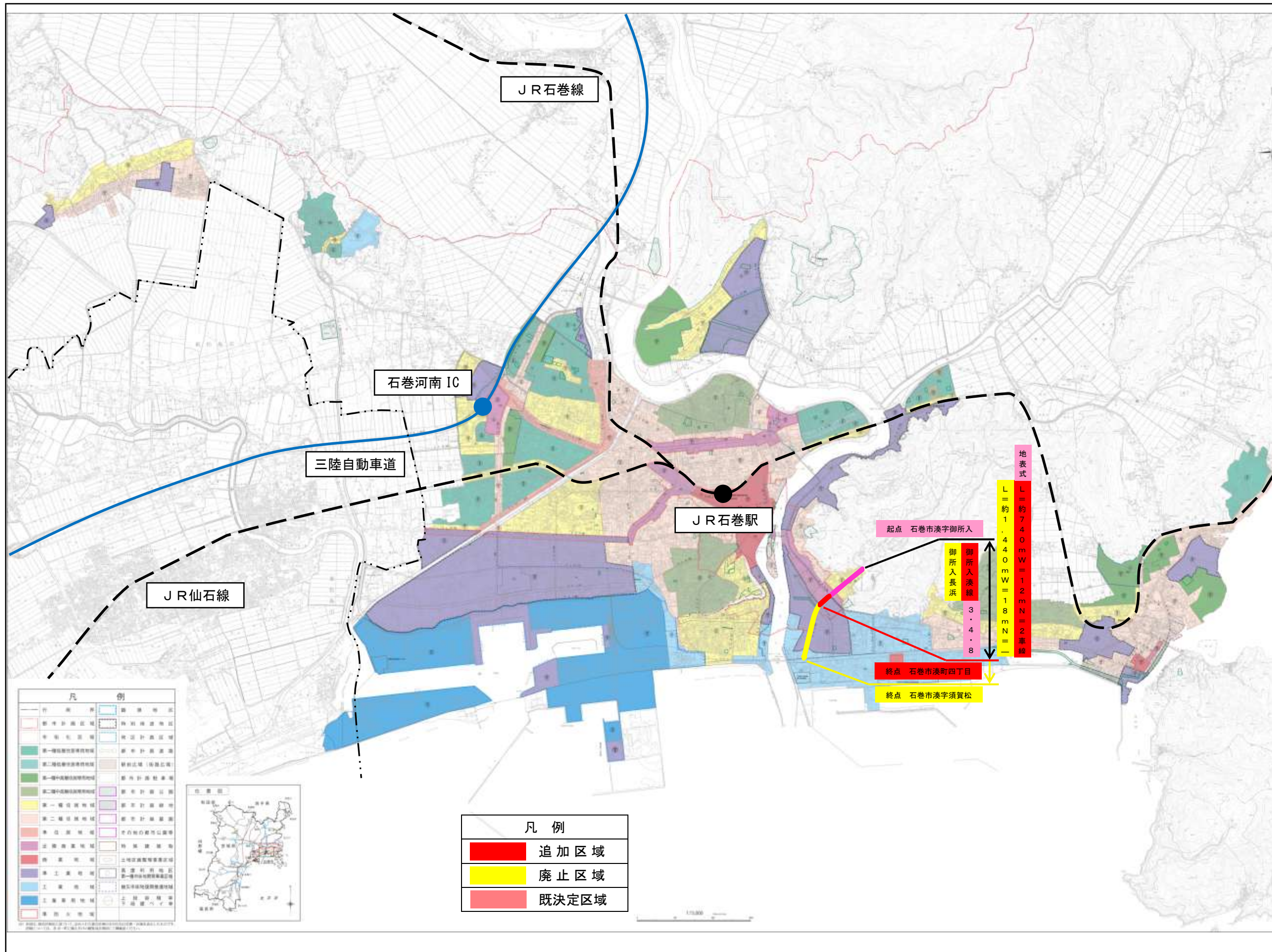
## 都市計画に係る土地一覧表

## 3・4・8号 御所入湊線

市町村名	追加する区域		廃止する区域	
	大字	小字	大字	小字
石巻市	湊町三丁目の一部		湊町三丁目の一部	
	湊町四丁目の一部		湊町四丁目の一部	
	—		川口町二丁目の一部	
	—		川口町三丁目の一部	
	—		大門町一丁目の一部	
	—		明神町一丁目の一部	
	—		湊	須賀松の一部

石巻広域都市計画道路の変更（石巻市決定）  
 （御所入長浜線）

総括図

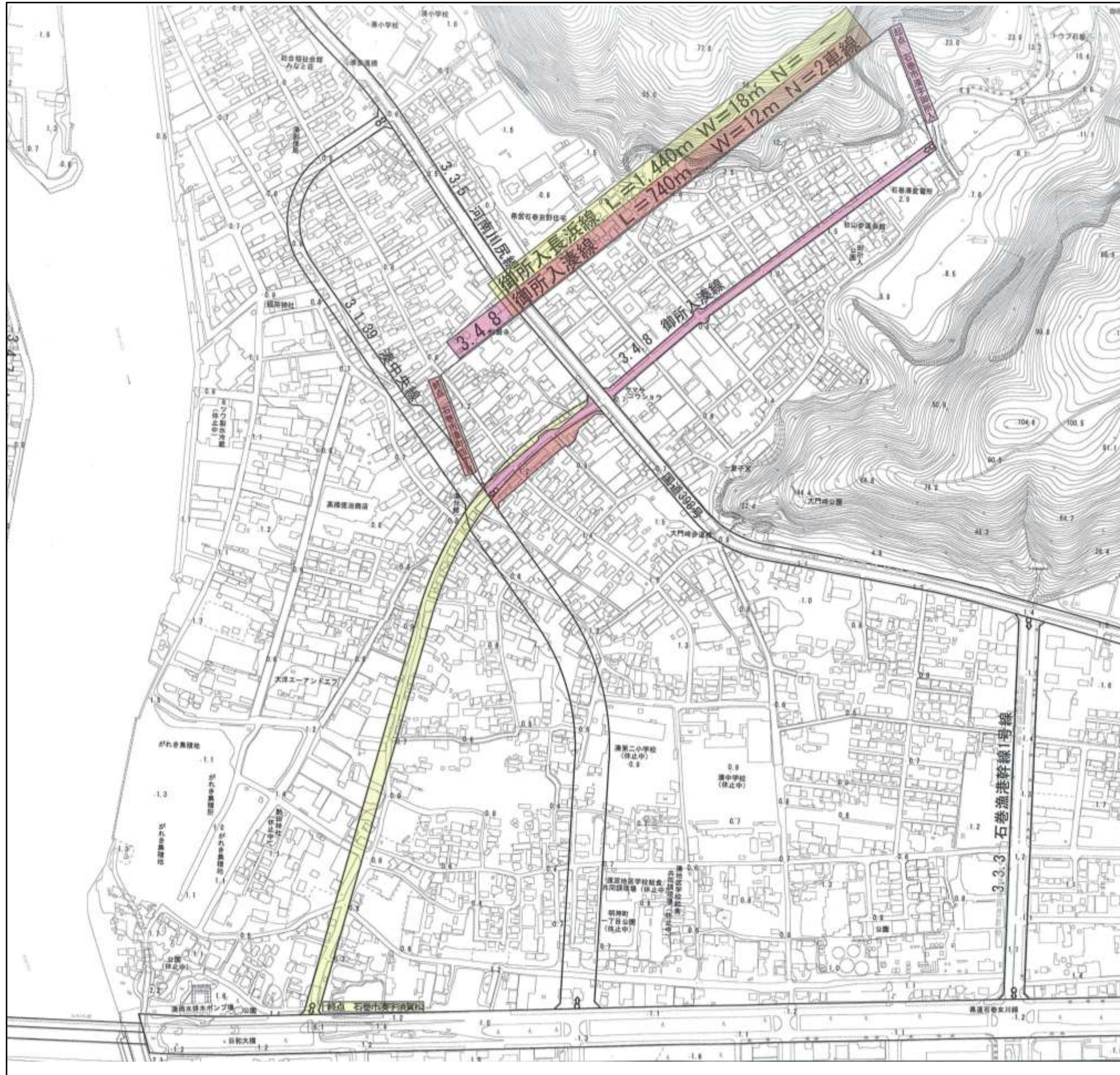
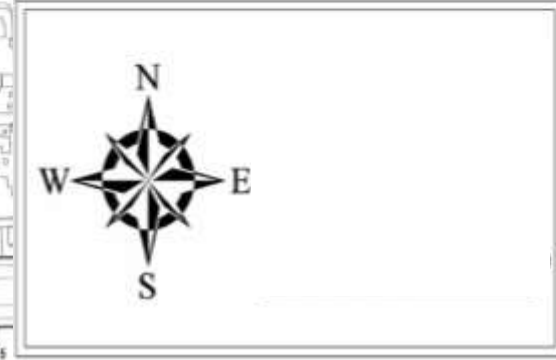


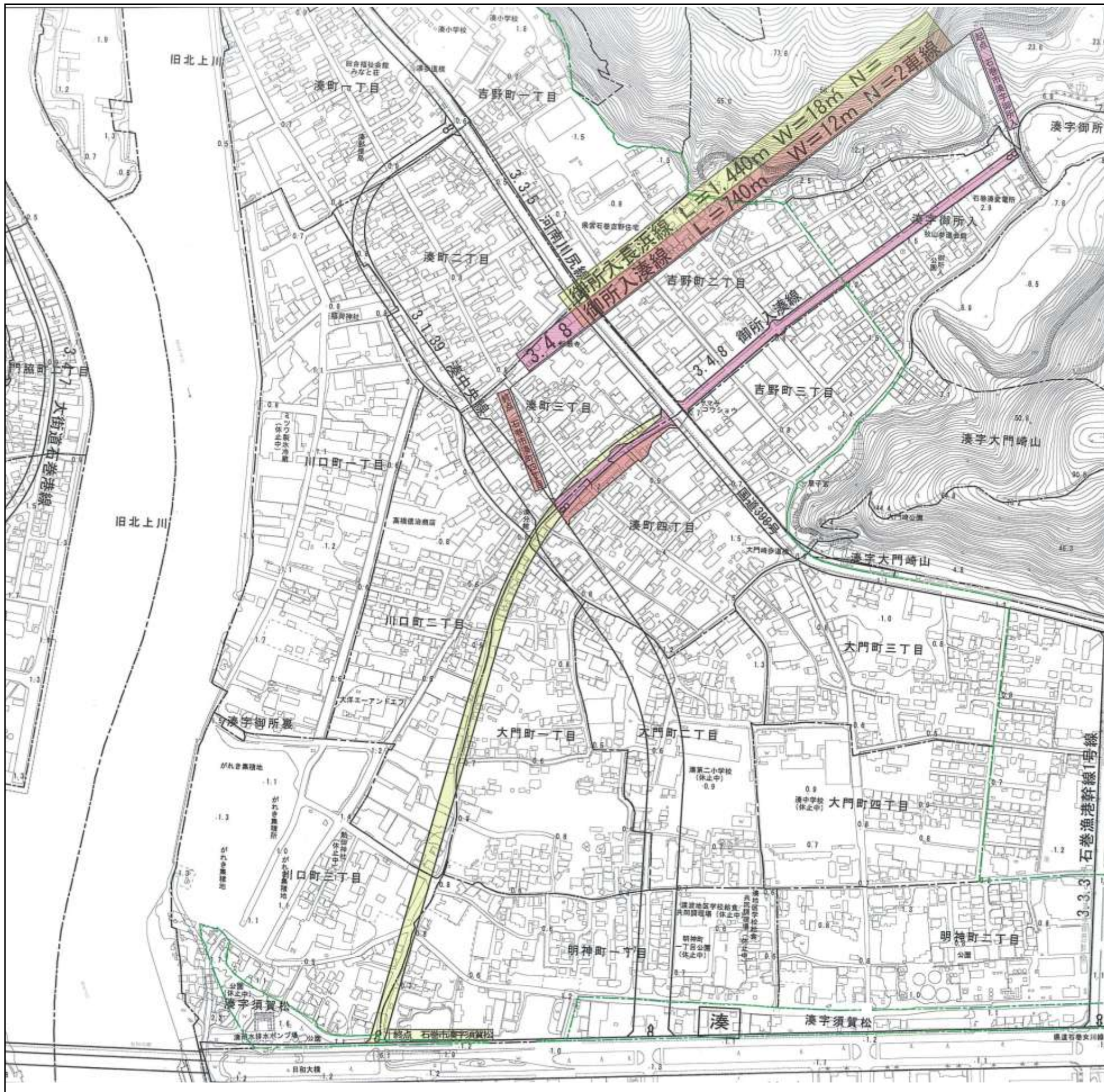
石巻広域都市計画道路の御所入長浜線の変更（石巻市決定）  
計画図

# 計画図

(御所入長浜線)

- 追加区域
- 廃止区域
- 既決定区域

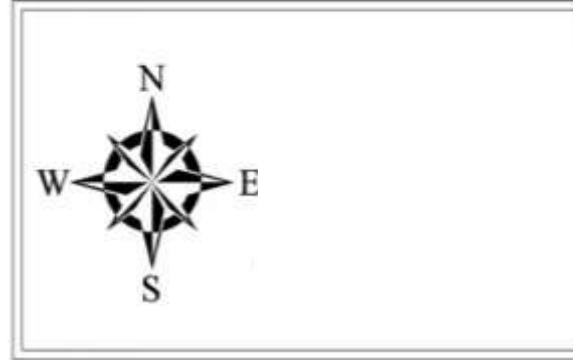




# 字界図 (参考)

( 御 所 入 長 浜 線 )

	追加区域		
	廃止区域		
	既決定区域		
	大字界		大字界
	小字界		小字界



石巻広域都市計画道路の变更 (石巻市決定)  
 ( 御 所 入 長 浜 線 )  
 字 界 図【参 考】