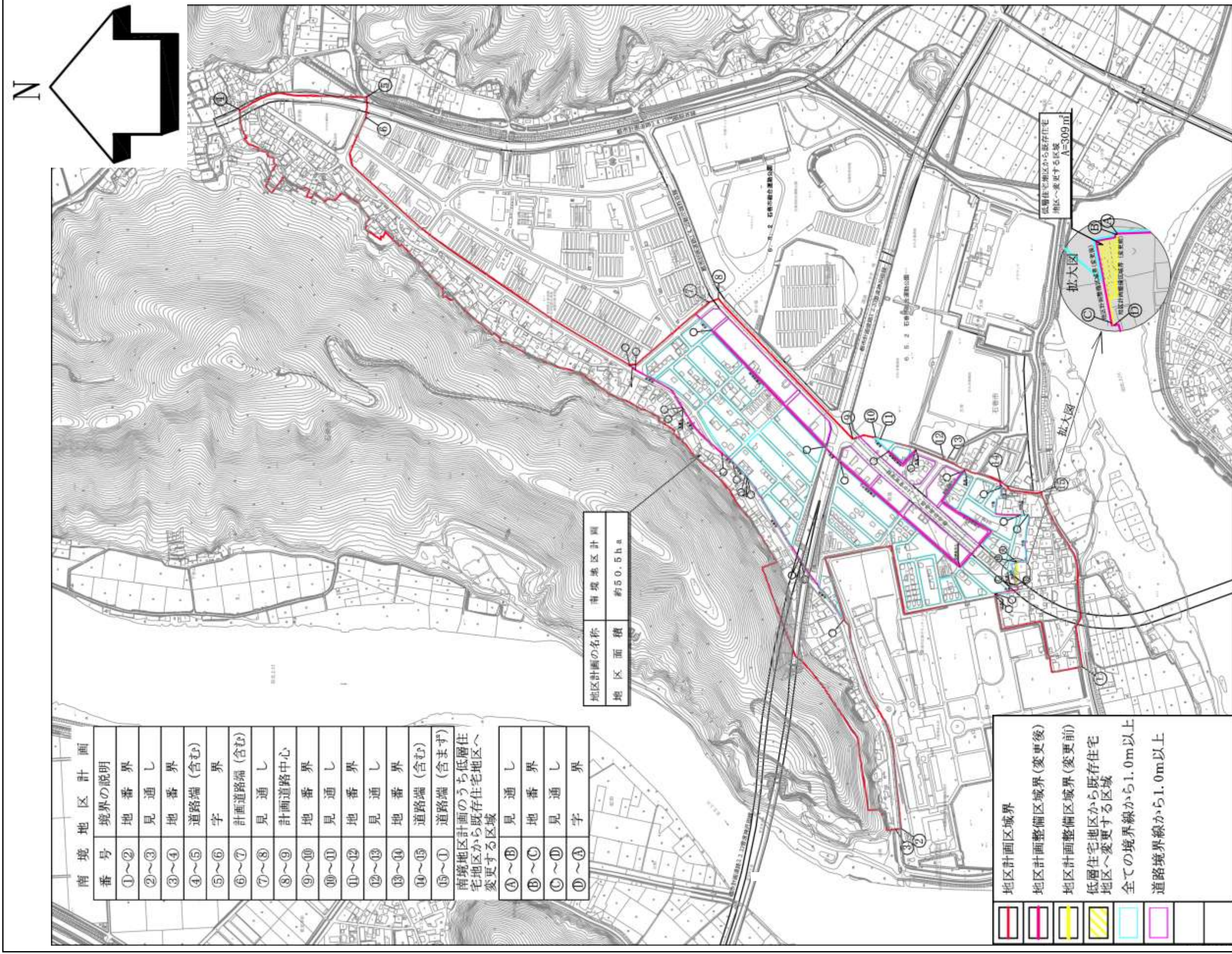


石巻広域都市計画地区計画の変更（南境地区計画）（石巻市決定）
方針付図【参考】



南境地区計画	
番号	境界の説明
①～②	地番界
②～③	見通し
③～④	地番界
④～⑤	道路端(含む)
⑤～⑥	字界
⑥～⑦	計画道路端(含む)
⑦～⑧	見通し
⑧～⑨	計画道路中心
⑨～⑩	地番界
⑩～⑪	見通し
⑪～⑫	地番界
⑫～⑬	見通し
⑬～⑭	地番界
⑭～⑮	道路端(含む)
⑮～⑰	道路端(含まず)

南境地区計画のうち低層住宅地区から既存住宅地区へ変更する区域

④～⑤	見通し
⑥～⑦	地番界
⑧～⑨	見通し
⑩～⑪	字界

地区計画の名称	南境地区計画
地区面積	約50.5ha

地区計画区域界	
	地区計画整備区域界(変更後)
	地区計画整備区域界(変更前)
	低層住宅地区から既存住宅地区へ変更する区域
	全ての境界線から1.0m以上
	道路境界線から1.0m以上

石巻広域都市計画地区計画の変更 (石巻市決定)
 (南境地区計画) 壁面の位置の制限図【参考】

石巻広域都市計画地区計画の変更（石巻市決定）

（南境地区計画）

字界図【参考】

