

# 1 新型コロナウイルス感染症の状況等について

## (1)石巻市内における感染状況

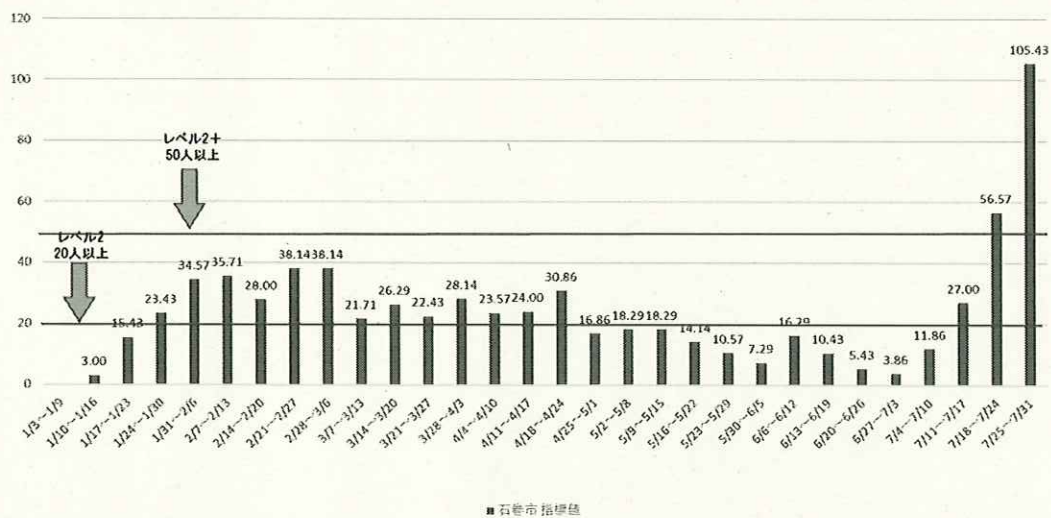
### ① 直近1週間の感染者(公表日基準)

令和4年7月31日現在

週	(月)	(火)	(水)	(木)	(金)	(土)	(日)	計
1	R4.1.3~							0
2	R4.1.10~			4	6	5	5	21
3	R4.1.17~	3	15	10	12	29	18	108
4	R4.1.24~	15	20	16	29	27	36	164
5	R4.1.31~	16	31	50	48	31	34	242
6	R4.2.7~	32	46	37	61	31	16	250
7	R4.2.14~	19	27	33	38	19	34	196
8	R4.2.21~	17	45	32	42	44	51	267
9	R4.2.28~	39	50	47	39	41	29	267
10	R4.3.7~	19	21	18	25	26	21	152
11	R4.3.14~	26	39	28	32	15	22	184
12	R4.3.21~	23	15	19	33	26	23	157
13	R4.3.28~	19	31	37	21	30	32	197
14	R4.4.4~	15	18	24	31	23	24	165
15	R4.4.11~	19	30	33	24	13	24	168
16	R4.4.18~	16	31	37	29	39	31	216
17	R4.4.25~	25	15	24	19	13	13	118
18	R4.5.2~	8	12	16	11	22	24	128
19	R4.5.9~	13	24	24	23	17	14	128
20	R4.5.16~	5	11	9	19	21	22	99
21	R4.5.23~	13	13	9	10	10	9	74
22	R4.5.30~	2	6	9	10	5	8	51
23	R4.6.6~	7	13	23	11	18	22	114
24	R4.6.13~	3	19	13	12	8	11	73
25	R4.6.20~	1	8	6	6	7	7	38
26	R4.6.27~	2	6	10	5	1	2	27
27	R4.7.4~	1	6	8	11	23	12	83
28	R4.7.11~	7	19	41	37	30	30	189
29	R4.7.18~	29	25	83	69	57	79	396
30	R4.7.25~	68	90	86	136	127	144	738
計		462	686	786	849	758	797	5,010

※公表日基準

7日間の1日平均感染者数の推移



### ② 月別感染者状況

【令和4年7月31日現在】		人数	クラスター発生数
令和2年	小計	102	3
令和3年	小計	544	6
令和4年	1月	309	2
	2月	978	3
	3月	829	6
	4月	747	1
	5月	446	1
	6月	291	0
	7月	1,410	1
令和4年	小計	5,010	14
合計		5,656	23

③ クラスターの発生状況(令和4年2月～)

県管轄	認定日	利用施設等	陽性者累計	最終確認日
111例目	2月16日	高齢者施設	7人	-
115例目	2月23日	障害福祉施設	11人	-
117例目	2月25日	医療機関	101人	3月7日
128例目	3月5日	高齢者施設	6人	-
129例目	3月5日	高齢者施設	7人	-
130例目	3月6日	障害福祉施設	6人	-
131例目	3月6日	障害福祉施設	7人	-
132例目	3月6日	障害福祉施設	8人	-
133例目	3月6日	障害福祉施設	16人	3月7日
164例目	4月20日	障害福祉施設	7人	-
186例目	5月23日	医療機関	10人	-
205例目	7月19日	高齢者施設	7人	-

④ 市職員の発生状況

年	No.	判明日	所属	職名	年齢	性別
R3年	1	1月23日	開北地区放課後児童クラブ	会計年度任用職員	50代	女性
	2	1月27日	渡波支所	-	-	女性
	3	1月29日	健康推進課	-	-	男性
	4	3月11日	釜地区放課後児童クラブ	会計年度任用職員	-	女性
	5	3月19日	基盤整備課	-	60代	男性
	6	3月21日	基盤整備課	-	20代	女性
	7	8月10日	石巻市立病院	-	40代	女性
	8	8月17日	須江保育所	会計年度任用職員	-	女性
	9	8月20日	桃生総合支所地域振興課	-	-	男性
	10	8月21日	若草保育所	会計年度任用職員	-	女性
	11	8月23日	若草保育所	会計年度任用職員	-	女性
	12	1月25日	環境課	-	40代	男性
R4年	13	1月28日	湊こども園	会計年度任用職員	-	女性
	14	2月3日	生活再建支援課	主任主事	30代	-
	15	2月4日	若草保育所	主任保育士	-	女性
	16	2月6日	若草保育所	会計年度任用職員	-	女性
	17	2月7日	若草保育所	会計年度任用職員	-	女性
	18	2月16日	下水道建設課	技術主幹	-	男性
	19	2月19日	下水道建設課	-	-	男性
	20	2月22日	区画整理課	-	30代	男性
	21	2月24日	石巻市立病院	-	-	-
	22	2月25日	石巻保育所	-	-	-
	23	2月27日	生涯学習課	-	-	女性
	24	2月28日	建築指導課	-	-	-
	25	3月1日	中津山第一小学校	-	-	-
	26	3月1日	石巻保育所	-	-	-
	27	3月5日	ICT総合推進課	-	-	-
	28	3月8日	北上こども園	-	-	-
	29	3月8日	基盤整備課	-	-	-
	30	3月10日	半島整備推進課	-	-	-
	31	3月11日	宅地管理課	-	-	-
	32	3月11日	河北総合支所地域振興課	-	-	-
	33	3月11日	小・中学校複数校勤務	-	-	女性
	34	3月16日	牡鹿病院	-	-	-
	35	3月19日	建築課	-	-	-
	36	3月21日	建築課	-	-	-
	37	3月22日	商工課	-	-	-
	38	3月23日	井内保育所	-	-	-
	39	3月27日	湊こども園	-	-	-
	40	3月29日	桃生新田保育所	-	-	-
	41	3月29日	桃生新田保育所	-	-	-
	42	3月31日	桃生新田保育所	-	-	-
	43	3月31日	河南総合支所地域振興課	-	-	-
	44	4月1日	河南総合支所地域振興課	-	-	-
	45	4月4日	釜小学校	-	-	女性
	46	4月10日	下水道建設課	-	-	-
	47	4月12日	牡鹿地区保育所	-	-	-
	48	4月14日	小・中学校複数校勤務	-	-	女性
	49	4月15日	湊こども園	-	-	-
	50	4月15日	桜坂高等学校	-	-	男性
	51	4月19日	下水道建設課	-	-	-
	52	4月22日	道路課	-	-	-
	53	4月29日	健康推進課	-	-	-
	54	5月15日	飯野川保育所	-	-	-
	55	6月4日	河南西中学校	-	-	女性
	56	6月14日	北村保育所	-	-	-
	57	6月16日	寄磯診療所	-	-	-
	58	6月29日	石巻市立病院	-	-	-
	59	7月11日	介護福祉課	-	-	-
	60	7月11日	貞山小学校	-	-	女性
	61	7月12日	復興推進課	-	-	-
	62	7月14日	環境課	-	-	-
	63	7月14日	夜間急患センター	-	-	-
	64	7月15日	東学校給食センター	-	-	女性
	65	7月16日	河南総合支所市民福祉課	-	-	-
	66	7月20日	農業委員会事務局	-	-	-
	67	7月20日	住宅課	-	-	-
	68	7月21日	相川保育所	-	-	-
	69	7月22日	須江保育所	-	-	-
	70	7月24日	保険年金課	-	-	-
	71	7月24日	保険年金課	-	-	-
	72	7月24日	桃生新田保育所	-	-	-
	73	7月25日	視聴覚センター	-	-	男性
	74	7月25日	市民税課	-	-	-
	75	7月26日	介護福祉課	-	-	-
	76	7月26日	桃生総合支所市民福祉課	-	-	-
	77	7月26日	鹿妻保育所	-	-	-
	78	7月27日	学校教育課	-	-	男性
	79	7月27日	石巻市立病院	-	-	-
	80	7月27日	健康推進課	-	-	-
	81	7月28日	農林課	-	-	-
	82	7月28日	産業部	-	-	-
	83	7月28日	産業部	-	-	-
	84	7月29日	蛇田支所	-	-	-
	85	7月29日	石巻市立病院	-	-	-
	86	7月29日	稲井地区第二放課後児童クラブ	-	-	-

## (2)宮城県内における感染状況

### 1)県内感染者数(7月31日現在)

①	県内患者累計	132,424 人	宮城県	仙台市
			54,584 人	77,840 人
	うち療養中など	24,845 人	10,979 人	13,866 人
	うち療養終了	107,367 人	43,504 人	63,863 人
	うち死亡	212 人	101 人	111 人

### 2)全般的な感染の状況

項目	PCR 陽性率	直近1週間の 陽性者数 (対人口10万人)	感染経路 不明な者 の割合
期間	7/24~7/30	7/24~7/30	7/16~7/22
② 指標値	68.3 %	680.1 人	89.7 %
分子	15,684 人	15,684 人	10,504 人
分母	22,947 人	2,306 千人	11,714 人

【参考】石巻市 511.4 人

### 3)受入可能病床の使用状況

R4.7.31現在	全県		仙台医療圏	
	全入院者	うち重症者	全入院者	うち重症者
③ 使用率	80.8 %	61.1 %	90.4 %	90.0 %
④ 使用病床数	248 床	11 床	189 床	9 床
⑤ 受入可能 病床数(※1)	307 床	18 床	209 床	10 床

※1 受入可能病床数・・・対応人員や入退院の状況により実際に各医療機関が当日に受入可能な病床の数。

4)医療提供体制の負荷

R4.7.31現在	使用病床				感染の状況
	全県		仙台医療圏		
	全入院者	うち重症者	全入院者	うち重症者	
⑥ 指標値	46.1 %	20.0 %	52.9 %	22.5 %	2,240.6 人
レベル2の目安	10 %	5 %	10 %	5 %	直近1週間で1日平均20人以上
レベル2+の目安	20 %	20 %	20 %	20 %	直近1週間で1日平均50人以上
レベル3の目安	50 %	50 %	50 %	50 %	-
⑦ 使用病床数	248 床	11 床	189 床	9 床	7/24~7/30 15,684人
⑧ 確保病床数(※2)	538 床	55 床	357 床	40 床	7日

※2 確保病床数・・・各医療機関から報告のあった現時点で確保している病床の数

レベル分類と状況等

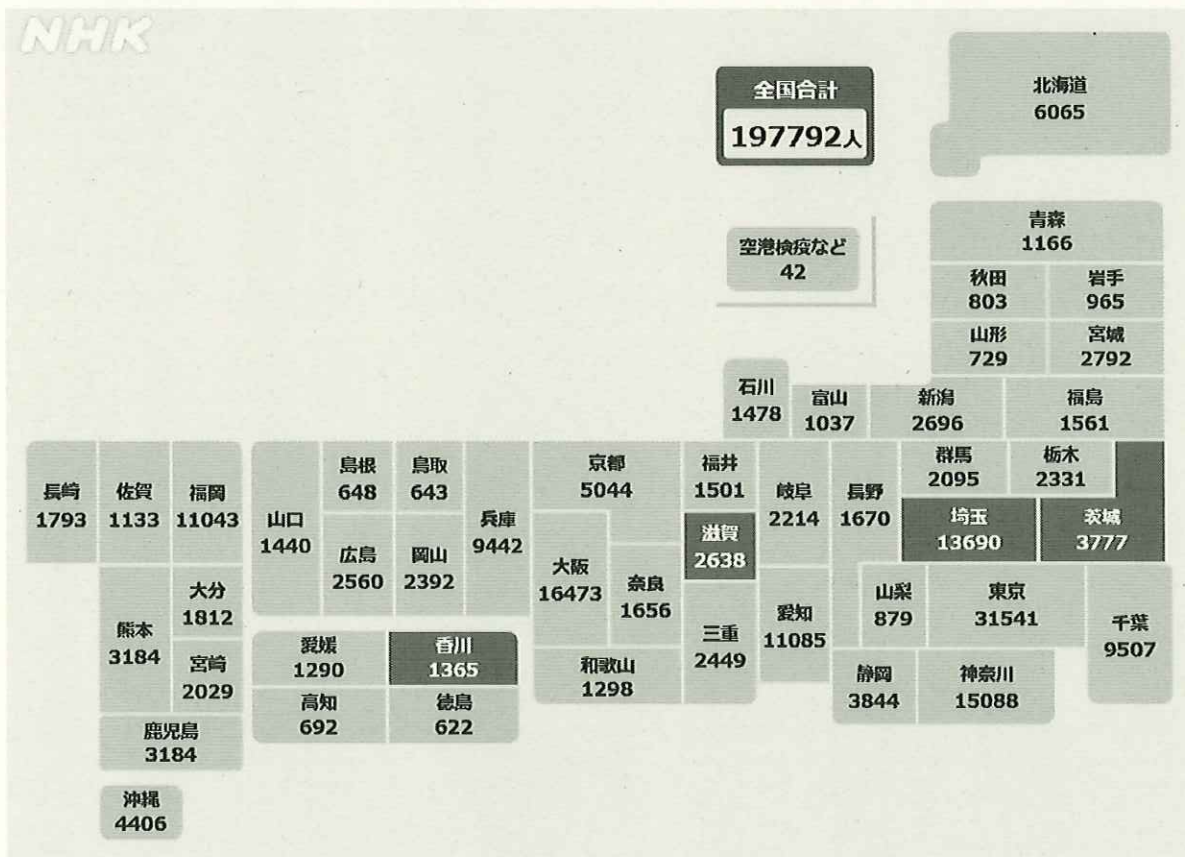
レベル0 (感染者ゼロ)	新規感染者数ゼロを相当期間、維持できている状況	
レベル1 (維持すべき)	医療提供体制に特段の支障がない感染の水準にある状況（感染者が散発的にしか発生していない状況）	
レベル2 (警戒を強化)	保健所などの公衆衛生体制の負荷が増大、医療提供体制への負荷が蓄積しはじめる（感染者が漸増してきた状況）	県民に対しリスク行動回避の呼びかけ
レベル2+ (警戒を強化)		強い措置を検討（独自時短やまん延防止措置等）
レベル3 (対策を強化)	相当程度、一般医療の制限が必要となる状況（感染者が急増し、公衆衛生体制及び医療提供体制の機能不全を避けるための強い措置が必要な状況）	
レベル4 (避けたい)	一般医療を大きく制限しても新型コロナウイルス感染症への医療に対応できない状況（最大確保病床数を超えた数の入院が必要となる状況）	

### (3) 日本国内の感染者数

(NHK特設サイト:7月31日 現在)

	感染確認	重症	死亡	退院
日本国内	1,279万5,547人	427人	3万2,613人	1,070万4,663人
	前日比 +19万7,792人		前日比 +82人	
クルーズ船	712人	0人	13人	659人
合計	1,279万6,259人	427人	3万2,626人	1,070万5,322人

(都道府県別感染者数 R4.7.31公表増加分)



#### (4) 国の対応（主に厚生労働省）

##### ①法令関係

##### ②会議関係

- ・新型コロナウイルス感染症対策本部 6/17【第93回】 7/15【第94回】

##### ③基本方針（事務連絡）関係

###### ○新型コロナウイルス感染症への対応について（R4.7.15 対策本部）

###### >BA.5 系統への置き換えを見据えた感染拡大への対応

###### ①ワクチン接種の更なる促進

- ・若年層への3回目接種の促進と高齢者等への4回目接種の促進等

###### ②メリハリのある感染対策

- ・マスク着用や手指消毒に加え、効果的な換気の徹底等

###### ③保健医療提供体制の確保

- ・更なる感染拡大に備え、整備してきた体制の点検・強化を要請等

###### ○「新型コロナウイルス感染症に係る予防接種の実施について（指示）」の一部改正について（R4.7.22事務連絡）

###### >新型コロナワクチンの4回目接種の対象拡大について

- ・18歳以上60歳未満の医療従事者等及び高齢者施設等の従事者に対する4回目接種の実施
- ・武田社ワクチン（ノババックス）の接種対象年齢の変更（18歳以上⇒12歳以上）

###### ○「B.1.1.529 系統（オミクロン株）が主流である間の当該株の特徴を踏まえた感染者の発生場所毎の濃厚接触者の特定及び行動制限並びに積極的疫学調査の実施について」の一部改正（R4.7.22 事務連絡）

###### >濃厚接触者の待機期間の見直し

- ・待機期間を原則5日間に短縮、無症状等で2・3日目の陰性確認があれば3日目に待機期間を解除

##### ④緊急事態宣言等（インフル特措法に基づく措置）

##### ⑤その他

#### (5) 県の対応

##### ①情報連絡体制の整備

- ・新型コロナウイルス感染症対策に係る市町村長会議（WEB会議）（R3.4/27、5/8、8/18、8/25、9/9、R4.1/30）
- ・新型コロナウイルス感染症対策本部の開催（1/14【第38回】、1/30【第39回】、2/25【第40回】、3/19【第41回】、4/8【第42回】、5/13【第43回】、7/30【第44回】）

##### ②協力の要請等

### ③ 対応方針

○本県における「第7波」への対応等について

➢令和4年7月29日付け新型コロナウイルス感染症対策本部決定「社会経済活動を維持しながら感染拡大に対する都道府県への支援について」において創設された「BA.5対策強化宣言」を行う方向で調整を進める。宣言に伴う県民への要請等については8月1日以降に改めて行う。

### ④ 医療体制の確保及び検査体制の整備

・感染拡大傾向時一般検査事業の無料検査の期間延長

(1/1～1/31→2/28→3/31→4/30→5/31→6/30→7/31→8/31)

県内164事業所 (R4.7.15現在)・市内11事業所【木下、ウエルシア、ツルハドラッグ(5)、ファーマイズ、アイン(2)、日本調剤石巻】

### ⑤ 県民へ周知

### ⑥ その他

## (6) 本市の対応

### ① 庁内情報連携体制の整備

### ② 国の緊急事態宣言による市内の感染予防及び感染拡大防止体制の整備

・新型インフルエンザ等対策本部会議の開催(7/6 第63回)

※法令設置(第1期:1/8～3/21 第2期:4/27～9/30)

・新型インフルエンザ等対策危機管理部会の開催(4/22、5/7、3/18)

### ③ 市民への周知・相談体制等の整備

### ④ 予防・まん延防止対策

ア) 市主催のイベント等の自粛及び公共施設の休館等について

イ) 庁内での感染症対策

ウ) その他

・令和4年度第1回石巻市予防接種健康被害調査委員会の開催(5/18)

○新型コロナワクチン接種に起因する健康被害について審議(2件)

・木下グループPCR検査センター

○感染拡大傾向時の一般検査事業に係る無料検査の期間延長

(1/1～1/31→2/28→3/31→4/30→5/31→6/30→7/31→8/31)

【参考】検査実績 (7/31日現在)

検査月	営業日数	検査件数	1日平均	陽性者数
10月	14日	49件	3.5件	
11月	26日	89件	3.4件	
12月	17日	88件	5.2件	
1月	14日	1,163件	83.0件	12人
2月	15日	1,609件	107.3件	56人
3月	17日	1,136件	66.9件	18人
4月	16日	735件	46.0件	15人
5月	16日	592件	37.0件	9人
6月	17日	359件	21.1件	3人
7月	16日	906件	56.6件	19人
計	168日	6,726件	40.04件	132人

・濃厚接触者に対する生活物資緊急支援

5/9から申込受付開始 申込件数：278件【該当254件、非該当24件】(R4.7.31現在)

⑤市立小・中学校及び公共施設等の対応

・新型コロナウイルス感染症患者の発生に伴う臨時休業措置等 (市HP参照)