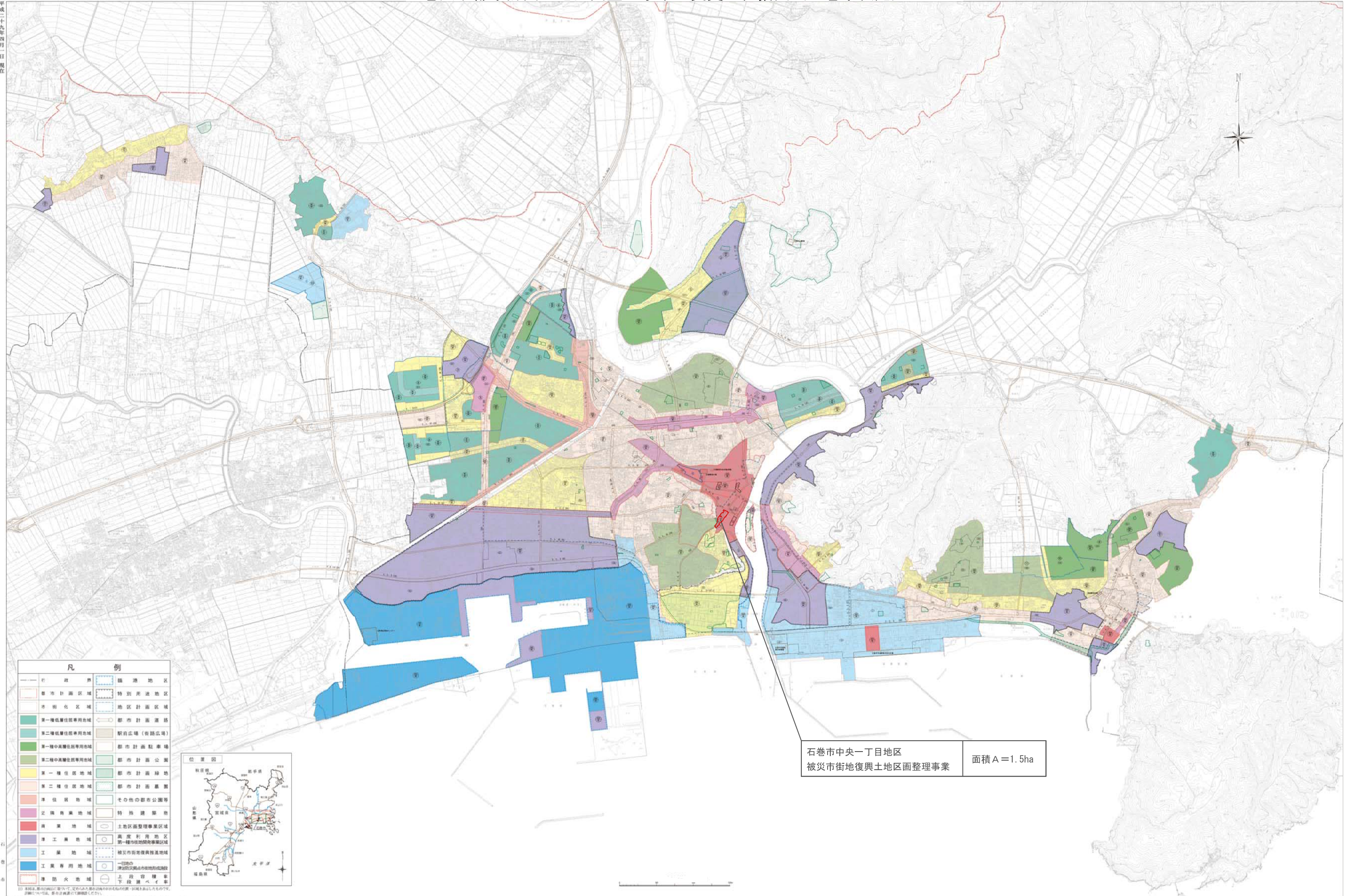


石巻広域都市計画土地区画整理事業の変更 総括図（石巻市決定）

平成二十九年四月一日現在



凡 例	
行政界	臨港地区
都市計画区域	特別用途地区
市街化区域	地区計画区域
第一種低層住居専用地域	都市計画道路
第二種低層住居専用地域	駅前広場（街頭広場）
第一種中高層住居専用地域	都市計画駐車場
第二種中高層住居専用地域	都市計画公園
第一種住居地域	都市計画緑地
第二種住居地域	都市計画公園
準住居地域	その他の都市公園等
近隣商業地域	特別建築物
商業地域	土地区画整理事業区域
準工業地域	高度利用地区
工業地域	第一種住居地関係事業区域
工業専用地域	被災市街地復興推進地域
準防火地域	一団地の 津波防災まちづくり推進区域
	上段容積率 下段建ぺい率



石巻市中央一丁目地区
被災市街地復興土地区画整理事業 面積 A = 1.5ha

この地図は、平成29年3月31日現在の状況に基づいて作成されたものであり、実際の状況とは異なる場合があります。また、この地図は、石巻市が作成したものであり、他の機関が作成したものと異なる場合があります。