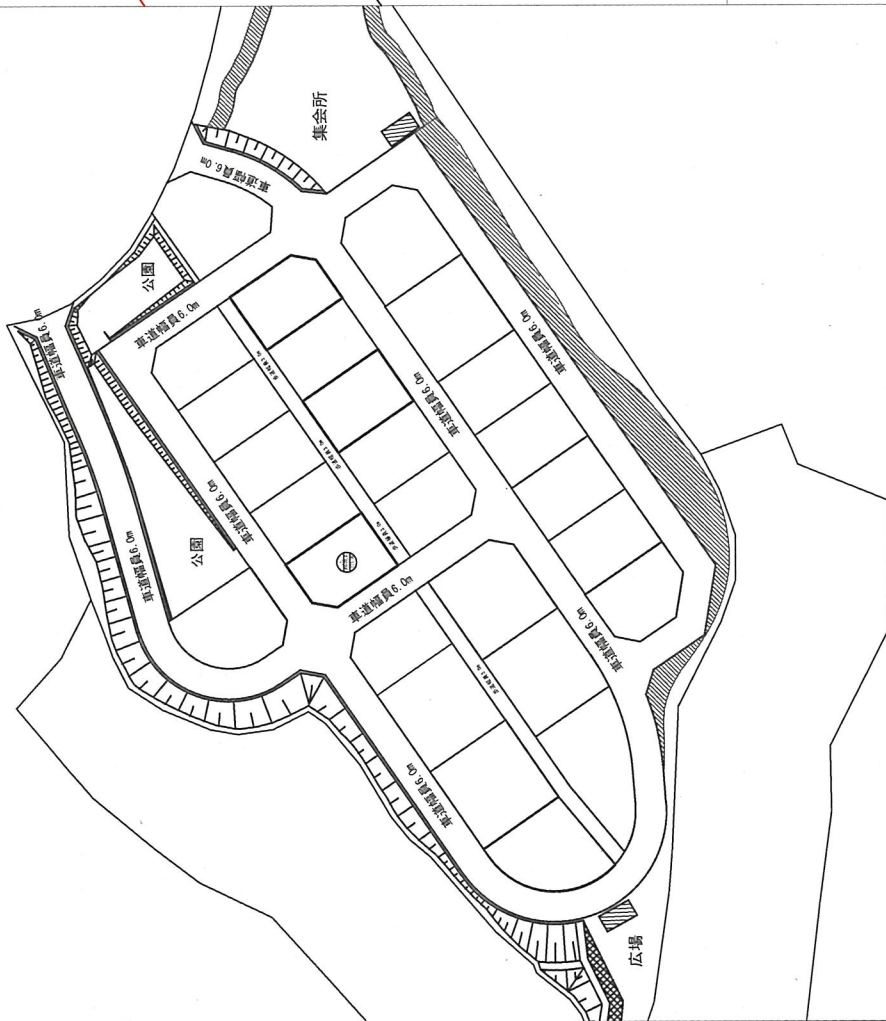


住宅団地平面図

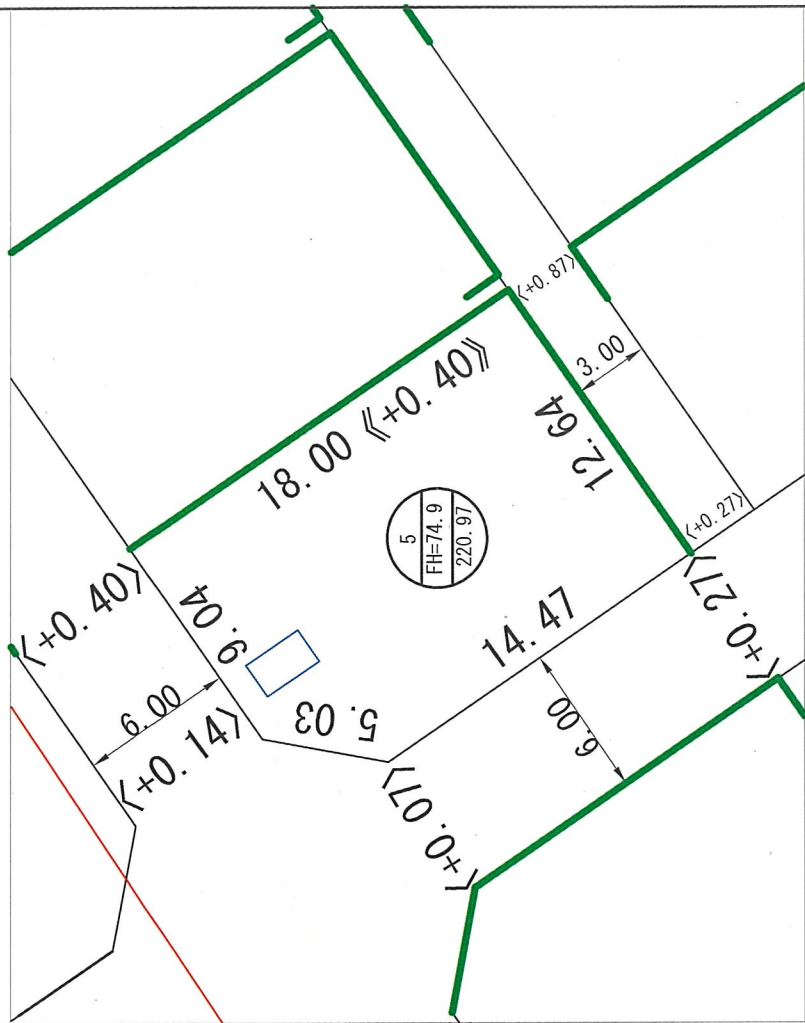
S=1:1,000



宅地5平面図

S=1:200

船越字天王山335番9

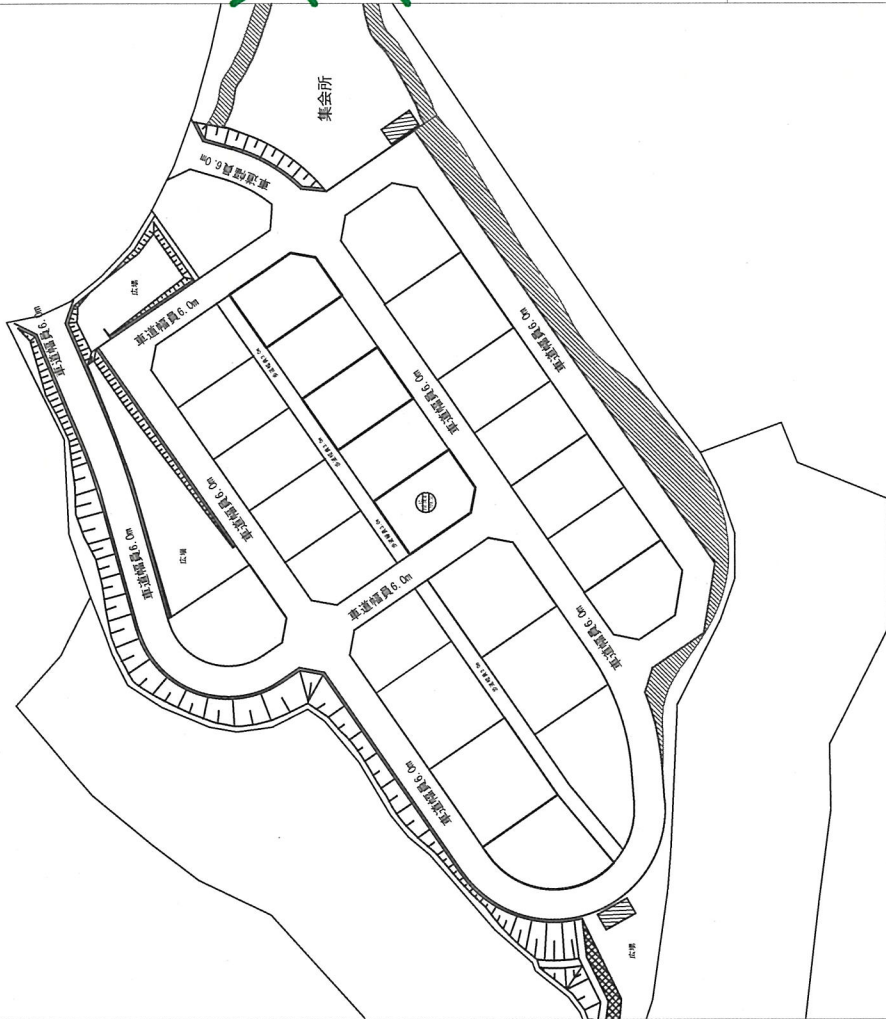


凡例

記号	名称	記号	名称
	圃地番号		下水渠
	計画地盤高		電柱
	敷地面積		支柱
	宅地寸法		支線
	乗入れ部の間口		架空線
	遊路との高低差		宅地境界
	隣地との高低差		道路幅員

住宅団地平面図

S=1:1,000

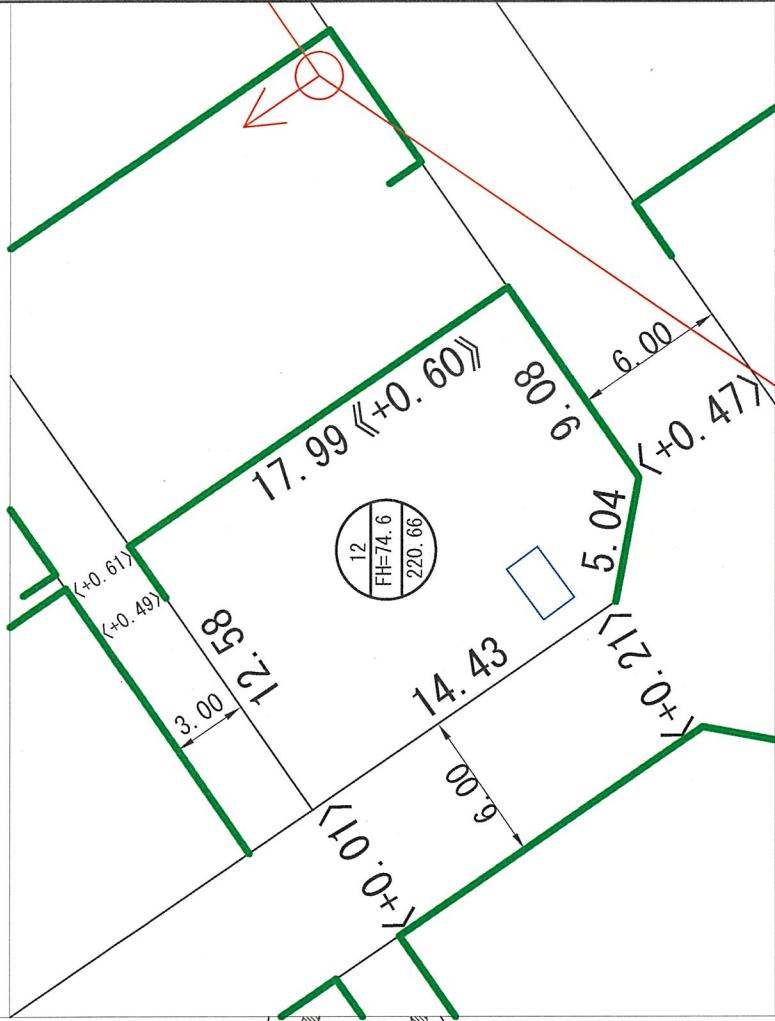


宅地12平面図

分譲予定価格 円

S=1:200

船越字天王山335番18

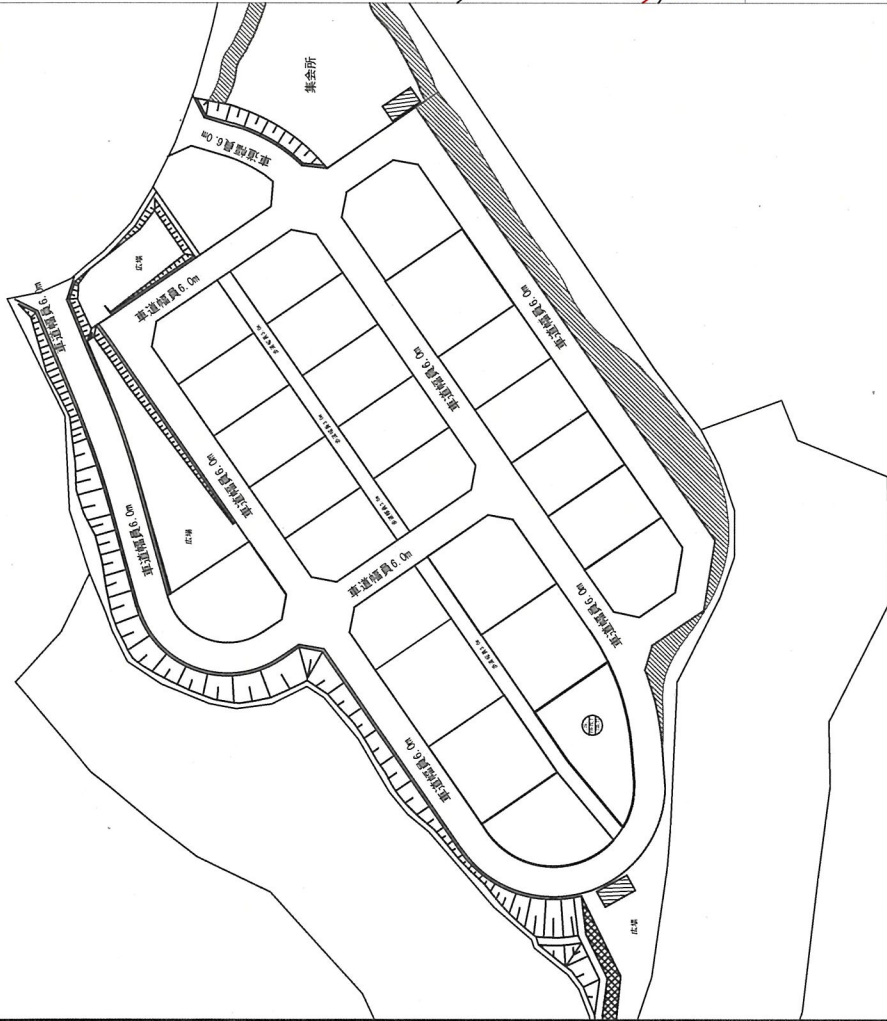


凡例

記号	名称	記号	名称
	図地番号		量水器
	計画地盤高		電柱
	敷地面積		支柱
20.00	宅地寸法		支線
(0.80)	乗入れ部の間口		架空線
(+0.80)	道路との高低差		宅地境壁
(-0.80)	隣地との高低差		
→ 6.00 ←	道路幅員		

住宅団地平面図

S=1:1,000



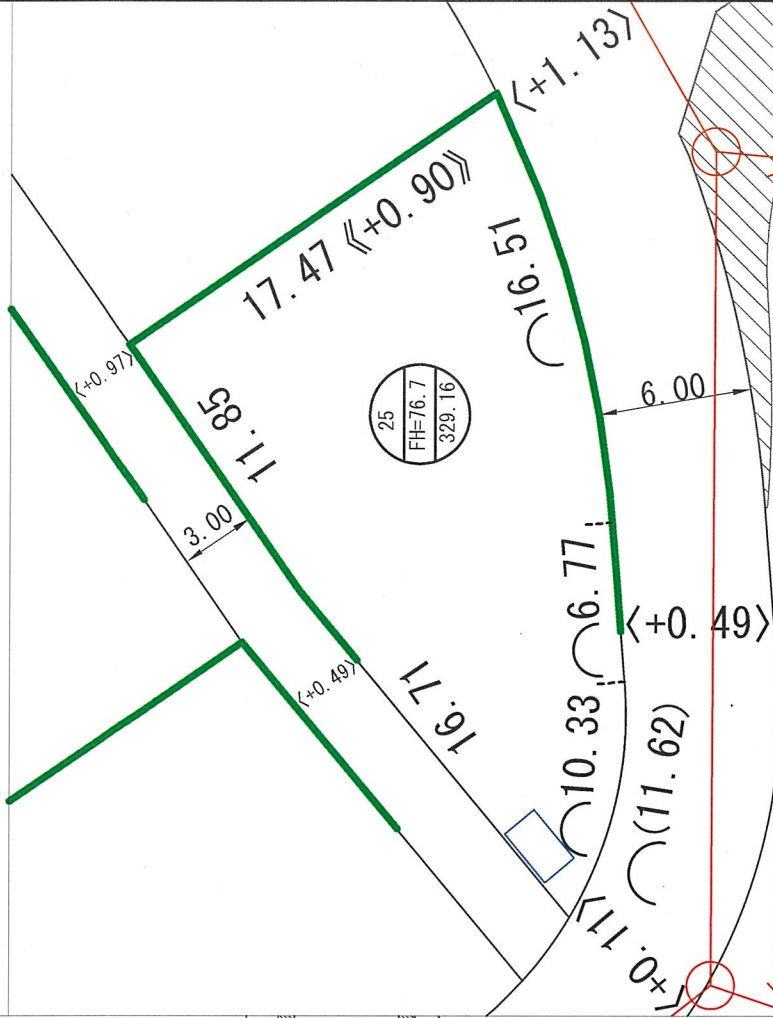
※1 面積、延長等の数値は、計画上の数値のため、施工後に変わる場合がございます。
 ※2 電柱、防犯灯の位置については要製になる場合がございます。

宅地25平面図

分譲予定価格 円

S=1:200

船越字天王山335番21

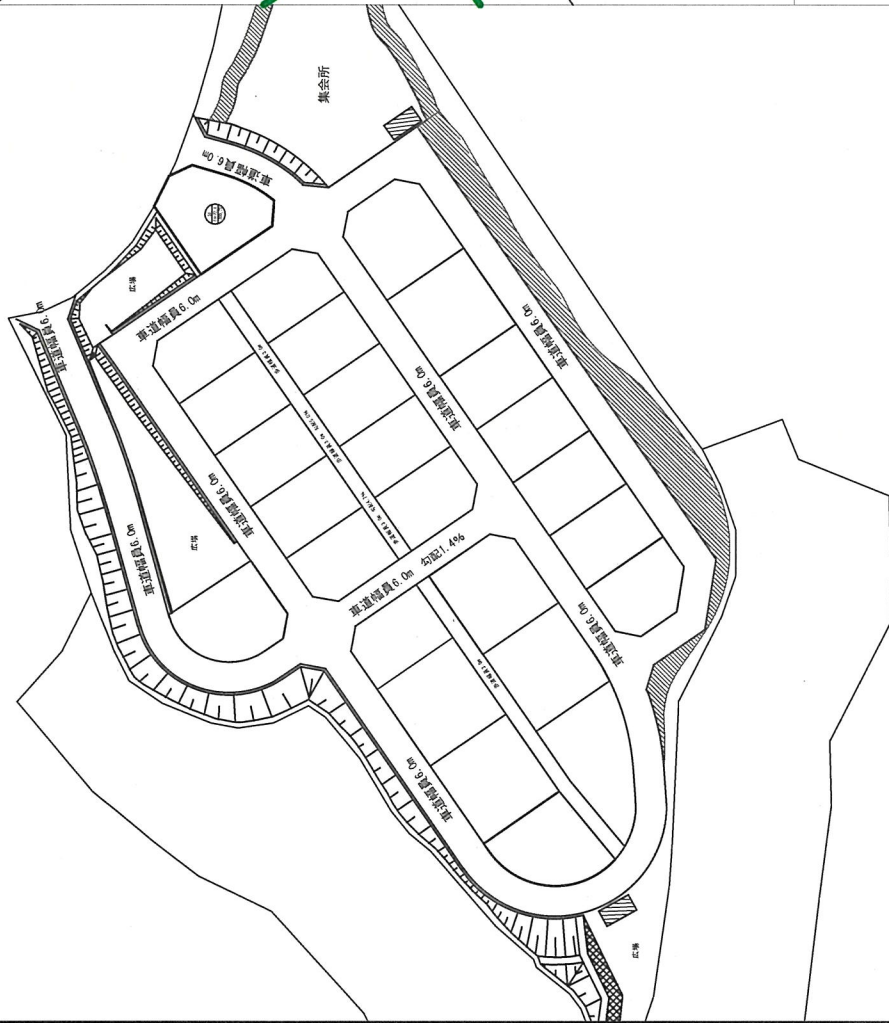


凡例

記号	名	記号	名称
	面積番号		量水器
	計画地積高		電柱
20.00	敷地面積		支柱
(0.80)	宅地寸法		支線
<+0.80>	購入利率の間口		架空線
<-0.80>	道路との高低差		宅地境界
<-0.80>	隣地との高低差		
→5.00←	道路幅員		

住宅団地平面図

S=1:1,000



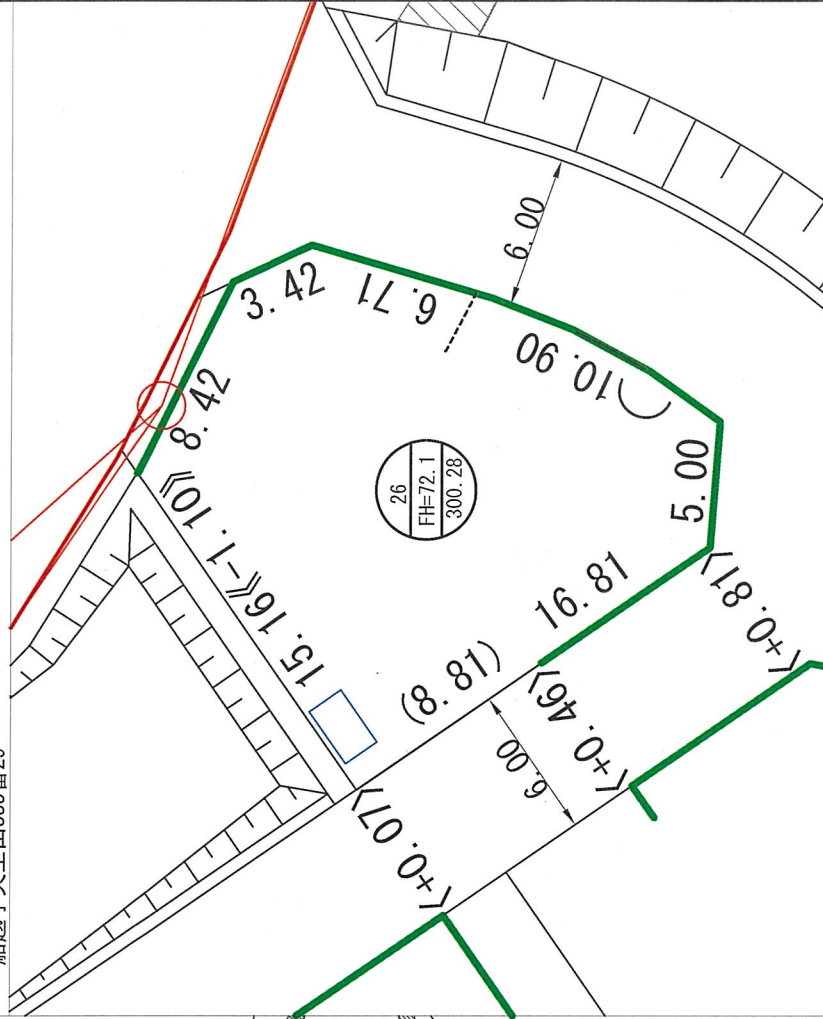
宅地26平面図

分譲予定価格

円

S=1:200

船越字天王山335番29



凡例

記号	名称	記号	名称
	図地番号		量水器
	計画地盤高 敷地面積		電柱
20.00	宅地寸法		支柱
(0.80)	乗入れ部の間口		支線
(+0.80)	道路との高低差		架空線
(-0.80)	隣地との高低差		宅地積壁
→ 6.00	道路幅員		

※1 面積、延長等の数値は、計画上の数値のため、施工後に変わる場合がございます。
 ※2 電柱、防犯灯の位置については変更になる場合がございます。