

半島沿岸部 防災集団移転促進事業

牡鹿	自立	138
	公営	157

注: 数字は整備戸数

小網倉浜	自立	13
	公営	11



大原浜	自立	10
	公営	5



給分浜	自立	14
	公営	12



小淵浜北	自立	0
	公営	27



小淵浜南	自立	33
	公営	0



十八成浜	自立	7
	公営	24



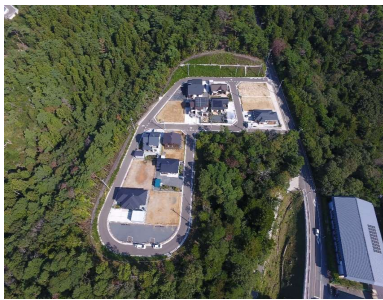
清崎公益	自立	0
	公営	18



清崎公営	自立	0
	公営	18



鮎川清崎	自立	13
	公営	0



寺前公営	自立	0
	公営	6



熊野公営	自立	0
	公営	12



黒崎	自立	2
	公営	14



泊浜	自立	2
	公営	5



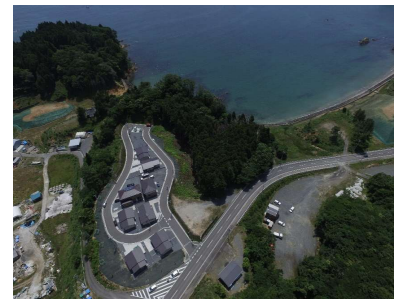
谷川浜	自立	8
	公営	0



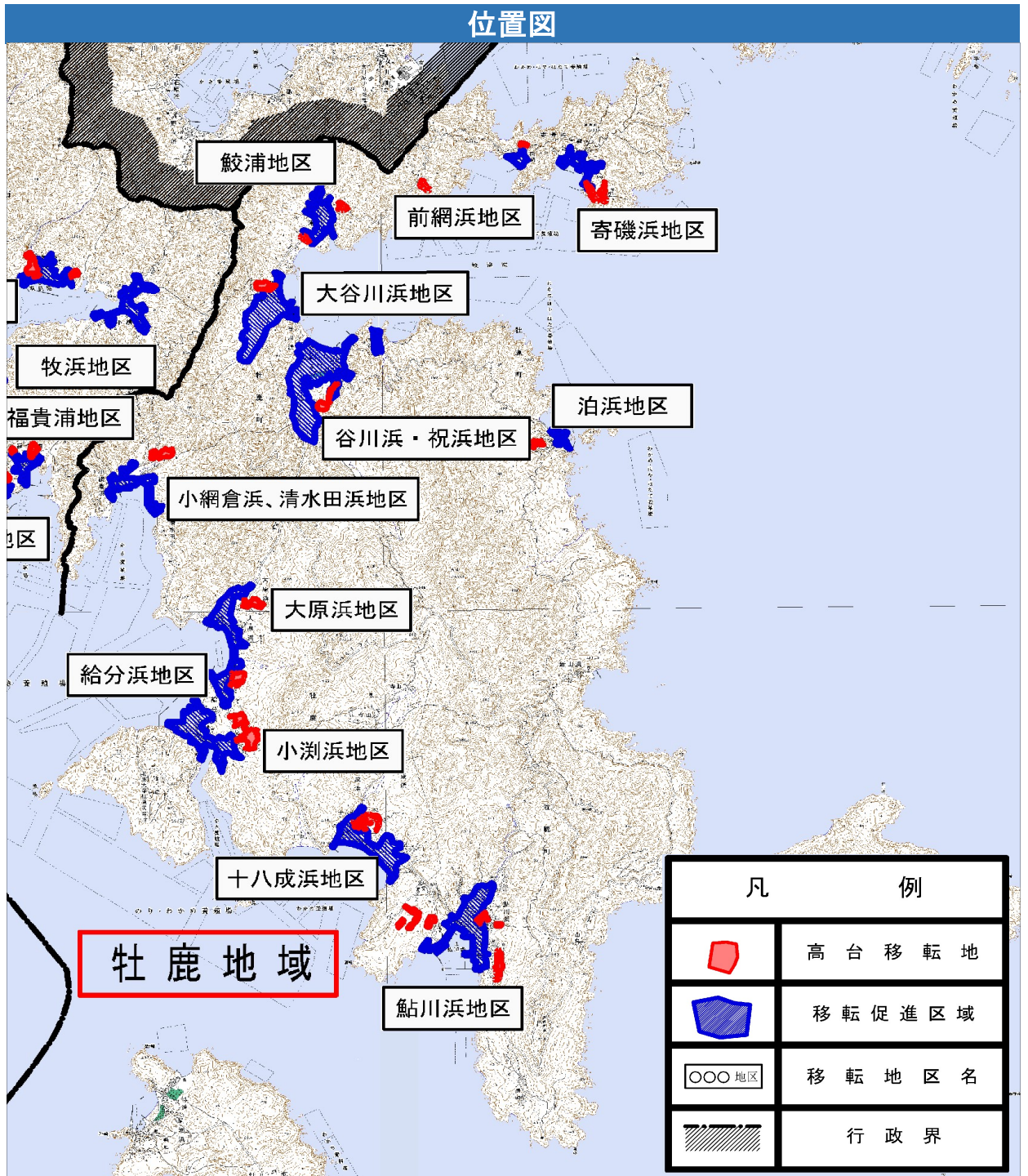
大谷川浜	自立	13
	公営	1



鮫浦第一	自立	2
	公営	6



鮫浦第二	自立	4
	公営	4



前網浜第一	自立	5
	公営	5



前網浜第二	自立	3
	公営	1



寄磯浜	自立	9
	公営	6



凡 例	
	高台移転地
	移転促進区域
	移転地区名
	行政界