

漁港施設等の復旧・復興整備(34市管理漁港)

◆被災した漁港施設の復旧・復興整備を行います。

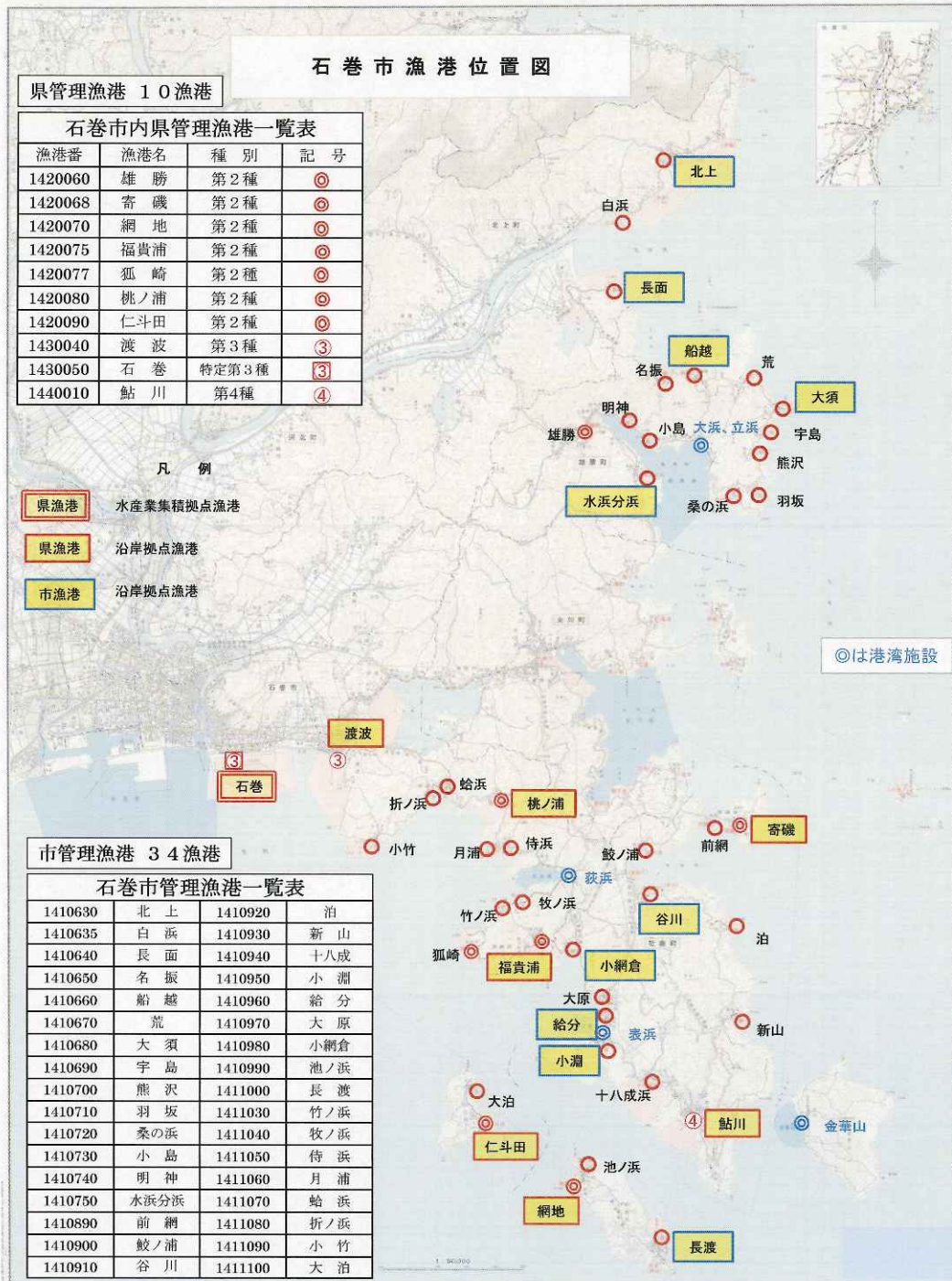
震災復興基本計画【主な重点プロジェクト:海と大地との共生プロジェクト】(抜粋)

| 事業名 | 実施時期 | | | | | | | | | |
|----------|------------|-----|-----|-----|-----|-----|-----|-----|-----|-----|
| | H23 | H24 | H25 | H26 | H27 | H28 | H29 | H30 | H31 | H32 |
| 漁港災害復旧事業 | [進捗率の棒グラフ] | | | | | | | | | |

| 事業名 | 漁港類型 | | H23 | | H24 | | H25 | | H26 | | H27 | |
|-------------------|------|------|------------|---|-----|---|-----|---|-----|---|-----|---|
| | 拠点漁港 | 地区漁港 | 4 | 7 | 10 | 1 | 4 | 7 | 10 | 1 | 4 | 7 |
| 漁港災害復旧事業 | 拠点漁港 | | 応急工事・設計 | | | | | | | | | |
| | 地区漁港 | | 復旧工事 | | | | | | | | | |
| 漁港施設機能強化事業 (※) | 拠点漁港 | | 応急工事・設計 | | | | | | | | | |
| | 地区漁港 | | 設計・漁港用地嵩上げ | | | | | | | | | |
| | | | 設計・漁港用地嵩上げ | | | | | | | | | |

※ 本事業の主な内容は、市管理漁港の災害復旧事業と併せて実施される漁港用地嵩上げです。石巻市震災復興基本計画の「海と大地との共生プロジェクト」に位置付けられている「漁港施設機能強化事業」(実施主体:県、実施期間:H23~H25)の内容は、県管理漁港である石巻漁港の後背地について、民有地と一体的な嵩上げを実施するものです。





○ 漁港施設の災害復旧事業 スケジュール

上段：計画 下段：実施

| 地区 | 漁港名 | 漁港類型 | H23 | H24 | H25 | H26 | H27 |
|----|------|------|----------------|------|------|------|------|
| | | | 応急復旧・実施設計 | 復旧工事 | 復旧工事 | 復旧工事 | 復旧工事 |
| 北上 | 北上 | 拠点漁港 | ガレキ撤去・嵩上等・実施設計 | | | | |
| | 白浜 | 地区漁港 | | | | | |
| 河北 | 長面 | 拠点漁港 | ガレキ撤去・嵩上等・実施設計 | | | | |
| | 名根 | 地区漁港 | | | | | |
| 雄勝 | 船越 | 拠点漁港 | ガレキ撤去・嵩上等・実施設計 | | | | |
| | 荒 | 地区漁港 | | | | | |
| | 大須 | 拠点漁港 | ガレキ撤去・嵩上等・実施設計 | | | | |
| | 宇島 | 地区漁港 | | | | | |
| 社鹿 | 熊沢 | 地区漁港 | ガレキ撤去・嵩上等・実施設計 | | | | |
| | 羽坂 | 地区漁港 | | | | | |
| | 桑の浜 | 地区漁港 | ガレキ撤去・嵩上等・実施設計 | | | | |
| | 小島 | 地区漁港 | | | | | |
| | 明神 | 地区漁港 | ガレキ撤去・嵩上等・実施設計 | | | | |
| | 水浜分浜 | 拠点漁港 | | | | | |
| | 前網 | 地区漁港 | ガレキ撤去・嵩上等・実施設計 | | | | |
| | 鮫ノ浦 | 地区漁港 | | | | | |
| | 谷川 | 拠点漁港 | ガレキ撤去・嵩上等・実施設計 | | | | |
| | | | | | | | |

* 黒色：計画 青色：実績 赤色：契約済（実施中） 黄色：発注手続中（未契約）

○ 漁港施設の災害復旧事業 スケジュール

上段：計画 下段：実施

| 地区 | 漁港名 | 漁港類型 | H23 | H24 | H25 | H26 | H27 |
|----|-------|--------------|----------------|------|------|------|------|
| | | | 応急復旧・実施設計 | 復旧工事 | 復旧工事 | 復旧工事 | 復旧工事 |
| 社鹿 | 泊（大原） | 地区漁港 | ガレキ撤去・嵩上等・実施設計 | | | | |
| | 新山 | 地区漁港 | | | | | |
| | 十八成浜 | 地区漁港 | ガレキ撤去・嵩上等・実施設計 | | | | |
| | 小淵 | 拠点漁港 | | | | | |
| | 紛分 | 拠点漁港 | ガレキ撤去・嵩上等・実施設計 | | | | |
| | 大原 | 地区漁港 | | | | | |
| | 小網倉 | 拠点漁港 | ガレキ撤去・嵩上等・実施設計 | | | | |
| | 池ノ浜 | 地区漁港 （離島） | | | | | |
| | 長渡 | 拠点漁港 （離島） | ガレキ撤去・嵩上等・実施設計 | | | | |
| | | | | | | | |
| 本庁 | 竹ノ浜 | 地区漁港 | | | | | |
| | 牧ノ浜 | 地区漁港 | ガレキ撤去・嵩上等・実施設計 | | | | |
| | 侍浜 | 地区漁港 | | | | | |
| | 月浦 | 地区漁港 | ガレキ撤去・嵩上等・実施設計 | | | | |
| | 輪浜 | 地区漁港 | | | | | |
| | 折ノ浜 | 地区漁港 | ガレキ撤去・嵩上等・実施設計 | | | | |
| | 小竹 | 地区漁港 | | | | | |
| | 大泊 | 地区漁港 （離島） | ガレキ撤去・嵩上等・実施設計 | | | | |
| | | | | | | | |
| | | | | | | | |

* 黒色：計画 青色：実績 赤色：契約済（実施中） 黄色：発注手続中（未契約）

※防潮堤整備との調整を行った上で整備計画を検討

水産物地方卸売市場の整備(石巻売場、牡鹿売場)

◆高度衛生管理に対応した先進的多機能市場(石巻売場)と、活魚重点取扱市場(牡鹿売場)を整備します。

震災復興基本計画【主な重点プロジェクト:海と大地との共生プロジェクト】(抜粋)

| 事業名 | 実施時期 | | | | | | | | | | | | | | |
|---------------|---------------|-----|---------|-----|---------------|-----|---------|-----|---------|-----|-------------|---|---------|---|----|
| | H23 | H24 | H25 | H26 | H27 | H28 | H29 | H30 | H31 | H32 | | | | | |
| 水産物地方卸売市場建設事業 | | | | | | | | | | | | | | | |
| 市場名 | H23 | | H24 | | H25 | | H26 | | H27以降 | | | | | | |
| 石巻売場 | 4 | 7 | 10 | 1 | 4 | 7 | 10 | 1 | 4 | 7 | 10 | 1 | 4 | 7 | 10 |
| | 基本計画策定 | | 地質調査・設計 | | 建設工事・設計 | | 建設工事・設計 | | 建設工事・設計 | | 建設工事・設計 | | 建設工事・設計 | | |
| 牡鹿売場 | H23.7月～一部業務再開 | | 地質調査・設計 | | H26年度一部供用開始予定 | | 建設工事・設計 | | 建設工事・設計 | | H26年度供用開始予定 | | | | |

◆魚市場復旧イメージ



共同乾燥調製貯蔵施設整備事業

◆地域の農業者が共同で利用できる乾燥調製貯蔵施設の整備を行うことで、営農活動の再開を支援し、農地の利用集積の促進や農業経営の効率化を図ります。

震災復興基本計画【施策大綱】3 大地とともに生きる(1)被災農林業への再建支援【抜粋】

| 事業名 | 実施時期 | | | | | | | | | |
|------------|------------|-----|-----|-----|-----|-----|-----|-----|-----|-----|
| | H23 | H24 | H25 | H26 | H27 | H28 | H29 | H30 | H31 | H32 |
| 生産基盤整備支援事業 | [進捗状況のグラフ] | | | | | | | | | |

| 事業名 | H23 | | H24 | | | H25 | | | H26 | | | H27以降 | |
|----------------|-----|---|-----|---|---------|-----|----|-----------|-----|---|----|-------|--|
| | 4 | 7 | 10 | 1 | 4 | 7 | 10 | 1 | 4 | 7 | 10 | 1 | |
| 共同乾燥調製貯蔵施設整備事業 | | | | | 地質調査・設計 | | | 施設建設工事・監理 | | | | | |
| | | | | | | | | 受入れ開始 | | | | | |
| | | | | | | | | 外構工事 | | | | | |

共同乾燥調製貯蔵施設の整備



平成26年1月9日事業完了

道路災害復旧事業

| 区分 | H24 | | | H25 | | | H26 | | | H27 | | | H28 | | | | | | |
|----------------|--|---|----|-----|---|---|-----|---|---|-----|----|---|-----|---|----|---|---|---|----|
| | 4 | 7 | 10 | 1 | 4 | 7 | 10 | 1 | 4 | 7 | 10 | 1 | 4 | 7 | 10 | 1 | 4 | 7 | 10 |
| 災害復旧事業 | 橋りょう 407m/1,219m (267カ所) | | | | | | | | | | | | | | | | | | |
| | 実施設計 → 保留解除 → 復旧工事 | | | | | | | | | | | | | | | | | | |
| | 進捗率(延長) 平成25年3月末現在 33.4% 平成25年12月末現在 33.4% | | | | | | | | | | | | | | | | | | |
| 道路事業 (通常事業) | 道路 148,049m/ 299,089m (602カ所) | | | | | | | | | | | | | | | | | | |
| | 復旧工事 | | | | | | | | | | | | | | | | | | |
| | 進捗率(延長) 平成25年3月末現在 35.2% 平成25年12月末現在 49.5% | | | | | | | | | | | | | | | | | | |
| 道路事業 (通常事業) | 流留垂水区 | | | | | | | | | | | | | | | | | | |
| | 実施設計 → 用地購入 → 復旧工事 | | | | | | | | | | | | | | | | | | |
| | 事業進捗状況 実施設計 | | | | | | | | | | | | | | | | | | |
| 復興交付事業 | 屋敷猪線 | | | | | | | | | | | | | | | | | | |
| | 実施設計 → 用地購入 → 復旧工事 | | | | | | | | | | | | | | | | | | |
| | 事業進捗状況 詳細設計; 用地購入 | | | | | | | | | | | | | | | | | | |

下水道施設災害復旧事業

| 区分 | H24 | | | H25 | | | H26 | | | H27 | | | H28 | | | | | | |
|------------------------|---------------------------|---|----|-----|---|---|-----|---|---|-----|----|---|-----|---|----|---|---|---|----|
| | 4 | 7 | 10 | 1 | 4 | 7 | 10 | 1 | 4 | 7 | 10 | 1 | 4 | 7 | 10 | 1 | 4 | 7 | 10 |
| 雨水 | 西部※ H27⇒H31 | | | | | | | | | | | | | | | | | | |
| | 実施設計 → 保留解除 → 復旧工事 一部施行中 | | | | | | | | | | | | | | | | | | |
| 雨水 | 東部※ H27⇒H31 | | | | | | | | | | | | | | | | | | |
| | 実施設計 → 保留解除 → 復旧工事 | | | | | | | | | | | | | | | | | | |
| 石巻地区 西部※ H26⇒H27 | 復旧工事施工中 | | | | | | | | | | | | | | | | | | |
| | 復旧工事 | | | | | | | | | | | | | | | | | | |
| 石巻地区 東部※ H27⇒H28 | 復旧工事 | | | | | | | | | | | | | | | | | | |
| | 復旧工事 | | | | | | | | | | | | | | | | | | |
| 河北地区※ H25⇒H27 | 復旧工事 | | | | | | | | | | | | | | | | | | |
| | 復旧工事 | | | | | | | | | | | | | | | | | | |
| 雄勝地区 | 復興計画 → 新規汚水処理計画 → 実施 | | | | | | | | | | | | | | | | | | |
| | 復興計画 → 新規汚水処理計画 → 実施 | | | | | | | | | | | | | | | | | | |
| 河南地区 | 復興計画 → 新規汚水処理計画 → 実施 | | | | | | | | | | | | | | | | | | |
| | 復興計画 → 新規汚水処理計画 → 実施 | | | | | | | | | | | | | | | | | | |
| 桃生地区※ H25⇒H26.12 | 復興計画 → 実施設計 → 保留解除 → 復旧工事 | | | | | | | | | | | | | | | | | | |
| | 復興計画 → 実施設計 → 保留解除 → 復旧工事 | | | | | | | | | | | | | | | | | | |
| 北上地区 | 復興計画 → 実施設計 → 保留解除 → 復旧工事 | | | | | | | | | | | | | | | | | | |
| | 復興計画 → 実施設計 → 保留解除 → 復旧工事 | | | | | | | | | | | | | | | | | | |
| 牡鹿地区 | 復興計画 → 実施設計 → 保留解除 → 復旧工事 | | | | | | | | | | | | | | | | | | |
| | 復興計画 → 実施設計 → 保留解除 → 復旧工事 | | | | | | | | | | | | | | | | | | |

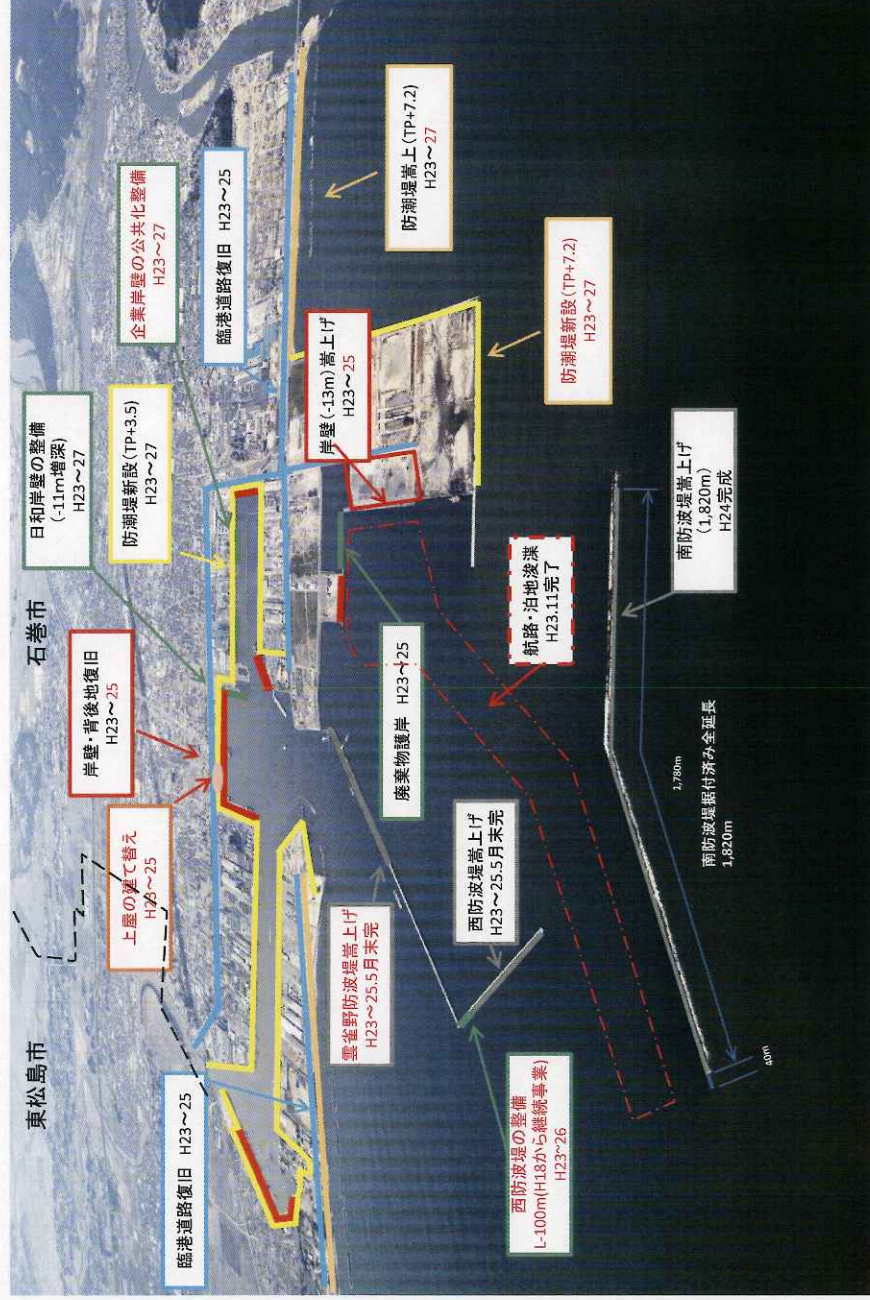
※ 被災箇所の把握に時間を要したこと、災害復旧工事の受注状況等により、スケジュールを見直した。

海岸堤防(石巻工業港付近)

◆防災機能を備えた港湾施設を整備します。

| | H23 | | | H24 | | | H25 | | | H26 | | | H27 | H28 | | |
|--|---------|---|-------|-----------|---|-------------|------------|---|---|---------|----|---|-----|-----|----|---|
| | 4 | 7 | 10 | 1 | 4 | 7 | 10 | 1 | 4 | 7 | 10 | 1 | 4 | 7 | 10 | 1 |
| 工業港 (主な岸壁復旧工 事) | 応急復旧 | | | 計画調整 | | | 岸壁等復旧嵩上工事 | | | | | | | | | |
| | 断面検討 | | | 復旧嵩上工事中 | | | H25年度までに完成 | | | | | | | | | |
| 工業港 ・外洋防潮堤 T.P.7.2mに 嵩上げ ・内陸側防潮 堤T.P.3.5m | 【既設防潮堤】 | | | 計画調整 | | | | | | | | | | | | |
| | 応急復旧 | | | 断面検討 | | | 防潮堤復旧嵩上工事 | | | | | | | | | |
| | 計画調整 | | | 断面検討・用地取得 | | | H27年度までに完成 | | | 防潮堤新設工事 | | | | | | |
| 【新設防潮堤】 | | | 計画調整 | | | 計画調整・形状等検討中 | | | | | | | | | | |
| 計画調整 | | | 防潮堤新設 | | | H27年度までに完成 | | | | | | | | | | |

参考:石巻港の復旧工程計画



【北上川】河口部堤防整備の状況

北上川河口部事業スケジュール（堤防ができるまで）（案）

| 段階 | 平成23年度 10~12月 | 1~3月 | 4~6月 | 7~9月 | 10~12月 | 1~3月 | 4~6月 | 7~9月 | 10~12月 | 平成24年度 1~3月 | 4~6月 | 7~9月 | 10~12月 | 平成25年度 1~3月 | 4~6月 | 7~9月 | 10~12月 | 平成26年度 1~3月 | 4~6月 | 7~9月 | 10~12月 | 平成27年度 1~3月 | |
|---------------------|------------------|------|------|------|--------|------|------|------|--------|----------------|------|------|--------|----------------|------|------|--------|----------------|------|------|--------|----------------|--|
| 1 堤防の計画 | ■ | | | | | | | | | | | | | | | | | | | | | | |
| 2 計画の説明 (土地立入了解) | | ■ | | | | | | | | | | | | | | | | | | | | | |
| 3 測量・地盤調査 | | | ■ | | | | | | | | | | | | | | | | | | | | |
| 4 堤防・構造物の設計 | | | | ■ | | | | | | | | | | | | | | | | | | | |
| 5 設計の説明 | | | | | ■ | | | | | | | | | | | | | | | | | | |
| 6 用地巾杭設置 | | | | | | ■ | | | | | | | | | | | | | | | | | |
| 7 用地の調査・算定 | | | | | | | ■ | | | | | | | | | | | | | | | | |
| 8 積算内容の説明・契約 | | | | | | | | ■ | | | | | | | | | | | | | | | |
| 9 工事 | | | | | | | | | | | | | | | | | | | | | | | |
| 構築物 | | | | | | | | | | | | | | | | | | | | | | | |

・堤防計画について、H24年7月より地元説明会を行い、地元了解を得られた。
 ・H24年12月から用地交渉に着手。
 ・北上川河口部堤防復旧整備対象区間約17.9kmのうち、既に約90%の区間で堤防復旧工事に着手。

事業の進捗状況(H26年1月末現在)

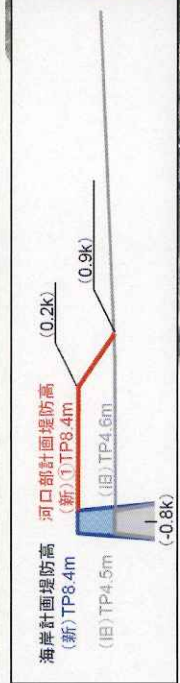
- 築堤護岸工事 着手済 約90% (堤防延長ベース)
- 用地調査 完了
- 用地協議 実施中

凡例 □ : 概ね完了した項目 ■ : 測量等関係 ■ : 設計等関係 ■ : 用地関係 ■ : 工事関係

国土交通省 北上川下流河川事務所

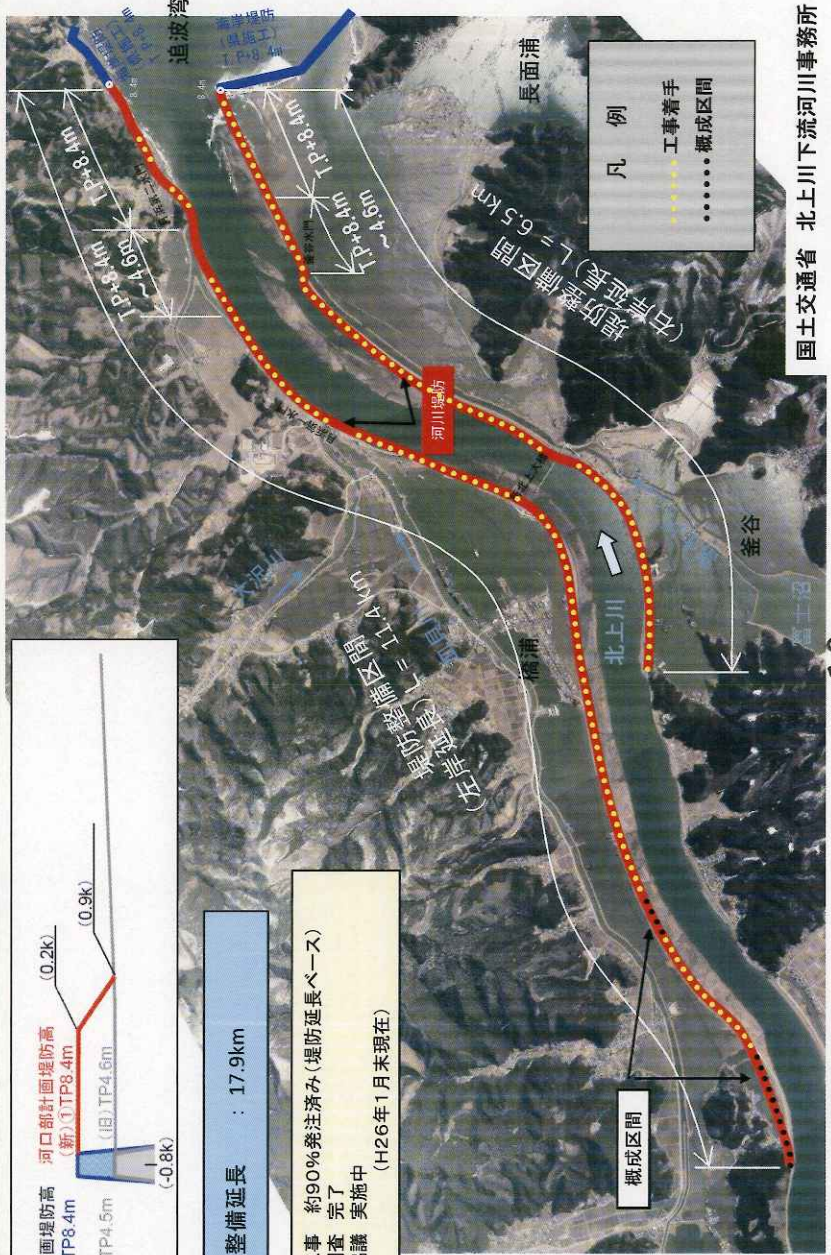
【北上川】河口部災害復旧事業 工事発注状況

- 河口部の河川堤防高は、海岸堤防高と整合を図りながら、洪水、高潮、津波（「施設設計上の津波」）に対して必要とされる堤防高のうち最も高い津波に対し堤防高を設定。
- 「最大クラスの津波」については、津波防災まちづくり等と一体とした減災を目指す。



堤防整備延長 : 17.9km

築堤工事 約90%発注済み(堤防延長ベース)
 用地調査 完了
 用地協議 実施中
 (H26年1月末現在)



国土交通省 北上川下流河川事務所

【旧北上川】河口部堤防整備の状況

旧北上川河口部事業スケジュール（堤防ができるまで）（案）

| 段 | 平成23年度 | | | 平成24年度 | | | 平成25年度 | | | 平成26年度 | | | 平成27年度 | | |
|---------------------|------------------|------|------|--------|--------|------|--------|------|--------|--------|------|------|--------|------|--|
| | 10~12月 | 1~3月 | 4~6月 | 7~9月 | 10~12月 | 1~3月 | 4~6月 | 7~9月 | 10~12月 | 1~3月 | 4~6月 | 7~9月 | 10~12月 | 1~3月 | |
| 1 堤防の計画 | | | | | | | | | | | | | | | |
| 2 計画の説明 (土地立入了解) | | | | | | | | | | | | | | | |
| 3 測量・地盤調査 | | | | | | | | | | | | | | | |
| 4 堤防・構造物の設計 | | | | | | | | | | | | | | | |
| 5 設計の説明 | | | | | | | | | | | | | | | |
| 6 用地巾林設置・算定 | | | | | | | | | | | | | | | |
| 7 用地の調査・算定 | | | | | | | | | | | | | | | |
| 8 構構内容の説明・契約 | | | | | | | | | | | | | | | |
| 9 工事 | 護岸 (1河川区画内工事) | | | | | | | | | | | | | | |
| | 築堤選挙 | | | | | | | | | | | | | | |
| | 構造物 | | | | | | | | | | | | | | |

旧北上川河口部堤防復旧整備対象区
間約8.1kmあるが、これまでに約140回
以上、延べ1,800名以上の説明会を開催
し地域のご理解を頂いているところである。
・H25年6月から用地交渉に着手。
・H24年12月から、堤防工事の前段であ
る護岸工事に着手。

事業の進捗状況 (H26年1月末現在)

- 護岸工事 着手済 約73% (護岸延長ベース)
- 築堤・導流堤工事 着手済 約17% (築堤延長ベース)
- 用地調査 一部調査中
- 用地協議 実施中

凡例 □ : 概ね完了した項目 ■ : 測量等関係 ■ : 設計等関係 ■ : 用地関係 ■ : 工事関係

国土交通省 北上川下流河川事務所

【旧北上川】河口部災害復旧事業 工事発注状況

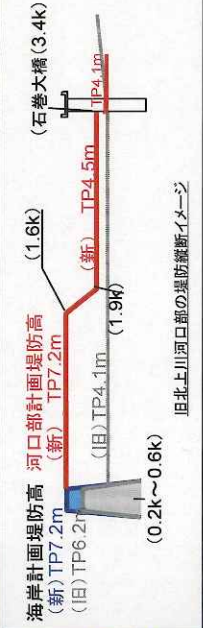
○河口部の河川堤防高は、海岸堤防高と整合を図りながら、洪水、高潮、津波(「施設設計上の津波」)に対して必要とされる堤防高のうち最も高い高潮に対し堤防高を設定。
○「最大クラスの津波」については、津波防災まちづくり等と一体とした減災を目指す。



築堤・護岸延長: 約17.9km
導流堤防延長: 約1.2km
全体延長: 約19.1km



護岸工事 約73%発注済み(護岸延長ベース)
築堤・導流堤工事 約17%発注済み(築堤延長ベース)
用地調査 一部調査中
用地協議 実施中
(H26年1月末現在)



凡例
--- 工事着手範囲

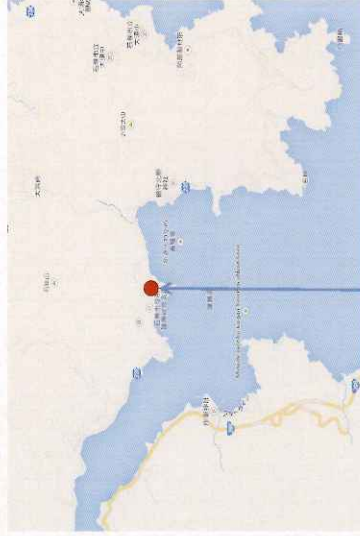
国土交通省 北上川下流河川事務所

市立小・中学校災害復旧事業

移転新築事業

| 項目 | 平成25年度 | | | 平成26年度 | | | 平成27年度 | | | 平成28年度 | | | 備考 |
|----------------------|--------|---|----|--------|---|---|--------|---|---|--------|----|---|----------|
| | 4 | 7 | 10 | 1 | 4 | 7 | 10 | 1 | 4 | 7 | 10 | 1 | |
| 構想 地区 基本構想 | | | | | | | | | | | | | |
| 地区 基本計画・基本設計・実施設計 | | | | | | | | | | | | | |
| 総合 用地取得 | | | | | | | | | | | | | |
| 小・中 用地造成工事 | | | | | | | | | | | | | |
| 中学校 建設工事 | | | | | | | | | | | | | 平成29年度開校 |
| 基本構想 | | | | | | | | | | | | | |
| 渡波 基本計画・基本設計・実施設計 | | | | | | | | | | | | | |
| 中学校 区画整理事業(用地) | | | | | | | | | | | | | |
| 建設工事 | | | | | | | | | | | | | 平成29年度開校 |

事業予定地



雄勝地区統合小・中学校建設予定地



渡波中学校建設予定地

市立高等学校統合事業(桜坂高等学校整備事業)

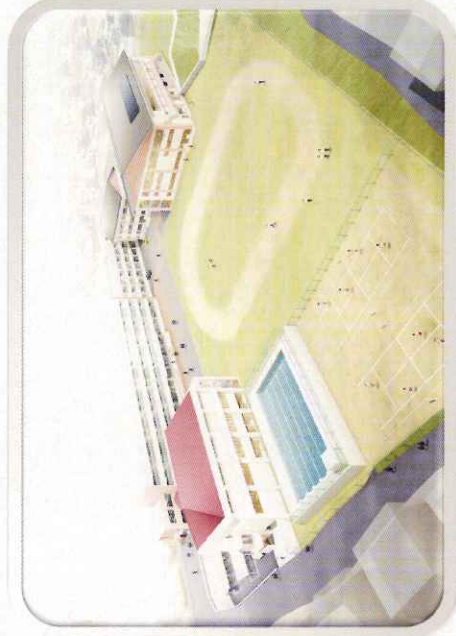
事業スケジュール

| | 平成24年度 | | | 平成25年度 | | | 平成26年度 | | | 平成27年度以降 | | | 備考 |
|------------|--------|----|-----|-----------|----|----|--------|----|----|----------|------|------|------------|
| | 4月 | 7月 | 10月 | 1月 | 4月 | 7月 | 10月 | 1月 | 4月 | 7月 | 10月 | 1月 | |
| 校舎棟 増築棟 | | | | 基本設計・実施設計 | | | 建設 | 建設 | 建設 | 使用開始 | 使用開始 | 使用開始 | 「桜坂高等学校」開校 |
| 屋内運動場 | | | | 基本設計・実施設計 | | | 解体 | 解体 | 解体 | 使用開始 | 使用開始 | 使用開始 | 「桜坂高等学校」開校 |
| 仮設校舎 | | | | | | | 建設 | | | | | | 解体 |

事業位置図



完成イメージパース



(仮称)石巻東学校給食センター建設事業

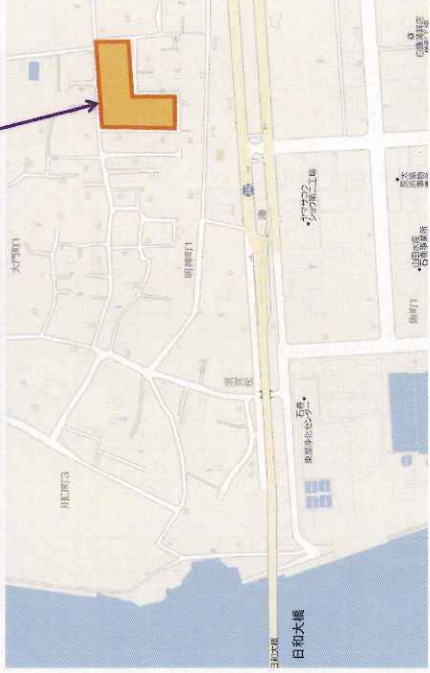
建設事業・災害復旧事業

スケジュール

| 項目 | 平成25年度 | | 平成26年度 | | 平成27年度 | | 平成28年度 | | 備考 |
|----------------|------------|---|--------|---|--------|---|--------|---|----|
| | 4 | 7 | 10 | 1 | 4 | 7 | 10 | 1 | |
| 基本構想(H25.3月策定) | [スケジュール表示] | | | | | | | | |
| 基本計画(H25.9月策定) | [スケジュール表示] | | | | | | | | |
| 地質調査 | [スケジュール表示] | | | | | | | | |
| 基本設計・実施設計 | [スケジュール表示] | | | | | | | | |
| 用地取得・造成設計 | [スケジュール表示] | | | | | | | | |
| 用地造成工事 | [スケジュール表示] | | | | | | | | |
| 建設等工事 | [スケジュール表示] | | | | | | | | |
| 備品搬入 | [スケジュール表示] | | | | | | | | |
| 試運転・開設準備 | [スケジュール表示] | | | | | | | | |
| | 平成28年度開設 | | | | | | | | |

事業予定地

(仮称)石巻東学校給食センター建設予定地

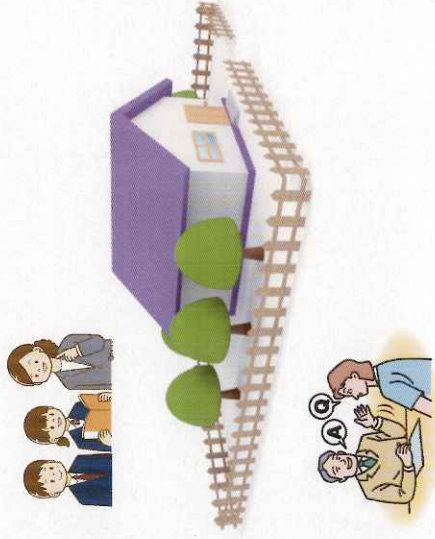


適応指導教室整備事業

◆被災した適応指導教室の復旧・復興整備を行います。
震災復興基本計画【主な重点プロジェクト：未来の人を育てる＊学校教育・社会教育施設等の復旧・復興】

| 事業名 | H24 | | H25 | | H26 | | H27 | | |
|-------------------|------|---|-----|---|-----|---|-----|---|--|
| | 4 | 7 | 10 | 1 | 4 | 7 | 10 | 1 | |
| 適応指導教室整備事業 | 用地取得 | | | | | | | | |
| | 設計 | | | | | | | | |
| | 建設工事 | | | | | | | | |

※ 不登校児童生徒を対象に個々の状態に応じた指導を行う通所施設（適応指導教室）が、東日本大震災により全壊。震災による子どもの心のダメージ、仮設校舎での学校生活、グラウンド等への仮設住宅の建設による遊び場の減少などにより、現在も不登校の発生リスクの高い状態が継続。そのため、適応指導教室を安全な場所に移転することにも、新たに児童生徒や保護者などへのカウンセリング機能の充実を図り、子どもの心のケアの拠点として再建を図る。



石巻市立病院建設スケジュール【基本設計時想定】

| | 平成23年度 | | | 平成24年度 | | | 平成25年度 | | | 平成26年度 | | | 平成27年度 | | | 平成28年度 | | | | |
|----------|---|---|---|--------|----|---|--------|---|----|--------|---|---|--------|---|---|--------|----|---|---|---|
| | 10 | 1 | 4 | 7 | 10 | 1 | 4 | 7 | 10 | 1 | 4 | 7 | 10 | 1 | 4 | 7 | 10 | 1 | 4 | 7 |
| 基本計画 | [Yellow bar spanning all years] | | | | | | | | | | | | | | | | | | | |
| 地質調査 | [Yellow bar spanning all years] | | | | | | | | | | | | | | | | | | | |
| 基本設計 | 基本設計業務 | | | | | | | | | | | | | | | | | | | |
| | 来院者導線検討 | | | | | | | | | | | | | | | | | | | |
| | 施設内ゾーニング設計 | | | | | | | | | | | | | | | | | | | |
| 実施設計 | 実施設計業務 | | | | | | | | | | | | | | | | | | | |
| | 開発許可申請 | | | | | | | | | | | | | | | | | | | |
| | 免震性能評価大臣認定 | | | | | | | | | | | | | | | | | | | |
| 建設工事 | [Yellow bar spanning from H25 to H28] | | | | | | | | | | | | | | | | | | | |
| 医療機器 | [Yellow bar spanning from H25 to H28] | | | | | | | | | | | | | | | | | | | |
| 情報システム | [Yellow bar spanning from H25 to H28] | | | | | | | | | | | | | | | | | | | |
| 開院準備 | [Yellow bar spanning from H25 to H28] | | | | | | | | | | | | | | | | | | | |
| 開院 | 基本・実施設計の早期策定により、建設工事期間短縮を図り、早期開院を目指します。 | | | | | | | | | | | | | | | | | | | |
| 駅前周辺整備計画 | [Yellow bar spanning from H25 to H28] | | | | | | | | | | | | | | | | | | | |



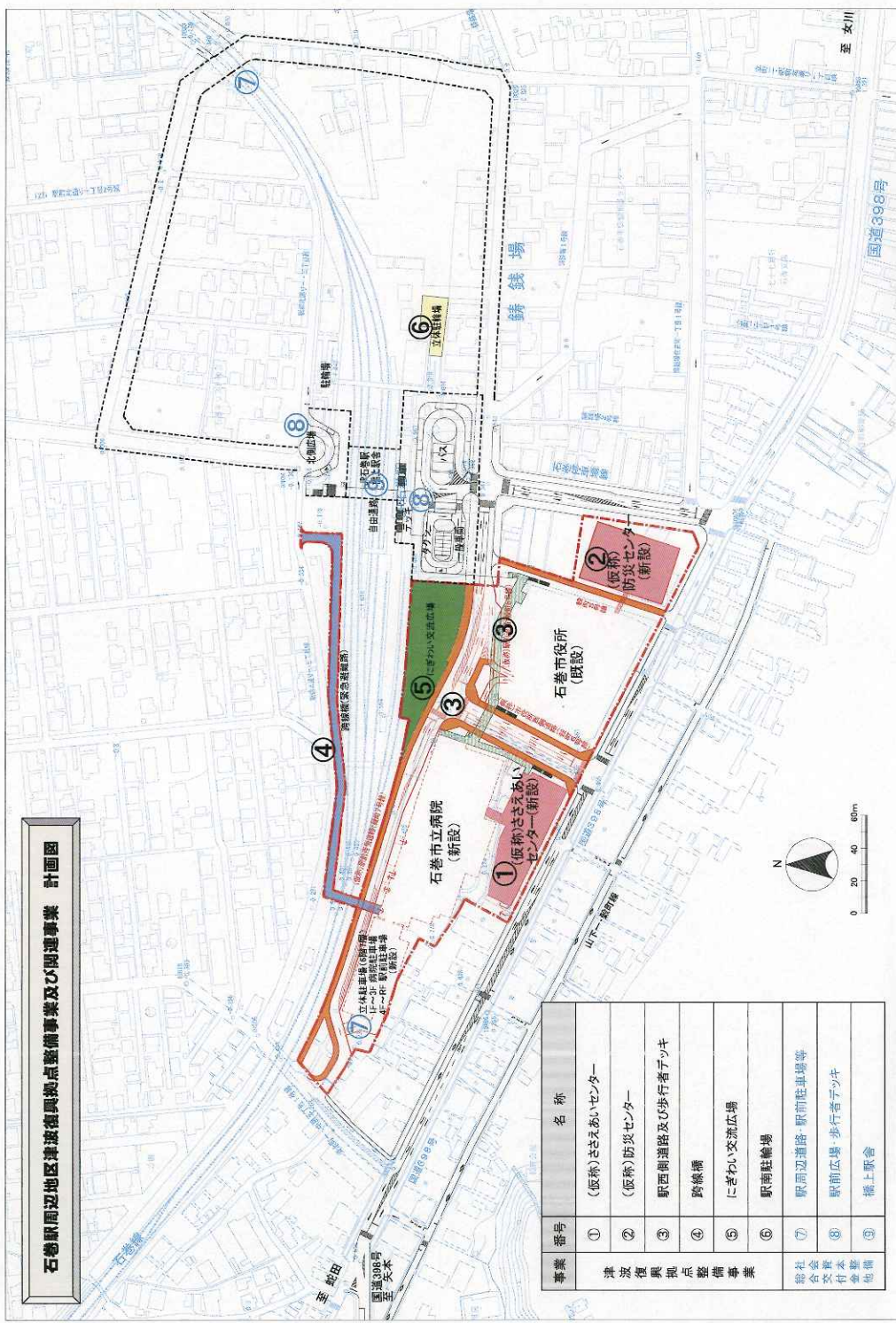
石巻市立病院
ISHINOMAKI MUNICIPAL HOSPITAL

石巻駅周辺地区津波復興拠点整備事業

石巻駅周辺整備事業スケジュール(H25.10時点)

| 項目 | 平成25年度 | 平成26年度 | 平成27年度 | 平成28年度 | 平成29年度 | 備考 |
|-----------------------|-------------------------------|--------------------------|-----------|------------|--------|---|
| 法定手続き・許認可 復興交付金申請等 | 都市計画決定 | ◎決定(拠点) ◎事業計画認可 | ◎決定(拠点以外) | | | 平成26年3月 都市計画決定 平成26年6月 事業計画認可 平成26年12月 都市計画決定 (拠点以外) |
| | 復興交付金 | ◎提出 | ◎提出 | ◎提出 | | 平成25年5月 基本計画分 平成25年10月 測量分 平成26年4月以降 設計費、用地購入 費、工事費等 |
| 市立病院・駐車場 | | 基本設計・実施設計 開募手続き | 建設工事 | | | 平成28年7月 開院予定 |
| | 防災センター ささえあいセンター | 基本構想・基本計画 | 実施設計 | 建設工事 | | |
| 津波復興拠点整備事業 | 周辺道路 歩行者デッキ 交流広場 駐車場 | 基本・予備設計 測量・地質調査 | 実施設計 | 工事 | | |
| | 用地取得 | 測量・精査調査 不動産鑑定 用地取得 | | | | |
| | 駅周辺道路 | 測量・予備設計 | 詳細設計 | 用地補償 | | |
| 社会資本整備総合 交付金事業他 | 駅前広場 歩行者デッキ | 測量・予備設計 | 詳細設計(駅広分) | 詳細設計(デッキ分) | 用地補償 | 工事は平成30、31年度の2カ年。 事業費等は現在精査中。 |
| | 橋上駅舎 | | 基本設計 | 詳細設計 | | |
| その他 | | ◎地権者説明 ◎地域住民説明会 | | | | |

石巻駅周辺地区津波復興拠点整備事業及び関連事業 計画図

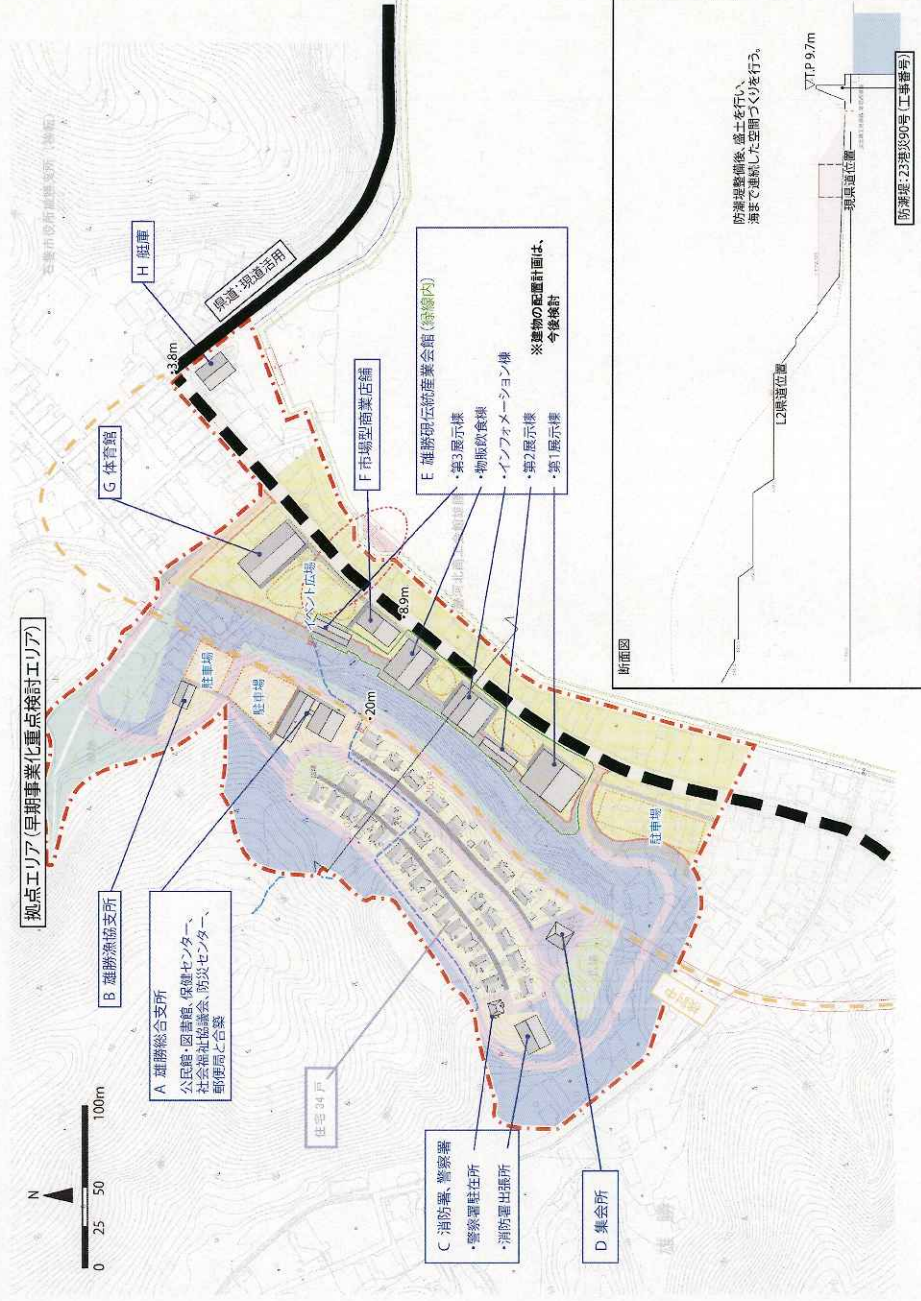


| 事業番号 | 名称 |
|------|---------------|
| ① | (仮称)ささえあいセンター |
| ② | (仮称)防災センター |
| ③ | 駅西側道路及び歩行者デッキ |
| ④ | 新線路 |
| ⑤ | にぎわい交流広場 |
| ⑥ | 駅前駐車場 |
| ⑦ | 駅周辺道路・駅前駐車場等 |
| ⑧ | 駅前広場・歩行者デッキ |
| ⑨ | 橋上駅舎 |

【雄勝地域】早期事業化エリアの事業行程(案)

| | 平成25年度 | | | 平成26年度 | | | 平成27年度 | | | 平成28年度 | | | | | | |
|-----|---|---|---|--------|---|---|--------|----|----|--------|---|---|---|---|----|---|
| | 4 | 5 | 6 | 7 | 8 | 9 | 10 | 11 | 12 | 1 | 2 | 3 | 4 | 7 | 10 | 1 |
| 市事業 | 宅地完成(高台) | | | | | | | | | | | | | | | |
| | 具体内容の検討 発注 造成工事(高台) 完成予定 H28年7月 H28年8月～宅地供給 | | | | | | | | | | | | | | | |
| | 具体内容の検討 発注 造成工事(跡地) 完成予定 H28年10月 | | | | | | | | | | | | | | | |
| 市事業 | 宅地完成(跡地) | | | | | | | | | | | | | | | |
| | 具体内容の検討 用地買収 復興庁にアリアング 交付金申請 交付決定 | | | | | | | | | | | | | | | |
| | 具体内容の検討 発注 施設内容の検討 発注 施設建設 完成予定 H28年度末 | | | | | | | | | | | | | | | |
| 県事業 | 防瀬整備 | | | | | | | | | | | | | | | |
| | 具体内容の検討 用地買収 本工事(造成工事、道路等工事) | | | | | | | | | | | | | | | |
| | 具体内容の検討 用地買収 本工事(造成工事、道路等工事) | | | | | | | | | | | | | | | |

雄勝地域 雄勝中心部 整備計画図(拠点エリア)(案)

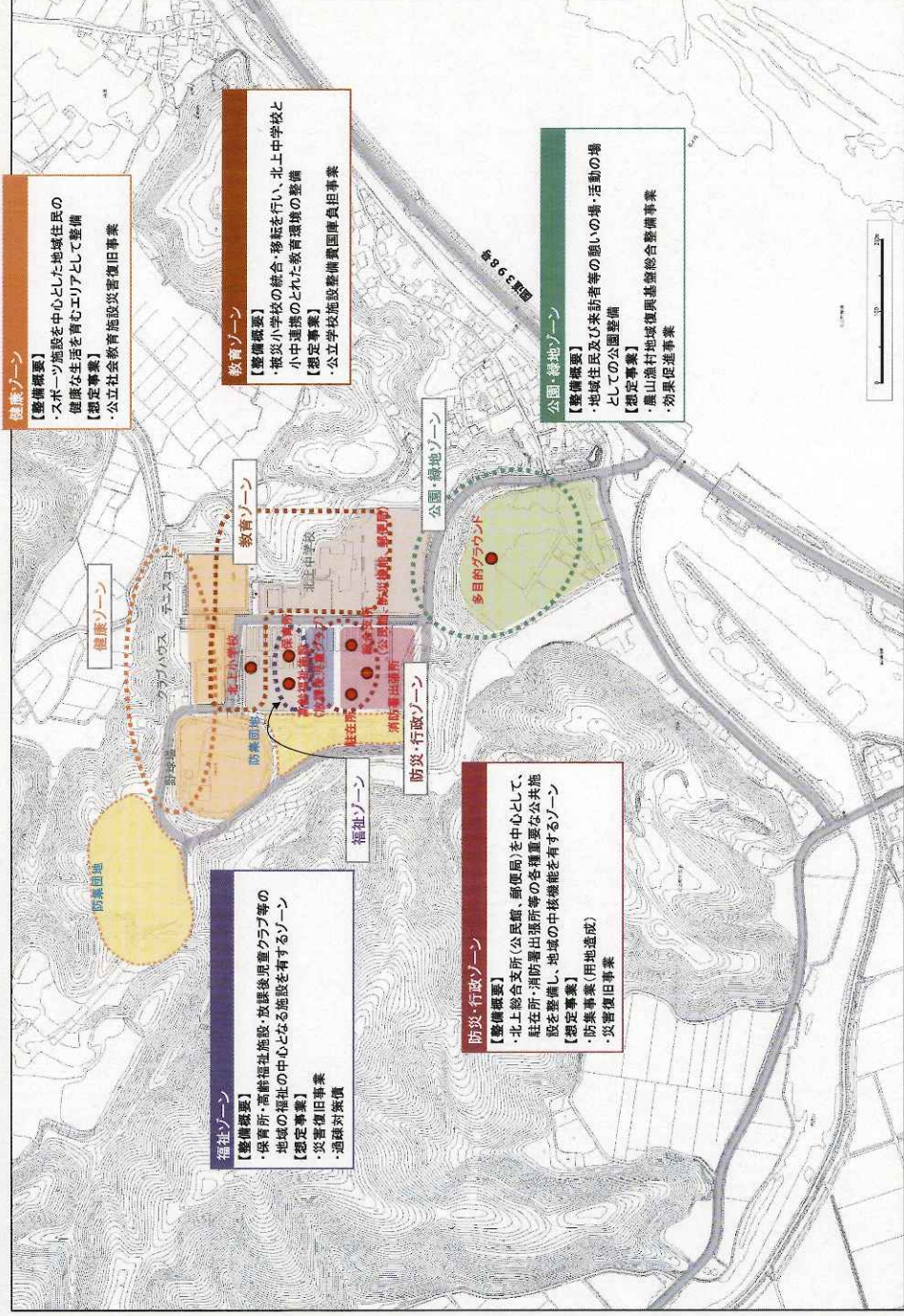


北上地域 につこり団地区まちづくり事業

【北上地域】につこり団地区の事業行程(案)

| | 平成25年度 | | | 平成26年度 | | | 平成27年度 | | | 平成28年度 | | | | | | |
|----------------|--------------------|---|---|--------|---|---|--------|----|----|--------|---|---|---|---|----|---|
| | 4 | 5 | 6 | 7 | 8 | 9 | 10 | 11 | 12 | 1 | 2 | 3 | 4 | 7 | 10 | 1 |
| 市事業 | 発注 | | | | | | | | | | | | | | | |
| | 具体内容の検討 | | | | | | | | | | | | | | | |
| 宅地造成 | 造成工事 | | | | | | | | | | | | | | | |
| | 一部完成予定 H27年3月 | | | | | | | | | | | | | | | |
| 復旧事業 | 用地買収 | | | | | | | | | | | | | | | |
| | 復興ヒアリング 交付金申請 交付決定 | | | | | | | | | | | | | | | |
| 公共施設等整備 | 多目的グラウンドの整備 | | | | | | | | | | | | | | | |
| | 発注 | | | | | | | | | | | | | | | |
| 施設内容の検討 | | | | | | | | | | | | | | | | |
| 発注 | | | | | | | | | | | | | | | | |
| 完成予定 H28年3月 | | | | | | | | | | | | | | | | |
| H28年4月～宅地供給 | | | | | | | | | | | | | | | | |
| H27年4月～宅地供給 | | | | | | | | | | | | | | | | |
| H28年10月～供用開始 | | | | | | | | | | | | | | | | |
| 完成予定 H28年上期 | | | | | | | | | | | | | | | | |

石巻市 北上地域 につこり団地区 全体構想図(案)



杜鹿地域 鮎川浜地区まちづくり事業

【杜鹿地域】鮎川浜地区の事業行程(案)

| | 平成25年度 | | | 平成26年度 | | | 平成27年度 | | | 平成28年度 | | | | | | | | | |
|--------------|---|---|---|--------|---|---|--------|----|----|--------|---|---|---|---|----|---|---|---|----|
| | 4 | 5 | 6 | 7 | 8 | 9 | 10 | 11 | 12 | 1 | 2 | 3 | 4 | 7 | 10 | 1 | 4 | 7 | 10 |
| 宅地造成 | 具体内容の検討 | | | | | | | | | | | | | | | | | | |
| | <div style="display: flex; justify-content: space-between;"> <div style="border: 1px solid black; padding: 5px;">用地買収</div> </div> <div style="display: flex; justify-content: space-around;"> <div>復興市ヒアリング ○</div> <div>交付金申請 ○</div> <div>交付決定 ○</div> </div> | | | | | | | | | | | | | | | | | | |
| 公共施設等整備 | 施設内容の検討 | | | | | | | | | | | | | | | | | | |
| | 発注 | | | | | | | | | | | | | | | | | | |
| 防潮堤整備 | 具体内容の検討 | | | | | | | | | | | | | | | | | | |
| | 用地買収 | | | | | | | | | | | | | | | | | | |
| 県道整備 | 具体内容の検討 | | | | | | | | | | | | | | | | | | |
| | 本工事(造成工事、道路等工事) | | | | | | | | | | | | | | | | | | |
| 県事業 | 具体内容の検討 | | | | | | | | | | | | | | | | | | |
| | 本工事(造成工事、道路等工事) | | | | | | | | | | | | | | | | | | |
| 発注 | | | | | | | | | | | | | | | | | | | |
| 施設建設 | | | | | | | | | | | | | | | | | | | |
| 完成予定 H29年1月 | | | | | | | | | | | | | | | | | | | |
| 完成予定 H28年10月 | | | | | | | | | | | | | | | | | | | |
| H28年11月～宅地供給 | | | | | | | | | | | | | | | | | | | |

杜鹿地域 鮎川浜地区 全体構想図(案)

