

保育所災害復旧事業

基本計画スケジュール

事業名	実施時期								
	H24	H25	H26	H27	H28	H29	H30	H31	H32
保育所災害復旧事業									

現在のスケジュール

保育所名	H 2 4				H 2 5				H 2 6				H 2 7				H 2 8				備 考	
	4	7	10	1	4	7	10	1	4	7	10	1	4	7	10	1	4	7	10	1		
(仮称) 渡波地区保育所									用地買収													平成28年度事業終了 平成29年度開設
(仮称) 門脇・大街道保育所									用地買収													平成27年度事業終了 平成28年度開設
(仮称) 雄勝地区保育所									用地造成設計													平成28年度事業終了 平成29年度開設

みなと荘・湊こども園災害復旧事業

基本計画スケジュール

事業名	実施時期								
	H24	H25	H26	H27	H28	H29	H30	H31	H32
みなと荘・湊こども園災害復旧事業									

現在のスケジュール

施設名	H 2 4				H 2 5				H 2 6				H 2 7				H 2 8				備 考
	4	7	10	1	4	7	10	1	4	7	10	1	4	7	10	1	4	7	10	1	
みなと荘・湊こども園					地質調査				設計												平成26年度事業終了 平成27年度開設

漁港施設等の復旧・復興整備(34市管理漁港)

◆被災した漁港施設の復旧・復興整備を行います。

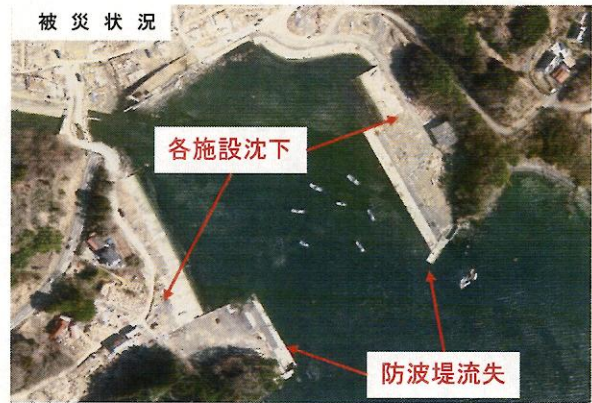
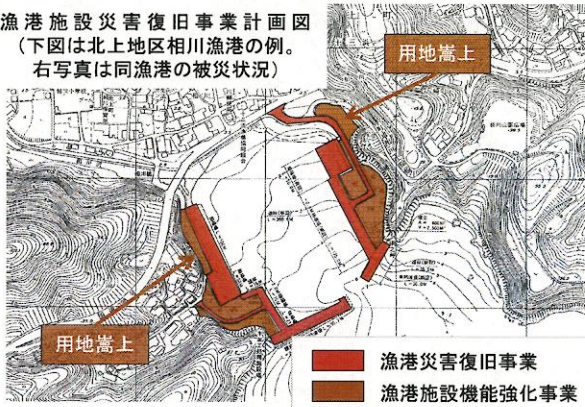
震災復興基本計画(主な重点プロジェクト:海と大地との共生プロジェクト)(抜粋)

事業名	実施時期										
	H23	H24	H25	H26	H27	H28	H29	H30	H31	H32	
漁港災害復旧事業											

事業名	漁港類型	H23				H24				H25				H26				H27				
		4	7	10	1	4	7	10	1	4	7	10	1	4	7	10	1	4	7	10	1	
漁港災害復旧事業	拠点漁港	応急工事・設計												復旧工事								
	拠点以外	応急工事・設計												復旧工事								
漁港施設機能強化事業 (※)	拠点漁港																					
	拠点以外																					

※ 本事業の主な内容は、市管理漁港の災害復旧事業と併せて実施される漁港用地嵩上げです。石巻市震災復興基本計画の「海と大地との共生プロジェクト」に位置付けられている「漁港施設機能強化事業」(実施主体:県、実施期間:H23~H25)の内容は、県管理漁港である石巻漁港の後背地について、民有地と一体的な嵩上げを実施するものです。

漁港施設災害復旧事業計画図
(下図は北上地区相川漁港の例。
右写真は同漁港の被災状況)



石巻市漁港位置図

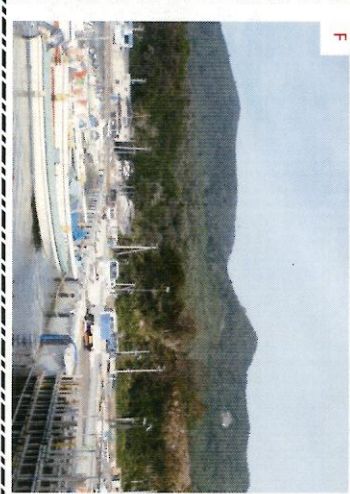
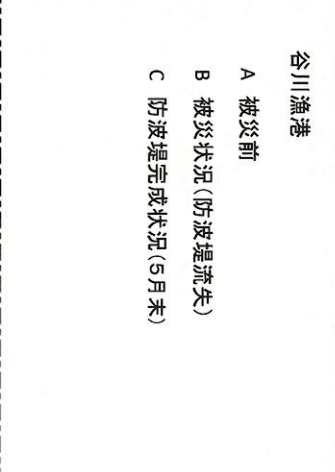
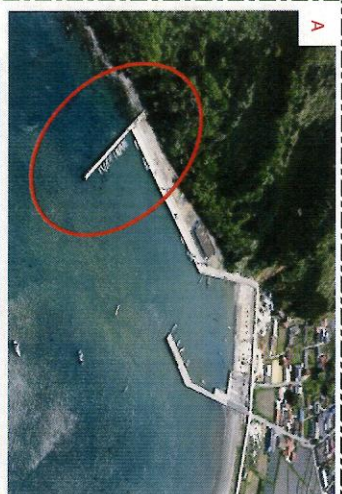
興管理漁港 10 漁港

漁港番号	漁港名	種別	記号
1420060	雄勝	第2種	①
1420068	香巖	第2種	②
1420070	網地	第2種	③
1420075	福貴浦	第2種	④
1420077	狐崎	第2種	⑤
1420080	桃ノ浦	第2種	⑥
1420090	仁斗田	第2種	⑦
1430040	渡波	第3種	⑧
1430050	石巻	特定第3種	⑨
1440010	鮎川	第4種	⑩

石巻市内興管理漁港一覽表

漁港番号	漁港名	種別	記号
1410630	北上	1410920	泊
1410635	白浜	1410930	新山
1410640	長面	1410940	十八成
1410650	名振	1410950	小淵
1410660	船越	1410960	総分
1410670	荒	1410970	大原
1410680	大須	1410980	小網倉
1410690	宇島	1410990	池ノ浜
1410700	熊沢	1411000	池ノ浜
1410710	羽坂	1411030	長竹
1410720	桑の浜	1411040	牧ノ浜
1410730	小島	1411050	待浜
1410740	明神	1411060	月浦
1410750	水浜分浜	1411070	崎浜
1410890	前網	1411080	折ノ浜
1410900	岐ノ浦	1411090	小竹
1410910	谷川	1411100	大泊

市管理漁港 3 4 漁港



谷川漁港
A 被災前
B 被災状況(防波堤流失)
C 防波堤完成状況(5月末)

給分漁港
D 被災前
E 被災状況(物揚場沈下)
F 物揚場本体工施工状況
背後用地嵩上施工状況(9月20現在)

○ 漁港施設の災害復旧事業 スケジュール

上段:計画 下段:実施

地区	漁港名	漁港類型	H23	H24	H25	H26	H27
			応急復旧・実施設計	復旧工事	復旧工事	復旧工事	
北上	北上	拠点漁港	ガレキ撤去・嵩上等・実施設計				
	白浜	拠点以外				※防潮堤整備との調整を行った上で整備計画を検討	
河北	長面	拠点漁港	ガレキ撤去・嵩上等・実施設計				
雄勝	名振	拠点以外					
	船越	拠点漁港	ガレキ撤去・嵩上等・実施設計				
	荒	拠点以外					
	大須	拠点漁港	ガレキ撤去・嵩上等・実施設計				
	宇島	拠点以外				※主要な漁港施設である船揚場は一部利用可能な状態。	
	熊沢	拠点以外	ガレキ撤去・嵩上等・実施設計				
	羽坂	拠点以外					
	桑の浜	拠点以外	ガレキ撤去・嵩上等・実施設計				
	小島	拠点以外				※防潮堤整備との調整を行った上で整備計画を検討	
	明神	拠点以外	ガレキ撤去・嵩上等・実施設計			※防潮堤整備との調整を行った上で整備計画を検討	
	水浜分浜	拠点漁港					
	牡鹿	前網	拠点以外	ガレキ撤去・嵩上等・実施設計			
鯨ノ浦		拠点以外					
谷川		拠点漁港	ガレキ撤去・嵩上等・実施設計				

* 黒色:計画 青色:実績 赤色:契約済(実施中) 黄色:発注手続中(未契約)

○ 漁港施設の災害復旧事業 スケジュール

上段:計画 下段:実施

地区	漁港名	漁港類型	H23	H24	H25	H26	H27
			応急復旧・実施設計	復旧工事	復旧工事	復旧工事	
牡鹿	泊(大原)	拠点以外	ガレキ撤去・嵩上等・実施設計				
	新山	拠点以外					
	十八成浜	拠点以外	ガレキ撤去・嵩上等・実施設計			※平成24年度は、物揚場を応急施設で代替。	
	小淵	拠点漁港					
	給分	拠点漁港	ガレキ撤去・嵩上等・実施設計				
	大原	拠点以外					
	小網倉	拠点漁港	ガレキ撤去・嵩上等・実施設計				
	池ノ浜 (離島)	拠点以外				※防潮堤整備との調整を行った上で整備計画を検討	
	長渡	拠点漁港 (離島)	ガレキ撤去・嵩上等・実施設計				
本庁	竹ノ浜	拠点以外					
	牧ノ浜	拠点以外	ガレキ撤去・嵩上等・実施設計				
	侍浜	拠点以外					
	月浦	拠点以外	ガレキ撤去・嵩上等・実施設計				
	始浜	拠点以外				※防潮堤整備との調整を行った上で整備計画を検討	
	折ノ浜	拠点以外	ガレキ撤去・嵩上等・実施設計				
	小竹	拠点以外					
	大泊 (離島)	拠点以外	ガレキ撤去・嵩上等・実施設計				

* 黒色:計画 青色:実績 赤色:契約済(実施中) 黄色:発注手続中(未契約)

※ 青字の「拠点漁港」については、平成25年度完了予定であったが、24年度の入札不調及び資材高騰により完成時期に遅れが生じたもの

水産物地方卸売市場の整備(石巻売場、牡鹿売場)

◆高度衛生管理に対応した先進的多機能市場(石巻売場)と、活魚重点取扱市場(牡鹿売場)を整備します。

震災復興基本計画【主な重点プロジェクト:海と大地との共生プロジェクト】(抜粋)

事業名	実施時期									
	H23	H24	H25	H26	H27	H28	H29	H30	H31	H32
水産物地方卸売市場建設事業	[進捗状況を示すグラフ]									

市場名	H23				H24				H25				H26				H27以降		
	4	7	10	1	4	7	10	1	4	7	10	1	4	7	10	1	4	7	10
石巻売場	基本計画策定				地質調査・設計				建設工事・監理										
	H23.7月～一部業務再開								H27年度供用開始予定										
牡鹿売場					地質調査・設計				建設工事・監理										
	H24.2月～一部業務再開								H26年度供用開始予定										

◆魚市場復旧イメージ



石巻売場(前回:H26年度未完了)は、地質調査の結果、軟弱地盤による工事に時間を要することから遅れが生じた。
牡鹿売場(前回:H26年8月完了)は、関係機関との調整に時間を要したため、約半年の遅れが生じた。

共同乾燥調製貯蔵施設整備事業

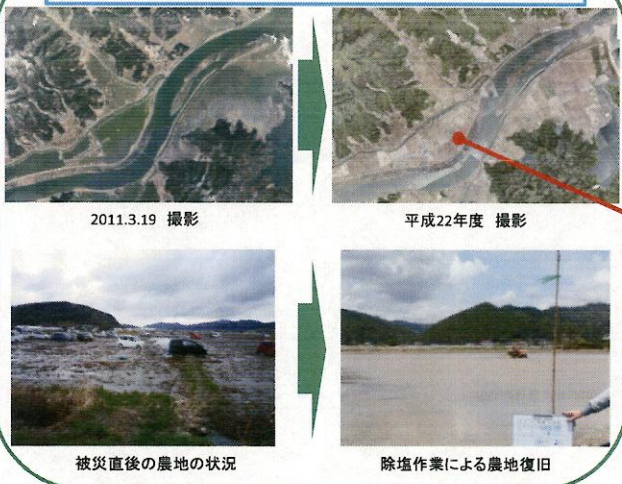
◆地域の農業者が共同で利用できる乾燥調製貯蔵施設の整備を行うことで、営農活動の再開を支援し、農地の利用集積の促進や農業経営の効率化を図ります。

震災復興基本計画【施策大綱3 3 大地とともに生きる(1)被災農林業への再建支援】(抜粋)

事業名	実施時期									
	H23	H24	H25	H26	H27	H28	H29	H30	H31	H32
生産基盤整備支援事業	[進捗状況を示すグラフ]									

事業名	H23				H24				H25				H26				H27以降		
	4	7	10	1	4	7	10	1	4	7	10	1	4	7	10	1	4	7	10
共同乾燥調製貯蔵施設整備事業					地質調査・設計				施設建設工事・監理				●受入れ開始						
									●受入れ開始				●受入れ開始						
									●受入れ開始				●受入れ開始						

被災した農地、農業用施設の計画的な復旧



個別から共同へ(効率的な農業経営を目指して)



道路災害復旧事業

区分		H24				H25				H26				H27				H28			
		4	7	10	1	4	7	10	1	4	7	10	1	4	7	10	1	4	7	10	1
災害復旧事業	橋りょう																				
	道路																				
道路事業(通常事業)	流留垂水地区																				
復興交付金事業	屋敷浜猪落線																				

下水道施設災害復旧事業

区分		H24				H25				H26				H27				H28			
		4	7	10	1	4	7	10	1	4	7	10	1	4	7	10	1	4	7	10	1
雨水	西部																				
	東部																				
汚水	石巻地区西部																				
	石巻地区東部																				
	河北地区																				
	雄勝地区																				
	河南地区																				
	桃生地区																				
	北上地区																				
	牡鹿地区																				

海岸堤防(石巻工業港付近)

◆防災機能を備えた港湾施設を整備します。

	H23				H24				H25				H26				H27	H28
	4	7	10	1	4	7	10	1	4	7	10	1	4	7	10	1		
工業港 (主な岸壁復旧工事)	計画調整				計画調整													
	応急復旧				岸壁等復旧嵩上工事				岸壁等復旧嵩上工事									
	断面検討				断面検討													
					復旧嵩上工事中				H25年度までに完成									
工業港 ・外洋防潮堤 T.P.7.2mに嵩上げ	【既設防潮堤】				計画調整													
	応急復旧				断面検討				防潮堤復旧嵩上工事				防潮堤復旧嵩上工事					
	断面検討				断面検討													
					計画調整・断面検討中								H27年度までに完成					
工業港 ・内陸側防潮堤 T.P.3.5m	【新設防潮堤】				計画調整													
	計画調整				断面検討・用地取得				防潮堤新設工事				防潮堤新設工事					
	断面検討				断面検討													
					計画調整・形状等検討中								H27年度までに完成					

石巻港の復旧工程計画



市立小・中学校災害復旧事業

大規模改修事業

スケジュール

項目	平成24年度						平成25年度						備考
	5	7	9	11	1	3	5	7	9	11	1	3	
湊小学校													平成26年度開校
渡波小学校													平成26年度開校
湊中学校													平成26年度開校

事業位置図



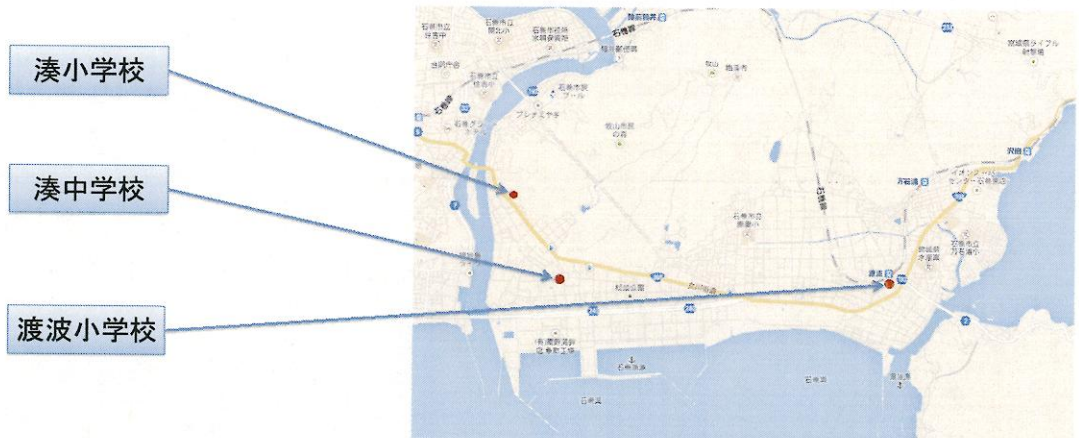
市立小・中学校災害復旧事業

大規模改修事業

スケジュール

項目	平成24年度						平成25年度						備考
	5	7	9	11	1	3	5	7	9	11	1	3	
湊小学校													平成26年度開校
渡波小学校													平成26年度開校
湊中学校													平成26年度開校

事業位置図

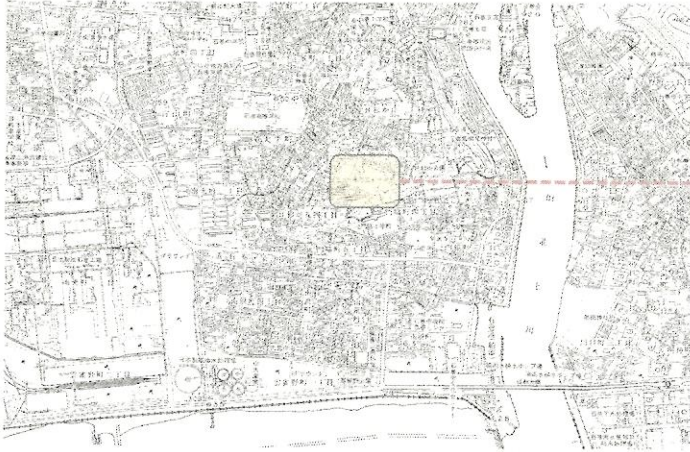


市立高等学校統合事業(桜坂高等学校整備事業)

事業スケジュール

	平成24年度				平成25年度				平成26年度				平成27年度以降				備考
	4月	7月	10月	1月	4月	7月	10月	1月	4月	7月	10月	1月	4月	7月	10月	1月	
校舎棟増築棟	基本設計・実施設計				一部解体				建設				使用開始				「桜坂高等学校」開校
屋内運動場	基本設計・実施設計				解体				建設				使用開始				「桜坂高等学校」開校
仮設校舎					建設				使用開始				解体				

事業位置図



完成イメージパース



適応指導教室整備事業

◆被災した適応指導教室の復旧・復興整備を行います。

震災復興基本計画【主な重点プロジェクト:未来の人を育てる*学校教育・社会教育施設等の復旧・復興】

事業名	H24				H25				H26				H27			
	4	7	10	1	4	7	10	1	4	7	10	1	4	7	10	1
適応指導教室整備事業																

※ 不登校児童生徒を対象に個々の状態に応じた指導を行う通所施設(適応指導教室)が、東日本大震災により全壊。震災による子どもの心のダメージ、仮設校舎での学校生活、グラウンド等への仮設住宅の建設による遊び場の減少などにより、現在も不登校の発生リスクは高い状態が継続。そのため、適応指導教室を安全な場所に移転するとともに、新たに児童生徒や保護者などへのカウンセリング機能の充実を図り、子どもの心のケアの拠点として再建を図る。



石巻市立病院建設スケジュール【基本設計時想定】

		平成23年度			平成24年度				平成25年度				平成26年度				平成27年度				平成28年度		
		10	1	4	7	10	1	4	7	10	1	4	7	10	1	4	7	10	1	4	7	10	
基本計画		→																					
地質調査					→ 約4か月																		
基本設計	基本設計業務				→ 約6か月																		
	来院者導線検討				→																		
	施設内ゾーニング検討				→																		
実施設計	実施設計業務				計 画 前 と 周 辺 調 整 備					→ 約12か月													
	開発許可申請									→ 約3か月													
	免震性能評価大臣認定									→ 約7~8か月													
建設工事													→ 約22か月				H28.5月完成						
医療機器													→ 約24か月										
情報システム													→ 約24か月										
開院準備																	→ 約2か月						
開院																	→ 開						
		基本・実施設計の早期策定により、建設工事期間短縮を図り、早期開院を目指します。																					
駅前周辺整備計画		-----																					



石巻市立病院
 ISHINOMAKI MUNICIPAL HOSPITAL