

様式第 17 法第49条第 4 項第 8 号関係（特別地域内工作物の新築の許可等）

自然公園法第 20 条第 3 項の許可等に関する事項

行為者 住 所 石巻市穀町 14 番地 1 号
 氏名又は名称 石巻市長 亀山紘
 及び福貴浦地区移転予定者 1 1 名

目	的	東日本大震災により被災した世帯の住宅再建の場所として、防災集団移転促進事業を活用し安全な高台に住宅団地の整備を行い、住宅団地内に集会所と戸建住宅を建築することを目的とする。	
場	所	石巻市福貴浦小田浜4-2番 外10筆（福貴浦地区）	
行為地及びその付近の状況		行為地は福貴浦漁港の西に位置する標高30m～40mの南斜面であり、杉を主体とした針葉樹が多く生育する。	
工 作 物 の 種 類		建築物等 自力再建住宅：3階建以下×1 1 戸（敷地面積：1 戸当たり約330㎡） 災害公営住宅：3階建以下×2 戸（敷地面積：1 戸当たり約194～221㎡）	
施 行 方 法		別紙 1 に記載	
施 行 後 の 周 辺 の 取 扱		工事の施工は、行為地内のみで実施し、周辺での仮設工事等は予定していない。	
予 定 日	着	手	別紙 2 参照
	完	了	別紙 2 参照
備 考		<ul style="list-style-type: none"> ○他法令の手続き状況 <ul style="list-style-type: none"> ・防災集団移転促進事業計画 （平成24年11月2日 国土交通大臣同意みなし） ・農地転用（復興整備計画公表：平成25年8月） ○土地所有関係 <ul style="list-style-type: none"> ・石巻市が防災集団移転促進事業敷地として平成26年1月より取得予定 （国土交通大臣同意みなし時に内諾済み） ○その他 <ul style="list-style-type: none"> ・市が防災集団移転促進事業を活用し敷地造成及び災害公営住宅の建築を行い、個人が住宅建築を行う。 	

(別紙1) 施工方法

規模	別紙3「福貴浦地区 まちづくりルール」を参照
構造	
主要材料	
外部の仕上げ 及び色彩	
関連行為の概要	

①伐採樹木
杉等 13,200m²

②敷地造成 (平成26年1月～平成27年4月予定)

- ・造成面積 約13,200m²
- ・切土面積 約11,300m²
- ・盛土面積 約1,900m²

③残土処理

- ・切土量 約88,500m³
- ・盛土量 約1,600m³
- ・残土 約86,900m³ 近隣漁港周辺 (市有地) に搬出処理

④施設整備

種 類	規 模 (構造)	単 位	数 量	備 考
排 水 工	側溝 U形側溝 (300A)	m	797	
	側溝 U形側溝 (横断用300A)	m	23	
	ベンチフリューム300	m	59	
	集水柵 内空800未満	個	33	
	流末施設	式	1	
舗 装 工	区画道路 アスファルト舗装工	m ²	2,098	
	公園、緑地 ダスト舗装	m ²	602	
水 道 工	ダクタイル 鋳鉄管 φ75	m	381	
植 生 工	植生基材吹付工	m ²	4,134	
擁 壁 工	L型擁壁 (H=1.0～5.3m)	m	300	
	重力式擁壁 (H=1.2～3.0m)	m	25	
	ブロック積擁壁 (H≤2.0m)	m	19	
安全施設工	ガードパイプ	m	164	
	カーブミラー	個	3	

⑤工事用仮設物
工事用仮設資材置場等は、近隣の特別地域外に設置

福貴浦地区防災集団移転促進事業

別紙2

	平成 25 年												平成 26 年												平成 27 年											
	1	2	3	4	5	6	7	8	9	10	11	12	1	2	3	4	5	6	7	8	9	10	11	12	1	2	3	4	5	6	7	8	9	10	11	12
事業計画変更												■																								
工事発注手続き											■	■																								
住宅地整備													■	■	■	■	■	■	■	■	■	■	■	■	■	■	■	■	■	■	■	■	■	■	■	■
伐採工													□	□	□	□	□	□	□	□	□	□	□	□												
切盛土工													□	□	□	□	□	□	□	□	□	□	□	□	□	□	□	□	□	□	□	□	□	□	□	□
植生工																													□	□	□	□	□	□	□	□
排水施設整備																													□	□	□	□	□	□	□	□
道路整備																																				
その他 公共施設整備																													□	□	□	□	□	□	□	□
住宅建設																																				

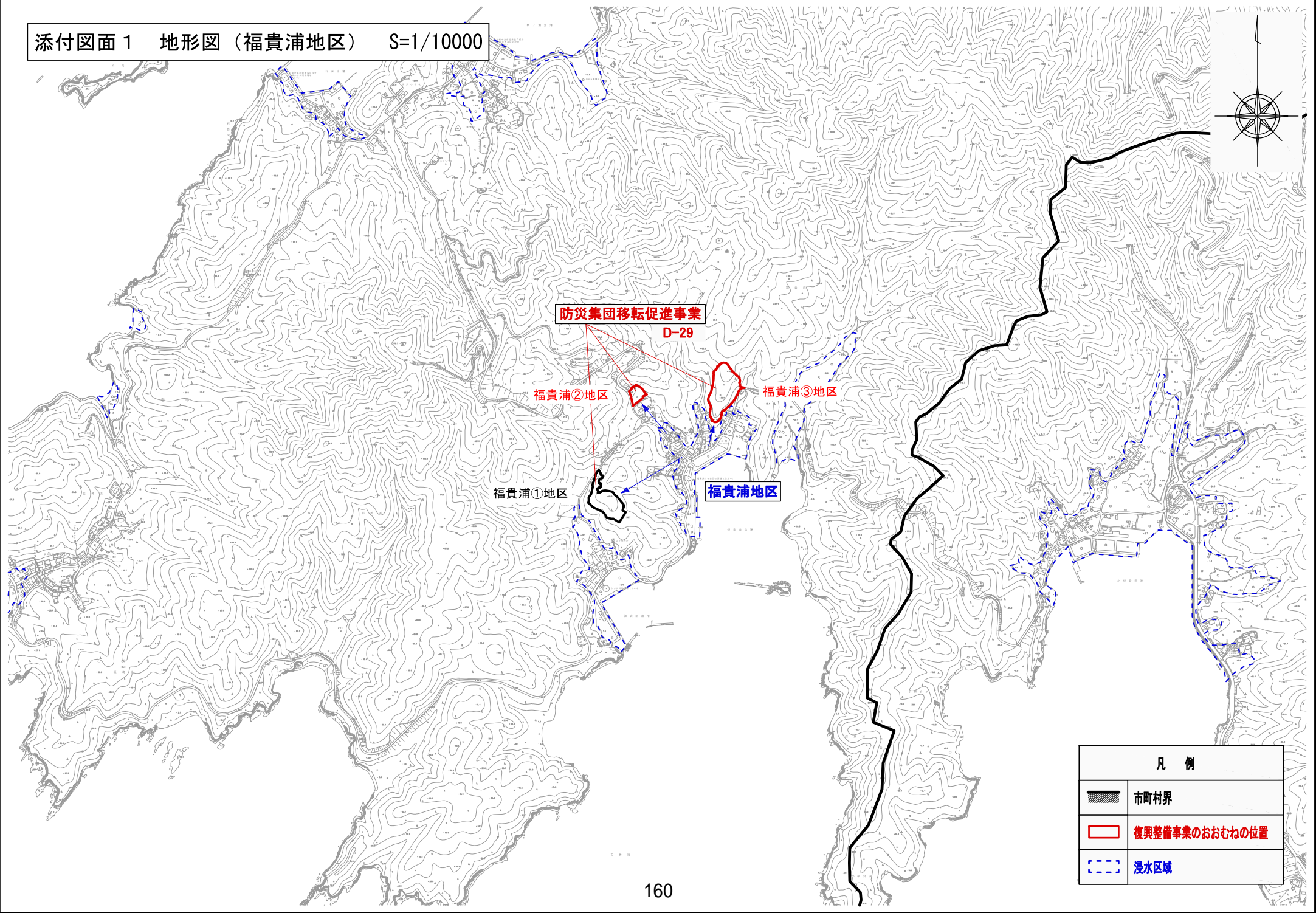
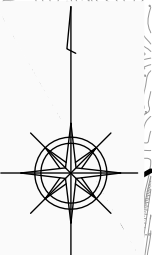
(住宅建築に関しては、
移転世帯によって、建築
予定時期が変更になるこ
とがあります。)

別紙3 福貴浦地区まちづくりルール

この内容は、本地区で指定をされている「南三陸金華山国定公園」の特別地域において、防災集団移転促進事業による高台の住宅団地開発と、居住者の住宅建設を実施するため定めるものである。

名 称	石巻市福貴浦地区 まちづくりルール	
位 置	石巻市福貴浦小田浜	
面 積	約 1.3 ha	
まちづくりの目標	<p>本地区は、東日本大震災により罹災した世帯が、安全な高台への集団移転を行う地区であり、石巻市が防災集団移転促進事業を活用して新たに整備する高台の住宅団地である。</p> <p>本地区のまちづくりのルールは、地区住民の新たな居住地となる高台の住宅団地において、従前からの自然及び周辺環境に配慮しながら、良好な住環境の形成及び均衡ある各住宅の建設を促進することを目標に定めるものである。</p>	
まちづくりの方針	土地利用の方針	地区内の良好な住環境の形成を目指し、周辺の自然環境及び既存集落等に配慮しながら、住宅を中心とした土地利用を誘導する。
	建築物等の整備の方針	<ol style="list-style-type: none"> 1. 良好な住宅地としての形成を図るため、建築物等の用途の制限を定める。 2. ゆとりある低層の戸建住宅地の形成を図るため、建築物の容積率の最高限度、建築物の建ぺい率の最高限度を定める。 3. 将来的な敷地の細分化により、住宅が密集し、住環境の悪化を防ぐため、建築物の敷地面積の最低限度を定める。 4. 半島部として相応しい街並み景観を実現し、良好な住宅地の確保を図るため、建築物の高さの最高限度を定める。 5. 圧迫感のない、ゆとりある住宅地の形成のため、壁面の位置の制限を定める。 6. 均衡ある街なみ景観を創出するため、建築物等の形態又は色彩その他意匠の制限を定める。 7. 住宅団地内の緑化推進を図るとともに、地震時のブロック塀等の倒壊による災害を防ぐため、垣又はさくの構造の制限を定める。
	その他当該地区の整備、開発及び保全に関する方針	<ol style="list-style-type: none"> 1. うるおいのある緑豊かな街なみ景観の形成を図るため、緑化を推進する。 2. 良好な住宅地の環境を図るため、資材置場、廃材置場、著しい振動若しくは騒音・悪臭・粉塵などにより付近の住環境を害するおそれのある施設等の土地利用を避ける。

まちづくり計画（ルール）	建築物等に関する事項	建築物等の用途の制限	次の各号に掲げる建築物以外の建築物は、建築してはならない。 1. 住宅、兼用住宅 2. 附帯建築物
		建築物の容積率の最高限度	10分の20（都市計画法にもとづく市街化調整区域と同等の建築物）
		建築物の建ぺい率の最高限度	10分の6（都市計画法にもとづく市街化調整区域と同等の建築物）
		建築物の敷地面積の最低限度	194㎡（建築敷地としての敷地分割の禁止） ただし、市長が良好な居住環境を害するおそれがないと認める土地についてはこの限りではない。
		建築物等の高さの最高限度	13m 建築の階数は3階以下とする。
		建築物の壁面の位置の制限	建築物の外壁又はこれに代わる柱の面から道路境界線までの距離は1m以上、隣地境界線までの距離は0.5m以上とする。 ただし、以下に掲げるものについては適用しない。 （1）軒、庇、手すり、戸袋、床面積に算入されない出窓 （2）外壁の開口部に設ける扉又は窓で外開きの部分
		建築物等の形態又は色彩その他の意匠の制限	1. 建築物の外壁若しくはこれに代わる柱、又は屋根の色彩は刺激的な色を基調とせず、周辺環境に配慮した落ち着いた色調とする。 2. 美観・風致を損なう恐れのある刺激的な屋外広告物や光源等を設置してはならない。



凡 例	
	市町村界
	復興整備事業のおおむねの位置
	浸水区域

写真 NO. ①



写真 NO. ②



写真 NO. ③

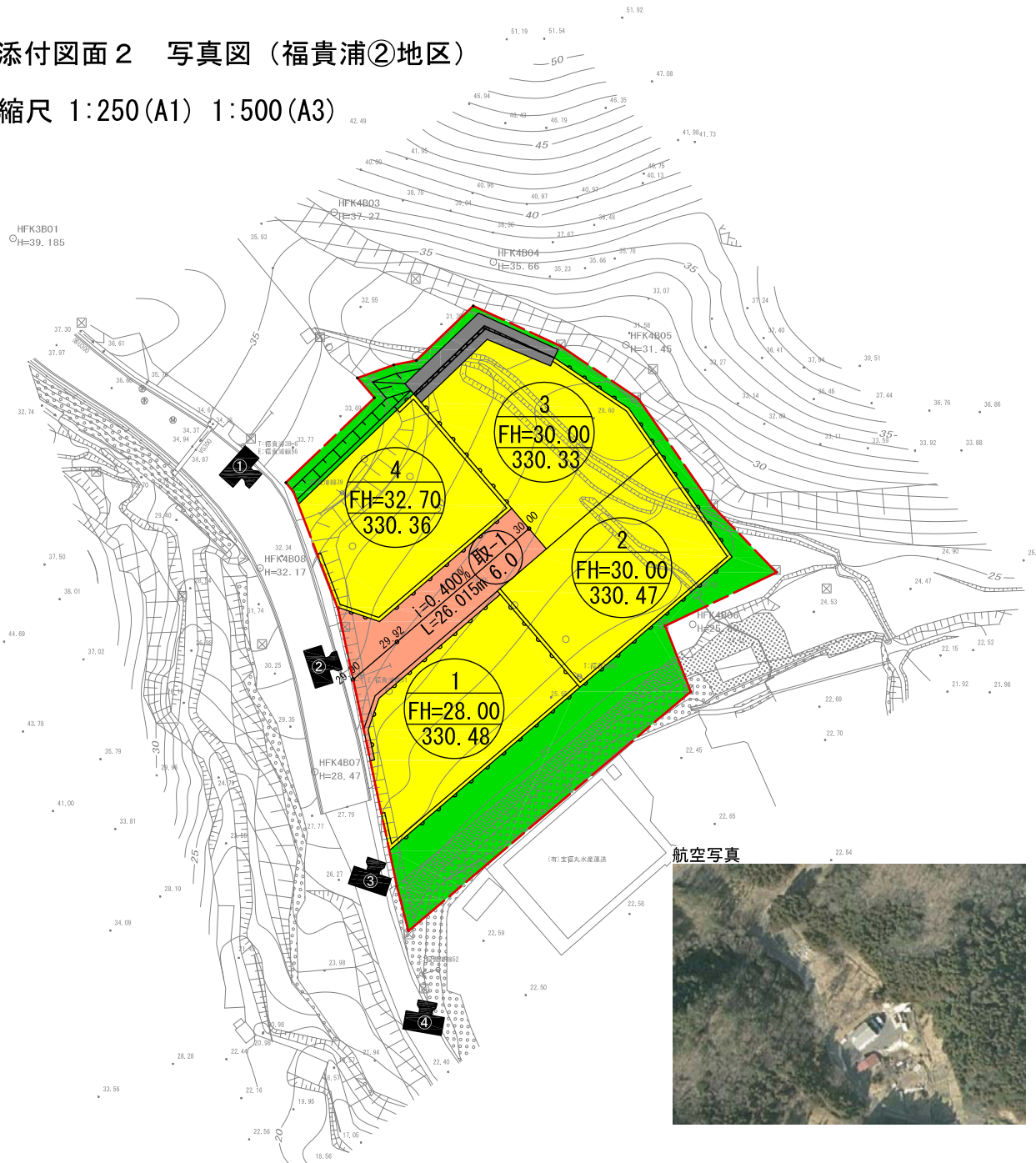


写真 NO. ④



添付図面 2 写真図 (福貴浦②地区)

縮尺 1:250 (A1) 1:500 (A3)



凡例

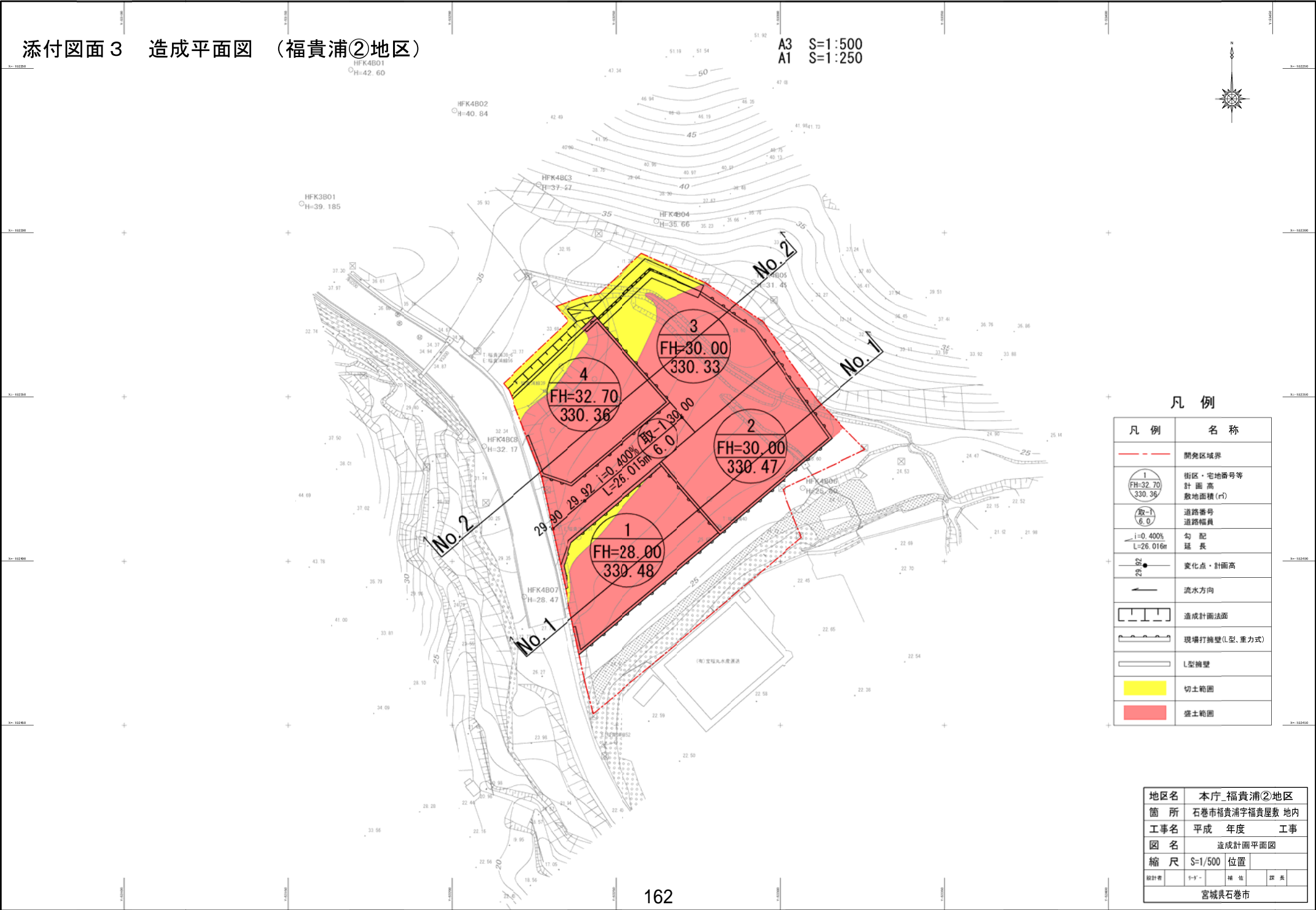
凡例	名称
	開発区域界
	住宅地(戸建)
	区画道路
	緑地、法面
	擁壁



地区名	本庁_福貴浦②地区		
箇所	石巻市福貴浦宇福貴屋敷 地内		
工事名	平成	年度	工事
図名	平面図		
縮尺	S=1/500	位置	
製図者	1-1-	建設	課長
宮城県石巻市			

添付図面3 造成平面図 (福貴浦②地区)

A3 S=1:500
A1 S=1:250



凡例

凡例	名称
	開発区域界
	街区・宅地番号等 計画高 敷地面積 (㎡)
	道路番号 道路幅員
	勾配 延長
	変化点・計画高
	流水方向
	造成計画法面
	現場打擁壁(L型、重力式)
	L型擁壁
	切土範囲
	盛土範囲

地区名	本庁_福貴浦②地区		
箇所	石巻市福貴浦宇福貴屋敷 地内		
工事名	平成 年度	工事	
図名	造成計画平面図		
縮尺	S=1/500	位置	
設計者	手-1-	補佐	課長
宮城県石巻市			

添付図面 3 断面図 (福貴浦②地区)

A3:S=1:200
A1:S=1:100

NO. 2
GH=29.90
FH=

4
FH=32.70
330.36

3
FH=30.00
330.33

DL=25.00

D= 20.000
NO. 1
GH=26.30
FH=

1
FH=28.00
330.48

2
FH=30.00
330.47

DL=20.00

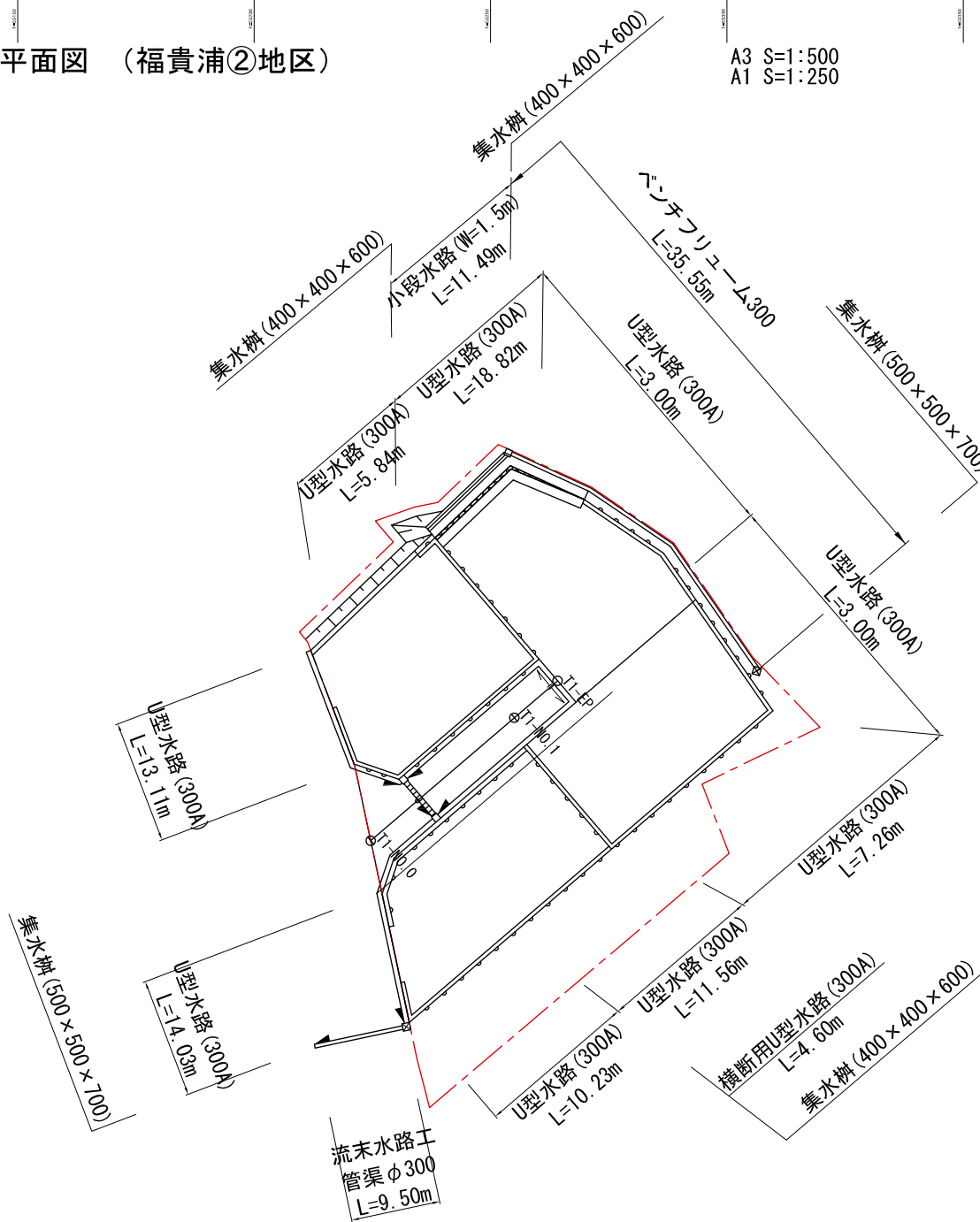
凡例

凡例	名称
	切土
	盛土

地区名	本庁 福貴浦②地区		
箇所	石巻市福貴浦字福貴屋敷 地内		
工事名	平成 年度	工事	
図名	造成計画断面図		
縮尺	S=1/200	位置	
設計者	9-9-	補佐	課長
宮城県石巻市			

添付図面3 道路排水施設平面図 (福貴浦②地区)

A3 S=1:500
A1 S=1:250



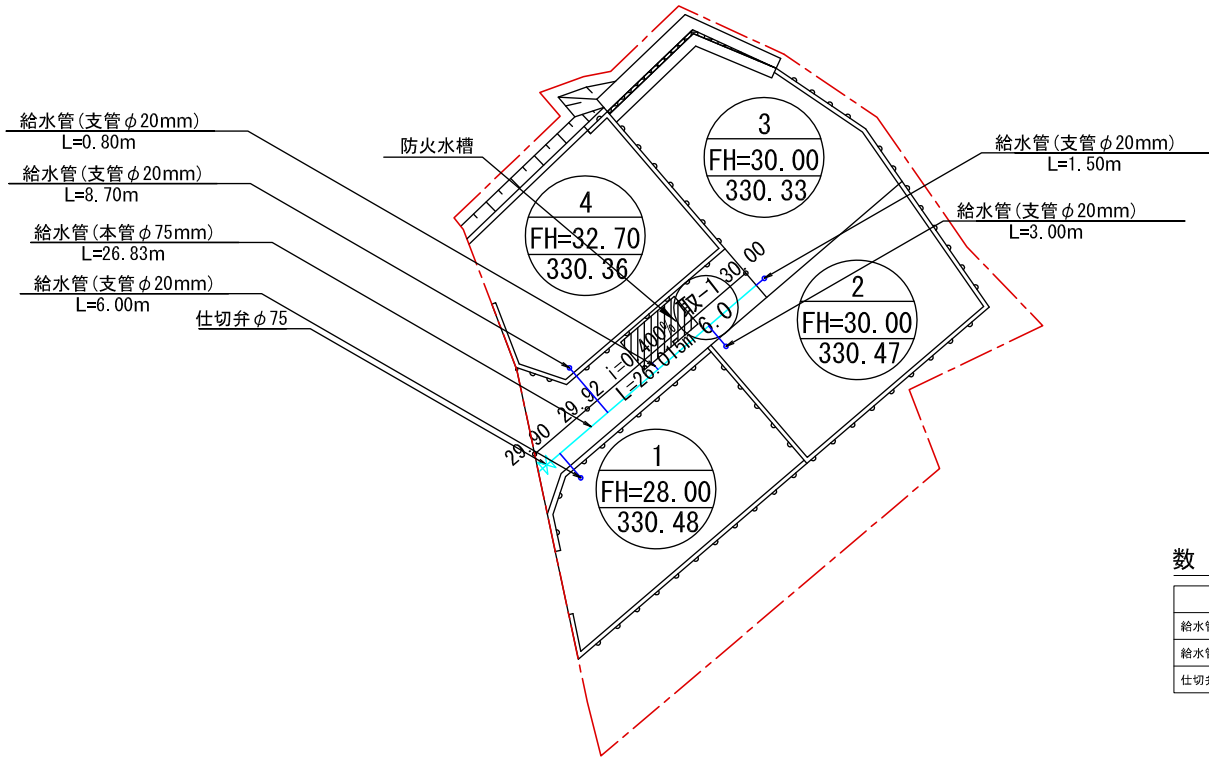
凡例

	開発境界
	地区内排水対象区域
	地区外排水流入区域
	道路番号 道路幅員
	道路勾配 道路延長
	勾配変化点・計画高
	街区距離
	管渠
	U形側溝
	横断側溝
	集水樹(300×300×495)
	集水樹(400×400×600)
	集水樹(500×500×700)

地区名	本庁_福貴浦②地区		
箇所	石巻市福貴浦字福貴屋敷 地内		
工事名	平成	年度	工事
図名	道路排水施設平面図		
縮尺	S=1/500	位置	
製図者	りー	補佐	整法
宮城県石巻市			

添付図面 3 給水平面図 (福貴浦②地区)

A3 S=1:500
A1 S=1:250



凡例

	開発境界
	給水管(本管 φ75mm)
	給水管(支管 φ20mm)
	仕切弁 φ75
	空気弁

数量表

名称	形状寸法	数量	単位	摘要
給水管	φ75mm	26.83	m	
給水管	φ20mm	19.20	m	
仕切弁	φ75mm	1.00	個	

地区名	本庁_福貴浦②地区		
箇所	石巻市福貴浦宇福貴屋敷 地内		
工事名	平成 年度	工事	
図名	給水施設計画平面図		
縮尺	S=1/500	位置	
製図者	1-1-	検査	部長
宮城県石巻市			

添付図面3 緑地計画平面図 (福貴浦②地区)

A3 S=1:500
A1 S=1:250



植生基材吹付工 (t=3cm)
斜A=34.2m²
(平A=28.47m²)

張コンクリート工
A=81.35m²

防火水槽

防草シート張工2
A=27.14m²

ゴミ置場

防草シート張工1
A=116.47m²

凡例

	開発境界
	植生基材吹付工
	防草シート張工
	張コンクリート

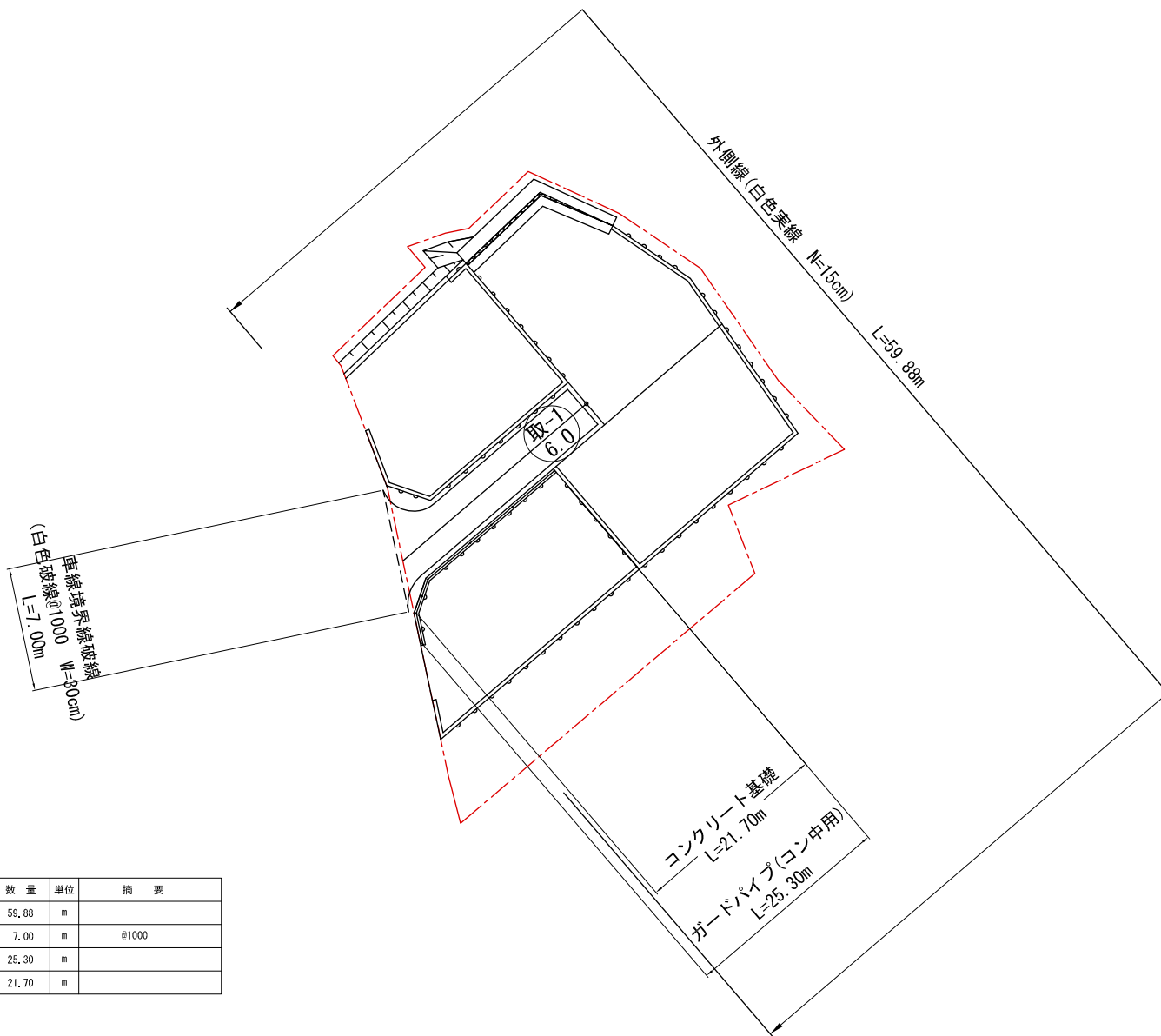
数量表

名称	形状寸法	数量	単位	摘要
植生基材吹付工	t=3cm	34.2	m ²	
防草シート張工		143.61	m ²	
張コンクリート		81.35	m ²	

地区名	本庁_福貴浦②地区		
箇所	石巻市福貴浦字福貴屋敷 地内		
工事名	平成	年度	工事
図名	緑地計画平面図		
縮尺	S=1/500	位置	
製図者		検査者	
宮城県石巻市			

添付図面3 安全施設・路面標示工平面図 (福貴浦②地区)

A3 S=1:500
A1 S=1:250



数量表

名称	形状寸法	数量	単位	摘要
外側線	白色実線 W=15cm	59.88	m	
車線境界線	白色破線 W=30cm	7.00	m	@1000
ガードパイプ	Gp-B-2B4	25.30	m	
コンクリート基礎		21.70	m	

地区名	本庁_福貴浦②地区		
箇所	石巻市福貴浦字福貴屋敷 地内		
工事名	平成	年度	工事
図名	安全施設工・路面標示工平面図		
縮尺	S=1/500	位置	
製図者		検校	監長
宮城県石巻市			

写真 NO. ①



写真 NO. ②



写真 NO. ③

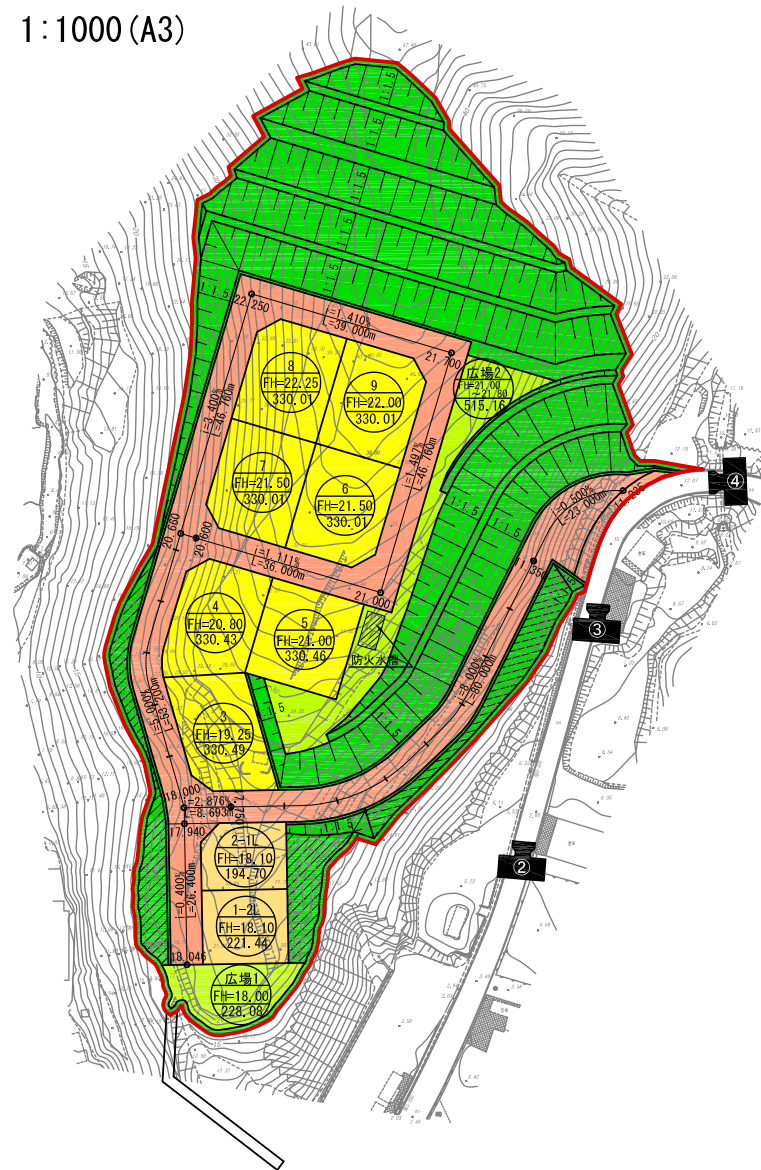


写真 NO. ④



添付図面 2 写真図 (福貴浦③地区)

縮尺 1:500 (A1) 1:1000 (A3)



航空写真



凡例

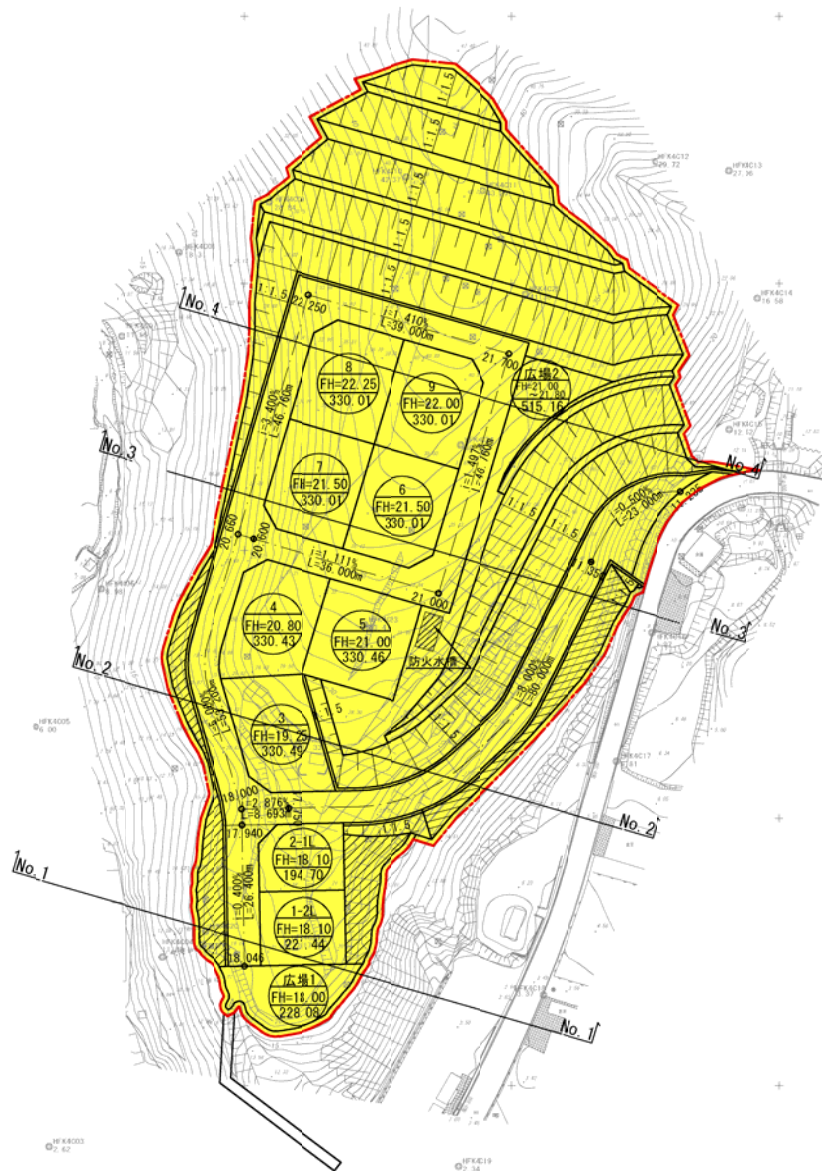
凡例	名称
	開発区域界
	住宅地(戸建)
	住宅地(公営)
	区画道路
	広場
	緑地、法面
	防火水槽

地区名	本庁_福貴浦③地区		
箇所	石巻市福貴浦小田浜ほか1字 地内		
工事名	平成	年度	工事
図名	平面図		
縮尺	S=1/1000	位置	
製作者		調査	製図
宮城県石巻市			



添付図面3 造成平面図 (福貴浦③地区)

A3 S=1:1000
A1 S=1:500



凡例

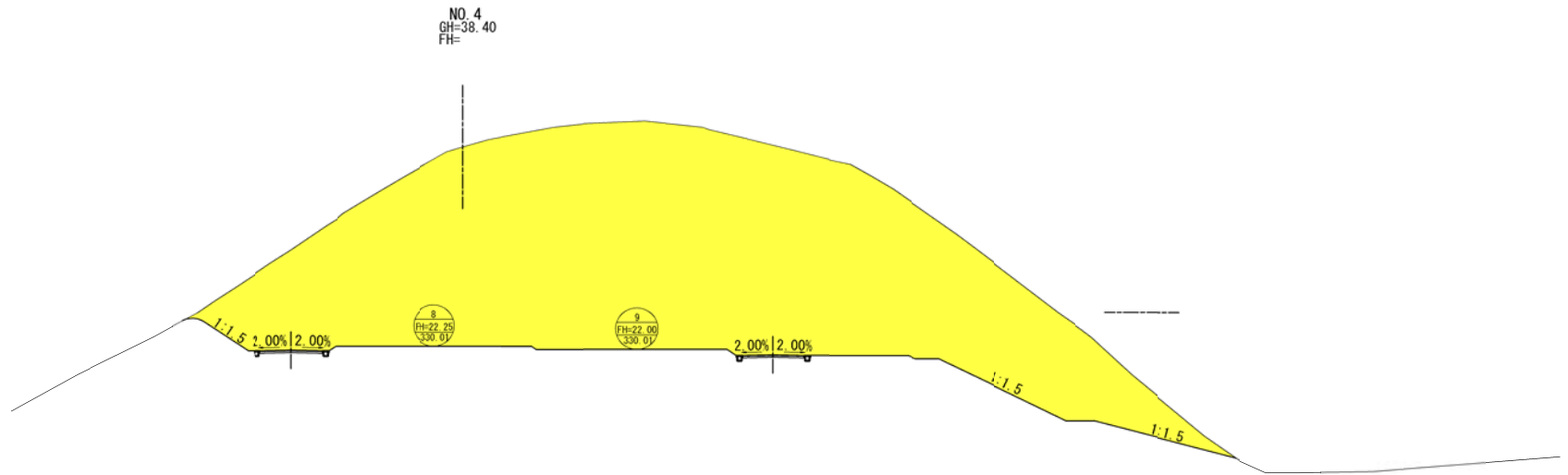
凡例	名称
	開発区域界
	街区・宅地番号等 計画高 敷地面積(m ²)
	勾配 延長
	変化点・計画高
	流水方向
	造成計画法面
	現場打擁壁(L型、重力式)
	L型擁壁
	切土範囲
	盛土範囲

地区名	本庁_福貴浦③地区		
箇所	石巻市福貴浦小田浜ほか1字 地内		
工事名	平成	年度	工事
図名	造成計画平面図		
縮尺	S=1/1000	位置	
設計者	平野	穂佐	謙良
	宮城県石巻市		

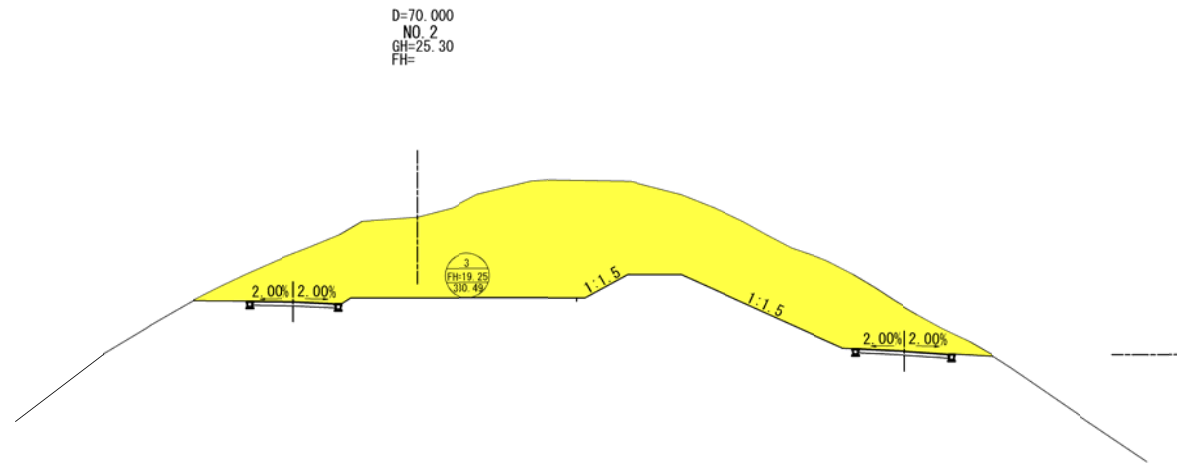
添付図面3 断面図 (福貴浦③地区)

A3:S=1:200
A1:S=1:100

DL=25.00



DL=15.00



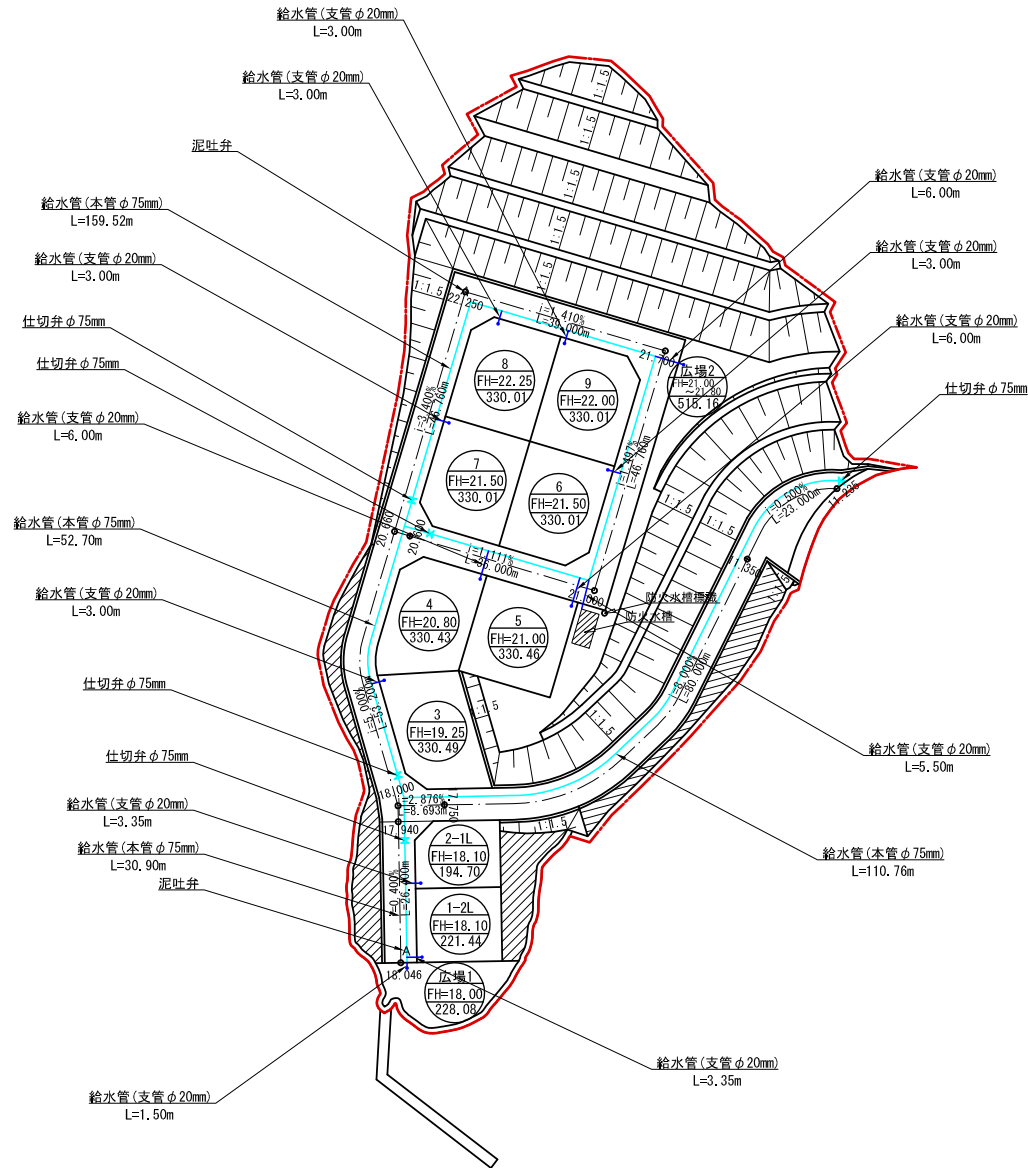
凡例

凡例	名称
	切土
	盛土

地区名	本庁_福貴浦③地区		
箇所	石巻市福貴浦小田浜ほか1字 地内		
工事名	平成	年度	工事
図名	達成計画断面図		
縮尺	S=1/200	位置	
設計者	平野	補佐	課長
宮城県石巻市			

添付図面3 給水平面図 (福貴浦③地区)

A3 S=1:1000
A1 S= 1:500



凡例

	開発境界
	給水管(本管φ75mm)
	給水管(支管φ20mm)
	止切弁φ75
	泥吐弁

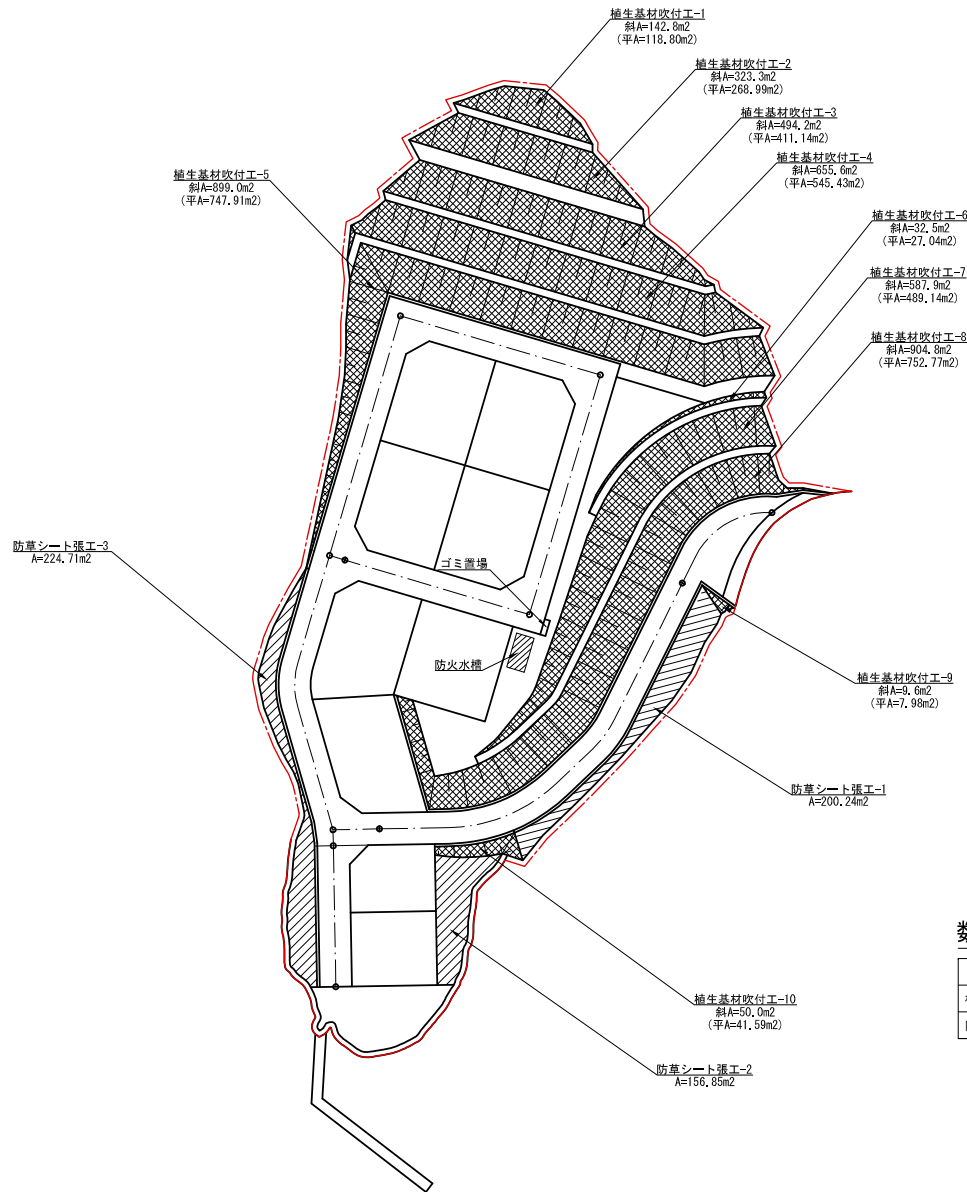
数量表

名称	形状寸法	数量	単位	摘要
給水管	φ75mm	353.88	m	(内土砂部 194.36m、岩盤部159.52m)
給水管	φ20mm	46.70	m	(内土砂部 11.50m、岩盤部 35.20m)
止切弁	φ75mm	5.00	個	(内土砂部 3基、岩盤部 2基)
泥吐弁		2.00	個	(内土砂部 1基、岩盤部 1基)

地区名	本庁_福貴浦③地区		
箇所	石巻市福貴浦小田浜ほか1字 地内		
工事名	平成 年度	工事	
図名	給水施設計画平面図		
縮尺	S=1/1000	位置	
設計者	伊藤	補佐	藤原
宮城県石巻市			

添付図面3 緑地計画平面図 (福貴浦③地区)

A3 S=1:1000
A1 S= 1:500



凡例

	開発境界
	植生基材吹付工
	防草シート張工

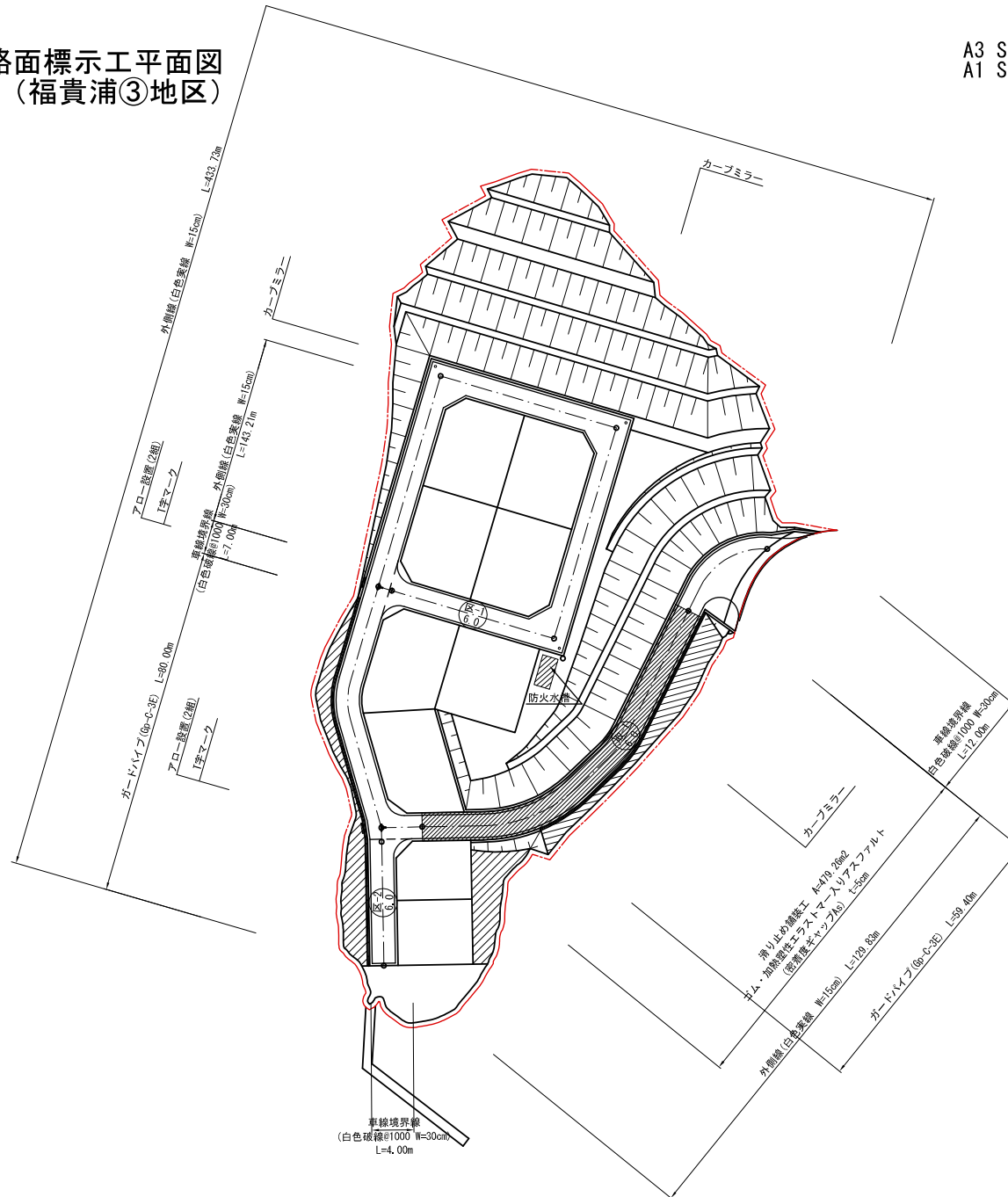
数量表

名称	形状寸法	数量	単位	摘要
植生基材吹付	t=5cm	4089.7	m ³	
防草シート張工		581.80	m ²	

地区名	本庁_福貴浦③地区
箇所	石巻市福貴浦小田浜ほか1字 地内
工事名	平成 年度 工事
図名	緑地計画平面図
縮尺	S=1/1000 位置
製図者	1/1- 課長 部長
宮城県石巻市	

添付図面3 安全施設・路面標示工平面図
(福貴浦③地区)

A3 S=1:1000
A1 S= 1:500



数量表

名称	形状寸法	数量	単位	摘要
外側線	白色実線 W=15cm	706.77	m	
車線境界線	白色破線 W=30cm	23.00	m	@1000
T字マーク	白色実線 W=30cm	12.00	m	換算施工長6m/1箇所
滑り止め舗装	密度度キ ヲッ As t=5cm	479.26	㎡	3'4加熱型性巧スチー入り 7377t
アロー		4.00	組	
ガードパイプ	Gp-C-3E	139.40	m	
カーブミラー		3.00	本	

地区名	本庁_福貴浦③地区
箇所	石巻市福貴浦小田浜ほか1字 地内
工事名	平成 年度 工事
図名	安全施設・路面標示工平面図
縮尺	S=1/1000 位置
製図者	1-1- 課長 課長
宮城県石巻市	