

様式第10 法第49条第4項第1号関係（都市計画法第29条第1項・2項の開発許可）

都市計画法第29条第1項又は第2項の許可に関する事項

|  |  |                              |
|--|--|------------------------------|
| 開発行為をしようとする者 住所 石巻市穀町14番1号<br>氏名 石巻市長 亀山 紘 印 |  | ※手数料欄                        |
| 開発行為の概要                                      | 1 開発区域に含まれる地域の名称                       | 石巻市桃浦字井戸入38-1番<br>外32筆（桃浦地区） |
|  | 2 開発区域の面積                              | 16,375 平方メートル                |
|  | 3 予定建築物等の用途                            | 住宅、集会所                       |
|  | 4 工事施行者住所氏名                            |                              |
|  | 5 工事着手予定年月日                            | 平成25年 9月 1日                  |
|  | 6 工事完了予定年月日                            | 平成27年 3月10日                  |
|  | 7 自己の居住の用に供するもの、自己の業務の用に供するもの、その他のものの別 | その他のもの                       |
|  | 8 都市計画法第34条の該当号及び該当する理由                |                              |
|  | 9 その他必要な事項                             |                              |
| ※ 受付番号                                       | 年 月 日 第 号                              |                              |
| ※ 同意に付した条件                                   |  |                              |
| ※ 同意番号                                       | 年 月 日 第 号                              |                              |

- 備考
- 1 開発行為をしようとする者又は工事施行者が法人である場合には、氏名は、その法人の名称及び代表者の氏名を記載すること。
  - 2 開発行為をしようとする者が被災関連市町村等である場合には、住所の記載及び押印を省略することができる。
  - 3 ※印のある欄は記載しないこと。
  - 4 「法第34条の該当号及び該当する理由」の欄は、申請に係る開発行為が市街化調整区域内において行われる場合に記載すること。
  - 5 「その他必要な事項」の欄には、開発行為を行うことについて、都市計画法その他の法令による許可、認可等をする場合には、その手続の状況を記載すること。

様式第5号（第4条関係）

設 計 説 明 書 （ そ の 1 ）

|                |  |  |                             |                          |                          |                          |                       |                          |                         |
|----------------|--|--|-----------------------------|--------------------------|--------------------------|--------------------------|-----------------------|--------------------------|-------------------------|
| 開発区域に含まれる地域の名称 |  | 石巻市桃浦字井戸入38-1ほか32筆                         |                             |                          |                          |                          |                       |                          |                         |
| 設計の方針          |  | 桃浦浜地区の高台移転地として、約1.6haの造成を行い安全で快適な住宅地の形成を図る |                             |                          |                          |                          |                       |                          |                         |
| 地域地区等          | イ 市街化区域<br>ロ 市街化調整区域<br>ハ 非線引き都市計画区域<br>ニ 準都市計画区域<br>⑤ 都市計画区域及び準都市計画区域外の区域 | 用途地域等                                      |                             |                          |                          |                          |                       |                          |                         |
|                | 宅地造成工事規制区域   | 内 ⑥  |                             | その他                      |                          |                          |                       |                          |                         |
| 工区分            | 工 区  | 第 工区                                       | 第 工区                        | 第 工区                     | 第 工区                     | 計                        |                       |                          |                         |
|                | 地名及び地番   | 桃浦井戸入38-1外32筆                              |                             |                          |                          |                          |                       |                          |                         |
|                | 面積   | m <sup>2</sup><br>16,375                   | m <sup>2</sup>              | m <sup>2</sup>           | m <sup>2</sup>           | m <sup>2</sup><br>15,890 |                       |                          |                         |
| 開発区域の土地の現状     | 地目別  | 地 目  | 宅 地                         | 農 地                      | 山 林                      | 法定外公共物                   | その他                   | 計                        |                         |
|                |  | 面積   | m <sup>2</sup><br>1,296     | m <sup>2</sup><br>384    | m <sup>2</sup><br>13,456 | m <sup>2</sup><br>434    | m <sup>2</sup><br>805 | m <sup>2</sup><br>16,375 |                         |
|                |  | 割合   | %<br>7.9                    | %<br>2.3                 | %<br>82.2                | %<br>2.7                 | %<br>4.9              | %<br>100                 |                         |
|                | 所有者別   | 所有者別                                       | 自己所有                        | 買収予定                     | 他人所有                     | その他                      | 計                     |                          |                         |
|                |  | 面積   | m <sup>2</sup><br>16,375    | m <sup>2</sup>           | m <sup>2</sup>           | m <sup>2</sup>           | m <sup>2</sup>        |                          |                         |
|                |  | 割合   | %<br>100.00                 | %                        | %                        | %                        | %<br>100              |                          |                         |
| 土地利用計画         | 区分   | 宅 地 用 地                                    |                             |                          | 公 共 施 設 用 地              |                          |                       | その他                      | 計                       |
|                |  | 一般住宅                                       | 公益的施設<br>公営                 | 公益的施設<br>集会場             | 道 路                      | 公 園                      | その他                   |                          |                         |
|                |  | 面積   | m <sup>2</sup><br>1,322     | m <sup>2</sup><br>611    | m <sup>2</sup><br>215    | m <sup>2</sup><br>5,199  | m <sup>2</sup><br>323 | m <sup>2</sup>           | m <sup>2</sup><br>8,705 |
| 割合             | %<br>8.1   | %<br>3.7                                   | %<br>1.3                    | %<br>31.8                | %<br>2.0                 | %                        | %<br>53.1             | %<br>100                 |                         |
| 区画設定計          | 区 画 数  | 最大区画面積                                     |                             | 最小区画面積                   |                          | 区画の平均面積                  |                       |                          |                         |
|                | 7  | m <sup>2</sup><br>330.00                   |                             | m <sup>2</sup><br>195.00 |                          | m <sup>2</sup><br>275.85 |                       |                          |                         |
| 上水道施設          | ① 公営水道<br>② 簡易水道<br>③ 専用<br>④ ハニその他  | 消 防 水 利 施 設                                | イ 消 火 栓<br>ロ 貯 水 槽<br>ハ その他 | 計画戸数                     | 戸 建                      | 公 営                      | 計                     |                          |                         |
|                |  |  |                             |                          | 4                        | 3                        | 7                     |                          |                         |
|                |  |  |                             | 計画人口                     | 14 人                     | 人口密度                     | 9 人/ha                |                          |                         |

(注) 1 「設計の方針」の欄には、事業の目的（宅地分譲、建売住宅付分譲、社員住宅用地等）、土質関係、排水処理などについてできるだけ詳しく記入すること。

2 「工区の区分」の欄には、関係区域を工区に分けた場合のみ記入するものとし、工区が多数にわたるときは、別紙に記載のうえ添付すること。

## 設 計 説 明 書 ( そ の 2 )

### 公共施設の整備計画

| 種 類        | 番 号 | 概 要  |      |      | 管理予定者   | 用地の帰属 | 費用負担<br>の 状 況 |
|------------|-----|------|------|------|---------|-------|---------------|
|            |     | 幅 員  | 延 長  | 面 積  |         |       |               |
| 道 路 (車道)   |     | 6.0m | 688m |      | 道路課     | 石巻市   | なし            |
| 道 路 (歩道)   |     | 3.0m | 72m  |      | 道路課     | 石巻市   | なし            |
| 公園・広場      |     |      |      | 323㎡ | 都市計画課   | 石巻市   | なし            |
| 防火水槽40 t   |     |      |      |      | 防災対策課   | 石巻市   | なし            |
| 飲料水供給施設φ75 |     |      | 680m |      | 広域水道企業団 | 石巻市   | なし            |

### 公益的施設の整備計画

| 公益的施設の名称 | 敷 地 面 積 | 管理予定者 | 計画の概要 (建設時期等) |
|----------|---------|-------|---------------|
|          |         |       |               |

(注) 1 「公共施設の整備計画」には、都市計画法第4条第14項及び同法施行令第1条の2に定める公共施設について記入すること。

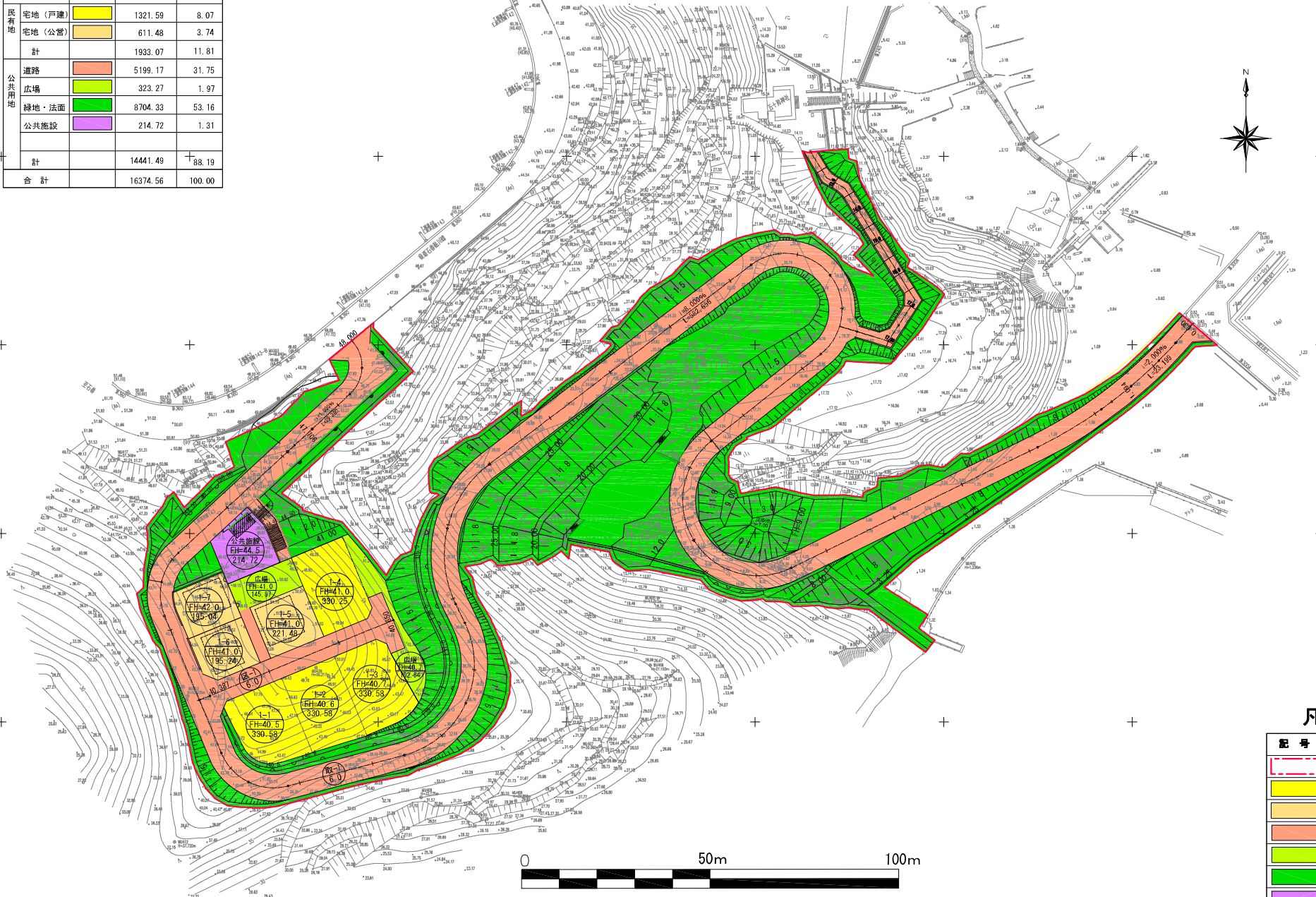
2 「公共施設の整備計画」の番号は、図面記載の番号と一致させること。

# 桃浦地区 土地利用計画図

A3 S=1:1,000  
A1 S=1:500

## ±土地利用面積

| 名称   | 記号       | 面積(m <sup>2</sup> ) | 比率(%)  |
|------|----------|---------------------|--------|
| 民有地  | 宅地(戸建)   | 1321.59             | 8.07   |
|      | 宅地(公営)   | 611.48              | 3.74   |
|      | 計        | 1933.07             | 11.81  |
| 公共用地 | 道路       | 5199.17             | 31.75  |
|      | 広場       | 323.27              | 1.97   |
|      | 緑地・法面    | 8704.33             | 53.16  |
|      | 公共施設     | 214.72              | 1.31   |
| 計    | 14441.49 | 88.19               |        |
| 合計   |          | 16374.56            | 100.00 |



### 凡例

| 記号 | 名称      |
|----|---------|
|    | 開発境界    |
|    | 住宅地(戸建) |
|    | 住宅地(公営) |
|    | 取付・区画道路 |
|    | 広場      |
|    | 緑地・法面   |
|    | 集会所     |
|    | 防火水槽    |

様式第10 法第49条第4項第1号関係（都市計画法第29条第1項・2項の開発許可）

都市計画法第29条第1項又は第2項の許可に関する事項

|  |  |                        |
|--|--|------------------------|
| 開発行為をしようとする者 住所 石巻市穀町14番1号<br>氏名 石巻市長 亀山 紘 印 |  | ※手数料欄                  |
| 開発行為の概要                                      | 1 開発区域に含まれる地域の名称                       | 石巻市寄磯浜大松10番外18筆（寄磯浜地区） |
|  | 2 開発区域の面積                              | 25,440 平方メートル          |
|  | 3 予定建築物等の用途                            | 住宅、集会所                 |
|  | 4 工事施行者住所氏名                            |                        |
|  | 5 工事着手予定年月日                            | 平成25年 9月 1日            |
|  | 6 工事完了予定年月日                            | 平成27年 3月10日            |
|  | 7 自己の居住の用に供するもの、自己の業務の用に供するもの、その他のものの別 | その他のもの                 |
|  | 8 都市計画法第34条の該当号及び該当する理由                |                        |
|  | 9 その他必要な事項                             |                        |
| ※ 受付番号                                       | 年 月 日 第 号                              |                        |
| ※ 同意に付した条件                                   |  |                        |
| ※ 同意番号                                       | 年 月 日 第 号                              |                        |

- 備考
- 1 開発行為をしようとする者又は工事施行者が法人である場合には、氏名は、その法人の名称及び代表者の氏名を記載すること。
  - 2 開発行為をしようとする者が被災関連市町村等である場合には、住所の記載及び押印を省略することができる。
  - 3 ※印のある欄は記載しないこと。
  - 4 「法第34条の該当号及び該当する理由」の欄は、申請に係る開発行為が市街化調整区域内において行われる場合に記載すること。
  - 5 「その他必要な事項」の欄には、開発行為を行うことについて、都市計画法その他の法令による許可、認可等をする場合には、その手続の状況を記載すること。

様式第5号（第4条関係）

設 計 説 明 書 （ そ の 1 ）

|                |  |  |                               |                          |                          |                                      |                          |                          |   |
|----------------|--|--|-------------------------------|--------------------------|--------------------------|--------------------------------------|--------------------------|--------------------------|---|
| 開発区域に含まれる地域の名称 |  | 石巻市寄磯浜大松10ほか18筆                              |                               |                          |                          |                                      |                          |                          |   |
| 設計の方針          |  | 寄磯浜地区の高台移転地として、約2.5haの切土造成を行い安全で快適な住宅地の形成を図る |                               |                          |                          |                                      |                          |                          |   |
| 地域地区等          | イ 市街化区域<br>ハ 非線引き都市計画区域<br>⓪ 都市計画区域及び準都市計画区域外の区域 | ロ 市街化調整区域<br>ニ 準都市計画区域                       | 用途地域等                         |                          |                          |                                      |                          |                          |   |
|                | 宅地造成工事規制区域                                       | 内  | ⓪                             | その他                      |                          |                                      |                          |                          |   |
| 工区区分           | 工 区  | 第 工区   | 第 工区                          | 第 工区                     | 第 工区                     | 計                                    |                          |                          |   |
|                | 地名及び地番   | 寄磯浜大松10外18筆                                  |                               |                          |                          |                                      |                          |                          |   |
|                | 面積   | m <sup>2</sup><br>25,440                     | m <sup>2</sup>                | m <sup>2</sup>           | m <sup>2</sup>           | m <sup>2</sup><br>25,440             |                          |                          |   |
| 開発区域の土地の現状     | 地目別  | 地 目  | 宅 地                           | 農 地                      | 山 林                      | 法定外公共物                               | その他                      | 計                        |   |
|                |  | 面積   | m <sup>2</sup>                | m <sup>2</sup>           | m <sup>2</sup><br>23,017 | m <sup>2</sup>                       | m <sup>2</sup><br>2,423  | m <sup>2</sup><br>25,440 |   |
|                |  | 割合   | %                             | %                        | %<br>90.5                | %                                    | %<br>9.5                 | %<br>100                 |   |
|                | 所有者別   | 所有者別   | 自己所有                          | 買収予定                     | 他人所有                     | その他                                  | 計                        |                          |   |
|                |  | 面積   | m <sup>2</sup>                | m <sup>2</sup><br>23,902 | m <sup>2</sup>           | m <sup>2</sup><br>(市有地・県有地)<br>1,538 | m <sup>2</sup><br>25,440 |                          |   |
|                |  | 割合   | %                             | %<br>94.0                | %                        | %<br>6.0                             | %<br>100                 |                          |   |
| 土地利用計画         | 区分   | 宅 地 用 地                                      |                               |                          | 公 共 施 設 用 地              |                                      |                          | その他                      | 計 |
|                |  | 一般住宅   | 住宅以外                          | 公益的施設                    | 道 路                      | 公 園                                  | その他                      |                          |   |
|                |  | m <sup>2</sup><br>4,937                      | m <sup>2</sup>                | m <sup>2</sup><br>201    | m <sup>2</sup><br>6,250  | m <sup>2</sup><br>1,213              | m <sup>2</sup>           |                          |   |
| 割合             | %<br>19.4  | %  | %<br>0.8                      | %<br>24.6                | %<br>4.8                 | %                                    | %<br>50.4                | %<br>100                 |   |
| 区画設定計          | 区 画 数  | 最大区画面積                                       |                               | 最小区画面積                   |                          | 区画の平均面積                              |                          |                          |   |
|                | 区画<br>17   | m <sup>2</sup><br>330                        |                               | m <sup>2</sup><br>195    |                          | m <sup>2</sup><br>290                |                          |                          |   |
| 上水道施設          | ⓪ 公 営 水 道<br>ハ 簡 易 水 道<br>ニ 専 用 水 道<br>その他       | 消 防 水 利 施 設                                  | イ 消 火 栓<br>⓪ 貯 水 槽<br>ハ そ の 他 | 計 画 戸 数                  | 戸 建                      | 共 同                                  | 計                        |                          |   |
|                |  |  |                               |                          | 17                       |                                      |                          |                          |   |
|                |  |  |                               | 計画人口                     | 69 人                     | 人口密度                                 | 27.1 人/ha                |                          |   |

- (注) 1 「設計の方針」の欄には、事業の目的（宅地分譲、建売住宅付分譲、社員住宅用地等）、土質関係、排水処理などについてできるだけ詳しく記入すること。
- 2 「工区の区分」の欄には、関係区域を工区に分けた場合のみ記入するものとし、工区が多数にわたるときは、別紙に記載のうえ添付すること。

## 設 計 説 明 書 ( そ の 2 )

### 公共施設の整備計画

| 種 類        | 番 号 | 概 要  |        |                     | 管理予定者   | 用地の帰属 | 費用負担<br>の 状 況 |
|------------|-----|------|--------|---------------------|---------|-------|---------------|
|            |     | 幅 員  | 延 長    | 面 積                 |         |       |               |
| 道 路        |     | 6.0m | 1,016m | 6,250m <sup>2</sup> | 道路課     | 石巻市   | なし            |
| 公園・広場      |     |      |        | 1,213m <sup>2</sup> | 都市計画課   | 石巻市   | なし            |
| 防火水槽40 t   |     |      | 1基     |                     | 防災対策課   | 石巻市   | なし            |
| 飲料水供給施設φ75 |     |      | 1,034m |                     | 広域水道企業団 | 石巻市   | なし            |

### 公益的施設の整備計画

| 公益的施設の名称 | 敷 地 面 積 | 管理予定者 | 計画の概要（建設時期等） |
|----------|---------|-------|--------------|
|          |         |       |              |

(注) 1 「公共施設の整備計画」には、都市計画法第4条第14項及び同法施行令第1条の2に定める公共施設について記入すること。

2 「公共施設の整備計画」の番号は、図面記載の番号と一致させること。



# 土地利用計画図

A1 S= 1: 500  
A3 S= 1: 1000

石

寄

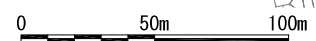
## 土地利用面積

| 名称   | 記号      | 面積(m <sup>2</sup> ) | 比率(%)  |
|------|---------|---------------------|--------|
| 民有地  | 住宅地(戸建) | 3,636.80            | 14.30  |
|      | 住宅地(公営) | 1,300.00            | 5.11   |
|      | 計       | 4,936.80            | 19.41  |
| 公共用地 | 区画道路    | 6,249.80            | 24.56  |
|      | 公園・広場   | 1,213.06            | 4.77   |
|      | 緑地・法面   | 12,840.16           | 50.47  |
|      | 集会所     | 200.72              | 0.79   |
|      | 擁壁      | 0.0                 | 0.00   |
|      | 水路敷     | 0.0                 | 0.00   |
|      | 計       | 20,503.74           | 80.59  |
| 合計   |         | 25,440.54           | 100.00 |

## 凡例

| 記号     | 名称      |
|--------|---------|
| (赤線)   | 開発区域界   |
| (黄色)   | 住宅地(戸建) |
| (オレンジ) | 住宅地(公営) |
| (赤線)   | 区画道路    |
| (緑)    | 公園・広場   |
| (緑)    | 緑地・法面   |
| (紫)    | 集会所     |
| (点線)   | 防火水槽    |

|        |             |    |    |
|--------|-------------|----|----|
| 地区名    | 寄磯浜地区       |    |    |
| 箇所     | 地内          |    |    |
| 工事名    | 平成          | 年度 | 工事 |
| 図名     | 土地利用計画図     |    |    |
| 縮尺     | A1 S=1/500  | 位置 |    |
|        | A3 S=1/1000 |    |    |
| 図番     |             | 図番 |    |
| 宮城県石巻市 |             | 図番 |    |





様式第10 法第49条第4項第1号関係（都市計画法第29条第1項・2項の開発許可）

都市計画法第29条第1項又は第2項の許可に関する事項

|  |  |                          |
|--|--|--------------------------|
| 開発行為をしようとする者 住所 石巻市穀町14番1号<br>氏名 石巻市長 亀山 紘 印 |  | ※手数料欄                    |
| 開発行為の概要                                      | 1 開発区域に含まれる地域の名称                       | 石巻市大谷川浜小浜山5番外19筆（大谷川浜地区） |
|  | 2 開発区域の面積                              | 17,416 平方メートル            |
|  | 3 予定建築物等の用途                            | 住宅、集会所                   |
|  | 4 工事施行者住所氏名                            |                          |
|  | 5 工事着手予定年月日                            | 平成25年 9月 1日              |
|  | 6 工事完了予定年月日                            | 平成27年 3月10日              |
|  | 7 自己の居住の用に供するもの、自己の業務の用に供するもの、その他のものの別 | その他のもの                   |
|  | 8 都市計画法第34条の該当号及び該当する理由                |                          |
|  | 9 その他必要な事項                             |                          |
| ※ 受付番号                                       | 年 月 日 第 号                              |                          |
| ※ 同意に付した条件                                   |  |                          |
| ※ 同意番号                                       | 年 月 日 第 号                              |                          |

- 備考
- 1 開発行為をしようとする者又は工事施行者が法人である場合には、氏名は、その法人の名称及び代表者の氏名を記載すること。
  - 2 開発行為をしようとする者が被災関連市町村等である場合には、住所の記載及び押印を省略することができる。
  - 3 ※印のある欄は記載しないこと。
  - 4 「法第34条の該当号及び該当する理由」の欄は、申請に係る開発行為が市街化調整区域内において行われる場合に記載すること。
  - 5 「その他必要な事項」の欄には、開発行為を行うことについて、都市計画法その他の法令による許可、認可等をする場合には、その手続の状況を記載すること。

様式第5号（第4条関係）

設 計 説 明 書 （ そ の 1 ）

|                |  |   |                             |                          |                          |                                      |                          |                          |   |
|----------------|--|---|-----------------------------|--------------------------|--------------------------|--------------------------------------|--------------------------|--------------------------|---|
| 開発区域に含まれる地域の名称 |  | 石巻市大谷川浜小浜山5ほか19筆                              |                             |                          |                          |                                      |                          |                          |   |
| 設計の方針          |  | 大谷川浜地区の高台移転地として、約1.7haの切土造成を行い安全で快適な住宅地の形成を図る |                             |                          |                          |                                      |                          |                          |   |
| 地域地区等          | イ 市街化区域<br>ロ 市街化調整区域<br>ハ 非線引き都市計画区域<br>ニ 準都市計画区域<br>⑤ 都市計画区域及び準都市計画区域外の区域 | 用途地域等   |                             |                          |                          |                                      |                          |                          |   |
|                | 宅地造成工事規制区域   | 内 ⑥   |                             | その他                      |                          |                                      |                          |                          |   |
| 工区分            | 工 区  | 第 工区  | 第 工区                        | 第 工区                     | 第 工区                     | 計                                    |                          |                          |   |
|                | 地名及び地番   | 大谷川浜小浜山5外19筆                                  |                             |                          |                          |                                      |                          |                          |   |
|                | 面積   | m <sup>2</sup><br>17,416                      | m <sup>2</sup>              | m <sup>2</sup>           | m <sup>2</sup>           | m <sup>2</sup><br>17,416             |                          |                          |   |
| 開発区域の土地の現状     | 地目別  | 地 目   | 宅 地                         | 農 地                      | 山 林                      | 法定外公共物                               | その他                      | 計                        |   |
|                |  | 面積  | m <sup>2</sup><br>57        | m <sup>2</sup>           | m <sup>2</sup><br>15,482 | m <sup>2</sup><br>3                  | m <sup>2</sup><br>1,874  | m <sup>2</sup><br>17,416 |   |
|                |  | 割合  | %<br>0.3                    | %                        | %<br>88.9                | %<br>0.0                             | %<br>10.8                | %<br>100                 |   |
|                | 所有者別   | 所有者別  | 自己所有                        | 買収予定                     | 他人所有                     | その他                                  | 計                        |                          |   |
|                |  | 面積  | m <sup>2</sup>              | m <sup>2</sup><br>16,287 | m <sup>2</sup>           | m <sup>2</sup><br>(市有地・県有地)<br>1,129 | m <sup>2</sup><br>17,416 |                          |   |
|                |  | 割合  | %                           | %<br>93.5                | %                        | %<br>6.5                             | %<br>100                 |                          |   |
| 土地利用計画         | 区分   | 宅 地 用 地                                       |                             |                          | 公 共 施 設 用 地              |                                      |                          | その他                      | 計 |
|                |  | 一般住宅  | 住宅以外                        | 公益的施設                    | 道 路                      | 公 園                                  | その他                      |                          |   |
|                |  | m <sup>2</sup><br>4,489                       | m <sup>2</sup>              | m <sup>2</sup><br>267    | m <sup>2</sup><br>4,394  | m <sup>2</sup><br>620                | m <sup>2</sup><br>18     |                          |   |
| 割合             | %<br>25.8  | %   | %<br>1.5                    | %<br>25.2                | %<br>3.6                 | %<br>43.9                            | %<br>100                 |                          |   |
| 区画設定計          | 区 画 数  | 最大区画面積  |                             | 最小区画面積                   |                          | 区画の平均面積                              |                          |                          |   |
|                | 区画<br>28   | m <sup>2</sup><br>330                         |                             | m <sup>2</sup><br>195    |                          | m <sup>2</sup><br>321                |                          |                          |   |
| 上水道施設          | ① 公営水道<br>② 簡易水道<br>③ 専用<br>④ ハニその他  | 消 防 水 利 施 設                                   | イ 消 火 栓<br>ロ 貯 水 槽<br>ハ その他 | 計画戸数                     | 戸 建                      | 共 同                                  | 計                        |                          |   |
|                |  |   |                             |                          | 14                       |                                      |                          |                          |   |
|                |  |   |                             | 計画人口                     | 41 人                     | 人口密度                                 | 23.5 人/ha                |                          |   |

- (注) 1 「設計の方針」の欄には、事業の目的（宅地分譲、建売住宅付分譲、社員住宅用地等）、土質関係、排水処理などについてできるだけ詳しく記入すること。
- 2 「工区の区分」の欄には、関係区域を工区に分けた場合のみ記入するものとし、工区が多数にわたるときは、別紙に記載のうえ添付すること。

## 設 計 説 明 書 ( そ の 2 )

### 公共施設の整備計画

| 種 類        | 番 号 | 概 要          |              |  | 管理予定者   | 用地の帰属 | 費用負担<br>の 状 況 |
|------------|-----|--------------|--------------|--|---------|-------|---------------|
|            |     | 幅 員          | 延 長          | 面 積                                      |         |       |               |
| 道 路        |     | 6.0m<br>3.0m | 394m<br>166m | 4,394m <sup>2</sup><br>499m <sup>2</sup> | 道路課     | 石巻市   | なし            |
| 公園・広場      |     |              |              | 620m <sup>2</sup>                        | 都市計画課   | 石巻市   | なし            |
| 防火水槽40 t   |     |              | 1基           |  | 防災対策課   | 石巻市   | なし            |
| 飲料水供給施設φ75 |     |              | 281m         |  | 広域水道企業団 | 石巻市   | なし            |

### 公益的施設の整備計画

| 公益的施設の名称 | 敷 地 面 積 | 管理予定者 | 計画の概要（建設時期等） |
|----------|---------|-------|--------------|
|          |         |       |              |

(注) 1 「公共施設の整備計画」には、都市計画法第4条第14項及び同法施行令第1条の2に定める公共施設について記入すること。

2 「公共施設の整備計画」の番号は、図面記載の番号と一致させること。

# 土地利用計画図

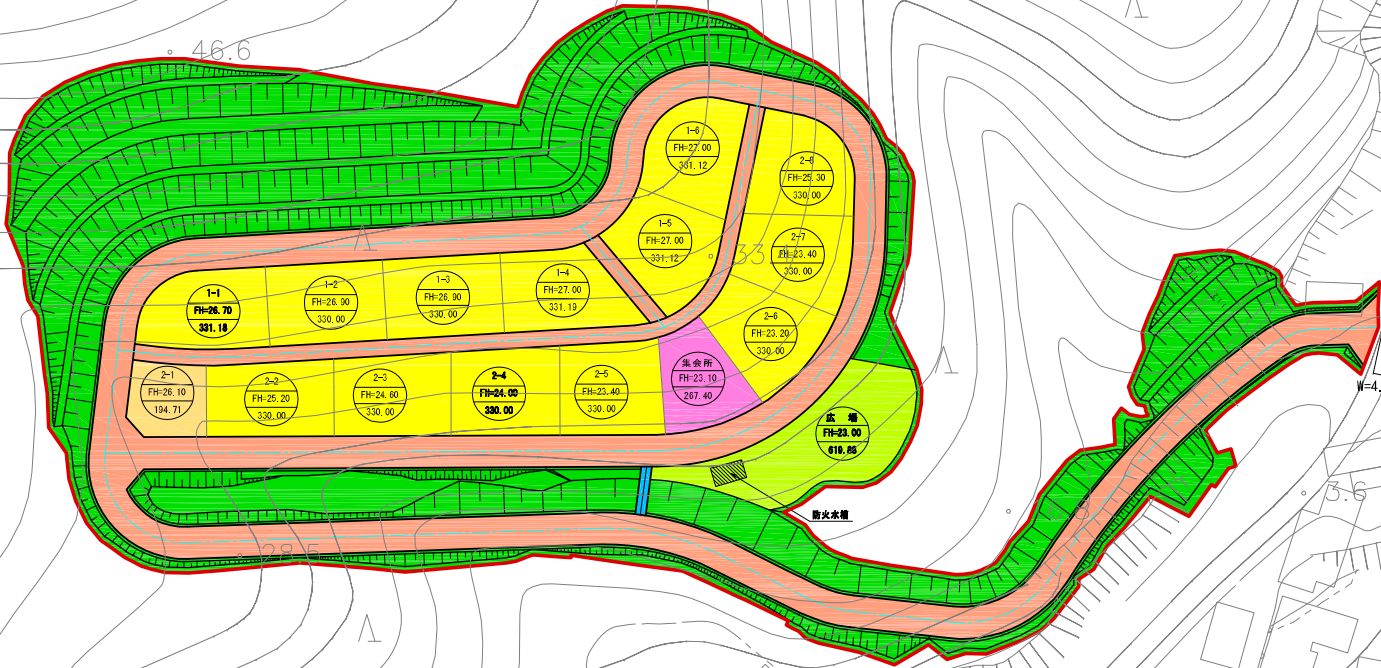
A1 S= 1: 500  
A3 S= 1:1000



| 名称      | 面積(m2)    | 比率(%)  |
|---------|-----------|--------|
| 住宅地(戸建) | 4,294.64  | 24.66  |
| 住宅地(公営) | 194.71    | 1.12   |
| 計       | 4,489.35  | 25.78  |
| 区画道路    | 4,394.02  | 25.23  |
| 水路      | 18.12     | 0.10   |
| 公園・広場   | 619.88    | 3.56   |
| 緑地・法面   | 7,627.76  | 43.79  |
| 集会所     | 267.40    | 1.54   |
| 擁壁      | 0.00      | 0.00   |
| 計       | 12,927.18 | 74.22  |
| 合計      | 17,416.53 | 100.00 |

| 記号 | 名称      |
|----|---------|
|    | 開発境界    |
|    | 住宅地(戸建) |
|    | 住宅地(公営) |
|    | 区画道路    |
|    | 水路      |
|    | 公園・広場   |
|    | 緑地・法面   |
|    | 集会所     |
|    | 擁壁      |
|    | 防火水槽    |

|        |              |    |  |
|--------|--------------|----|--|
| 地区名    | 大谷川浜 地区      |    |  |
| 箇所     | 地内           |    |  |
| 工事名    | 平成 年度        | 工事 |  |
| 図名     | 土地利用計画図      |    |  |
| 縮尺     | A1: S=1/500  | 位置 |  |
|        | A3: S=1/1000 |    |  |
| 図番     |              | 課名 |  |
| 宮城県石巻市 | 図番           |    |  |



様式第10 法第49条第4項第1号関係（都市計画法第29条第1項・2項の開発許可）

都市計画法第29条第1項又は第2項の許可に関する事項

|  |  |                           |
|--|--|---------------------------|
| 開発行為をしようとする者 住所 石巻市穀町14番1号<br>氏名 石巻市長 亀山 紘 印 |  | ※手数料欄                     |
| 開発行為の概要                                      | 1 開発区域に含まれる地域の名称                       | 石巻市雄勝町小島字和田7-1番外15筆（小島地区） |
|  | 2 開発区域の面積                              | 13,098 平方メートル             |
|  | 3 予定建築物等の用途                            | 住宅、集会所                    |
|  | 4 工事施行者住所氏名                            |                           |
|  | 5 工事着手予定年月日                            | 平成25年 9月 1日               |
|  | 6 工事完了予定年月日                            | 平成27年 3月10日               |
|  | 7 自己の居住の用に供するもの、自己の業務の用に供するもの、その他のものの別 | その他のもの                    |
|  | 8 都市計画法第34条の該当号及び該当する理由                |                           |
|  | 9 その他必要な事項                             |                           |
| ※ 受付番号                                       | 年 月 日 第 号                              |                           |
| ※ 同意に付した条件                                   |  |                           |
| ※ 同意番号                                       | 年 月 日 第 号                              |                           |

- 備考 1 開発行為をしようとする者又は工事施行者が法人である場合においては、氏名は、その法人の名称及び代表者の氏名を記載すること。
- 2 開発行為をしようとする者が被災関連市町村等である場合においては、住所の記載及び押印を省略することができる。
- 3 ※印のある欄は記載しないこと。
- 4 「法第34条の該当号及び該当する理由」の欄は、申請に係る開発行為が市街化調整区域内において行われる場合に記載すること。
- 5 「その他必要な事項」の欄には、開発行為を行うことについて、都市計画法その他の法令による許可、認可等をする場合には、その手続の状況を記載すること。

設 計 説 明 書 （ そ の 1 ）

|                |  |   |                               |                          |                          |                                      |                          |                          |   |
|----------------|--|---|-------------------------------|--------------------------|--------------------------|--------------------------------------|--------------------------|--------------------------|---|
| 開発区域に含まれる地域の名称 |  | 石巻市雄勝町小島字和田7-1ほか15筆                         |                               |                          |                          |                                      |                          |                          |   |
| 設計の方針          |  | 小島地区の高台移転地として、約1.3haの切土造成を行い安全で快適な住宅地の形成を図る |                               |                          |                          |                                      |                          |                          |   |
| 地域地区等          | イ 市街化区域<br>ハ 非線引き都市計画区域<br>⓪ 都市計画区域及び準都市計画区域外の区域 | ロ 市街化調整区域<br>ニ 準都市計画区域                      | 用途地域等                         |                          |                          |                                      |                          |                          |   |
|                | 宅地造成工事規制区域                                       | 内   | ⓪                             | その他                      |                          |                                      |                          |                          |   |
| 工区区分           | 工 区  | 第 工区  | 第 工区                          | 第 工区                     | 第 工区                     | 計                                    |                          |                          |   |
|                | 地名及び地番   | 雄勝町小島字和田7-1 外15筆                            |                               |                          |                          |                                      |                          |                          |   |
|                | 面積   | m <sup>2</sup><br>13,098                    | m <sup>2</sup>                | m <sup>2</sup>           | m <sup>2</sup>           | m <sup>2</sup><br>13,098             |                          |                          |   |
| 開発区域の土地の現状     | 地目別  | 地 目   | 宅 地                           | 農 地                      | 山 林                      | 法定外公共物                               | その他                      | 計                        |   |
|                |  | 面積  | m <sup>2</sup>                | m <sup>2</sup>           | m <sup>2</sup><br>11,675 | m <sup>2</sup><br>799                | m <sup>2</sup><br>624    | m <sup>2</sup><br>13,098 |   |
|                |  | 割合  | %                             | %                        | %<br>89.1                | %<br>6.1                             | %<br>4.8                 | %<br>100                 |   |
|                | 所有者別   | 所有者別  | 自己所有                          | 買収予定                     | 他人所有                     | その他                                  | 計                        |                          |   |
|                |  | 面積  | m <sup>2</sup>                | m <sup>2</sup><br>11,675 | m <sup>2</sup>           | m <sup>2</sup><br>(市有地・県有地)<br>1,423 | m <sup>2</sup><br>13,098 |                          |   |
|                |  | 割合  | %                             | %<br>89.1                | %                        | %<br>10.9                            | %<br>100                 |                          |   |
| 土地利用計画         | 区分   | 宅 地 用 地                                     |                               |                          | 公 共 施 設 用 地              |                                      |                          | その他                      | 計 |
|                |  | 一般住宅  | 住宅以外                          | 公益的施設                    | 道 路                      | 公 園                                  | その他                      |                          |   |
|                |  | m <sup>2</sup>                              | m <sup>2</sup>                | m <sup>2</sup>           | m <sup>2</sup>           | m <sup>2</sup>                       | m <sup>2</sup>           |                          |   |
| 面積             | 2,428  |   | 355                           | 2,639                    | 323                      | 427                                  | 6,926                    | 13,098                   |   |
| 割合             | %<br>18.5  | %   | %<br>2.7                      | %<br>20.1                | %<br>2.5                 | %<br>3.3                             | %<br>52.9                | %<br>100                 |   |
| 区画設定計          | 区 画 数  | 最大区画面積                                      |                               | 最小区画面積                   |                          |                                      | 区画の平均面積                  |                          |   |
|                | 区画<br>9  | m <sup>2</sup><br>330                       |                               | m <sup>2</sup><br>221    |                          |                                      | m <sup>2</sup><br>269    |                          |   |
| 上水道施設          | ⓪ 公 営 水 道<br>ハ 簡 易 水 道<br>ニ 専 用 水 道<br>その他       | 消 防 水 利 施 設                                 | イ 消 火 栓<br>⓪ 貯 水 槽<br>ハ そ の 他 | 計 画 戸 数                  | 戸 建                      | 共 同                                  | 計                        |                          |   |
|                |  |   |                               |                          | 9                        |                                      |                          |                          |   |
|                |  |   |                               | 計画人口                     | 27 人                     | 人口密度                                 | 20.6 人/ha                |                          |   |

- (注) 1 「設計の方針」の欄には、事業の目的（宅地分譲、建売住宅付分譲、社員住宅用地等）、土質関係、排水処理などについてできるだけ詳しく記入すること。
- 2 「工区の区分」の欄には、関係区域を工区に分けた場合のみ記入するものとし、工区が多数にわたるときは、別紙に記載のうえ添付すること。

## 設 計 説 明 書 ( そ の 2 )

### 公共施設の整備計画

| 種 類        | 番 号 | 概 要  |      |                     | 管理予定者   | 用地の帰属             | 費用負担<br>の 状 況 |
|------------|-----|------|------|---------------------|---------|-------------------|---------------|
|            |     | 幅 員  | 延 長  | 面 積                 |         |                   |               |
| 道 路        |     | 6.0m | 436m | 2,639m <sup>2</sup> | 道路課     | 石巻市               | なし            |
| 公園・広場      |     |      |      |                     |         | 323m <sup>2</sup> | 都市計画課         |
| 防火水槽40 t   |     |      | 1基   |                     | 防災対策課   | 石巻市               | なし            |
| 飲料水供給施設φ75 |     |      | 437m |                     | 広域水道企業団 | 石巻市               | なし            |

### 公益的施設の整備計画

| 公益的施設の名称 | 敷 地 面 積 | 管理予定者 | 計画の概要（建設時期等） |
|----------|---------|-------|--------------|
|          |         |       |              |

(注) 1 「公共施設の整備計画」には、都市計画法第4条第14項及び同法施行令第1条の2に定める公共施設について記入すること。

2 「公共施設の整備計画」の番号は、図面記載の番号と一致させること。



# 土地利用計画図(雄勝小島) S=1/1000



## 土地利用面積

| 名称     | 記号        | 面積(m <sup>2</sup> ) | 比率(%)  |
|--------|-----------|---------------------|--------|
| 宅地(戸建) | 住宅地(戸建)   | 1,321.48            | 10.09  |
|        | 住宅地(公営)   | 1,106.51            | 8.45   |
|        | 計         | 2,427.99            | 18.54  |
| 区画道路   | 区画道路      | 2,638.60            | 20.14  |
|        | 歩行者専用道路   | 292.85              | 2.24   |
|        | 公園・広場     | 322.99              | 2.47   |
|        | 緑地・法面     | 6,632.96            | 50.64  |
|        | 集会所       | 355.36              | 2.71   |
|        | 擁壁        | 426.88              | 3.26   |
| 計      | 10,669.04 | 81.46               |        |
| 合計     |           | 13,097.63           | 100.00 |

## 凡例

| 記号            | 名称    |
|---------------|-------|
| [Red outline] | 開発境界  |
| [Yellow]      | 住宅地   |
| [Orange]      | 区画道路  |
| [Light Green] | 公園・広場 |
| [Green]       | 緑地・法面 |
| [Light Green] | 通路    |
| [Pink]        | 集会所   |
| [Grey]        | 擁壁    |
| [Hatched]     | 防火水槽  |

|        |                          |    |    |
|--------|--------------------------|----|----|
| 地区名    | 小島地区                     |    |    |
| 箇所     | 石巻市雄勝町小島字小島地内            |    |    |
| 工事名    | 雄勝(小島)地区<br>防災集団移転宅地造成工事 |    |    |
| 図名     | 土地利用計画図                  |    |    |
| 縮尺     | S=1/500                  | 位置 |    |
| 設計者    | 小島一                      | 補佐 | 課長 |
| 宮城県石巻市 | 図番                       |    |    |

様式第10 法第49条第4項第1号関係（都市計画法第29条第1項・2項の開発許可）

都市計画法第29条第1項又は第2項の許可に関する事項

|  |  |                            |
|--|--|----------------------------|
| 開発行為をしようとする者 住所 石巻市穀町14番1号<br>氏名 石巻市長 亀山 紘 印 |  | ※手数料欄                      |
| 開発行為の概要                                      | 1 開発区域に含まれる地域の名称                       | 石巻市雄勝町雄勝字唐桑62-1番外16筆（唐桑地区） |
|  | 2 開発区域の面積                              | 14,052 平方メートル              |
|  | 3 予定建築物等の用途                            | 住宅、集会所                     |
|  | 4 工事施行者住所氏名                            |                            |
|  | 5 工事着手予定年月日                            | 平成25年 9月 1日                |
|  | 6 工事完了予定年月日                            | 平成27年 3月10日                |
|  | 7 自己の居住の用に供するもの、自己の業務の用に供するもの、その他のものの別 | その他のもの                     |
|  | 8 都市計画法第34条の該当号及び該当する理由                |                            |
|  | 9 その他必要な事項                             |                            |
| ※ 受付番号                                       | 年 月 日 第 号                              |                            |
| ※ 同意に付した条件                                   |  |                            |
| ※ 同意番号                                       | 年 月 日 第 号                              |                            |

- 備考
- 1 開発行為をしようとする者又は工事施行者が法人である場合には、氏名は、その法人の名称及び代表者の氏名を記載すること。
  - 2 開発行為をしようとする者が被災関連市町村等である場合には、住所の記載及び押印を省略することができる。
  - 3 ※印のある欄は記載しないこと。
  - 4 「法第34条の該当号及び該当する理由」の欄は、申請に係る開発行為が市街化調整区域内において行われる場合に記載すること。
  - 5 「その他必要な事項」の欄には、開発行為を行うことについて、都市計画法その他の法令による許可、認可等をする場合には、その手続の状況を記載すること。

設 計 説 明 書 （ そ の 1 ）

|                |  |   |                         |                         |                          |                                      |                          |                          |                         |
|----------------|--|---|-------------------------|-------------------------|--------------------------|--------------------------------------|--------------------------|--------------------------|-------------------------|
| 開発区域に含まれる地域の名称 |  | 石巻市雄勝町雄勝字唐桑62-1ほか16筆                        |                         |                         |                          |                                      |                          |                          |                         |
| 設計の方針          |  | 唐桑地区の高台移転地として、約1.4haの切土造成を行い安全で快適な住宅地の形成を図る |                         |                         |                          |                                      |                          |                          |                         |
| 地域地区等          | イ 市街化区域<br>ロ 市街化調整区域<br>ハ 非線引き都市計画区域<br>ニ 準都市計画区域<br>⓪ 都市計画区域及び準都市計画区域外の区域 | 用途地域等                                       |                         |                         |                          |                                      |                          |                          |                         |
|                | 宅地造成工事規制区域   | 内 ⓪   |                         | その他                     |                          |                                      |                          |                          |                         |
| 工区分            | 工 区  | 第 工区  | 第 工区                    | 第 工区                    | 第 工区                     | 計                                    |                          |                          |                         |
|                | 地名及び地番   | 雄勝町雄勝字唐桑62-1 外16筆                           |                         |                         |                          |                                      |                          |                          |                         |
|                | 面積   | m <sup>2</sup><br>14,052                    | m <sup>2</sup>          | m <sup>2</sup>          | m <sup>2</sup>           | m <sup>2</sup><br>14,052             |                          |                          |                         |
| 開発区域の土地の現状     | 地目別  | 地 目   | 宅 地                     | 農 地                     | 山 林                      | 法定外公共物                               | その他                      | 計                        |                         |
|                |  | 面積  | m <sup>2</sup>          | m <sup>2</sup>          | m <sup>2</sup><br>13,230 | m <sup>2</sup><br>623                | m <sup>2</sup><br>199    | m <sup>2</sup><br>14,052 |                         |
|                |  | 割合  | %                       | %                       | %<br>94.2                | %<br>4.4                             | %<br>1.4                 | %<br>100                 |                         |
|                | 所有者別   | 所有者別  | 自己所有                    | 買収予定                    | 他人所有                     | その他                                  | 計                        |                          |                         |
|                |  | 面積  | m <sup>2</sup>          | m <sup>2</sup><br>8,971 | m <sup>2</sup>           | m <sup>2</sup><br>(市有地・県有地)<br>5,081 | m <sup>2</sup><br>14,052 |                          |                         |
|                |  | 割合  | %                       | %<br>63.8               | %                        | %<br>36.2                            | %<br>100                 |                          |                         |
| 土地利用計画         | 区分   | 宅 地 用 地                                     |                         |                         | 公 共 施 設 用 地              |                                      |                          | その他                      | 計                       |
|                |  | 一般住宅  | 住宅以外                    | 公益的施設                   | 道 路                      | 公 園                                  | その他                      |                          |                         |
|                |  | 面積  | m <sup>2</sup><br>2,771 | m <sup>2</sup>          | m <sup>2</sup><br>222    | m <sup>2</sup><br>2,268              | m <sup>2</sup><br>575    | m <sup>2</sup>           | m <sup>2</sup><br>8,216 |
| 割合             | %<br>19.7  | %   | %<br>1.6                | %<br>16.1               | %<br>4.1                 | %                                    | %<br>58.5                | %<br>100                 |                         |
| 区画設定計          | 区 画 数  | 最大区画面積                                      |                         | 最小区画面積                  |                          | 区画の平均面積                              |                          |                          |                         |
|                | 区画<br>9  | m <sup>2</sup><br>330                       |                         | m <sup>2</sup><br>195   |                          | m <sup>2</sup><br>308                |                          |                          |                         |
| 上水道施設          | ① 公営水道<br>② 簡易水道<br>③ 専用<br>④ その他<br>消火栓<br>貯水<br>その他<br>消防水利施設            | 計画戸数  | 戸 建                     | 共 同                     | 計                        |                                      |                          |                          |                         |
|                |  |   | 9                       |                         |                          |                                      |                          |                          |                         |
|                |  | 計画人口  | 27 人                    | 人口密度                    | 19.2 人/ha                |                                      |                          |                          |                         |

- (注) 1 「設計の方針」の欄には、事業の目的（宅地分譲、建売住宅付分譲、社員住宅用地等）、土質関係、排水処理などについてできるだけ詳しく記入すること。
- 2 「工区の区分」の欄には、関係区域を工区に分けた場合のみ記入するものとし、工区が多数にわたるときは、別紙に記載のうえ添付すること。

## 設 計 説 明 書 ( そ の 2 )

### 公共施設の整備計画

| 種 類                                    | 番 号 | 概 要  |                        |  | 管理予定者                            | 用地の帰属                    | 費用負担<br>の 状 況        |
|--|-----|------|------------------------|--|----------------------------------|--------------------------|----------------------|
|  |     | 幅 員  | 延 長                    | 面 積  |                                  |                          |                      |
| 道 路<br>公園・広場<br>防火水槽40 t<br>飲料水供給施設φ75 |     | 6.0m | 373m<br><br>1基<br>374m | 2,268m <sup>2</sup><br><br>575m <sup>2</sup> | 道路課<br>都市計画課<br>防災対策課<br>広域水道企業団 | 石巻市<br>石巻市<br>石巻市<br>石巻市 | なし<br>なし<br>なし<br>なし |

### 公益的施設の整備計画

| 公益的施設の名称 | 敷 地 面 積 | 管理予定者 | 計画の概要（建設時期等） |
|----------|---------|-------|--------------|
|          |         |       |              |

(注) 1 「公共施設の整備計画」には、都市計画法第4条第14項及び同法施行令第1条の2に定める公共施設について記入すること。

2 「公共施設の整備計画」の番号は、図面記載の番号と一致させること。



# 土地利用計画図(雄勝唐桑) S=1/1000

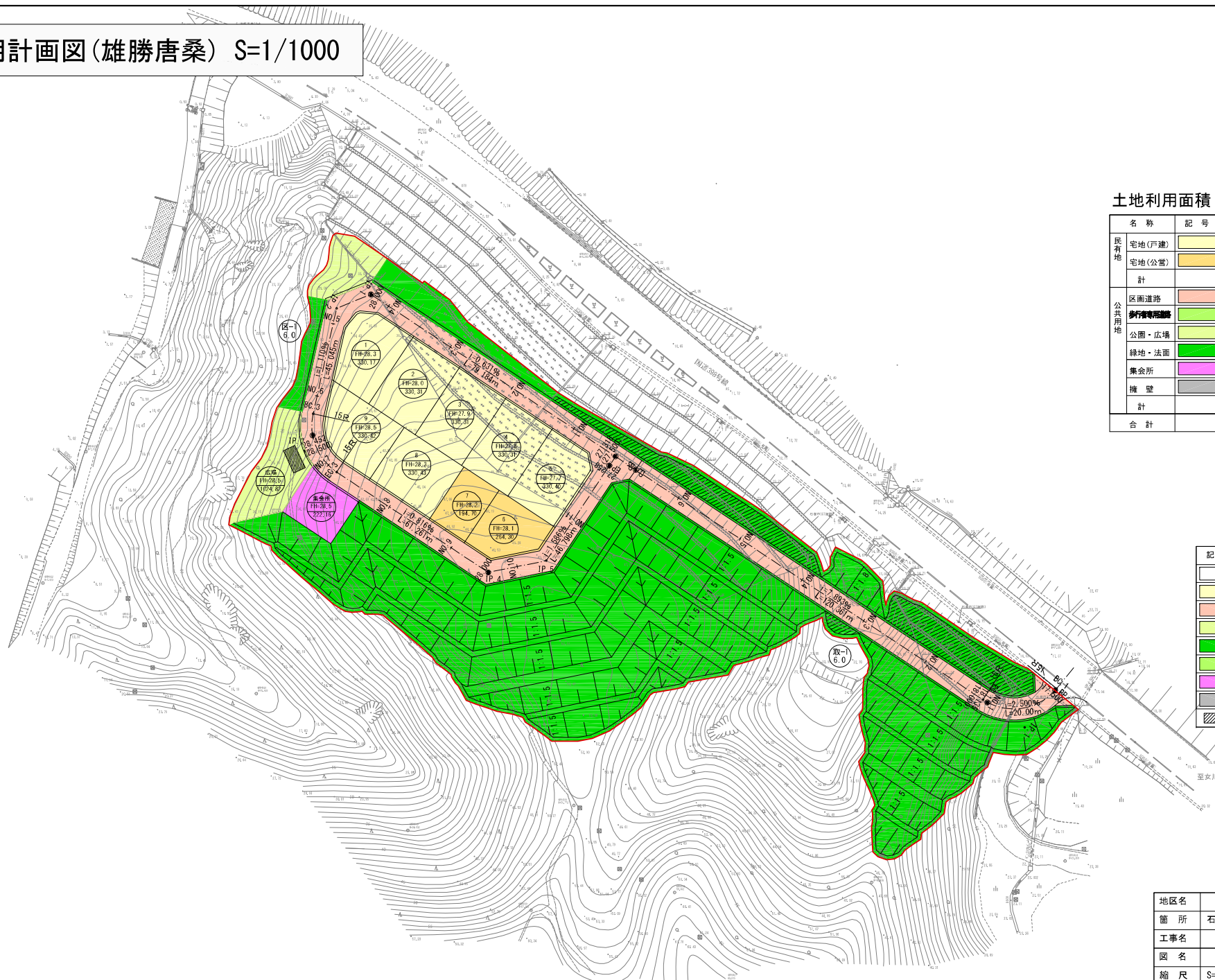


## 土地利用面積

| 名称   | 記号        | 面積(m <sup>2</sup> ) | 比率(%)  |
|------|-----------|---------------------|--------|
| 民用地  | 宅地(戸建)    | 2,312.35            | 16.45  |
|      | 宅地(公営)    | 459.00              | 3.27   |
|      | 計         | 2,771.35            | 19.72  |
| 公共用地 | 区画道路      | 2,268.29            | 16.15  |
|      | 歩行者専用道路   | 0.00                | 0.00   |
|      | 公園・広場     | 574.56              | 4.09   |
|      | 緑地・法面     | 8,215.59            | 58.46  |
|      | 集会所       | 222.16              | 1.58   |
|      | 擁壁        | 0.00                | 0.00   |
| 計    | 11,280.60 | 80.28               |        |
| 合計   |           | 14,051.95           | 100.00 |

## 凡例

| 記号     | 名称      |
|--------|---------|
| (白線)   | 開発境界    |
| (黄色)   | 住宅地     |
| (茶色)   | 区画道路    |
| (オレンジ) | 公園・広場   |
| (緑)    | 緑地・法面   |
| (黄緑)   | 歩行者専用道路 |
| (紫)    | 集会所     |
| (灰色)   | 擁壁      |
| (斜線)   | 防火水槽    |



|     |                          |    |    |
|-----|--------------------------|----|----|
| 地区名 | 唐桑地区                     |    |    |
| 箇所  | 石巻市雄勝町雄勝字唐桑地内            |    |    |
| 工事名 | 雄勝(唐桑)地区<br>防災集団移転宅地造成工事 |    |    |
| 図名  | 土地利用計画平面図                |    |    |
| 縮尺  | S=1/500                  | 位置 |    |
| 設計者 | 伊藤                       | 補佐 | 課長 |
|     | 宮城県石巻市                   | 図番 |    |