

# 計 画 書

石巻広域都市計画土地区画整理事業の決定

[石巻市復興整備計画（石巻市決定）]

都市計画石巻市中央一丁目地区被災市街地復興土地区画整理事業を次のように決定する。

|                                      |   |  |  |
|--------------------------------------|---|--|--|
| 名 称                                  | 石巻市中央一丁目地区被災市街地復興土地区画整理事業   |  |  |
| 面 積                                  | 約 1.5 h a   |  |  |
| 公<br>共<br>施<br>設<br>の<br>配<br>置      | 道 路   | 種 別  | 名 称  |
|                                      |   | 幹線道路   | 3・4・17<br>門脇稲井線  |
|                                      |   | これらについては、別に都市計画において定め<br>るとおりとする。              |  |
| 1 標準幅員の設定方針                          |   | 既成市街地であり、沿道利用が進んでいることから、既存道路幅員（約 6m）<br>とする。   |  |
| 2 配置の方針                              |   | 都市計画道路（3・4・17 門脇稲井線）沿道の既成市街地であり、既存道路<br>を活用する。 |  |
| 公<br>園<br>及<br>び<br>緑<br>地           | 種 別   | 名 称  |  |
|                                      | —   | —  | 地区に近接し、住民のやすらぎや散策の場となっている海門寺公園（面積<br>1.59ha）及び、住民の憩いのスペースとなっている地区隣接の八ッ沢緑地（面積<br>700 m <sup>2</sup> ）を活用する。 |
| そ<br>の<br>他<br>の<br>公<br>共<br>施<br>設 | 上水道は、道路計画に併せて上水道管を布設し、全各戸に供給するよう計画<br>する。<br>下水道汚水については、道路計画に併せて管渠を埋設する。また、雨水につい<br>ては道路側溝を利用し、適宜新たな管渠を埋設する。                              |  |  |
| 宅<br>地<br>の<br>整<br>備                | 被災者の速やかな生活基盤の再生及び街なか居住に資する宅地整備を行う。幹<br>線道路は避難道路として整備するとともに、沿道は住宅再建や復興公営住宅等の<br>整備により、地域コミュニティの維持・保全を図り、住宅・商店が共存する商店<br>街の再生を目指したまちづくりを行う。 |  |  |

「施行区域は、計画図表示のとおり」

## 理 由

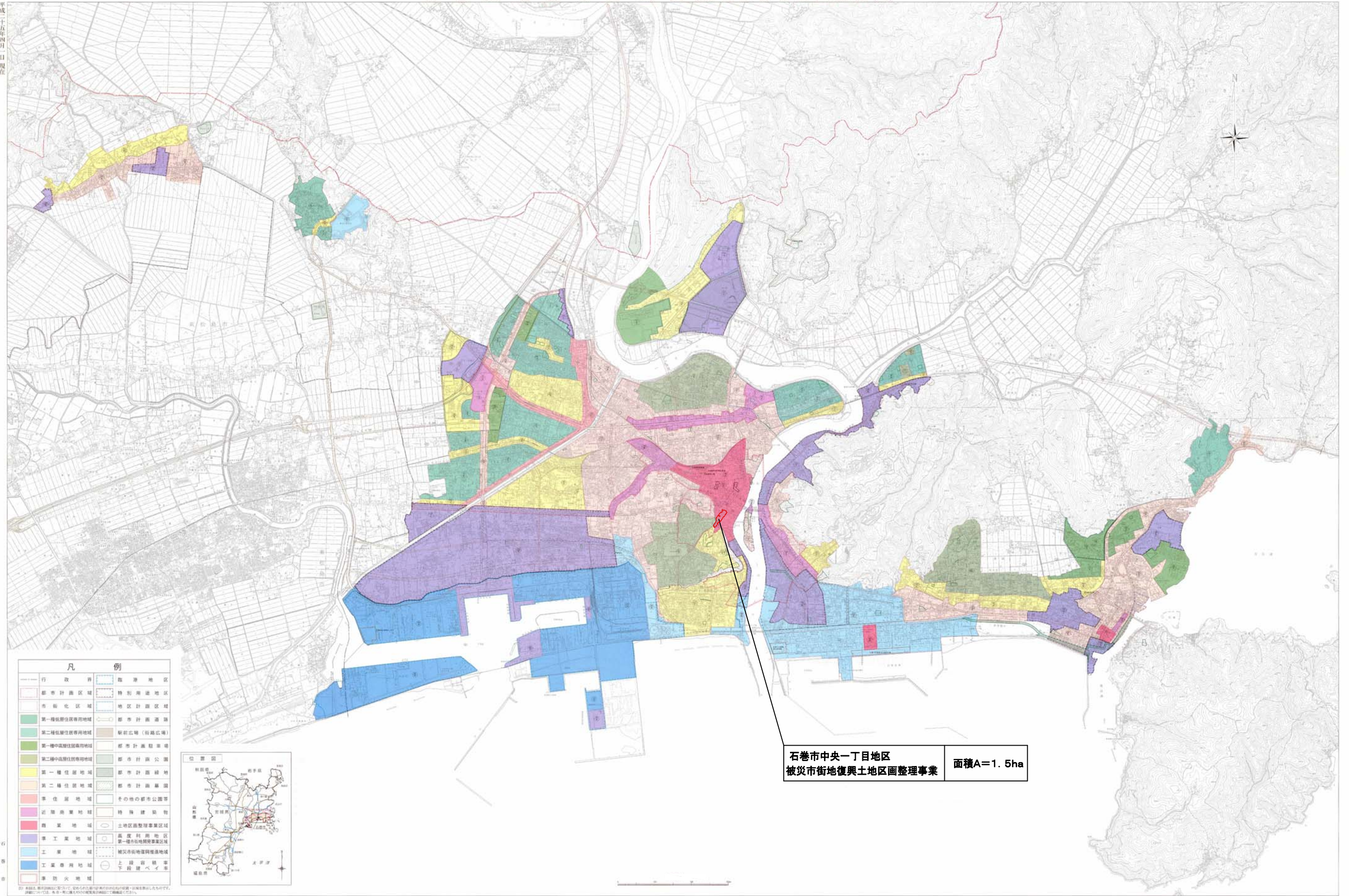
当地区は、石巻市の中心市街地に位置し、「石巻市震災復興基本計画」において、地区中央部を南北に  
通る都市計画道路門脇稲井線は第二次緊急輸送道路として位置づけられている。また、中心市街地は、  
地域住民との連携を図りながら、市街地再開発事業等の導入を見据えた商業・居住の再生・活性化に向  
けた取組を行うこととしていることから、復興整備計画に記載し、土地区画整理事業区域約 1.5ha につ  
いて都市計画決定を行うものである。

## 都市計画として定める区域

- 種 類 : 石巻広域都市計画土地区画整理事業  
名 称 : 石巻市中央一丁目地区被災市街地復興土地区画整理事業  
区 域 : 石巻市中央一丁目、泉町一丁目の各一部

石巻広域都市計画図(石巻市都市計画総括図)

平成二十五年四月一日現在

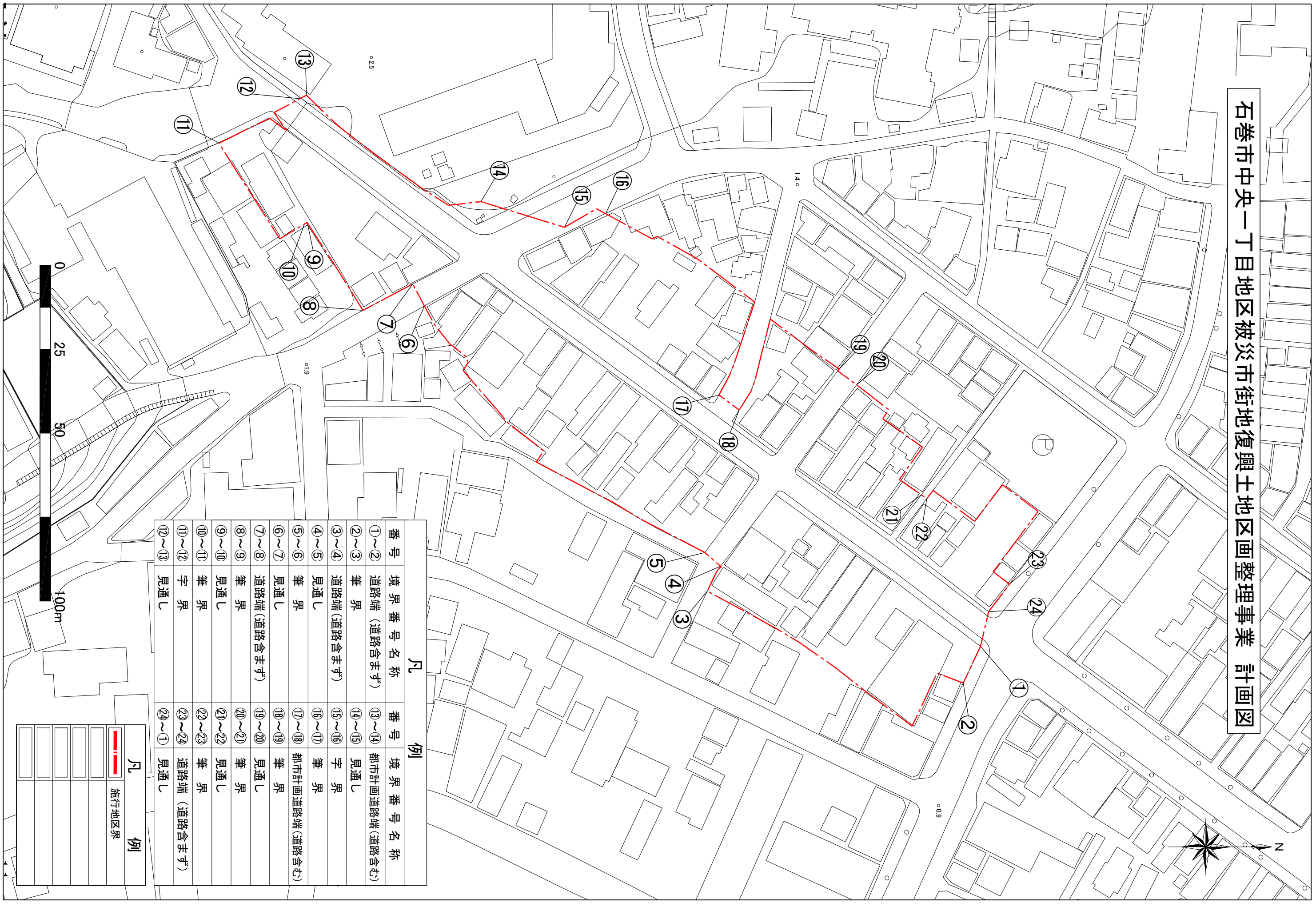


| 凡 例          |                        |
|--------------|------------------------|
| 行政界          | 臨海地区                   |
| 都市計画区域       | 特別用途地区                 |
| 市街化区域        | 地区計画区域                 |
| 第一種低層住居専用地域  | 都市計画道路                 |
| 第二種低層住居専用地域  | 駅前広場(有路広場)             |
| 第一種中高層住居専用地域 | 都市計画駐車場                |
| 第二種中高層住居専用地域 | 都市計画公園                 |
| 第一種住居地域      | 都市計画緑地                 |
| 第二種住居地域      | 都市計画緑地                 |
| 準住居地域        | その他の都市公園等              |
| 近隣商業地域       | 特殊建築物                  |
| 商業地域         | 土地区画整理事業区域             |
| 準工業地域        | 高度利用地区<br>第一種市街地復興事業区域 |
| 工業地域         | 被災市街地復興推進地域            |
| 工業専用地域       | 上段留結草<br>下段建ペイ草        |
| 準防火地域        |                        |



石巻市中央一丁目地区  
被災市街地復興土地区画整理事業 面積A=1.5ha

石巻市中央一丁目地区被災市街地復興土地区画整理事業 計画図



| 凡   | 例              |
|-----|----------------|
| 番号  | 境界番号名称         |
| ①～② | 道路端 (道路含まず)    |
| ②～③ | 筆界             |
| ③～④ | 道路端 (道路含まず)    |
| ④～⑤ | 見通し            |
| ⑤～⑥ | 筆界             |
| ⑥～⑦ | 見通し            |
| ⑦～⑧ | 道路端 (道路含まず)    |
| ⑧～⑨ | 筆界             |
| ⑨～⑩ | 見通し            |
| ⑩～⑪ | 筆界             |
| ⑪～⑫ | 字界             |
| ⑫～⑬ | 見通し            |
| 番号  | 境界番号名称         |
| ⑬～⑭ | 都市計画道路端 (道路含む) |
| ⑭～⑮ | 見通し            |
| ⑮～⑯ | 字界             |
| ⑯～⑰ | 筆界             |
| ⑰～⑱ | 都市計画道路端 (道路含む) |
| ⑱～⑲ | 筆界             |
| ⑲～⑳ | 見通し            |
| ⑳～㉑ | 筆界             |
| ㉑～㉒ | 見通し            |
| ㉒～㉓ | 筆界             |
| ㉓～㉔ | 道路端 (道路含まず)    |
| ㉔～① | 見通し            |

| 凡 | 例     |
|---|-------|
|   | 施行地区界 |
|   |       |
|   |       |
|   |       |
|   |       |