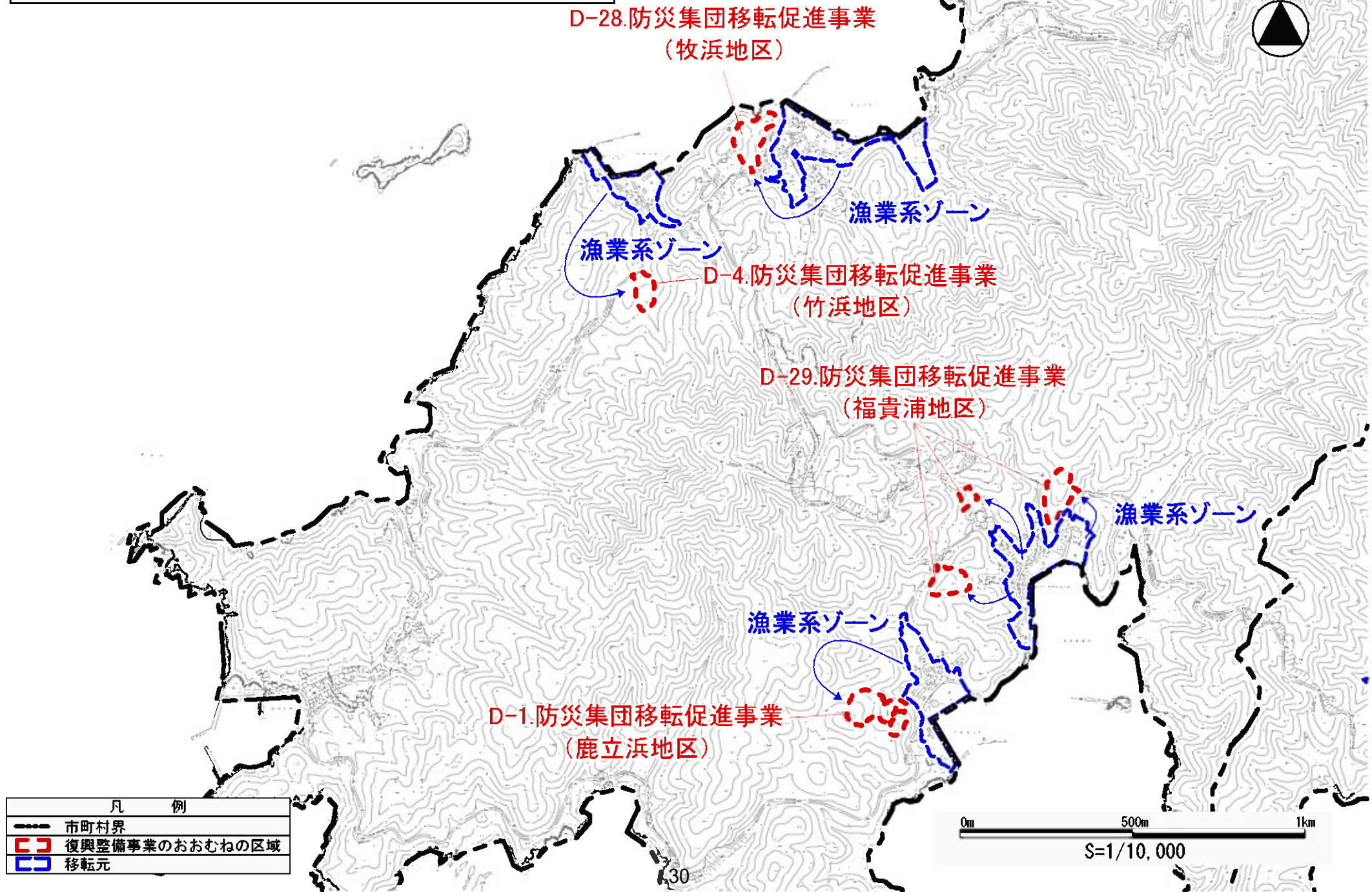
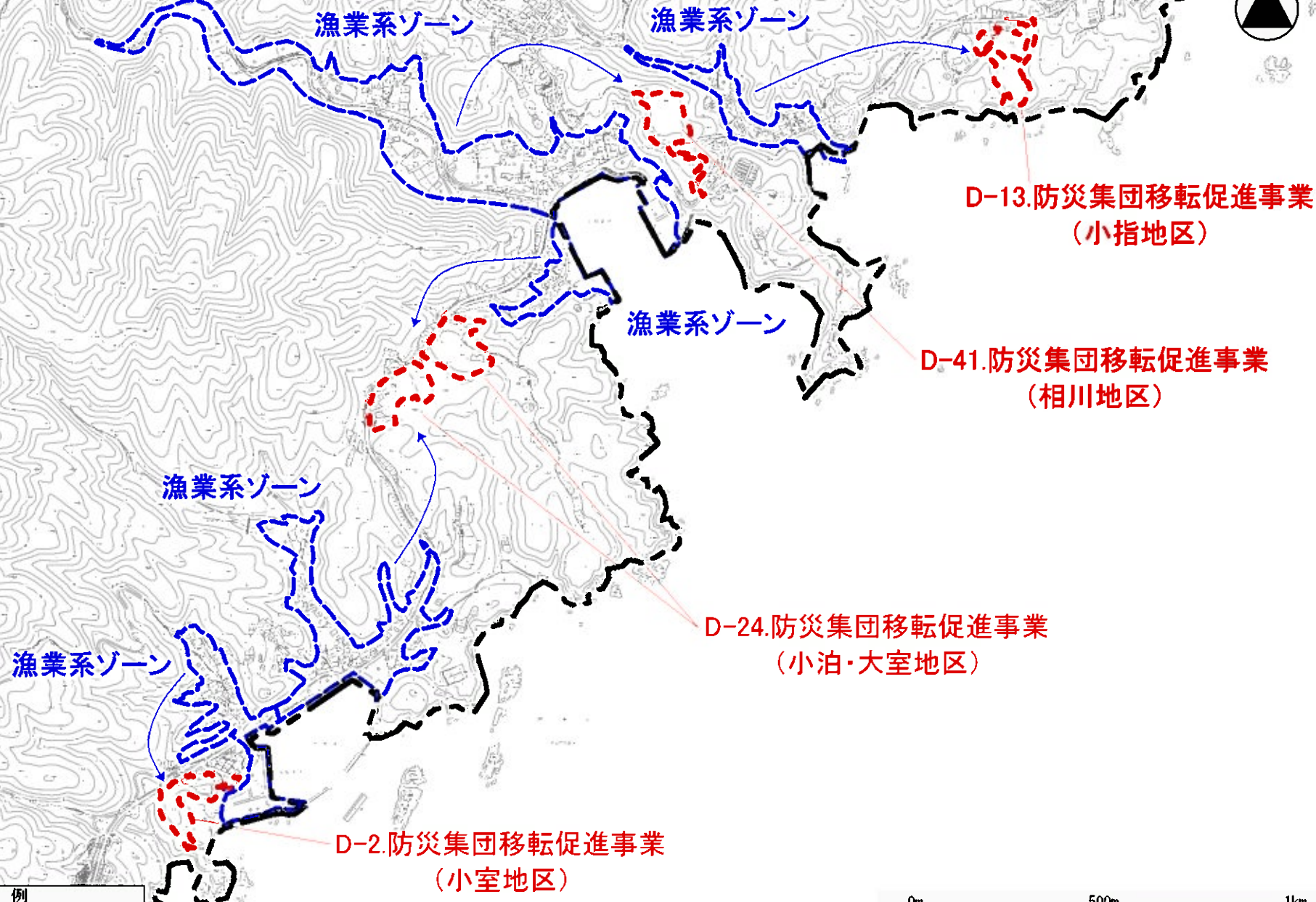


【別添2】復興整備事業総括図(2):石巻半島地区

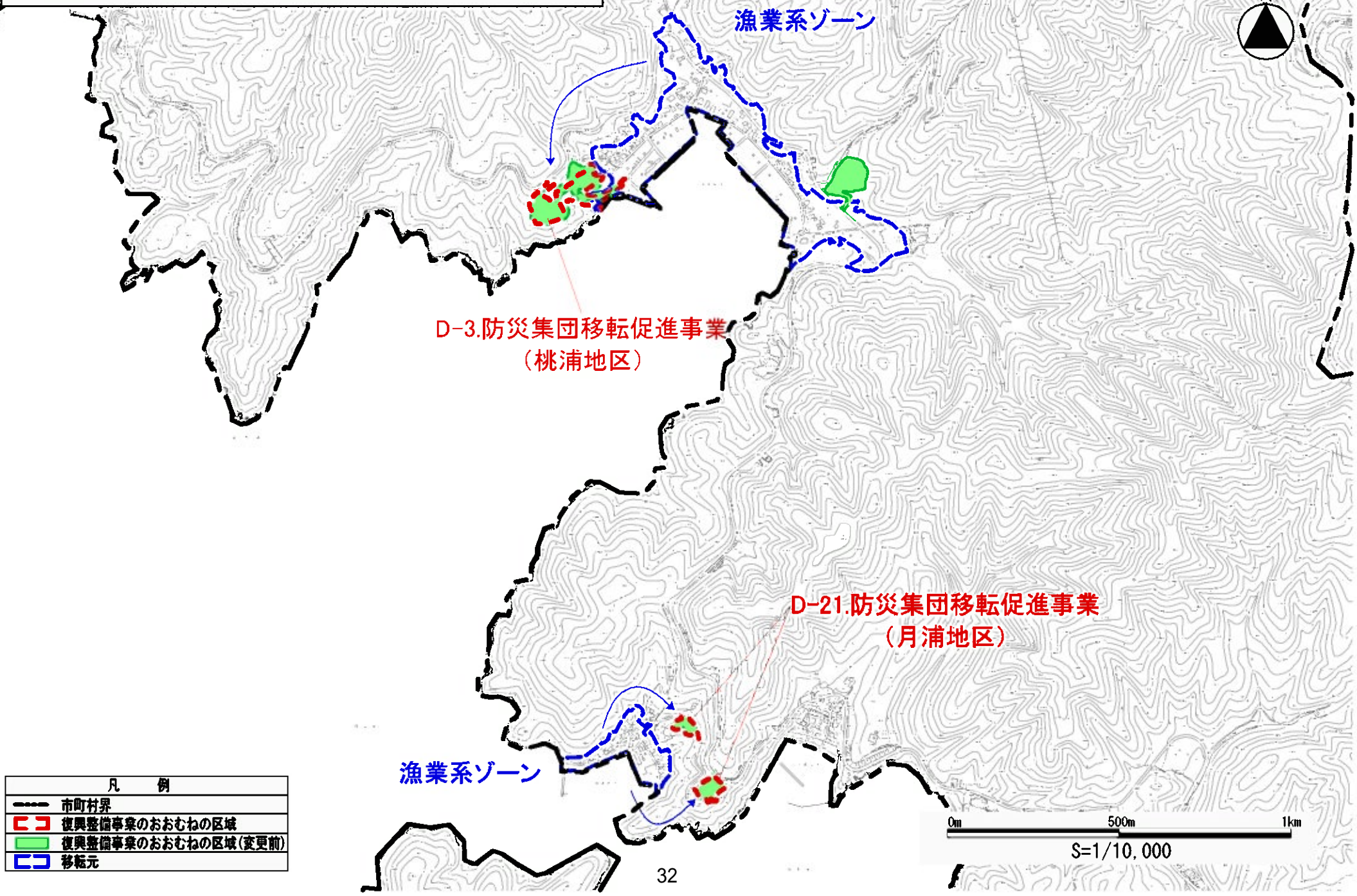


【別添2】復興整備事業総括図(3):北上地区

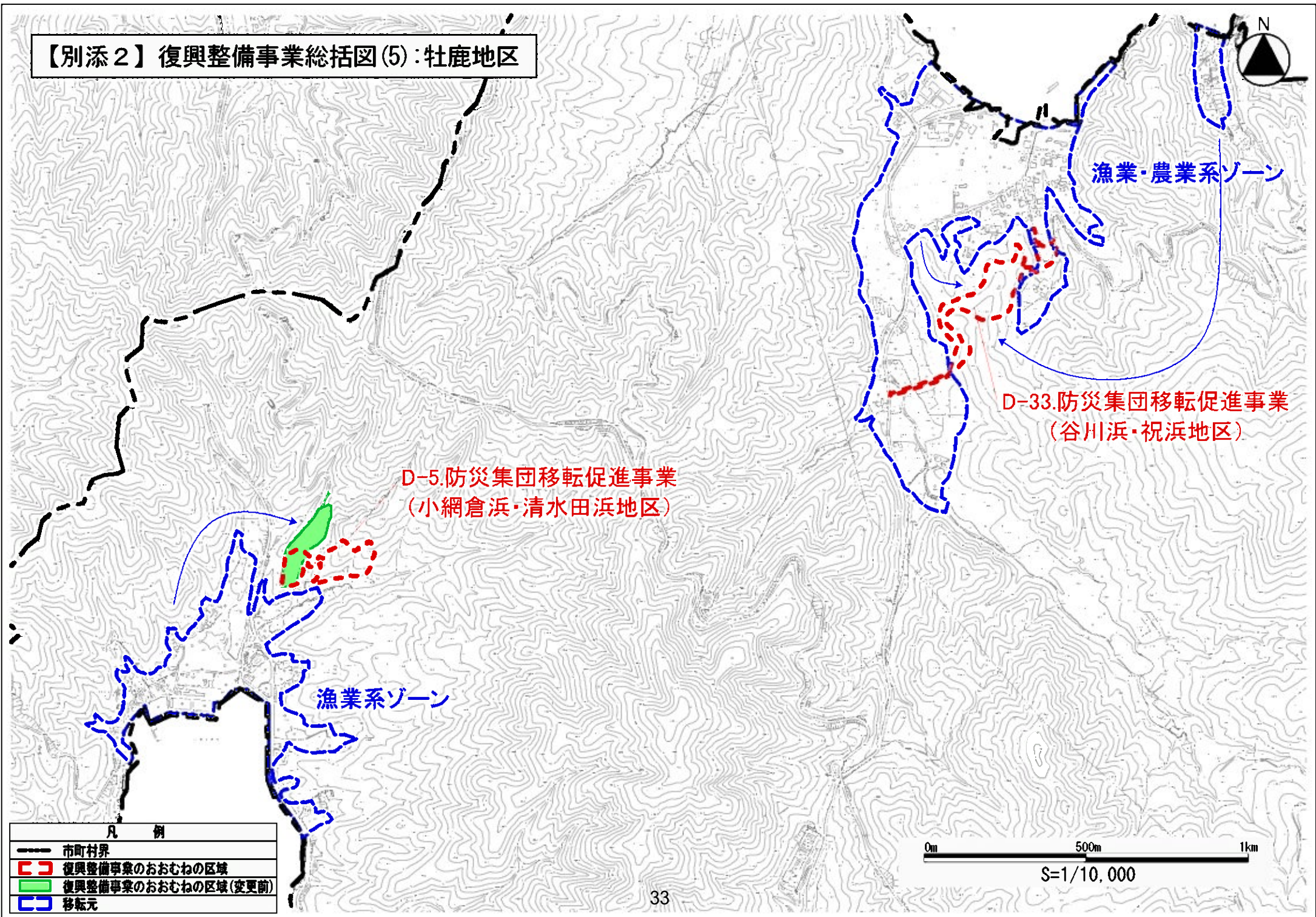


凡 例	
	市町村界
	復興整備事業のおおむねの区域
	移転元

【別添2】復興整備事業総括図(4):石巻半島地区



【別添2】復興整備事業総括図(5):牡鹿地区



【別添2】復興整備事業総括図(6):牡鹿地区

漁業系ゾーン

D-30.防災集団移転促進事業  
(大原浜地区)



D-6.防災集団移転促進事業  
(給分浜地区)

漁業系ゾーン

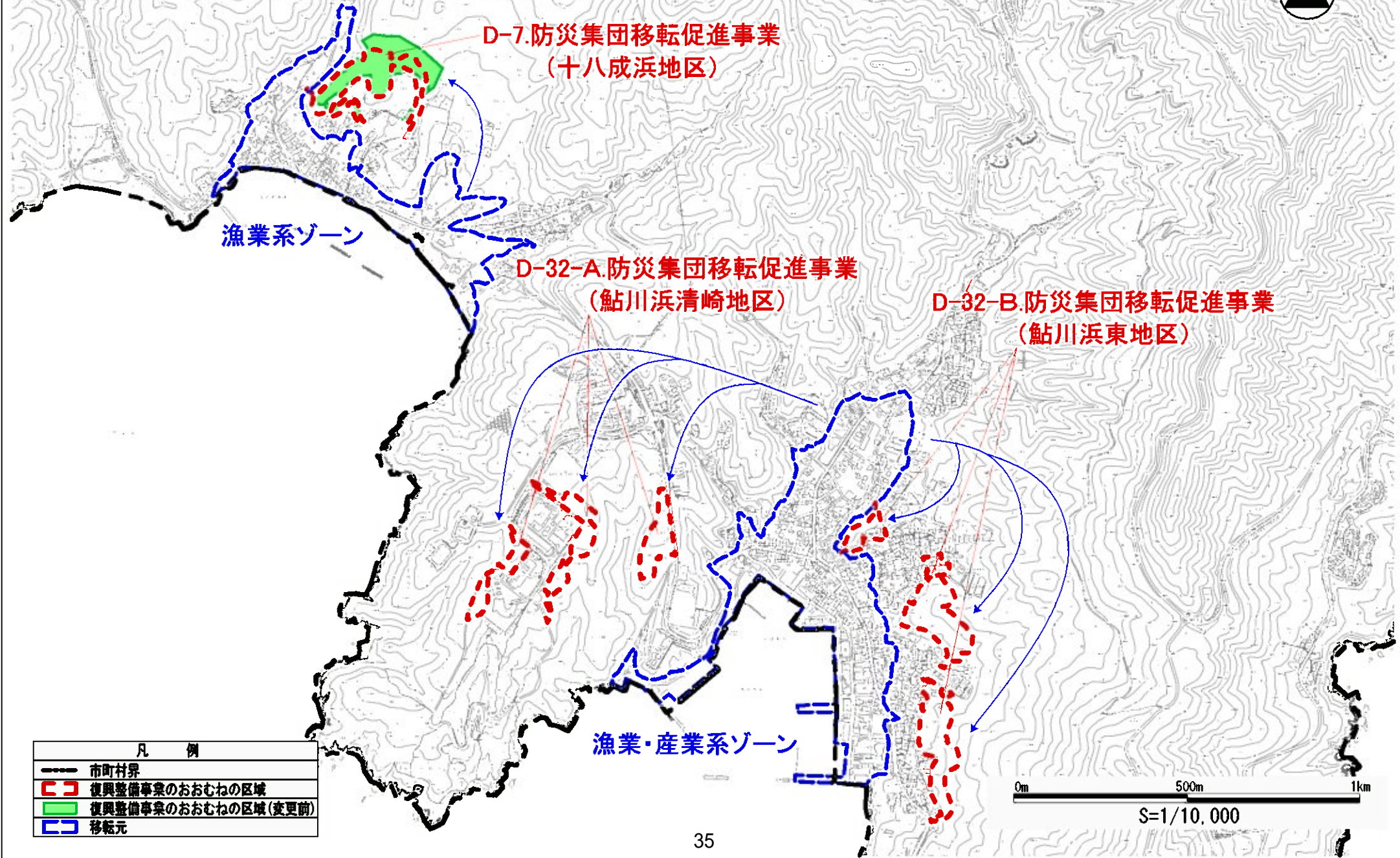
D-31.防災集団移転促進事業  
(小淵浜地区)

凡 例	
	市町村界
	復興整備事業のおおむねの区域
	復興整備事業のおおむねの区域(変更前)
	移転元

0m 500m 1km

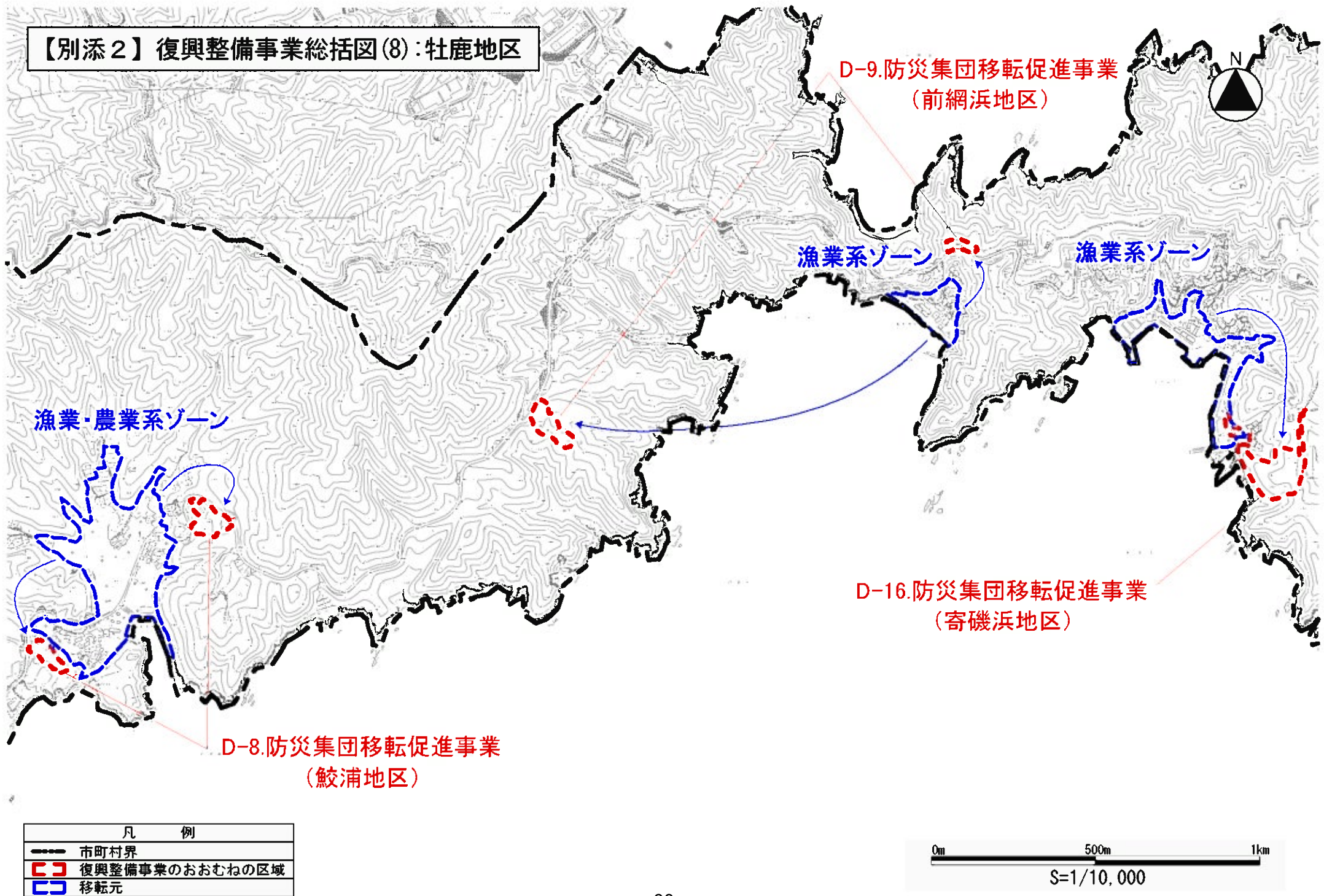
S=1/10,000

【別添2】復興整備事業総括図(7):牡鹿地区

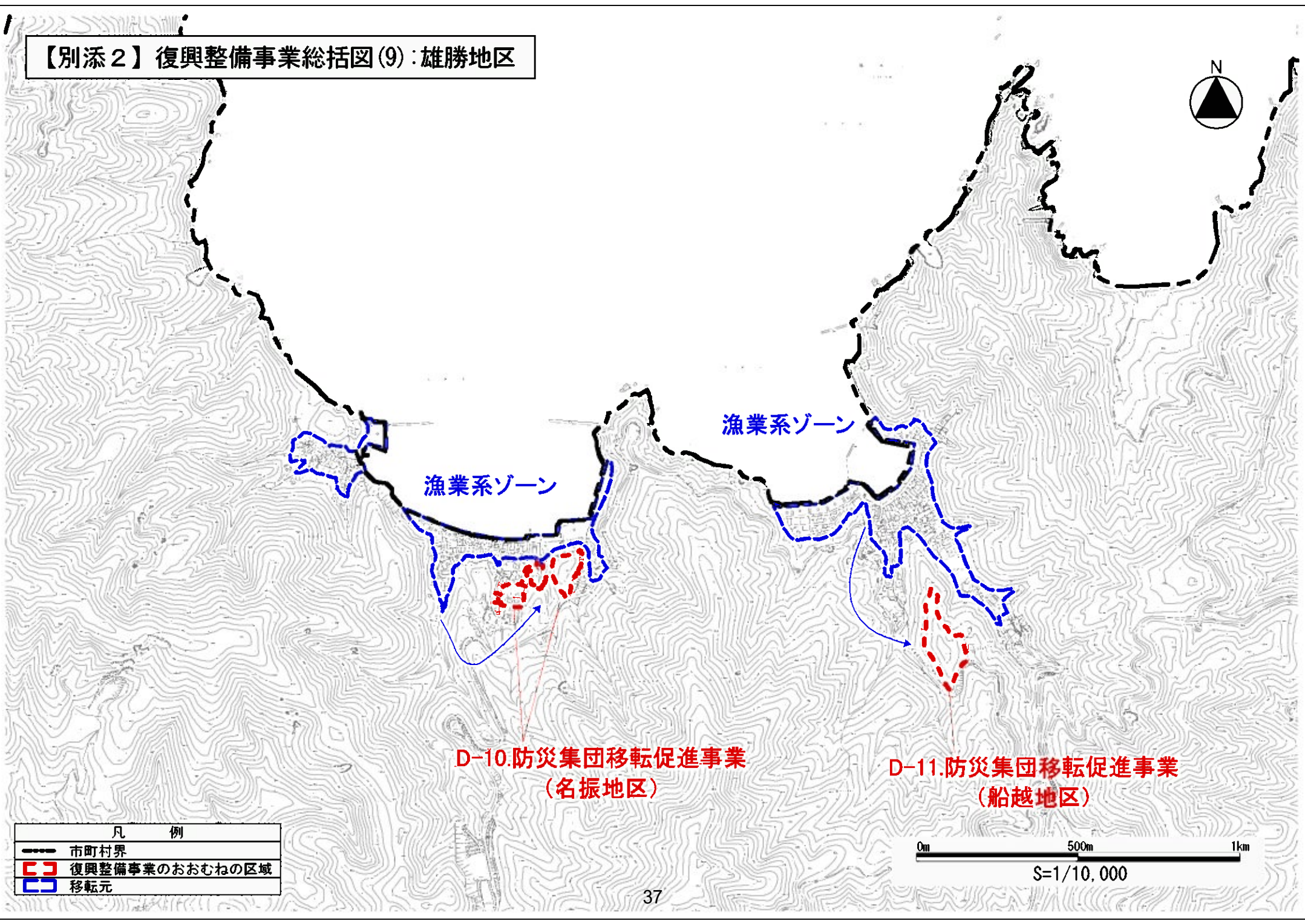


凡 例	
	市町村界
	復興整備事業のおおむねの区域
	復興整備事業のおおむねの区域(変更前)
	移転元

【別添2】復興整備事業総括図(8):牡鹿地区



【別添2】復興整備事業総括図(9):雄勝地区

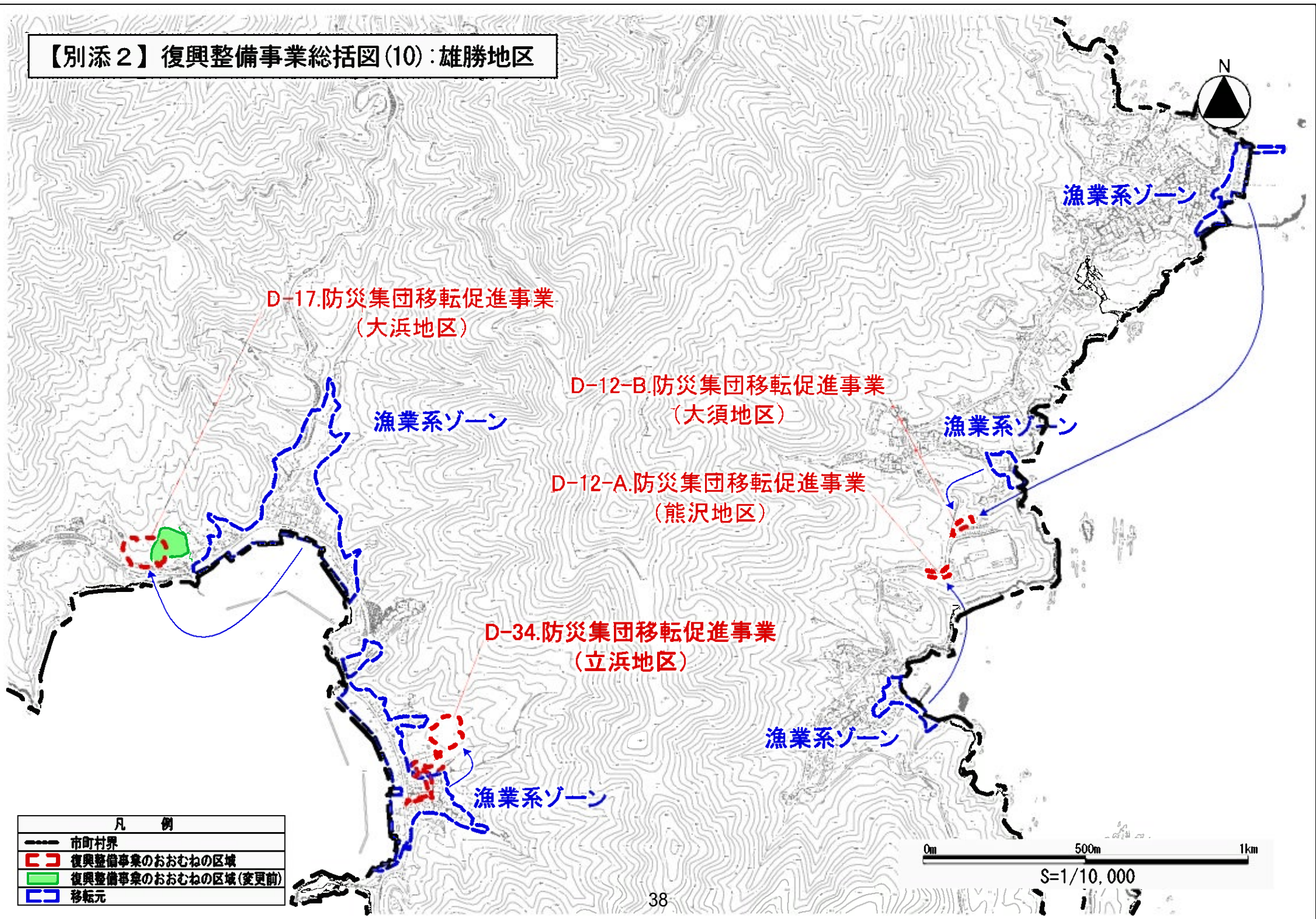


凡 例	
-----	市町村界
---	復興整備事業のおおむねの区域
---	移転元

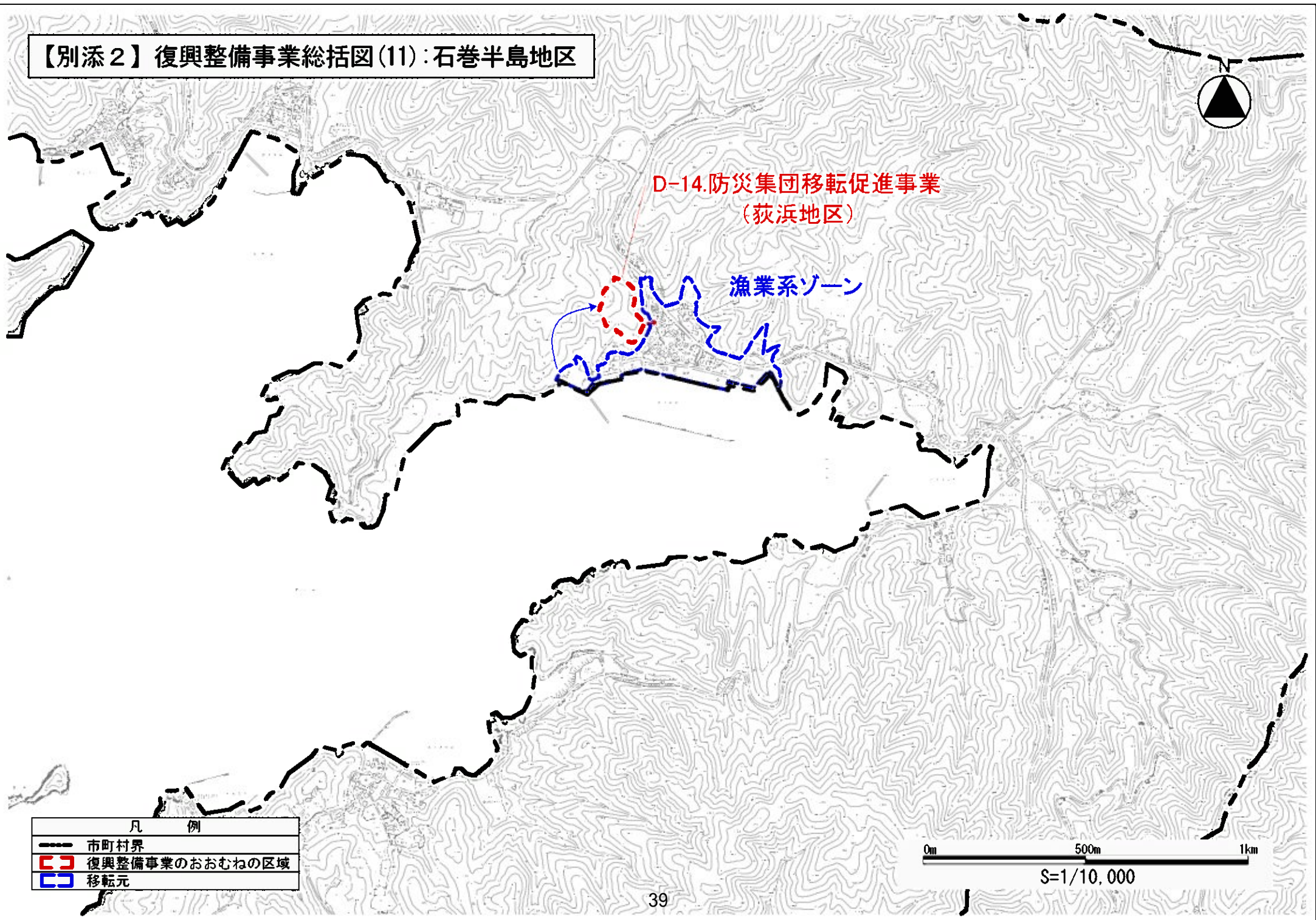
0m 500m 1km  
S=1/10,000



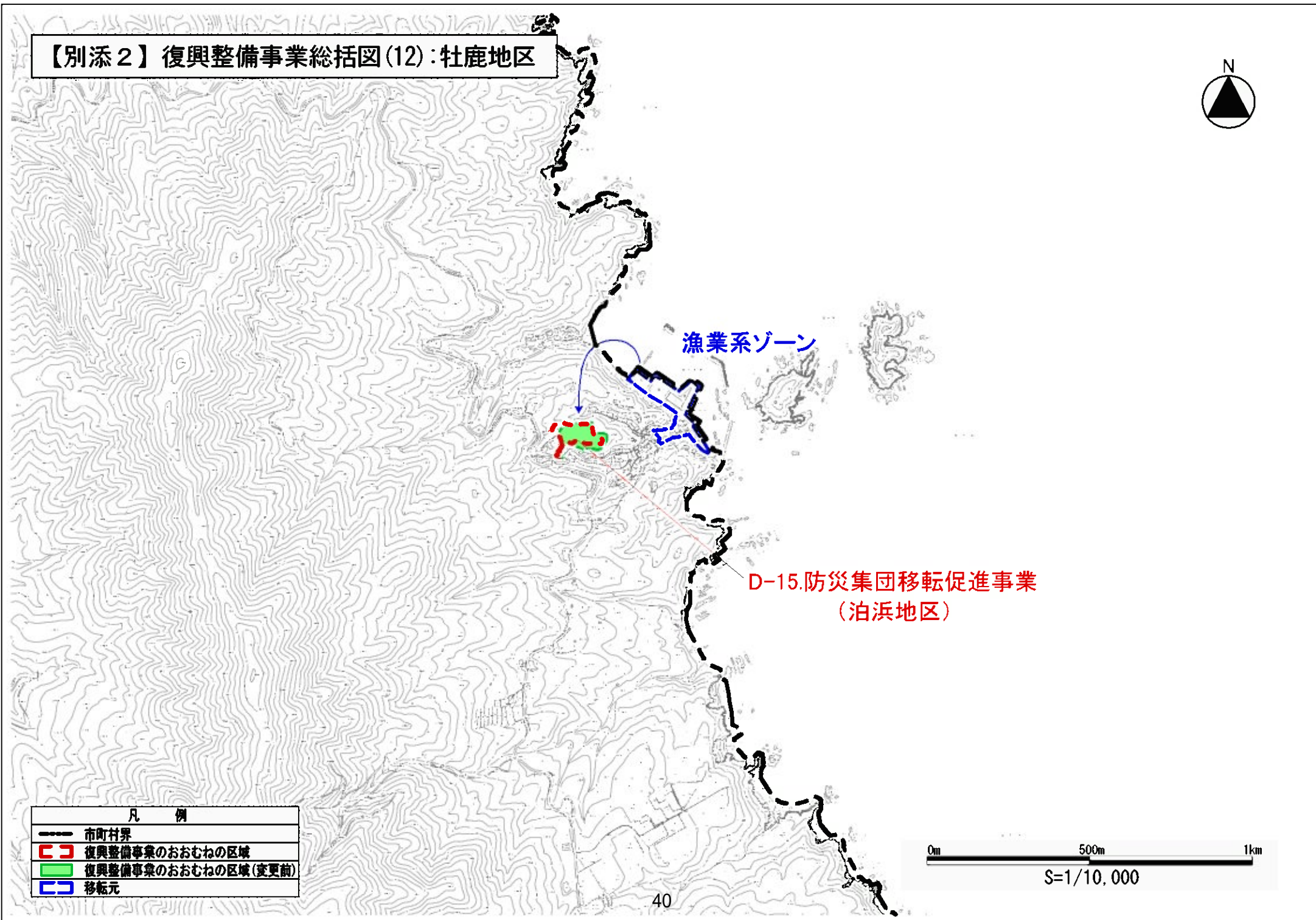
【別添2】復興整備事業総括図(10):雄勝地区



【別添2】復興整備事業総括図(11):石巻半島地区



【別添2】復興整備事業総括図(12):牡鹿地区



漁業系ゾーン

D-15.防災集団移転促進事業  
(泊浜地区)

凡 例	
-----	市町村界
▭ (red dashed border)	復興整備事業のおおむねの区域
▭ (green)	復興整備事業のおおむねの区域(変更前)
▭ (blue dashed border)	移転元

