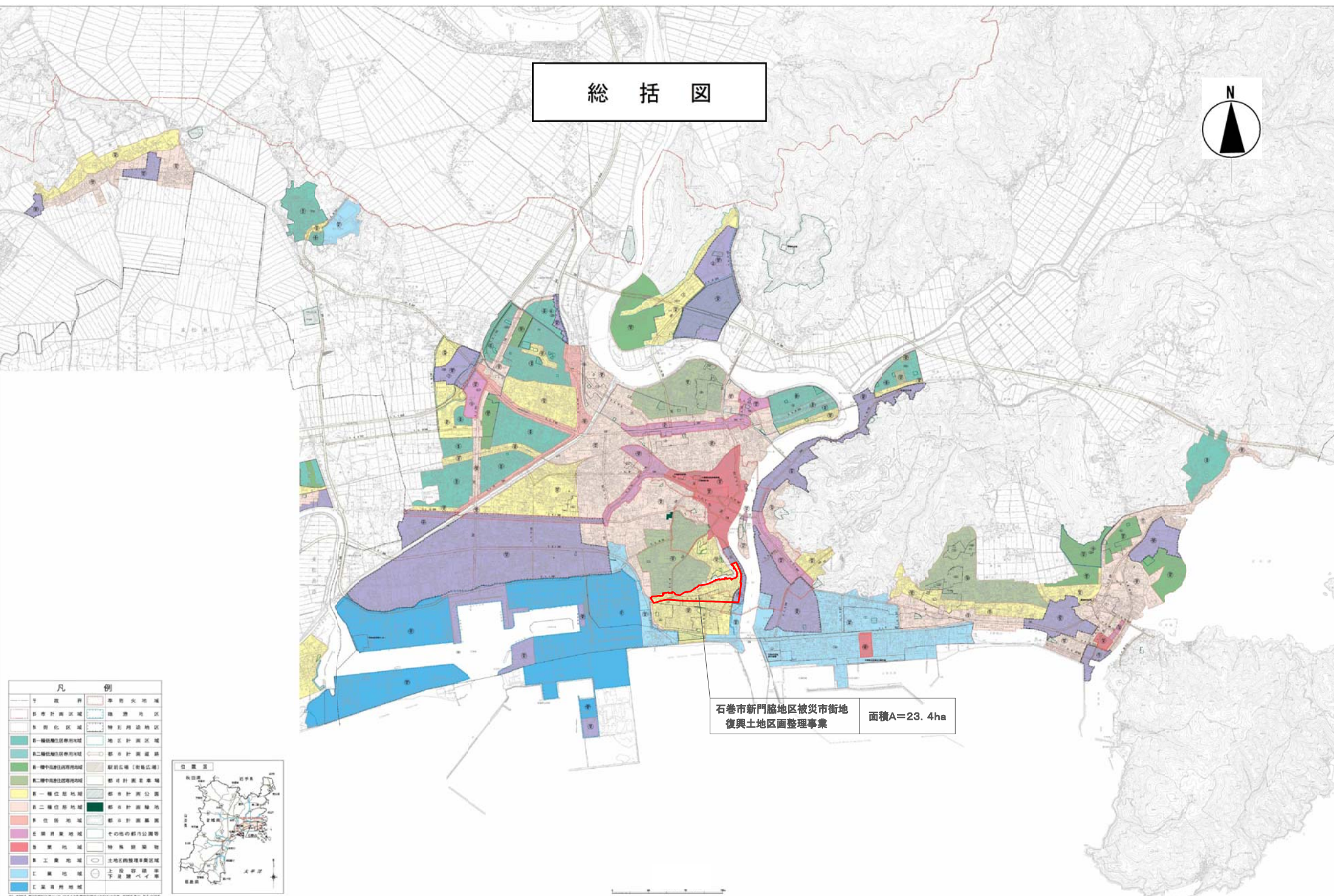


総括図



石巻市新門脇地区被災市街地
復興土地地区画整理事業
面積A=23.4ha

凡 例	
市界	準防火地域
新市計画区域	臨海地区
新市化区域	特別用途地区
第一種住居地域	地区計画区域
第二種住居地域	都市計画道路
第一種中低層住居専用地域	駅前広場(街並広場)
第二種中低層住居専用地域	都市計画商業地
第一種住居地域	都市計画公園
第二種住居地域	都市計画緑地
新住居地域	都市計画公園
広業商業地域	その他の都市公園等
商業地域	特別用途地
新工業地域	土地地区画整理事業区域
工業地域	上層道路等 下層道路(バイパス)
工業専用地域	

