

緑：支所エリア

ピンク：公民館エリア

青：共用部エリア

橙：支所と共用部を跨ぐ部分

<間仕切>

会議室1⇔EV

多目的WC1⇔EV

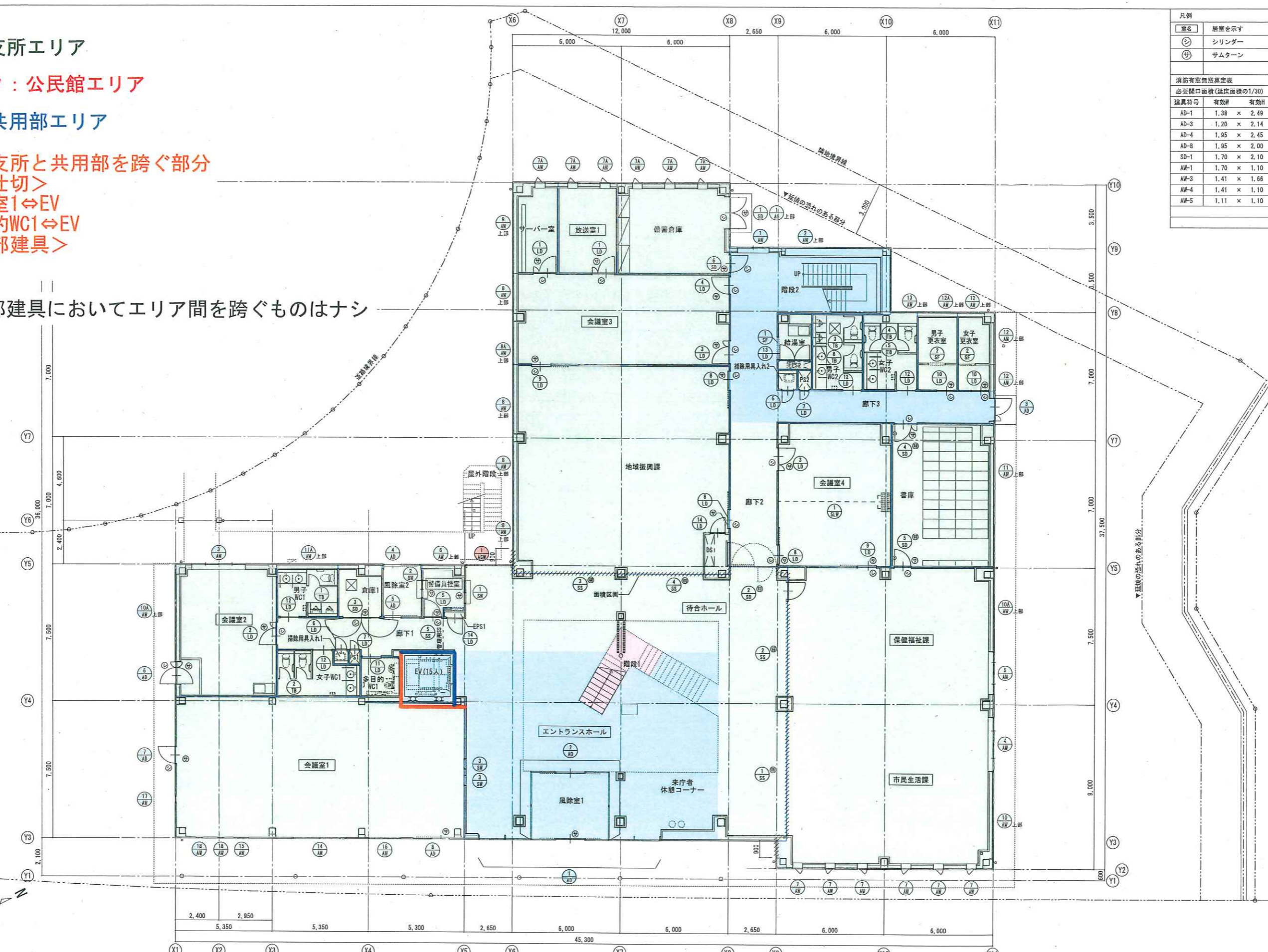
<外部建具>

ACW-1

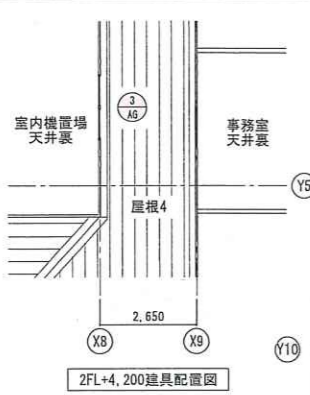
※内部建具においてエリア間を跨ぐものはナシ

凡例				
記号	居室を示す			
○	シリンダー			
⊕	サムターン			

消防有窓無窓算定表				
必要開口面積(延床面積の1/30)	1,185.74x1/30 = 39.52			
建具符号	有効幅	有効H	数量	有効開口面積
AD-1	1.38 × 2.49	× 1	4	13.74
AD-3	1.20 × 2.14	× 1		2.56
AD-4	1.95 × 2.45	× 1		4.77
AD-8	1.95 × 2.00	× 1		3.90
SD-1	1.70 × 2.10	× 1		3.57
AW-1	1.70 × 1.10	× 1		1.87
AW-3	1.41 × 1.66	× 2		4.68
AW-4	1.41 × 1.10	× 2		3.10
AW-5	1.11 × 1.10	× 2		2.44
合計				40.63 > 39.52
				判定 普通階



株式会社あい設計 仙台支社	石巻市建設部 建築課	工事名	雄勝総合支所・雄勝公民館複合施設災害復旧建設工事		
一級建築士事務所 宮城県知事登録 14510011号	担当 担当 担当 担当 担当 担当 担当 担当	図面名	1階建具配置図		
管理技術者 田上 寛 一級建築士 第321723号	部長 技術補佐 リーダー 担当 設計者	設計年月日	平成31年3月		
設備等その他の資格者 池亀 聡史 一級建築士 第320926号		備考			
		縮尺	S=1/100		図面番号
					A-55



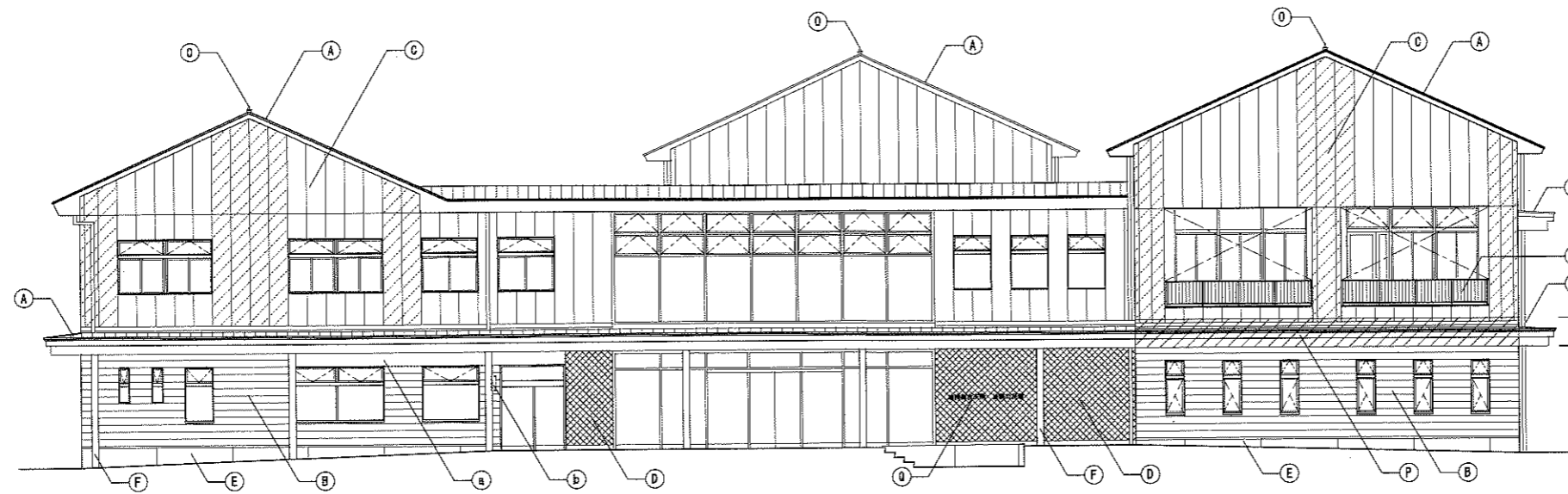
緑：支所エリア
 ピンク：公民館エリア
 青：共用部エリア
 橙：支所と共用部を跨ぐ部分
 <外部建具>
 ACW-1
 紫：支所と公民館を跨ぐ部分
 <間仕切>
 風除室3⇔倉庫3
 風除室3⇔控室1

黄：公民館と共用部を跨ぐ部分
 <間仕切>
 WC⇔EV
 廊下6⇔EV
 倉庫2⇔EV

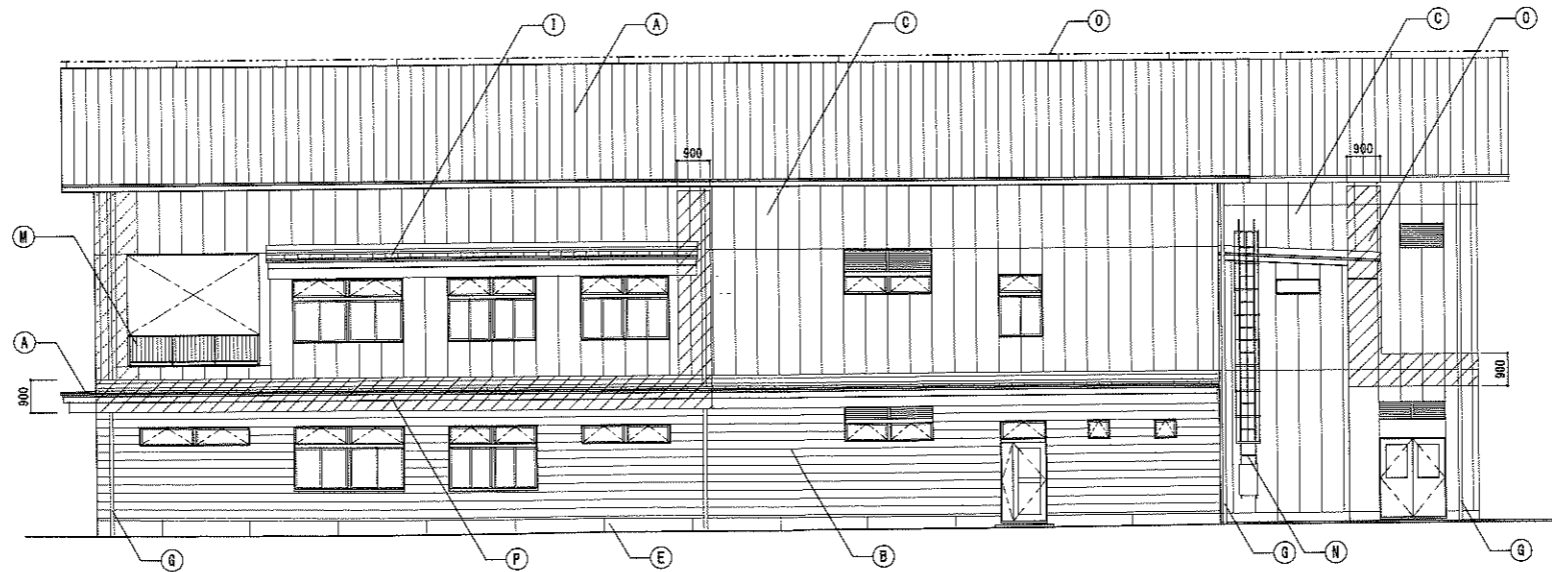
※内部建具においてエリア間を跨ぐものはナシ



凡例				
室名	居室を示す			
○	シリンダー			
⊕	サムターン			
消防有償算定表				
必要開口面積 (延床面積の1/30)	1,110.84x1/30 = 37.02			
器具符号	有効幅	有効高さ	数量	有効開口面積
AD-4A	1.95	2.45	1	4.77
AD-9	0.90	2.10	1	1.89
ADW-2	1.38	2.04	7	19.70
AW-19	1.70	1.00	1	1.70
AW-22	1.32	1.65	2	4.35
AW-22	1.32	2.70	1	3.56
AW-23	1.32	1.65	3	6.53
AW-24	1.41	1.10	2	3.10
AW-24A	1.41	1.10	4	6.20
AW-25	1.41	1.66	2	4.68
AW-26	1.11	1.10	8	9.76
AW-26A	1.11	1.10	4	4.88
AW-27	1.10	1.10	1	1.21
AW-27A	1.10	1.10	1	1.21
AW-28	1.70	1.10	2	3.74
AW-29	1.10	1.10	1	1.21
AW-30	1.10	1.10	3	3.63
合計				82.12 > 37.02
				判定 普通階



南立面図

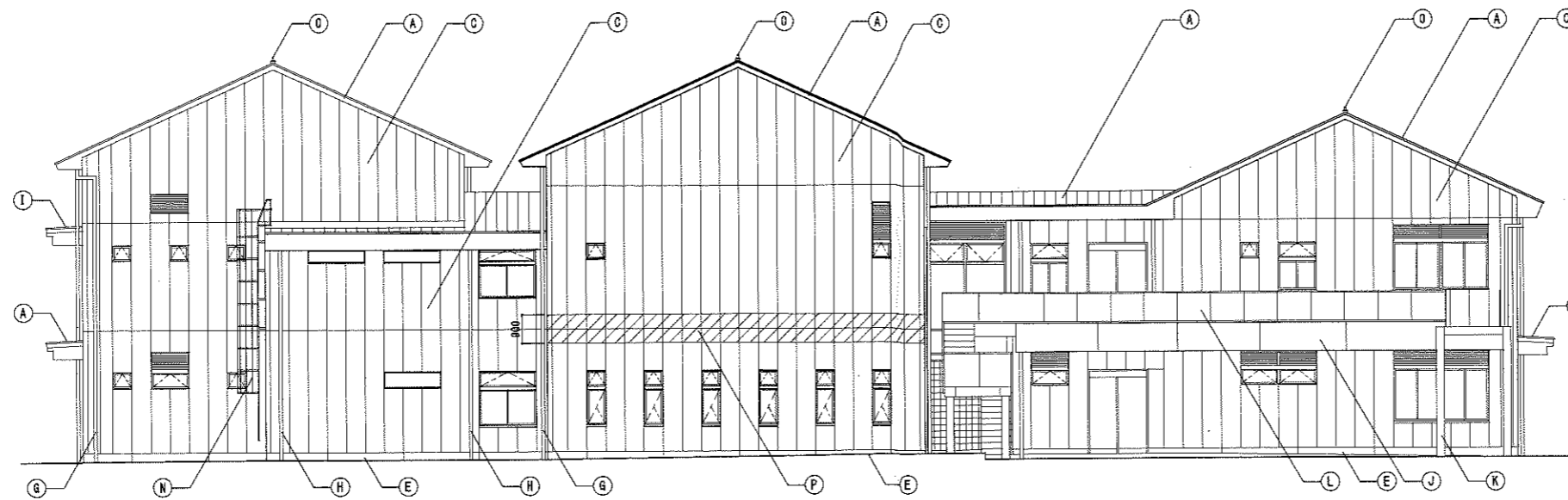


東立面図

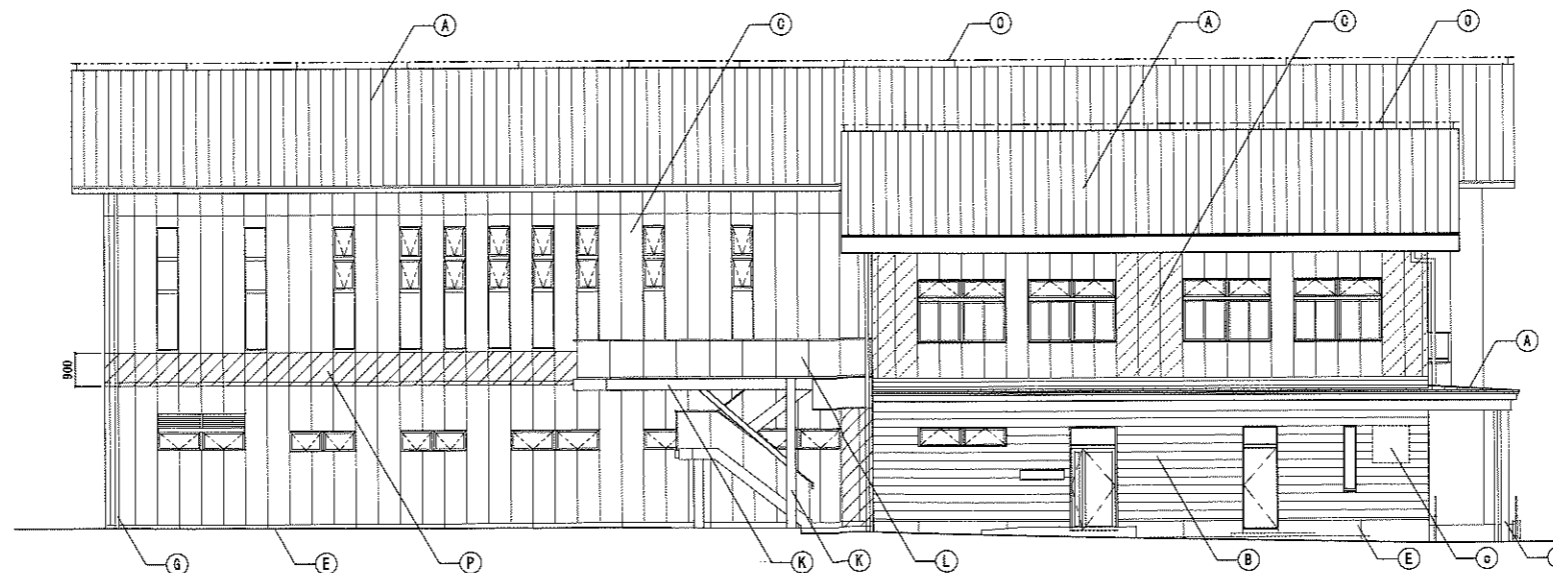
凡例	
A	屋根：高耐食ガルバリウム鋼板 t=0.5 フッ素樹脂焼付塗装 立はげ葺き
外壁	押出成形セメント板 t=60素地の上
B	高耐食ガルバリウム鋼板 t=0.5 フッ素樹脂焼付塗装 横葺き
C	外壁：(一般部)押出成形セメント板 フラットパネル t=60 フッ素樹脂焼付塗装(工場塗装) (斜線部)押出成形セメント板 エンボス加工 t=60 フッ素樹脂焼付塗装(工場塗装)
D	外壁：押出成形セメント板 t=60素地の上 天然スレート葺き(雄勝石)
E	幅木：コンクリート打放し(A種)の上 撥水材塗布 露見目地φ2,400以内
F	柱：耐火塗料 フッ素樹脂塗装
G	たてどい：アルミ製 114φ
H	たてどい：アルミ製 140φ
I	庇：高耐食ガルバリウム鋼板 t=0.5 フッ素樹脂焼付塗装 立はげ葺き
J	幕板：アルミパネル t=2.0
K	外部鉄部：DP
L	ガラス手摺
M	網鉄手摺：溶融亜鉛めっき リン酸処理
N	タラップ：ステンレス製(背カゴ・昇降防止板付)
O	安全帯取付パイプ：鋼管 48.6φ 溶融亜鉛めっき
P	スバンドレル(斜線部)
Q	館名サイン(B-41-1A)
a	テナントサインA(別途テナント工事)
b	テナントサインB(別途テナント工事)
c	テナントサインC(別途テナント工事)

※D：外壁の雄勝石は石巻市支給品のため施工費のみを見込む

株式会社あい設計 仙台支社		石巻市建設部建築課				工事名	雄勝総合支所・雄勝公民館複合施設災害復旧建設工事							
一級建築士事務所 宮城県知事登録 第19510018号		担当	担当	担当	課長	技術補佐	リーダー	担当	設計者	図面名	立面図1	縮尺	S=1/100	図面番号
管理技術者 田上 寛 一級建築士 第321723号										設計年月日	令和元年6月			A-19
設備等その他の資格者 池島 裕史 一級建築士 第320926号										備考				



北立面図



西立面図

凡例	
A	屋根: 高耐食ガルバリウム鋼板 t=0.5 フッ素樹脂焼付塗装 立はげ葺き
B	外壁: 押出成形セメント板 t=60素地の上 高耐食ガルバリウム鋼板 t=0.5 フッ素樹脂焼付塗装 横葺き
C	外壁: (一軒部) 押出成形セメント板 フラットパネル t=60 フッ素樹脂焼付塗装(工場塗装) (斜線部) 押出成形セメント板 エンボス加工 t=60 フッ素樹脂焼付塗装(工場塗装)
D	外壁: 押出成形セメント板 t=60素地の上 天然スレート葺き(雄勝石)
E	欄干: コンクリート打放し(A種) 撥水材塗布 誘発目地φ2,400以内
F	柱: 耐火塗料 フッ素樹脂塗装
G	たてどい: アルミ製 114φ
H	たてどい: アルミ製 140φ
I	庇: 高耐食ガルバリウム鋼板 t=0.5 フッ素樹脂焼付塗装 立はげ葺き
J	幕板: アルミパネル t=2.0
K	外部鉄部: DP
L	ガラス手摺
M	鋼製手摺: 溶融亜鉛めっき リン酸処理
N	タラップ: ステンレス製(背カゴ・昇降防止板付)
Q	安全帯取付パイプ: 鋼管 48.6φ 溶融亜鉛めっき
P	スバンドレル(斜線部)
Q	銘名サイン(8-41-1A)
a	テナントサインA(別途テナント工事)
b	テナントサインB(別途テナント工事)
c	テナントサインC(別途テナント工事)

※D: 外壁の雄勝石は石巻市支給品のため施工費のみを見込む

株式会社あい設計 仙台支社		石巻市建設部建築課				工事名	雄勝総合支所・雄勝公民館複合施設災害復旧建設工事				
一般建築士事務所 宮城県知事登録 第19510018号		担当	担当	担当	職名	図面名	立面図2	縮尺	S=1/100	図面番号	A-20
管理技術者 田上 寛 一般建築士 第321723号					リーダー	設計年月日	令和元年6月				
設備等その他の資格者 池島 聡史 一般建築士 第320926号					担当	備考					