

# 冬道の交通事故防止のポイント



## 冬道の安全運転1・2・3運動

**1割** のスピードダウン

**2倍** の車間距離

**3分** 早めの出発

冬道の走行時は、積雪、凍結等による滑走事故の多発が懸念されることから、安全な速度、車間距離の保持、早めの出発を実践・習慣化しましょう。

## 滑走事故防止3原則

**急** ブレーキをかけない

**急** ハンドルを切らない

**急** 加速しない

特に**注意**が  
必要な道路状況

いずれも凍結しやすいポイントです。危険な場所の手前であらかじめ減速しておくことが大切！

そのためには



ことが重要です



橋



カーブ



トンネル出口

## 出発前の注意点

- 窓ガラスが凍結したまま出発しない！
- ルーフやヘッドライト、ブレーキランプ、サイドミラーの雪も必ず除去！

## この状態で安全運転できますか？



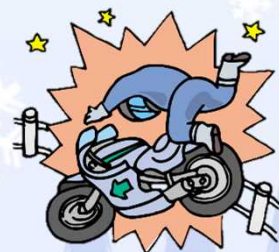
フロントガラスが凍結したまま



走行中にルーフの雪がフロントガラスに落ちてきたら…

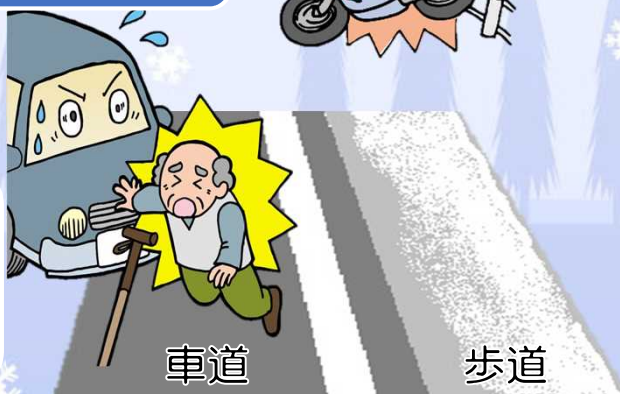
## バイク・自転車での外出は危険

積雪、凍結時、また降雪が予想される場合は、事故防止のため、バイクや自転車の利用を自粛しましょう。



## 車道を歩くのは危険

車道は、積雪等により車両が滑走してくるおそれがあり大変危険です。  
積雪等で歩道が歩きにくい場合でも、車道を歩くのはやめましょう。



# 早朝や夕暮れ時から夜間の事故に注意!

## ドライバーは

### 速度を控えましょう

早朝や夜間は、積雪や凍結等による滑走事故が多いことから、特に速度を控えましょう。

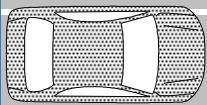
### 前照灯を有効に活用しましょう

早朝や夕暮れ時、トンネル内では確実にライトを点灯するとともに、ハイビームの活用で歩行者等を早期に発見しましょう。

### 右側からの歩行者・自転車に注意しましょう

周囲が暗くなると、運転席から見て右から左へ横断する歩行者を見落としやすくなることに気をつけましょう。

## ロービームの特性



照射範囲

右側の照射範囲が狭く、歩行者等を発見しにくい

## 歩行者は

早朝や夕暮れ時・夜間の外出は控えましょう!

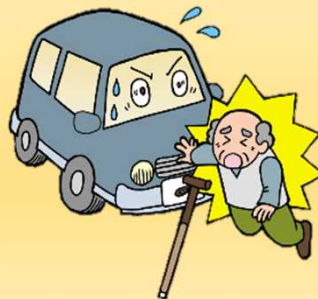
冬期間は、日没が早まり、高齢者を中心に歩行者事故が多発します。

やむを得ず出かける際は、反射材やLEDライト、明るい服装を身につけましょう!



乱横断の禁止!  
車道はデスゾーン☠

道路を横断する際は信号を守り、左右の安全を確かめて横断歩道を渡りましょう!



早朝・夜間の除雪作業は危険です!

周囲が薄暗い時間帯の除雪作業は避け、明るい時間に行ない、作業中も通行車両に気を配りましょう!

