

北上総合支所

北上保健センター ☎67-2301

と き	内 容	受付時間	対 象	会 場
5日(火)	三種混合予防接種	13:30～13:45	生後3か月～90か月未満の児	北上保健センター
7日(木)	麻疹風しん混合予防接種	13:30～13:45	1期：生後12か月～24か月までの児 2期：5歳以上7歳未満(小学校就学前の1年間にある者)	

※北上地区の乳幼児健診・相談の日程・内容などについては、次ページの河北地区の欄をご覧ください。

牡鹿総合支所

保健福祉課 ☎45-2113

と き	内 容	受付時間	対 象	会 場
4日(月)	精神障害者回復者会「若葉会」	9:50～	希望者	清優館
12日(火)	総合健診	通知をご覧ください	前網・寄磯地区	寄磯センター
13日(水)	総合健診(夜間もあり)			
14日(木)	総合健診(夜間もあり)			
15日(金)	総合健診			
16日(土)	総合健診			
23日(土)	総合健診			
25日(月)～29日(金)	胃がん検診		網地島地区(網地島地区の胃がん検診は単独で実施します)	個別通知

※総合健診(基本健診・結核・肺がん、大腸がん、前立腺がん、肝炎)については、個別に通知しますので時間や場所などをお確かめください。

※牡鹿地区の乳幼児健診・相談の日程・内容などについては、30ページの本庁の欄をご覧ください。子育て支援コーナーにも行事が掲載されています。

石巻保健福祉事務所(石巻保健所)

と き	内 容	受付時間	会 場	内 容	問・申
12日(火)・26日(火)	HIV検査 骨髄バンク登録	13:00～14:00 9:30～11:00	石巻保健福祉事務所 (石巻保健所)	プライバシーは守ります。匿名でもかまいません(要予約)	95-1411 (内線352)
4日(月)	医師によるこころ相談	13:30～16:00		心の健康に関する相談(要予約)	95-1431 (直通)
22日(金)	引きこもり思春期相談	13:00～16:00		16歳～29歳までの心の問題についての相談(要予約)	
15日(金)	アルコール家族教室	10:00～11:30		アルコール関連問題の病気の知識、対応のしかたについて(要予約)	
	アルコール関連相談	13:30～16:30		アルコール関連問題で困っている本人や家族の相談(要予約)	

愛の献血



1日(金)	10:00～12:00	協業組合石巻浄化槽管理センター	問 健康管理課 ☎95-1111 (内線639)
	13:30～16:00	㈱ヤマニシ	
3日(日)	10:00～15:00	青空市場/石巻青果花き地方卸売市場 ※骨髄バンク登録会もあります。	
5日(火)	10:00～12:00	桃生総合支所	問 桃生総合支所 保健福祉課 ☎72-2111(代)
	13:00～15:00		
13日(水)	10:00～12:00	J A いのまき河南支店	問 河南総合支所 保健福祉課 ☎72-2094
	13:30～16:00	スーパーセンターステップワン	
15日(金)	10:00～12:00	石巻地方広域水道企業団	
	13:30～16:00	ヨークベニマル大街道店	
18日(月)	10:00～12:00	㈱金港堂石巻店	
	13:30～16:00	㈱ナリサワ	
23日(土)	10:00～12:00	イオン石巻ショッピングセンター(蛇田) ※18歳以上は400ml献血のみ	問 健康管理課 ☎95-1111 (内線639)
	13:00～17:00	※骨髄バンク登録会もあります。	
	14:00～16:00	ヨークベニマル湊鹿妻店	
27日(水)	13:30～16:00	東北電力 ㈱石巻営業所	
	13:30～16:00	ウジエスーパー石巻山下店	

※会場の都合などにより、日程が変更になる場合がありますのでご了承ください。

基本健康診査追加項目

対象者 65歳以上の方

昨年度より介護予防事業の対象者把握のため、基本健康診査をお申し込みした方(65歳以上)を対象に、次のとおり追加項目を実施しています。

健診期間(健診日)および実施場所など

(実施医療機関など)については、基本健康診査と同じく各地区(本庁・各総合支所)で実施し、追加項目の問診書(基本チェックリスト)を健診票と一緒に配布します。

実施内容

1 必須項目(必ず実施する項目)

・基本チェックリストの確認(実施医療機関などで受診する前に、自己記入願います。)

・口の中の状態を確認

・関節の状態を確認

2 選択項目(必要に応じて実施)

・飲み込みの検査(反復唾液嚥下テスト)

・栄養状態に係る血液検査(血清アルブミン検査)

自己負担金

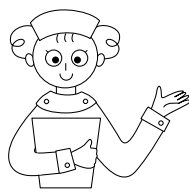
・追加項目については全て無料です。

結果通知

・追加項目の結果については、特に連絡しません。

※追加項目の結果により、介護予防事業の参加が必要な方に対しては、後日、担当地区の地域包括支援センターの職員が訪問し、説明します。

問・問 健康管理課(内線266)・各総合支所保健福祉課



6月の

健康

河北総合支所

保健福祉課 ☎62-2117

と き	内 容	受付時間	対 象	会 場
8日(金)	「子育て」と「こころの健康」相談会	13:30～15:00	一般市民(要予約)	河北保健センター
11日(月)・22日(金)	ダンベル講習会	13:30～15:30	一般市民	
20日(水)	三種混合予防接種	13:00～13:30	1期初回 H18年4月1日～H19年1月31日生まれ 1期追加 1期3回目接種後概ね1年経過した方	
25日(月)	麻しん・風しん混合予防接種		2期 H13年4月2日～H14年4月1日生まれ	
27日(水)		2期 H18年3月10日～6月27日生まれ 2期 H13年4月2日～H14年4月1日生まれ		
18日(月)～29日(金) 土日除く	基本健康診査・肺がん 結核検診 肝炎ウイルス(B型C型) 前立腺がん検診	個別通知	40歳以上の方 65歳以上の方 40歳の方、または検診の対象者でH14～18年までに受診されなかった方 50歳以上の男性	各地区会場
12日(火)	3歳児健診	12:30～12:45	H15年11月～12月生まれ ※北上地区はH15年11月～H16年1月生まれ	北上保健センター
19日(火)	すくすく赤ちゃん相談 1歳児よちよち相談		H18年11月～12月生まれ H18年5月～6月生まれ	河北保健センター
26日(火)	3～4か月児健診		H19年2月～3月生まれ	

雄勝総合支所

保健福祉課 ☎57-3611

と き	内 容	受付時間	対 象	会 場
月曜～金曜 (祝日を除く)	健康・育児相談 心の悩み相談	8:30～17:00	育児に関することや、自分の健康について関心のある方 ストレス・悩み事を抱えている方	保健福祉課
15日(金)	骨粗鬆症検診		40・45・50・55・60・65・70歳の女性	雄勝公民館
25日(月)～ 7月2日(月) 土日は除く	基本健診 前立腺がん検診 肝炎ウイルス健診 結核・肺がん検診	個別通知	40歳以上(平成20年3月31日現在)で 申し込みをされた方 ※結核検診は65歳以上が対象となります	各地区会場
6日(水)	三種混合予防接種	13:00～13:30	生後3か月～90か月未満の児	雄勝病院
13日(水)	麻しん・風しん混合予防接種		1期 生後12か月～24か月までの児 2期 5歳以上7歳未満(小学校就学前の1年間にある者)	
20日(水)	BCG接種		生後3か月～6か月未満の児	

※雄勝地区の乳幼児健診・相談の日程・内容などについては、上の河北地区の欄をご覧ください。

河南総合支所

保健福祉課 ☎72-2094

と き	内 容	受付時間	対 象	会 場
8日(金)	3～4か月児健診	13:00～13:15	H19年1月14日～2月28日生まれ	桃生保健センター
12日(火)	三種混合予防接種	13:00～13:30	H18年6月1日～12月31日生まれ	河南母子健康センター
14日(木)	1歳6か月児健診	12:30～12:45	H17年10月1日～11月15日生まれ	
21日(木)	6～8か月乳児相談 こころの健康相談	9:30～9:45 13:15～13:30	H18年10月17日～12月21日生まれ どなたでも相談できます。(要予約)	
27日(水)	2歳児歯科健診	12:30～12:45	H16年11月16日～12月31日生まれ	桃生保健センター
29日(金)	BCG接種	13:00～13:30	H19年2月1日～3月31日生まれ	河南母子健康センター

桃生総合支所

桃生保健センター ☎76-3360

と き	内 容	受付時間	対 象	会 場
1日(金)	食と健康相談	9:00～	どなたでも相談できます	桃生保健センター
7日(木)	健康サロン	9:30～	どなたでも参加できます	
14日(木)	健康ダンベル体操	19:00～		
18日(水)	1歳児よちよち相談 育児相談 ママのほっとティータイム	個別通知	生後11か月～1歳児 生後7か月児 生後1～2か月児の母親	
20日(水)～22日(金)	子宮がん検診		20歳以上の女性	
22日(金)	健康ダンベル体操	13:30～	どなたでも参加できます	
29日(金)	ストレスなんでも相談日	9:00～12:00	どなたでも相談できます	

※桃生地区の乳幼児健診・相談の日程・内容などについては、上の河南地区の欄をご覧ください。