

市民農園の利用者を募集しています!!

～土に親しみ、手作り野菜を収穫する喜びを味わってみませんか?～

市民の皆さんに野菜や花などの栽培を楽しんでいただくため、農園利用方式により市内に開設している市民農園を紹介します。

農園名	蛇田わくわく農園	宝菜園
所在地	蛇田字菰継地区	鹿又字中山地区
募集区画数	3区画〔先着〕	10区画〔先着〕
区画面積	1区画 約36㎡	1区画 約17㎡
年間利用料	8,000円	3,500円
利用期間	4月～翌年3月20日	
施設・設備	駐車場(約8台)・トイレ	駐車場(約10台)・水道
申込方法	農園利用申込書と農園利用契約書を農園開設者宅に用意していますので、印鑑(認印)と年間利用料金を持参の上、申し込みください。	
申込締切	3月31日(水)	
問い合わせ先	農園開設者 布施 ☎95-8020	農園開設者 高橋 ☎74-2612

※各農園の概要は、ホームページにも掲載しています。
 ☎ 農林課(内線 3555)



山火事の防止について

例年、冬から春にかけて、山では枯れ葉や枯れ草が多くなることに加え、空気の乾燥や強風が吹く気象条件などから、山火事発生の危険性が高い時期となります。

山火事は一度発生するとその消火は容易ではなく、一瞬にして貴重な森林を焼失するとともに、その回復には長い年月と多くの労力を要することとなります。

震災の体験談や思い出を募集します



東日本大震災の教訓を後世に伝えるため、震災にまつわる体験談や出来事、ふるさとの記憶や場所の記憶、家族の思い出などを市民の皆さんから募集します。

申込方法 可能な限り氏名・年齢・住所(震災時・現在)・連絡先を記入の上、郵送してください(後ほど詳しくお聞きしたり展示などに使用する場合もあります)。郵送以外を希望する場合は問い合わせください。

申込期限 8月31日(火)
 申・圖 〒986-8501

石巻2025会議「ポスト311」

(住所不要)震災伝承推進室(内線4253)

とき 3月5日(金) 午後6時

申込方法 可能な限り氏名・年齢・住所(震災時・現在)・連絡先を記入の上、郵送してください(後ほど詳しくお聞きしたり展示などに使用する場合もあります)。郵送以外を希望する場合は問い合わせください。

最終回である今回は、ジャーナリストの津田大介氏をゲストに迎え、開催します。

※ゲストは、オンライン参加の場合もあります。

定員 20人

※会場ではマスク着用、アルコール消毒、検温にご協力ください。

☎ (一社)ISHINOMAKI 2・0
 ☎ 90-4982
 地域振興課
 (内線4249)

公園愛護会を結成してみませんか

公園愛護会は、市の公園を、明るく清潔で心地よいものとするため、地元団体(町内会・老人会・婦人会・子供会育成会など)が中心となり結成していただくものです。

身近な公園の除草や清掃が活動内容であり、市の助成として委託料が支払われます。

詳しくは問い合わせください。

☎ 都市計画課
 (内線5633)

「外国人のための楽しい日本語教室」受講生募集

日本語や日本の文化、生活習慣などについて楽しく学びましょう。日本語ボランティア講師が日本語学習をサポートします。

とき ①4月19日(月)から毎週月曜日 午前10時～正午

※祝日は除く

令和3年度 高齢者の生きがいと創造の事業受講生募集

高齢者の方々が知識と経験を生かし、各自の能力に応じた創造活動と趣味を活用し、生きがいを高める目的から開設している講座です。

受講資格 60歳以上の市民(令和3年4月1日現在)で、1年間継続して受講可能な方

料金 無料(ただし、材料費は自己負担)

講座内容

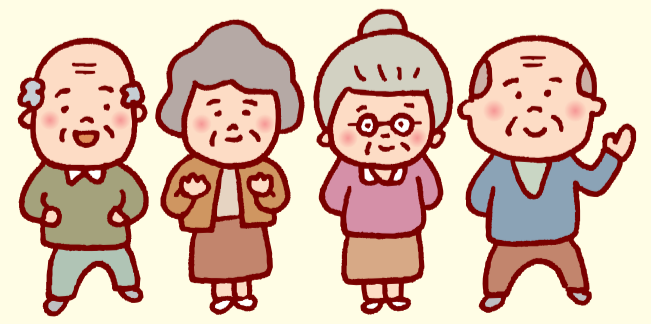
講座名	開催曜日	定員	受講時間	受講期間	開催場所	内容
陶芸	週2回(水・木で隔週制)	各20人〔抽選〕	午後0時30分～2時30分	4月～令和4年3月	総合福祉会館みなと荘	陶芸
木工	週1回(火または金)	15人〔抽選〕	午前10時～正午			木工工作
手編み	週1回(火または水)	25人〔抽選〕	午前10時～正午			小物・ベストのニット手編みなど
七宝	月2回(第2、第4木)	各20人〔抽選〕	午前10時～正午	5月～令和4年2月	桃生公民館2階会議室	ペンダント、ブローチなど

申込方法 申込用紙に記入の上、申し込みください。
 (申込用紙は申込先に用意しています。ホームページからもダウンロードできます)

申込期間 3月1日(月)～15日(月)(受付時間 午前9時～午後4時)

※陶芸は希望週、木工・手編みは希望曜日を指定できませんので、ご了承ください。
 ※新型コロナウイルス感染症の発生状況により、事業を中止する場合があります。
 ※受講の決定は後日通知します(定員を超えた場合は、抽選となります)。

申・圖 福祉総務課(内線2455)
 桃生総合支所保健福祉課 ☎76-2111(内線235)
 総合福祉会館みなと荘 ☎96-0845



旭山体験農園の利用者募集!

旭山体験農園

(北村字蛇ヶ沢37-1)

募集数 8区画(抽選)

利用期間 4月下旬〜12月9日

利用内容 区画内に好きな野菜を植えることができます。

※農園では、くわ・一輪車などの作業道具の貸し出しも無料で行います。

※農園での栽培・収穫作業と併せて、敷地内の旭山農業体験実習館の宿泊施設や食堂、キャンプ場も利用できます(要予約・料金別途)。

管理料金 1区画(約60平方)年間3,000円

申込方法 往復はがきに個人または団体名、代表者の住所、氏名、電話番号、利用人数を明記し送付してください(返信用はがきの裏面には何も記入しないでください)。

申込期限 3月19日(金)必着

〒986-8501 (住所不要)

農林課(内線3555)

シルバー人材センター 入会説明会

市内に居住する、60歳以上で、健康で働く意欲のある方ならどなたでも会員になることができます。

とき 3月10日(水) 午前9時(受付8時40分)

〜8時50分

ところ シルバー人材センター(南中里三丁目14-3)

入会時に必要なもの 年会費(3,000円)、印鑑、健康保険証、七十七銀行、ゆうちょ銀行、JABバンクのいずれかの通帳

〒984-3683 市商工課(内線3524)

自衛官採用試験

〈自衛官候補生〉 応募資格 18歳以上33歳未満の方

※年間を通じ受け付けています。

〈一般曹候補生(第1回)〉 応募資格 18歳以上33歳未満の方

受付期間 3月1日(月)〜5月11日(火)

〈幹部候補生(第1回)〉 応募資格 一般・大卒程度 22歳以上26歳未満の方(20歳以上22歳未満の方は大卒(見込み含む)、修士課程修了者など(見込み含む)は28歳未満の方)

一般・院卒者 20歳以上28歳未満の修士課程修了者など(見込み含む)

歯科・薬剤科 専門の大卒(見込み含む)で20歳以上30歳未満の方(薬剤科は20歳以上28歳未満の方)

受付期間 3月1日(月)〜4月28日(水)

信がある方 定員 15人程度

料金 1万円(登録料・講師代など)

申込方法 住所、氏名(ふりがな)、年齢、性別、会社名・学校名など、電話番号、Eメールアドレスを記入の上、Eメールで申し込みください。

申込期限 3月31日(水)

※詳しくは、ビクターセンターホームページもしくはフェイスブックをご覧ください。

〒831-6789 力本部 石巻地域事務所

〈医科・歯科幹部(第1回)〉 応募資格 医師・歯科医師の免許取得者

受付期間 6月11日(金)

〈予備自衛官補(一般・技能)〉 応募資格 一般 18歳以上34歳未満の方

技能 18歳以上で国家免許資格などを有する方

(資格により年齢上限は53歳未満・55歳未満)

受付期間 4月9日(金)

〒831-6789 力本部 石巻地域事務所

講座・講習

ワールドミュージアム 自然体験指導者講習会(全国体験活動指導者認定委員会NEALリーダー)

4月10日(土)、11日(日)、17日(土)、18日(日) 午前9時〜午後5時

※全日程を受講する必要があるります。

ところ 石巻・川のビクターセンター(北上町十三浜字東田)ほか

実技 沢探検、アウトドアベーシック、磯観察、登山など、自然体験活動の指導、技術

講義 青少年教育における体験活動、安全管理など

対象 自然体験活動に興味のある高校生以上の方

で、健康状態や体力に自

信がある方 定員 15人程度

料金 1万円(登録料・講師代など)

申込方法 住所、氏名(ふりがな)、年齢、性別、会社名・学校名など、電話番号、Eメールアドレスを記入の上、Eメールで申し込みください。

申込期限 3月31日(水)

みくください。

申込期間 3月1日(月)〜19日(金) ※必着

〒983-0832 仙台市宮城野区安養寺三丁目7-3

相談

「暮らしの相談会」(要予約)

とき 3月13日(土) 午前10時〜午後4時

ところ 法テラス東松島

〈東松島市矢本字大溜1-1〉

内容 このころの相談も含め専門家による個別相談を実施

相談担当者 弁護士・社会福祉士・精神保健福祉士

※予約優先

※平日も無料相談ができます。詳しくは法テラス東松島に問い合わせください。

〒050-3383-0009 受付時間 午前9時〜午後5時(土日・祝日を除く)

〒24-6506 center@kawatomino visitorcenter.jp

令和3年度ひとり親家庭等就業支援講習会のお知らせ

春期介護職員初任者研修を実施します。

とき 4月4日(日)〜9月19日(日)、各日曜日

午前9時〜午後5時10分

ところ 県母子・父子福祉センター(仙台市宮城野区安養寺三丁目7-3)

対象 県内在住のひとり親家庭の親または寡婦で、全日程受講できる方

石ノ森萬画館

マンガッタンイラストギャラリー 夏の萬画館大賞 作品募集

テーマ 「リボン」

作品数 1人3点まで

※CG作品の場合は解像度350dpi以上で印刷

申込方法 ハガキサイズ(100^{mm}×148^{mm})の用紙に作者の住所・氏名(フリガナ)・年齢・電話番号を記入の上、郵送してください。

※応募作品の権利は全て石ノ森萬画館に帰属し、返却しません。

申込期限 6月12日(土) ※必着

発表 6月28日(月)

※大賞の方には図書カードを進呈します。

※年度末、春夏秋冬の応募作品・全作品から年間大賞を選出します。

〒986-0823 中瀬2-7 石ノ森萬画館 MIG project係

マンガッタン感謝祭2021

震災後のリニューアルオープンを記念した恒例の感謝祭を開催。

震災から10年、当時の応援メッセージパネルを3年ぶりに展示するほか、限定ワークショップやメニュー・LINEスタンプ第2弾の発表もあります。

とき 3月20日(土・祝)・21日(日)

サン・ファン館

令和2年度 サン・ファン館ロビー展示

「復元船サン・ファン・パウティスタ号内部」

とき 3月31日(水)まで

宝くじ助成で地域づくり

(一財)自治総合センターからコミュニティ助成を受け、住み良い地域づくり活動に必要な備品を整備しました。

助成団体名	整備内容
石巻市万石町町内会	折りたたみテーブル、折りたたみチェア、エアコン

石巻市万石町町内会

※宝くじ助成を希望する団体は、問い合わせください。

〒24-2210(火曜日休館)

サン・ファン館

令和2年度 サン・ファン館ロビー展示

「復元船サン・ファン・パウティスタ号内部」

とき 3月31日(水)まで

ところ サン・ファン館 展望棟ロビー

内容 復元船「サン・ファン・パウティスタ」内に設置されていた実物のジオラマ資料について、解説を交えながら紹介しています。

料金 一般350円・高校生以下無料(要入館料)

宝くじ助成で地域づくり

(一財)自治総合センターからコミュニティ助成を受け、住み良い地域づくり活動に必要な備品を整備しました。

助成団体名	整備内容
石巻市万石町町内会	折りたたみテーブル、折りたたみチェア、エアコン

石巻市万石町町内会

※宝くじ助成を希望する団体は、問い合わせください。

〒24-2210(火曜日休館)

サン・ファン館

相談

無料経営相談会

会社経営者や個人事業者などの経営課題の解決のため、専門家による無料相談会を開催します(無料訪問相談もあります)。

とき 3月2日(火)、17日(水)午前10時～正午、午後1時～3時

ところ 石巻ルネッサンス館(開成1-35)

対象 会社経営者や個人事業者または創業を計画している方

定員 各回1組

申込方法 電話、FAXまたはホームページ(石巻産業創造)で検索から申し込みください。

☎ 98-8782
FAX 93-9397

市産業推進課 (内線3545)

せいかい・ちゃん。 ぐん・いしのまき相談会

とき 3月24日(水) 午前10時～午後3時

ところ 河北総合センター「ビッグバン」

内容 仕事や生活などにお困りの方に対して出張相談会を実施します。一人一人の状況に応じて、専門の支援員が専門機関と

連携して解決に向けた支援を行います。

保護課(内線2504)

弁護士による「巡回無料相談会」

とき 3月26日(金) 午前10時～正午

ところ 河北総合支所2階第3会議室

※予約優先
※詳しくは法テラス東松島に問い合わせください。

☎ 05033830009
受付 午前9時～午後5時(土日・祝日を除く)

市民相談センターから

「賃貸住宅の退去トラブルを防ぐには」

賃貸住宅の退去時に敷金精算や修理代金の費用負担を巡ってトラブルになるケースが多く見られます。

一般的に通常の生活でできた損耗や経年劣化は貸主が負担し、不注意により生じた傷や汚れの原状回復費用は借主が負担することとされています。

トラブルを未然に防ぐためにも、入退去時には貸主と一緒に部屋の状況を確認し、損耗箇所を写真や映像に残しておきましょう。

お困りの際には、一人で悩まずにご相談ください。
☎ 23-5040

3月の相談あんない

行政

- 行政書士相談 ※要予約
15日(月) 午前10時～午後3時 市役所 2階相談室A・B
※持続化給付金の相談も受け付けます。
☎ 95-3820
- 行政相談
3日(水) 午後1時30分～3時30分 河南老人福祉センター
10日(水) 午後1時30分～3時30分 市役所 2階相談室B
☎ 22-262-7839

法律

- 弁護士による無料法律相談 (市役所 2階市民相談センター相談室)
9日(火) いしのまき法律事務所 前田弁護士
23日(火) 弁護士法人石巻向陽法律事務所 小俣弁護士
午前10時30分～午後4時
※定員1日9人[先着] ※要予約 予約受付開始 1日(月) 午前9時
☎ 2532・2534
- 仙台弁護士会法律相談 ※要予約
(石巻法律相談センター 穀町12-18 石巻駅前ビル4階)
月～金曜日(祝日を除く) 午後1時30分～4時30分
日曜日(祝日を除く) 午前10時30分～午後4時30分
※震災時、被災3県に在住の方は刑事事件・法人を除き全て無料です。
毎月第1火曜日 交通事故相談 午後1時30分～4時30分
※5回まで無料(ただし刑事事件を除く)
☎ 22-223-2383
午前10時～午後5時[先着] ※土日・祝日を除く
※当日の相談予約・キャンセルは直接、石巻法律相談センターへ
午前10時～午後3時 ☎ 23-5451
- 司法書士による無料法律相談会 ※予約優先
(石巻司法書士相談センター 鑄銭場5-9 いせんばプラザ102号)
司法書士が無料で相続登記・法律相談に応じます。
毎週金・土曜日(祝日を除く) 午後1時30分～4時30分
※新型コロナウイルス感染症の影響により、中止している場合があります。
☎ 96-3611
午前9時～午後5時(土日・祝日を除く)

交通事故

- 県交通事故相談(県石巻合同庁舎 1階県民サービスセンター)
午前8時30分～午後4時45分(土日・祝日を除く)
☎ 95-1411
- 交通事故に伴う自動車保険請求相談
(そんぽADRセンター東北)
午前9時15分～午後5時(土日・祝日を除く)
☎ 0570-022808

子ども

- 18歳未満の子どもに関する相談
県東部児童相談所(県石巻合同庁舎)
午前8時30分～午後5時15分(土日・祝日を除く)
☎ 95-1121
- 子育てに関する相談 子育て支援課
午前8時30分～午後5時(土日・祝日を除く) ☎ 24-6848

暮らし

- 無料人権相談(特設人権相談窓口)
特設人権無料相談窓口を次のとおり開設します。
3日(水) 午前10時～午後3時 河南老人福祉センター
17日(水) 午前10時～午後3時 河北総合支所 2階会議室
※仙台法務局石巻支局では、随時相談を受け付けています。
☎ 22-6188
- 年金受給に関する相談(石巻年金事務所 ☎22-5115) ※要予約
・毎週月曜日(休日のときは翌日)は相談時間を午後7時まで延長します。(受付時間 午後6時まで)
・休日年金相談 13日(土) 午前9時30分～午後4時
(受付時間 午後3時まで)
- 県消費生活相談(県石巻合同庁舎 1階県民サービスセンター)
午前9時～午後4時(土日・祝日を除く) ☎93-5700
- 市民生活相談(市役所 2階市民相談センター)
※時間はいつでも午前9時～午後5時
市民相談(内線2532) ※土日・祝日を除く
家庭児童相談(内線2534) ※月・火・木・金曜日
少年相談(内線2533) ※月・火・水・木曜日
消費生活相談(☎23-5040) ※土日・祝日を除く
- 虐待・DV相談(市役所 2階虐待防止センター)
午前8時30分～午後5時 ※土日・祝日を除く
(内線2535・2538・2539・2543) 直通☎23-6614
※児童、高齢者、障害者の各種虐待相談およびDV相談
- 福祉まると相談(ささえあいセンター 2階総合受付内)
午前9時～午後5時(土日・祝日を除く)
夜間延長 毎週木曜日 午後7時まで ※要予約
日曜開設 第3日曜日 午前9時～午後1時 ※要予約
※各総合支所でも相談を受け付けています。(要予約)
午前9時～午後5時(土日・祝日を除く)
☎ 25-6658
各総合支所保健福祉課
- 生活保護・生活困窮者の相談(市役所 2階保護課)
午前8時30分～午後5時 ※土日・祝日を除く
・生活にお困りの方は、保護課窓口までご相談ください。
☎ 保護課(内線2503)
- 家計管理の相談
家計管理にお困りの方への支援を「ひありんく」石巻に委託し、総合支所で出張相談を実施します。
10日(水) 午後1時～4時 河南総合支所 第3庁舎2階会議室
17日(水) 午後1時～4時 河北総合支所 2階第3会議室
24日(水) 午後1時～4時 桃生公民館 2階会議室3
☎ ひありんく石巻(委託先) ☎98-9163

介護

- 各地区包括支援センター ※()内は担当地区
中央(石巻・中央) ☎21-5171 河北(河北) ☎61-1252
稲井(稲井・住吉) ☎93-8166 雄勝(雄勝) ☎61-3732
蛇田(蛇田) ☎92-7355 河南(河南) ☎86-5501
山下(山下・釜・大街道) ☎96-2010 ものう(桃生) ☎76-5581
渡波(渡波・荻浜) ☎25-3771 北上(北上) ☎61-7023
湊(湊) ☎90-3146 牡鹿(牡鹿) ☎44-1652