

内海橋供用開始のお知らせ

9月10日(木)午後3時から国道398号内海橋の供用を開始します。

供用開始に伴い交通切り替えを実施しますので、ご理解・ご協力をお願いします。

9月10日(木)午後3時～(予定)



図 県東部土木事務所 ☎94-8763

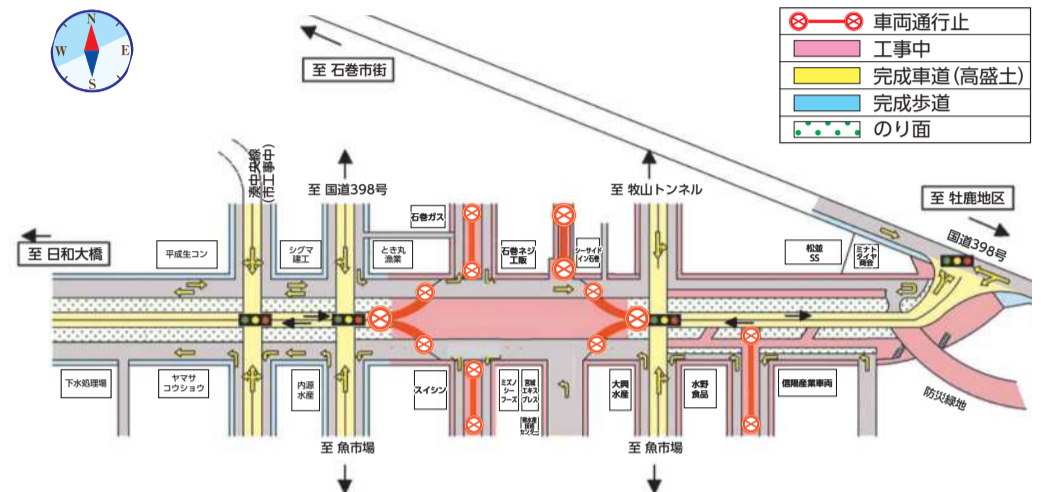
県道石巻女川線(高盛土道路)の本線開通のお知らせ

日和大橋から国道398号までの高盛土道路本線の供用を開始します。それに伴う切り替え工事を行うため、通行止めとなる箇所がありますが、案内看板を設置しますので、迂回のご協力をお願いします。

と き 通行止め 9月1日(火)午前9時～15日(火)午前10時(予定)
供用開始 9月15日(火)午前10時(予定)

通行止め区間

9月1日(火)午前9時～15日(火)午前10時



供用開始後

9月15日(火)午前10時

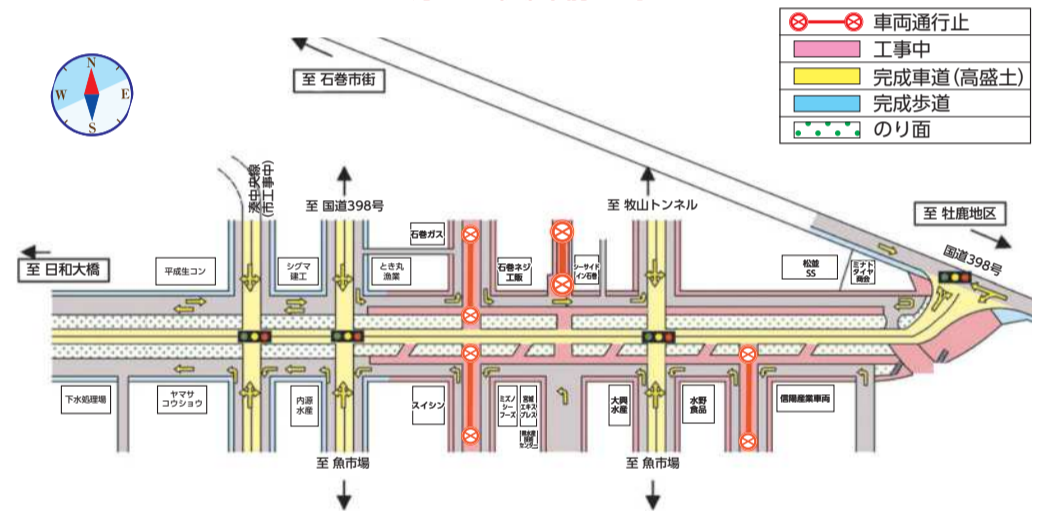


図 遠藤興業・奥村組復興建設工事共同企業体 ☎24-6390
県東部土木事務所 ☎94-8763

今月の休日窓口開庁のお知らせ

9月6日(日)・20日(日) 午前9時～午後1時

市役所2階 市民課

住民票、戸籍証明書、印鑑証明書の発行、印鑑登録、住所異動届など

※税証明書、電子証明書、マイナンバーに関する手続き、マイナンバーカード(個人番号カード)・住基カードを使用した転入届、臨時運行許可(仮ナンバー)申請、原動機付自転車等の廃止・登録はできません。

今月の税金

(コンビニ収納・口座振替が便利です)

納期限 9月30日(水)

○国民健康保険税 第6期

○後期高齢者医療保険料 第3期

口座振替不能者の再振替日 9月15日(火)

(8月31日納期限分)

○市県民税 第2期 ○国民健康保険税 第5期

表記の見方

申 申し込み 問 問い合わせ Eメール [先着] 先着順 [抽選] 申し込み多数のときは抽選



石巻市役所 〒986-8501 宮城県石巻市穀町14-1
☎ 0225-95-1111 FAX 0225-22-4995

開庁時間 午前8時30分～午後5時
ホームページ <https://www.city.ishinomaki.lg.jp/>

市報いしのまき 第265号 令和2年9月1日発行

発行 石巻市総務部秘書広報課(内線4784) FAX 0225-23-4340
編集/制作 三陸河北新報社

電話番号案内
市役所 ☎95-1111 河北総合支所 ☎62-2111
雄勝総合支所 ☎57-2111 河南総合支所 ☎72-2111
桃生総合支所 ☎76-2111 北上総合支所 ☎67-2111
牡鹿総合支所 ☎45-2111 渡波支所 ☎24-0151
稲井支所 ☎95-2171 荻浜支所 ☎90-2111
蛇田支所 ☎95-1442

市のホームページを携帯やスマホでも見られます

QRコードを読み取って簡単に接続!



※機種によってアプリが必要な場合があります。
※通信料金がかかります。
図 秘書広報課(内線4784)

ごみだしアプリ



住民基本台帳による石巻市の人口と世帯数

令和2年7月末現在	人口 141,510人 世帯数 61,860世帯
令和元年7月末現在	人口 143,219人 世帯数 61,524世帯