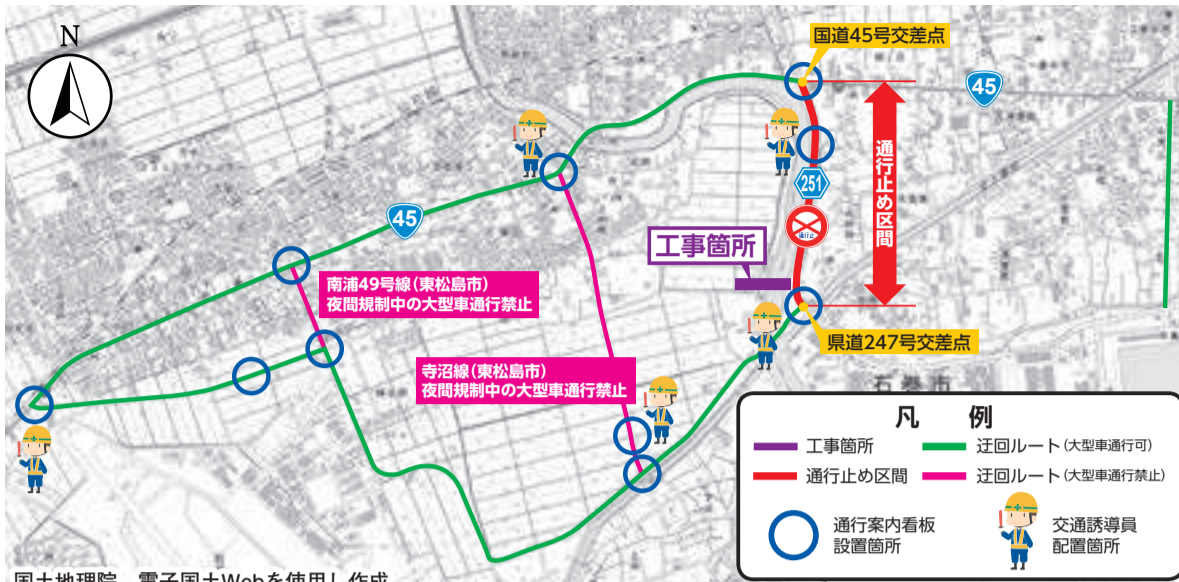


## (仮)新定川大橋上部工工事に伴う夜間通行止めのお知らせ



新定川大橋上部工工事により夜間通行止めになるため、迂回路の通行にご協力願います。

- 規制区間** 県道251号(石巻港インター線)  
国道45号交差点(パチンコダイナム前)～  
県道247号交差点(重吉興業前)
- 規制内容** 夜間全面通行止め(午後9時～翌午前6時)
- 規制期間**
- 1月中旬～1月下旬(うち7日間を予定)
  - 3月中旬(うち1日間を予定)
  - 4月下旬(うち1日間を予定)
  - 5月中旬(うち9日間を予定)
  - 6月上旬～6月中旬(うち8日間を予定)
  - 12月上旬～12月中旬(うち8日間を予定)

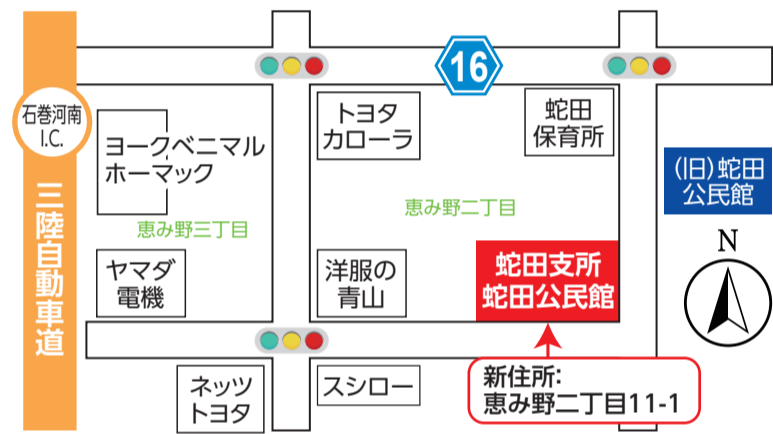
図 県東部土木事務所道路建設第二班 ☎94-8786  
(横河ブリッジ仙台営業所 ☎98-7131)

## 蛇田支所と蛇田公民館が複合施設として開所します！

恵み野に移転新築を進めていた蛇田支所と蛇田公民館が複合施設として1月14日(火)から、供用開始となります。  
公民館は、大ホール、会議室、和室、調理室、創作室を備えています。  
使用には、事前予約が必要です。

※新住所は、恵み野二丁目11番地1です。

☎ 蛇田支所 ☎95-1442 蛇田公民館 ☎95-0183



## 内海橋災害復旧工事 道路切り替えのお知らせ(八幡町地区)

1月下旬から道路形状変更に伴い交通の切り替えを実施しますので、ご協力をお願いします。切り替え日時については、現地の工事看板などによりお知らせします。

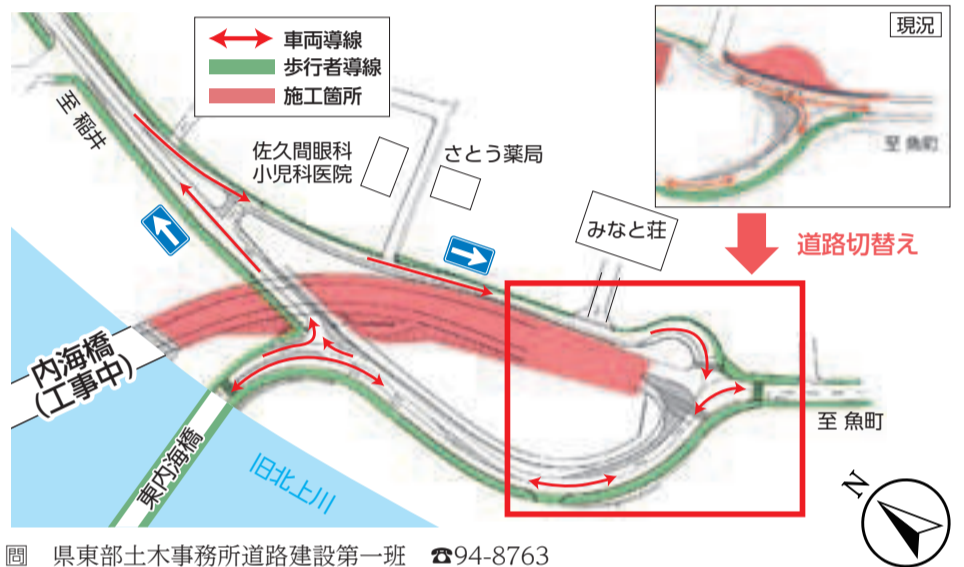


図 県東部土木事務所道路建設第一班 ☎94-8763  
(株若生工業 ☎98-4861)

### 今月の休日 窓口開庁の お知らせ

1月5日(日)・19日(日) 午前9時～午後1時  
市役所2階 市民課  
住民票、戸籍証明書、印鑑証明書の発行、印鑑登録、住所異動届等  
※税証明書、電子証明書、マイナンバーに関する手続き、マイナンバーカード(個人番号カード)・住基カードを使用した転入届、臨時運行許可(仮ナンバー)申請、原動機付自転車等の廃止・登録はできません。

### 今月の税金 (コンビニ収納・ 口座振替が便利です)

納期限 1月31日(金)  
○市県民税 第4期 ○国民健康保険税 第10期  
○後期高齢者医療保険料 第7期  
□座振替不能者の再振替日 1月17日(金)  
(1月6日納期限分)  
○国民健康保険税 第9期

### 表記の見方

申 申し込み 問 問い合わせ Eメール 〔先着〕先着順 〔抽選〕申し込み多数のときは抽選



石巻市役所 〒986-8501 宮城県石巻市穀町14-1  
☎ 0225-95-1111 FAX 0225-22-4995

開庁時間 午前8時30分～午後5時  
ホームページ <https://www.city.ishinomaki.lg.jp/>

市報いしのまき 第257号 令和2年1月1日発行

発行 石巻市総務部秘書広報課(内線4024) FAX 0225-23-4340  
編集/制作 三陸河北新報社

電話番号案内

市役所 ☎95-1111 河北総合支所 ☎62-2111  
雄勝総合支所 ☎57-2111 河南総合支所 ☎72-2111  
桃生総合支所 ☎76-2111 北上総合支所 ☎67-2111  
牡鹿総合支所 ☎45-2111 渡波支所 ☎24-0151  
稲井支所 ☎95-2171 荻浜支所 ☎90-2111  
蛇田支所 ☎95-1442

市のホームページを携帯やスマホでも見られます



※機種によってはアプリが必要な場合があります。  
※通信料金がかかります。  
☎ 秘書広報課(内線4024)



### 住民基本台帳による石巻市の人口と世帯数

令和元年11月末現在	人口 142,766人 世帯数 61,587世帯
平成30年11月末現在	人口 144,664人 世帯数 61,411世帯