

# 石巻市の復興まちづくり (第55回)

このコーナーは、市の今後の復興まちづくりに関する情報をお知らせします。  
今回は、石巻駅前のまちづくりについて紹介します。

## 石巻駅周辺のまちづくり

市では、JR石巻駅周辺のまちづくりについて、市役所や市立病院に加え、介護予防等地域包括ケアの拠点である「(仮称) ささえあいセンター」、災害対応拠点の「(仮称) 防災センター」、各施設を結ぶ歩行者デッキを整備し、津波防災拠点を形成します。

また、JR石巻駅の東西では、交通利便性の向上を図るため、道路整備を行います。

### 市の防災拠点・復興の拠点 (津波防災拠点整備事業) で整備する施設

完成予定 ▶ 平成30年度末

#### ①(仮称) ささえあいセンター

地域コミュニティで支え合う地域づくりや市民交流の活性化のため、また、医療、保健、福祉の連携強化や介護予防等地域包括ケアの拠点となる施設としての役割を担います。



▲完成イメージ (南東側) (南西側)

#### ②(仮称) 防災センター

災害が発生した際に的確かつ迅速に被災状況を把握し、救命・救助、適切な支援助物資の分配、避難や災害復旧の指示等を行うための施設です。市役所との連絡通路を整備し、災害時の連携を図ります。



▲完成イメージ

#### ③にぎわい交流広場

災害時に配給・炊き出しを行う空間として広場を整備します。平常時は、市民交流の場としてイベント等に活用します。



▲完成イメージ

#### ○道路整備

各施設の整備に合わせて、円滑な交通を確保するため、道路改良を行います。

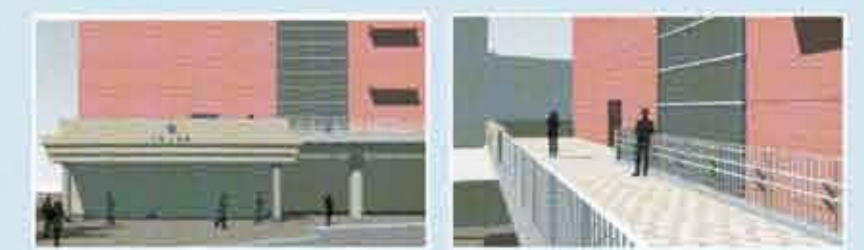


▲完成写真 (病院北側)

#### ○歩行者デッキ

市役所、市立病院、(仮称) ささえあいセンターを2階の高さで繋ぐ歩行者デッキを整備し、安全な歩行空間を確保します。

災害時には各施設の連携に役立ちます。



▲完成イメージ (市役所前)

※(仮称) ささえあいセンターは平成30年度末、(仮称) 防災センターは平成29年度末、にぎわい交流広場、道路整備、歩行者デッキは平成30年度中に完成予定です。



#### ■都市計画道路七窪蛇田線

駅西側に国道398号から石巻バイパスまで、JR線路と立体交差する新たな道路を整備します。



▲七窪蛇田線の完成イメージ



▲七窪蛇田線の道路横断イメージ (橋梁部)

完成予定 ▶ 平成30年度末

#### ■立体駐輪場

点在していた駐輪場を集約し、立体駐輪場を整備しました。



▲完成写真

#### ■(仮称) 南北間道路

一方通行道路を交互通行化し、歩行者の安全確保のため、道路の西側と北側に歩道を整備します。



▲南北方向の道路横断イメージ



▲東西方向の道路横断イメージ

完成予定 ▶ 平成31年度末