

# 復興公営住宅の入居者募集

今回の募集は、すでに入居が始まっている、もしくは入居が近づいている住宅で、まだ入居者が決まっていない住戸の入居者募集です。

対象 以下のいずれかに該当し、現に住宅に困窮していることが明らかの方

- ①東日本大震災で自宅が全壊の方
- ②東日本大震災で自宅が大規模半壊または半壊で解体を余儀なくされた方
- ③被災地における市街地整備事業等の実施により移転が必要となった方

※申込数が募集戸数を超えた場合、抽選となります。

※市外で被災された方も申し込みできますが、市内で被災された方の入居を優先します。

募集要項の配布・申込先 市役所3階事前登録相談窓口(37番窓口)

※募集情報等はホームページでもご覧いただけます。

受付期間 7月1日(水)～15日(水)必着 午前9時～午後5時(土日を除く)

※7月5日(日)は午前9時～午後1時まで受け付けします。

※申込数が募集戸数に満たない場合または入居者が決定しなかった場合は、随時募集(先着)とします。

必要書類 ①申込書(押印が必要です)

②り災証明書の写し(事前登録されている方は不要です)

③家屋の取り壊しを証明する書類の写し(り災判定が大規模半壊または半壊の方)

④抽選にあたり優遇する事項を証明する書類

入居予定 住宅ごとに異なりますのでご確認ください。(工事の進捗状況や入居資格審査によって、入居予定時期が変更となる場合があります)

その他 ・募集する住戸の位置や間取り等については、事前登録相談窓口にお問い合わせください。

・2階建てはエレベーターが設置されません。

・表の家賃月額、本年度の家賃です。家賃は各世帯の収入状況等により、毎年度見直されます。



## 河北・湊・渡波地区

住宅名(仮称名)	六本木畑復興住宅(相野谷六本木畑住宅)	吉野町復興住宅(吉野町一丁目住宅)		不動町復興住宅(不動町二丁目住宅)	黄金浜第二復興住宅(黄金浜北住宅)			
入居予定	平成27年9～10月	平成27年9～10月		平成27年10～12月	平成27年9～10月			
所在地	相野谷字六本木畑69-5	吉野町一丁目7-11ほか		不動町二丁目12-28	渡波字黄金浜169ほか			
構造・階数	鉄骨造・2階建	鉄筋コンクリート造・7階または9階建		鉄筋コンクリート造・5階建	鉄筋コンクリート造・6階建			
間取り	2LDK(メゾネット)	1LDK	2LDK	3LDK	1LDK	2LDK	3LDK	4LDK
募集戸数	1戸	2戸	7戸	1戸	2戸	13戸	6戸	3戸
家賃月額	6,700～58,000円	5,300～45,900円	7,000～60,600円	未定	5,400～46,700円	7,100～61,800円	8,100～70,900円	8,400～72,600円
ペット共生	可	不可		不可	不可			

## 大街道・中心地区

住宅名(仮称名)	三ツ股第一復興住宅(三ツ股一丁目住宅)	中央第二復興住宅(中央一丁目住宅)			駅前北通り復興住宅(駅前北通り一丁目住宅)
入居予定	平成27年9～10月	平成27年9～10月			平成27年11月～平成28年1月
所在地	三ツ股一丁目2-60	中央一丁目13-3			駅前北通り一丁目16-3
構造・階数	鉄骨造・4階建	鉄筋コンクリート造・10階建			鉄筋コンクリート造・8階建
間取り	3LDK	3LDK	1LDK車いす	2LDK車いす	1LDK車いす
募集戸数	2戸	1戸	1戸	2戸	1戸
家賃月額	8,400～72,800円	8,500～73,400円	7,300～63,100円	8,400～72,200円	7,700～66,800円
ペット共生	不可	不可			不可

申し込みができる世帯	
1LDK	1人以上
2LDK	2人以上
3LDK	4人以上
4LDK	
車いす住戸	身体障害者手帳1～4級で、車いすを常用されている方を含む世帯

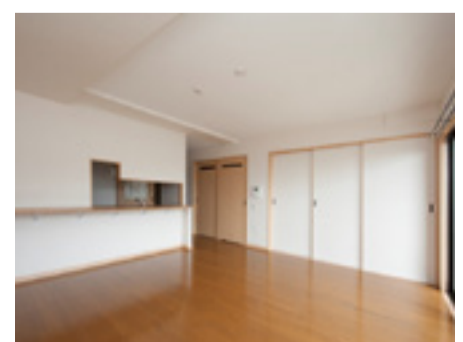
## 蛇田地区

住宅名(仮称名)	新沼田第一復興住宅(新蛇田C住宅)		新立野第一・第二復興住宅(新蛇田E住宅)			新西前沼第一復興住宅(新蛇田南A住宅)		新西前沼第一復興住宅(新蛇田南A住宅)	
入居予定	平成27年9～10月		平成27年9～10月			平成28年1～3月		平成28年1～3月	
所在地	蛇田字新沼田307ほか		蛇田字新立野108ほか			蛇田字新沼田95ほか		蛇田字新沼田36	
構造・階数	鉄筋コンクリート造・5階建		鉄骨造・3階建			鉄筋コンクリート造・5階建		鉄筋コンクリート造・5階建	
間取り	3LDK	4LDK	2LDK(メゾネット)	3LDK(メゾネット)	4LDK(メゾネット)	1LDK	3LDK	2LDK車いす	
募集戸数	2戸	6戸	1戸	1戸	3戸	4戸	1戸	1戸	
家賃月額	9,500～81,800円	9,800～84,900円	8,600～74,500円	9,800～84,800円	9,900～86,800円	未定		未定	
ペット共生	不可		不可			不可		可	

## 蛇田地区

住宅名(仮称名)	あけぼの北復興住宅(あけぼの北住宅)	あけぼの北復興住宅(あけぼの北住宅)
入居予定	平成27年9～10月	平成27年9～10月
所在地	蛇田字西道下142-2	蛇田字西道下142-2
構造・階数	鉄骨造・3階建	鉄骨造・3階建
間取り	2LDK	2LDK 3LDK
募集戸数	2戸	1戸 1戸
家賃月額	8,300～71,600円	8,300～71,600円 9,800～84,400円
ペット共生	不可	可

## 吉野町復興住宅



申・問 市役所3階事前登録相談窓口(37番窓口) (内線3981～3983) 専用ダイヤル☎90-8041・90-8042