

青葉西



11月撮影

住宅名(仮称)	青葉西 住宅
形態・階数・戸数	共同住宅・2階・24戸
入居予定時期	平成27年2月ころ
駐車場	24台(1台/戸)
ペット共生住戸	なし
通学区	釜小学校、青葉中学校



11月30日(日)青葉会館

入居予定者の現地見学会

当日は、町内会長さんや民生委員さん等の地域に関わる方が紹介された後、懇談会と現地見学会が行われました。

懇談会では「一人暮らしですが、入居前に皆さんと知り合いになれて良かった」、「小さい子どもがいるので迷惑をかけるかもしれませんが、よろしくお願いします」、「子どもがいると地域が明るくなっていいですね」等、参加者同士で談笑していました。

現地見学会では「思っていたより広々としていて嬉しい」等の感想を話し合いながら、和やかな見学会となりました。(11月撮影)



12月下旬の完成検査に向けて工事が大詰めを迎えています。入居予定者の見学会も行われました。(11月撮影)

住宅名(仮称)	しらすぎ台一丁目 住宅
形態・階数・戸数	長屋住宅・1~2階・24戸
入居予定時期	平成27年1月ころ
駐車場	24台(1台/戸)
ペット共生住戸	なし
通学区	須江小学校、河南東中学校

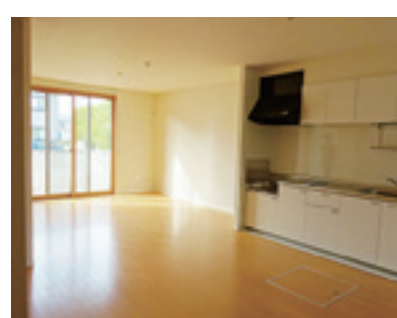


しらすぎ台一丁目

新西境谷地



11月撮影



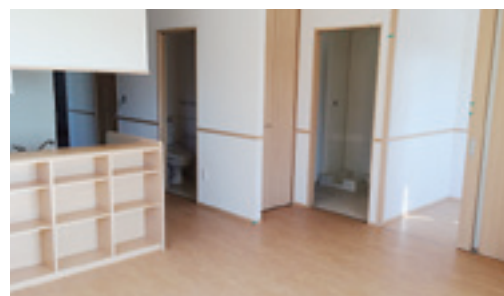
住宅名(仮称)	新西境谷地 住宅
形態・階数・戸数	共同住宅・2階・18戸
入居予定時期	平成27年2月ころ
駐車場	18台(1台/戸)
ペット共生住戸	なし
通学区	向陽小学校、蛇田中学校

各地で復興公営住宅の建設工事が進んでいます

市内各地で整備が進められている復興公営住宅を紹介します。

明日へと響け 復興のつち音

このコーナーでは、石巻の復興や復旧の様子を紹介します



住宅名(仮称)	浜松町 住宅
形態・階数・戸数	共同住宅・2階・26戸
入居予定時期	平成27年1月ころ
駐車場	26台(1台/戸)
ペット共生住戸	あり(26戸)
通学区	渡波小学校、渡波中学校



11月22日(土)市震災復興推進会議の委員による現地視察が行われました。(11月撮影)

浜松町



11月撮影

新蛇田E



住宅名(仮称)	新蛇田E 住宅
形態・階数・戸数	長屋住宅・1~3階・182戸
入居予定時期	平成27年4月ころ
駐車場	273台(1.5台/戸)
ペット共生住戸	なし
通学区	蛇田小学校、蛇田中学校



11月22日(土) 市役所5階市民サロン前

入居予定者の事前説明会

来年4月に入居を予定している方のうち57世帯(約90人)の皆さんが参加しました。

