

# 石巻市 ささえあいセンター

[ほっとお〜る]

## 利用案内

【開館時間】 午前9時から午後9時30分まで

【休館日】 年末年始(12月29日から1月3日まで)

※施設の点検により開館時間の変更や臨時休館となる場合があります。

石巻市ささえあいセンターは、市民の皆さまがセンター事業を目的とした行事等に利用できる施設です。施設の利用は無料ですが、事前に申請が必要です。

### 【申請が必要な部屋】

2階	子育て交流室 市民交流室 ミーティングルーム	3階	市民協働室 市民活動室 ささえあいホール ボランティアルーム A ボランティアルーム B
----	------------------------------	----	--

※申請は利用予定日の3ヵ月前から5日前までです。  
※申請が必要な部屋の利用時間は午後9時までです。

### 【利用申請先】

#### 石巻市ささえあいセンター総合受付

TEL : 0225-25-6099

FAX : 0225-25-6039

【受付時間】 午前9時から午後5時まで

施設管理：石巻市保健福祉部保健福祉総務課

TEL : 0225-95-1111 FAX : 0225-22-3454



### センター事業について

- (1) 医療と介護サービス等の円滑な連携推進及び人材育成のための事業
- (2) 地域住民が相互に支え合う意識の醸成等、支え合う地域づくりのための事業
- (3) 複合的な生活課題に対応する包括的な相談支援事業
- (4) 親子の交流の場や気軽に相談できる場の提供等による子育て支援のための事業
- (5) 地域で共生する社会の理解促進等、交流や学びを通じた次世代育成のための事業
- (6) 上記のほか、センターの設置目的を達成するために必要な事業

### 石巻市ささえあいセンター

〒986-0825 宮城県石巻市穀町15番2号

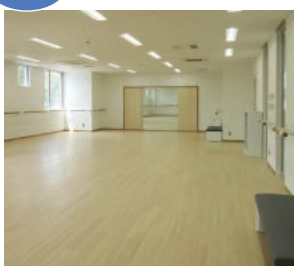
TEL : 0225-25-6099 FAX : 0225-25-6039

ホームページ：<https://www.city.ishinomaki.lg.jp/sasaesai/index.html>

石巻市ささえあいセンターは、市民の皆さまが住み慣れた地域で安心して暮らし続けることができるよう、医療と介護の円滑な連携によるサービスの提供、地域住民相互の支え合いの推進、複合的な生活課題に対する包括的な相談支援など、地域包括ケアを推進する拠点施設です。



要申請



### ◆ 市民活動室

広さ:137.90㎡  
定員:40人  
備考:軽運動可能、土足禁止

要申請



### ◆ 市民協働室

広さ:62.05㎡  
定員:30人  
設備:長机10、イス36

# 3



要申請



◆ ボランティアルーム A  
広さ:24.94㎡ 定員:8人  
設備:長机4、イス8



◆ ボランティアルーム B  
広さ:18.48㎡ 定員:8人  
設備:長机4、イス8

要申請

### ◆ ささえあいホール

広さ:251.33㎡ 定員:200人  
設備:長机70、イス294

ささえあいホールには、補聴器・人工内耳に内蔵されている磁気誘導コイルを使って利用できるヒアリングループが設置されています。



要申請

要申請



### ◆ 市民交流室

広さ:72.98㎡ 定員:36人  
設備:長机12、イス38、  
ホワイトボード

◆ 子育て交流室  
広さ:46.75㎡ 定員:18人  
備考:土足禁止



要申請



◆ 子育て世代包括支援センター  
いっしょissyoeきまえ  
広さ:89.60㎡ 備考:土足禁止

# 2



### ◆ 総合受付

広さ:33.39㎡



### ◆ ミーティングルーム

広さ:93.89㎡ 定員:36人  
設備:長机12、イス36



要申請

### ◆ 石巻市 社会福祉協議会



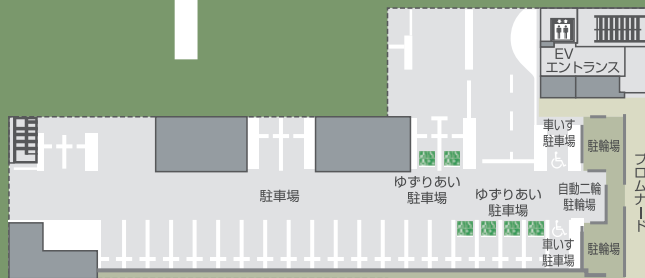
◆ ロビー  
広さ:160.00㎡



◆ ラウンジ  
広さ:176.42㎡



# 1



### ◆ 駐車場

収容台数:42台(車いす利用者用2台、ゆずりあい用6台)  
利用時間:午前9時~午後9時30分まで  
駐車料金:30分未満 無料(以降30分毎に150円)

※ささえあいセンター駐車場は、施設利用者専用としています。ご利用のない方の駐車はご遠慮ください。貸室などの利用者は無料となります。お帰りの際に、総合受付に駐車券を持ってお申し出ください。



石巻市ささえあいセンターは、誰もが利用しやすい施設となるような整備を行っています。

- ◆ 点字ブロック・点字案内(壁、手すり)
- ◆ 音声案内システム(トイレ入口で、男女の別、多目的トイレの位置を音声でご案内しています)
- ◆ 緊急表示システム(LED表示機)(火災の発生を光によって認識できます)
- ◆ 多目的トイレ(車イス利用者対応・オストメイト対応、ユニバーサルシート、小児用トイレ、非常ボタン、多言語音声案内システム(英語・中国語・韓国語))
- ▲ 多言語音声案内システム
- ◀ ユニバーサルシート

### 施設概要

建 物 : 鉄骨造3階建	工 期 : 平成30年9月~令和2年3月
敷地面積 : 2942.82㎡	建築工事費 : 約16億8千5百万円
延べ面積 : 4256.61㎡	財 源 : 東日本大震災復興交付金
建築面積 : 1631.84㎡	