

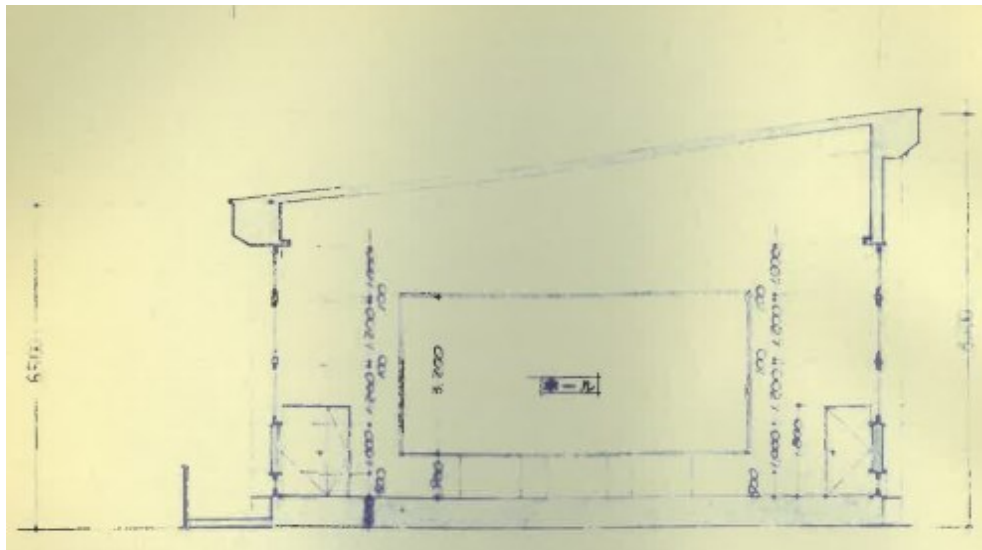


項目	要求仕様		
	A-1	B-1	C-1
	高天井照明	直管ランプ	電球
	HF250W相当	FLR40W相当	IF100W相当
器具光束	10,000lm以上	2,000lm以上	1,520lm以上
定格消費電力	80.0W以下	23.0W以下	15.0W以下
発光効率	170.4lm/W以上	86.95lm/W以上	101.3lm/W以上
質量	3.4kg以下	0.26Kg以下	0.204Kg以下
色温度	5,000K	5,000K	3,000K
演色評価数	Ra70以上	Ra80以上	Ra83以上
設計寿命	60,000時間以上	40,000時間以上	40,000時間以上
電源位置	内臓	内臓	—
給電方式	—	両側給電	—
機能	調光	—	—
交換方式	器具交換	ランプ交換	ランプ交換
数量	20	4	3
既存照明器具 (参考)			
			

照明器具の共通仕様

- (1) 照明器具及び光源（LED）は、施設用照明器具又は公共施設用照明器具の製造、類似事業における導入実績がある国内メーカーの製品とすること。
- (2) 製品の製造業者は、ISO9001・ISO14001認証を取得していること。
- (3) 照明器具及び光源（LED）は、未使用品であること。
- (4) 照明器具は既存照明器具を使用又は交換し、LED化に伴う配線工事を行うこと。
- (5) 製品に使用されているLEDチップは、製造業者を明確にできること。
- (6) 無線調光制御においては、下記事項を全て満たすこととする。
 - ・新規配線工事が無いこと
 - ・制御端末は、専用スイッチまたはリモコンと汎用タブレットの双方で制御が可能なこと
 - ・タブレット上に配当図を落とし込み、照明制御が可能なこと
 - ・復電時は、必ず調光率100%で点灯すること
 - ・調光設定は5%～100%とする
 - ・照明機器1台ずつの点滅、調光が可能なこと
- (7) 高天井照明に落下防止ワイヤーを取り付けること

取付高さ (5.8m~7.2m)



照明位置図

