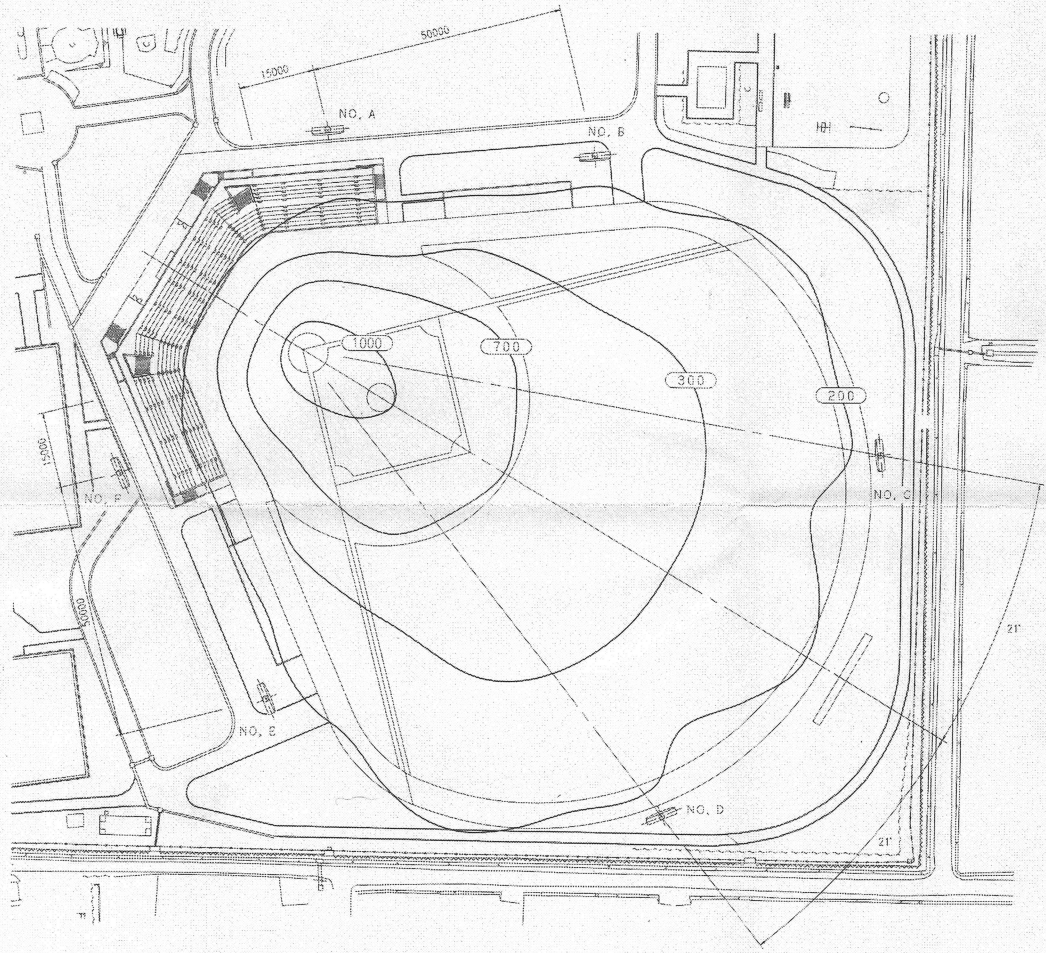


河南中央公園(野球場)

照度分布図 S=1/500



点灯数・設計照度

照度計画番号	点灯数	設計照度
	点灯数	設計照度
NO. A	15	9
NO. B	15	9
NO. C	15	9
NO. D	15	9
NO. E	15	9
NO. F	15	9
小計	90	54
合計	144	
設計照度 (維持)	1000 Lx	
内野	750 Lx	
外野	400 Lx	
全体	449 Lx	

注 記

1. 図中、曲線上の数値は維持水平照度を示す。単位lx (ルクス)
2. 初期照度を維持照度に換算する倍率は、以下の通りとする。
a. メタルハライドランプ : 0.69
b. 高圧ナトリウムランプ : 0.63

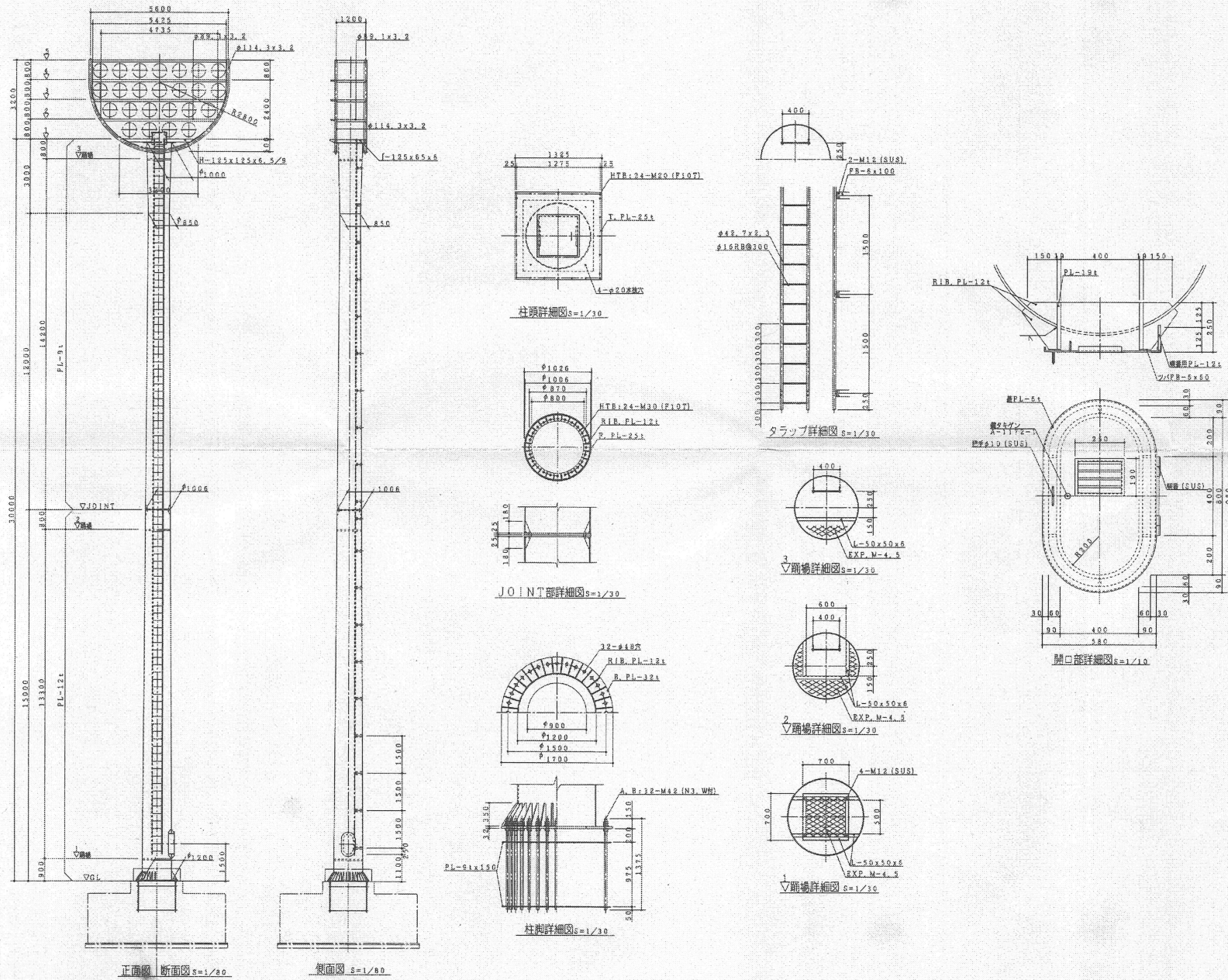
凡 例

記号	名称	備 考	数 量
照明設備	耐震型鋼丸テーパーボール : 24灯用		1基分
	地下段高さ H=50m		
	照度計 : 中照度21と 中照度25 (NO. A, F 両方)		24
	照度計 : 中照度24 (NO. B, C, D, E 両方)		
	メタルハライドランプ : 1500W		15
	高圧ナトリウムランプ : 940W		9
	電圧調整器 : FL30×2		1
照明設備	終了手巻灯 : NO. E 付近のみ		(1)
	鉄道内フラクット灯 : FL20W		5

参考図

路線名	河南中央公園野球場
簡 所	桃生郡河南町須江字横手地内
工事名	平成 年度 工事
図 名	照度分布図
縮 尺	1/500 位置
設計者	建設課長
河 南 町	図 章

河南中央公園(野球場)

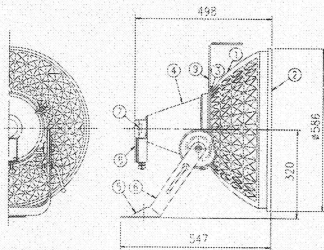


参考図

路線名	河南中央公園野球場		
簡 所	桃生都河南町須江字横手地内		
工事名	平成 年度	工事	
図 名	照明铁塔図		
縮 尺	各図記入	位置	
設計者		建設課長	
河 南 町		図番	①

河南中央公園(野球場)

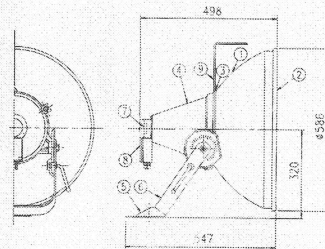
1.5Kw用 中角配光型投光器



付 上 : 狭角同等色塗装

部品名	材料・材質	寸法	備 考
1 反 射 鏡	アルミ板 1.5	1	アルミ板貼付、外面塗装
2 散 射 板	アルミ板 1.5	1	透明
3 支 持 板	アルミダイキャスト	1	ポリエスチル塗装
4 光 学 鏡	アルミダイキャスト	1	ポリエスチル塗装
5 散 射 板	アルミダイキャスト	1	ポリエスチル塗装
6 支 持 板	アルミダイキャスト	1	ポリエスチル塗装
7 チョークアップ	樹脂	1	
8 絶縁ボックス	アルミダイキャスト	1	ポリエスチル塗装
9 散 射 鏡	ステンレス鋼板	1	

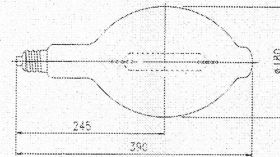
1.5Kw用 狭角配光型投光器



付 上 : 狭角同等色塗装

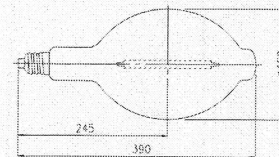
部品名	材料・材質	寸法	備 考
1 反 射 鏡	アルミ板 1.5	1	アルミ板貼付、外面塗装
2 散 射 板	アルミ板 1.5	1	透明
3 支 持 板	アルミダイキャスト	1	ポリエスチル塗装
4 光 学 鏡	アルミダイキャスト	1	ポリエスチル塗装
5 散 射 板	アルミダイキャスト	1	ポリエスチル塗装
6 支 持 板	アルミダイキャスト	1	ポリエスチル塗装
7 チョークアップ	樹脂	1	
8 絶縁ボックス	アルミダイキャスト	1	ポリエスチル塗装
9 散 射 鏡	ステンレス鋼板	1	

M 1500B メタルハライドランプ



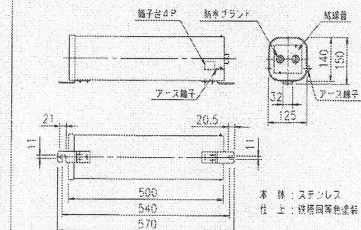
項目	単位	規 格
ランプ電圧	V	230
ランプ電流	A	6.9
全光束	lm	172000
定格寿命	h	6000

NH 940L 高圧ナトリウムランプ



項目	単位	規 格
ランプ電圧	V	130
ランプ電流	A	8.3
全光束	lm	145000
定格寿命	h	12000

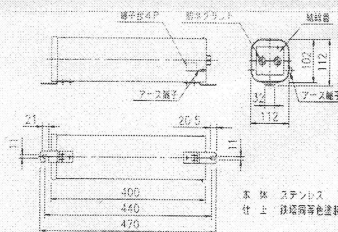
メタルハライドランプ用安定器 (パルス進相形)



本 体 : ステンレス
付 上 : 狭角同等色塗装

項目	単位	規 格
入力電圧	V	200
周 波 数	Hz	50 (60)
入力電流	A	8.4 以下
安定時	A	8.4 ± 10%
入力電力	W	1600 ± 10%
力 率	%	95-5 以上
二次電圧	V	300 ± 10%
二次短絡電流	A	5.1 ± 15% 以下

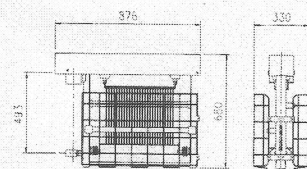
高圧ナトリウムランプ用安定器 (低始動電流形)



本 体 : ステンレス
付 上 : 狭角同等色塗装

項目	単位	規 格
入力電圧	V	200
周 波 数	Hz	50 (60)
入力電流	A	8.7 ± 20% 以下
安定時	A	5.2 ± 10%
入力電力	W	990 ± 10%
力 率	%	90-5 以上
二次電圧	V	300 ± 10%
二次短絡電流	A	13.7 ± 15% 以下

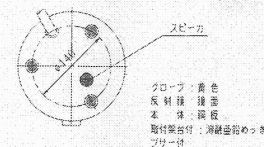
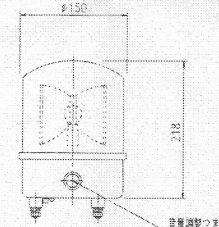
FL30Wx2 電撃型投光器 (200V)



本 体 : ステンレス
付 上 : 狭角同等色塗装

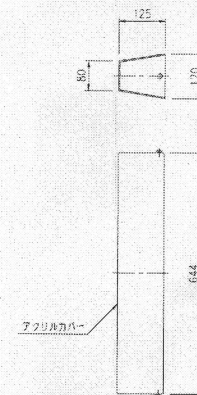
項目	単位	規 格
電撃型	W	30Wx2
定格電圧	V	200
二次電圧	V	6600
入力電流	A	1.3
入力電力	W	76

IL30Wx1 回転灯 (200V)



クロップ : 黄色
反射鏡 : 黄色
本 体 : 鋼板
取付金具付 : 別紙図面をのり
アクリル

FL20Wx1 屋内灯 (200V) 防湿形



参考図

路線名	河南中央公園野球場
簡 所	桃生郡河南町須江字横手地内
工事名	平成 年度 工事
図 名	機材姿図
縮 尺	位置
設計者	確認
河 南 町	図 章