

1 地震について知ろう

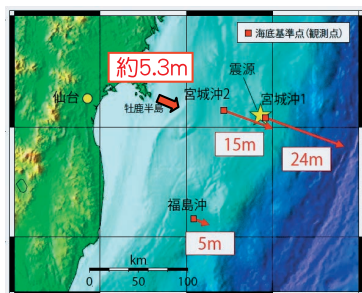
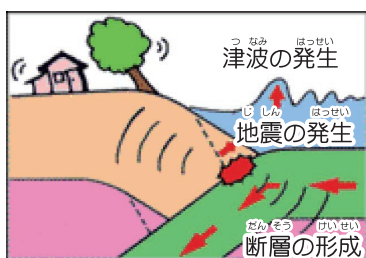
地震はどうしておきるのかな。

大地は、何まいものプレート（あつい岩の板）が合わさってできています。プレートは、少しずつづうごいているので、プレートとプレートのさかい目がきゅうくつになる場所が生まれます。そこが元にもどろうとずれたとき、地震がおきます。

日本は、プレートのさかい目にあるので、地震が多く、世かいの地震の5回に1回は、日本でおきているといわれています。

プレートのさかい目のほかにも、大地には、われてずれやすいところがあります。ここでも大きな地震がおきることがあります。

震度とゆれ（気象庁）



東日本大震災で動いたきより（海上保安庁）

<p>【震度0】 人はゆれを感じない。</p>	<p>【震度1】 家の中で静かにしている人がわずかにゆれを感じる。</p>	<p>【震度2】 家の中で静かにしている人の半分以上がゆれを感じる。</p>	<p>【震度3】 家の中で静かにしている人のほとんどがゆれを感じる。</p>	<p>【震度4】 ほとんどの人がおどろく。電灯が大きくゆれる。</p>					
<p>【震度5弱】 たなの上の物が落ちることがある。</p>	<p>【震度5強】 物につかまらなると歩くのがむずかしい。家具がたおれたり、ブロックべいがくずれたりすることがある。</p>	<p>【震度6弱】 立っているのがむずかしくなる。家具がたおれドアが開かなくなることがある。</p>							
<p>【震度6強】 はわないと動くことができない。地割れや地すべりがおこることがある。</p>		<p>【震度7】 地しんに弱い建物はかたむいたり倒れたりするものが増える。</p>							
<p>耐震性が高い</p>					<p>耐震性が低い</p>				

データ3・11

震度	市名	建物名	震度
6強	石巻市	桃生	6強
6弱	石巻市	門脇	6弱
7	栗原市	築館	7

じしん さいがい
地震による災害

えきじょうか
マンホールがうき上がった道路
(鹿又)



じ ばんちんか
地ばんちん下
1m以上、地ばんが低くなった港
(鮎川港)



やま じ
山くずれ、地すべり
くずれて通れなくなった道路
(牡鹿半島)




じしん のために、ていでん でんき つか
地震のために、停電で電気が使えなくなったり、すいどう
水道や
ガスがと
止まったりしたよ。

ひなん
避難くんれんをふりかえりましょう。

くよくできた◎ できた ○ もう少し △

	ほうそう 放送や しじき 指示を聞く	じぶんみ 自分の身を まも 守る	さいがい 災害がおきた ときにいかす	かんが 考えたこと
ねん 1年				
ねん 2年				
ねん 3年				