

# 11. 具体化に向けた取り組みの提案

## プロムナードの利活用の促進に向けた取り組み(案)

### ～体制・基盤づくり～

#### 産、学、官、民が連携した プロムナード利活用促進体制の確立

プロムナード利活用促進協議会(仮称)を設立するなど、産、学、官、民が連携できる体制を確立し、利活用促進に向けた様々な取り組みを実施していく。



▲協議会風景イメージ  
第1回プロムナード計画懇談会(平成22年5月開催)

#### サインプロジェクト(仮称)

サインプロジェクト(仮称)は、市民、行政、学識経験者など「いしのまき水辺の緑のプロムナード計画」に係る人たちの連携と協働により、サインの検討から設置を行う。また設置後のサインの更新や充実を図る活動を将来にわたり継続的に行う、市民参加型のプロジェクトとする。



▲ワークショップのイメージ

#### イベント施設やオープンカフェの設置

平成23年度の河川敷地の占用に関する規制緩和を活用し、民間事業者による河川敷地でのイベント施設やオープンカフェを設置し、水辺空間の賑わいを創出する。



▲広島京橋川の事例写真

### ～歴史・文化の学習と観光振興～

#### プロムナードツアーの企画

プロムナードの各拠点やルートの特徴を活かしたツアーをNPOやボランティア、大学などとの連携により企画、ツアーの実施を重ねることにより、より市民や観光客に満足いただけるものにレベルを高めていく。また水辺や川と親しむ各種イベントを開催し、来訪者の増大を図る。



▲イベント事例写真(海軍公園でのイベント風景) ▲観光ツアーイメージ  
(北上川石巻湊公開講座による歴史探訪)

#### 石巻の歴史・文化を学ぶ舟運の復活

昔の石巻港の歴史・文化を感じながら、来訪者の回遊、移動の足となる舟運を復活させる。



▲水上交通のイメージ

#### 観光ガイド等の育成

石巻の歴史文化に詳しい石巻マスターを発掘し、ボランティアガイド等の育成を長期的な事業として行う。



▲第8回北上川石巻湊公開講座にて、船魂神社を探訪

#### 観光パンフレット、マップの発行

来訪者へのPRとプロムナード利活用の利便性向上を図るため、プロムナードを紹介した観光パンフレット、マップを発行する。



▲フットバスのイメージ(最上川 朝日地区)

### ～利便性の向上・教育～

#### ITの活用による情報提供

インターネットホームページを立ち上げ、各種情報発信を行うとともに、モバイル向けの情報提供を行う。



さらに、各施設に携帯電話で読み込めるQRコードを配置し、携帯電話からアクセスしたり、スマートフォン用のマップに各種情報を盛り込み、史跡や各種施設の詳しい紹介やガイドを行うことで、プロムナード散策の楽しみの向上や施設利用の推進を図る。

#### バリアフリー・ レンタサイクル導入による利便性の向上

プロムナード計画に基づき整備するところにおいて、誰でも使いやすいバリアフリー化を図る。また、レンタサイクルを導入し、プロムナードのサイクリング利用を推進する。



▲水辺のバリアフリーのイメージ



▲サイクリングでの水辺散策

#### 河川環境及び防災学習の推進

小中学校と行政、市民が連携して、石巻の特性を活かした教材による環境教育や防災教育を推進する。



▲水生生物調査風景

# 参考資料

(参考) 関連計画の概要

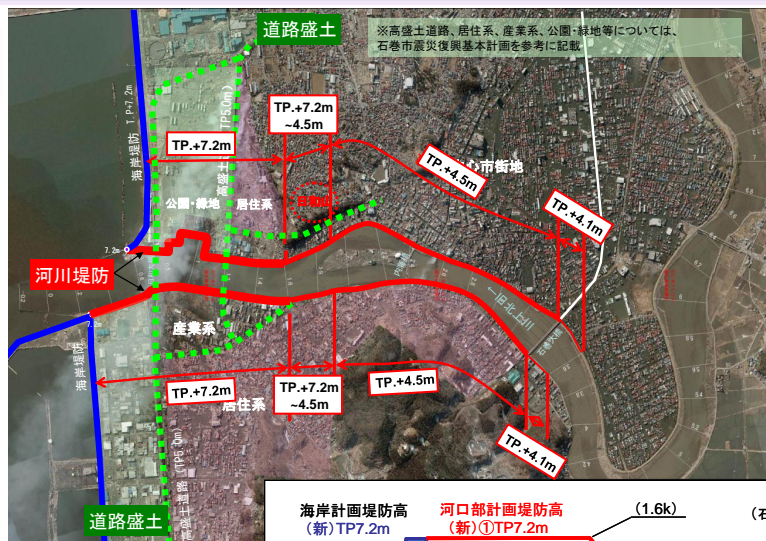
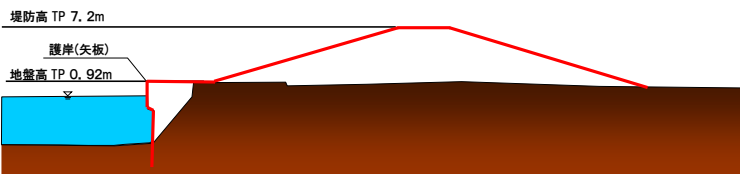
# (参考) 関連計画の概要

## 旧北上川の堤防整備・災害復旧（国土交通省）

- 河口部以外の堤防被災箇所については、災害復旧制度により復旧工事を進捗し、順次対応中である。
- 津波被災を受けた河口部については、津波・高潮等の外力を想定した堤防計画を検討し、現在、堤防設計を実施中であり、今後、地権者との協議の上、堤防ならびに関連工事に着手する予定となっている。

国土交通省 北上川下流河川事務所 <http://www.thr.mlit.go.jp/karyuu/>

標準横断面図（堤防高TP+7.2m）



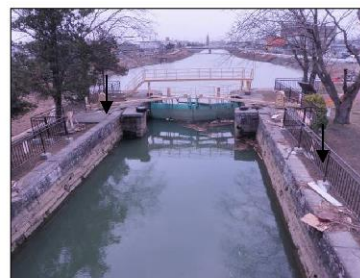
## 重要文化財「石井閘門」保全対策（国土交通省）

石巻市に位置する重要文化財「石井閘門」は、完成後132年（明治13年完成）が経過しており、長い年月による施設の老朽化に加え、昨年3月の東北地方太平洋沖地震及び津波により被災したことから、施設補修のための本格的な調査を行うことになった。

当該施設は、重要文化財（平成14年5月指定）であり、また、震災後の河川構造物の補修は事例が無いことから、平成24年8月に学識者等による委員会を設立し、検討を進めている。

※現在、詳細設計を進めている段階であり、今後変更になる可能性がある。

国土交通省 北上川下流河川事務所  
<http://www.thr.mlit.go.jp/karyuu/ishikoumon/ishiikoumonhozentsaisakukentouiinkai.html>



石積背面の沈下



沈下・欠損の拡大



開閉機の破損（旧北上川側）



取り付け部法面の崩落