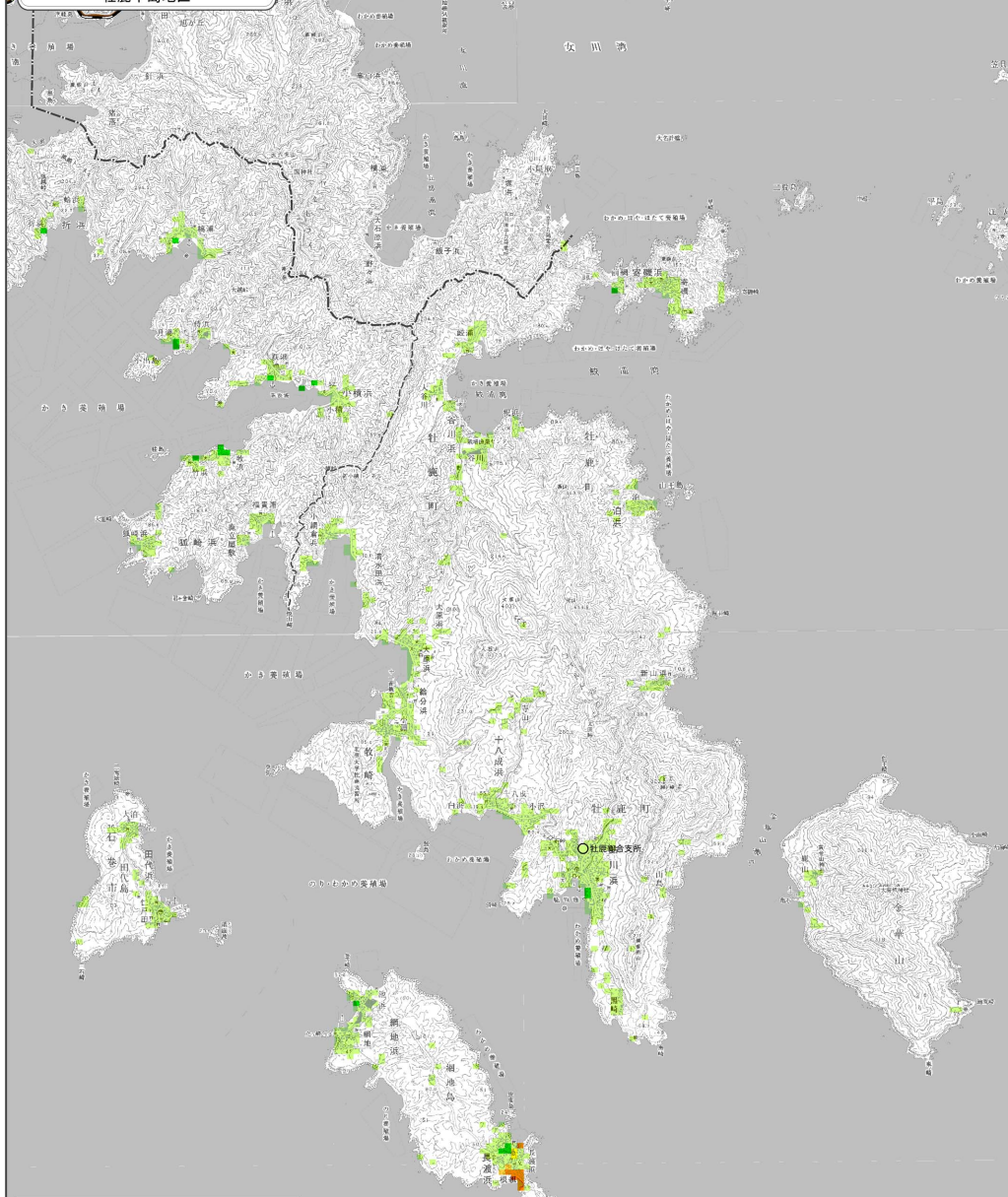


石巻市地震防災マップ

地域の危険度マップ
(宮城県沖地震(運動型)の場合)
社鹿半島地区

- この地域の危険度マップは、地域が揺れやすさマップ(宮城県沖地震(運動型))において示された強さ(震度)の揺れとなった場合に、地盤の液状化の影響を含めてどの程度の建物被害(全壊相当)が生じるかを100メートルメッシュ面に評価し、相対的に表示したものです。
- 地震の発生仕方によっては、被害の状況がこれよりも大きく(小さく)なり、小さくはなりませんが。
- 宮城県沖地震(運動型)は、1793年に宮城県沖の広い範囲で発生したと考えられ、次の宮城県沖地震でも起きる可能性があると考えられています。マグニチュード8を想定しています。

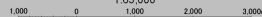


木造建物全壊率



■ 問い合わせ先: 石巻市建設部建築指導課
TEL. 0225-95-1111 (代表)

1:65,000



この地図は、国土地院院長の承認を得て、国土地院の提供した地形図(縮尺1:25,000)を基に作成されたもので、国土地院の責任で提供されたものではありません。また、この地図は、国土地院の提供した地形図(縮尺1:25,000)を基に作成されたもので、国土地院の責任で提供されたものではありません。