

社会資本総合整備計画（防災・安全交付金）

計画の名称		19 宮城県の実現と活力に満ちた飛躍を支える社会資本整備（防災・安全）										重点計画の該当							
計画の期間		平成27年度 ～ 平成31年度（5年間）					交付対象					宮城県、石巻市、塩竈市、気仙沼市、白石市、名取市、角田市、多賀城市、岩沼市、登米市、栗原市、大崎市、富谷市、蔵王町、七ヶ宿町、大河原町、村田町、柴田町、川崎町、丸森町、亘理町、山元町、松島町、七ヶ浜町、利府町、大郷町、大衡村、色麻町、加美町、涌谷町、美里町、女川町、南三陸町							
計画の目標		◇車両の快適な走行空間を確保する舗装補修 健全な走行空間を支えてきた舗装の老朽化が進んでいるため、適切な舗装補修を実施することにより、快適な走行空間を確保する。 ◇通学路における歩行空間の確保 小学生の通学路における危険箇所に対して、適切な交通安全対策を実施することにより、安全・安心な歩行空間を確保する。																	
計画の成果目標（定量的指標）		① 車両の快適な走行空間を確保する舗装補修完了率（％） ② 通学路における安全・安心な歩行空間の確保率（％）										定量的指標の現況値及び目標値		備考					
定量的指標の定義及び算定式		① 車両の快適な走行空間を確保する舗装補修完了率（％） $\text{快適な走行空間の確保率（％）} = \frac{\text{快適な走行空間の確保箇所数}}{\text{要対策箇所数}} \times 100$ ② 通学路における安全・安心な歩行空間の確保率（％） $\text{安全・安心な歩行空間の確保率（％）} = \frac{\text{安全・安心な歩行空間の確保延長}}{\text{要対策延長}} \times 100$										当初現況値 (H27当初)	中間目標値 (H29末)		最終目標値 (H31末)				
全体事業費		合計 (A+B+C)	77,453	百万円	A	76,053	百万円	B	1,400	百万円	C	0	百万円	D	0	百万円	効果促進事業費の割合	0.0%	
交付対象事業																			
A1 道路事業																			
番号	事業種別	地域種別	交付対象	直接間接	事業者	道路種別	省略工種	要素となる事業名	事業内容	市町村名	事業実施期間（年度）					全体事業費 (百万円)	費用便益比	個別施設計画 策定状況	備考
											H27	H28	H29	H30	H31				
19-A-1	道路	一般	宮城県	直接	-	補助国道	改築	(国) 347号・宇津野(2)工区	現道拡幅 L=1.4km	加美町						1,724	-	-	
19-A-2	道路	一般	宮城県	直接	-	補助国道	改築	(国) 347号・柳瀬(2)工区	現道拡幅 L=1.5km	加美町						1,384	-	-	
19-A-3	道路	一般	宮城県	直接	-	都道府県道	修繕	(主) 河北桃生線・太田工区	舗装補修 L=3.2km	石巻市						150	-	未策定	
19-A-4	道路	一般	宮城県	直接	-	都道府県道	修繕	(主) 仙台松島線・赤沼工区	舗装補修 L=3.0km	利府町						140	-	未策定	
19-A-5	道路	一般	宮城県	直接	-	都道府県道	修繕	(主) 仙台北空港線・植松工区	舗装補修 L=1.5km	名取市						200	-	未策定	
19-A-6	道路	一般	宮城県	直接	-	補助国道	国道橋梁	(国) 457号 芋窪橋	橋梁補修 一式	川崎町						285	-	策定済	
19-A-7	道路	一般	宮城県	直接	-	都道府県道	修繕	(主) 大和松島線・中村工区	舗装補修 L=0.5km	大郷町						100	-	未策定	
19-A-8	道路	一般	宮城県	直接	-	都道府県道	防災	(一) 岩入一迫線・花山工区	法面対策 L=0.2km	栗原市						165	-	未策定	
19-A-9	道路	一般	宮城県	直接	-	補助国道	修繕	(国) 113号・小原工区	トンネル照明更新 一式	白石市						200	-	未策定	
19-A-10	道路	一般	宮城県	直接	-	補助国道	修繕	(国) 398号・釜谷トシほか工区	道路情報設備更新 一式	石巻市						323	-	未策定	
19-A-11	道路	一般	宮城県	直接	-	補助国道	修繕	(国) 398号・築館工区	道路情報設備更新 一式	栗原市						177	-	未策定	
19-A-12	道路	一般	宮城県	直接	-	補助国道	点検	(国) 398号ほか	スノーシェット点検 一式	県内一円						20	-	未策定	
19-A-13	道路	一般	宮城県	直接	-	都道府県道	点検	(主) 塩釜亘理線ほか	路面下空洞化調査 一式	県内一円						20	-	未策定	
19-A-17	道路	一般	宮城県	直接	-	補助国道	修繕	(国) 398号・若柳工区	舗装補修 L=3.8km	栗原市						560	-	未策定	
19-A-21	道路	一般	宮城県	直接	-	都道府県道	防災	(主) 丸森霊山線・筆甫工区	法面対策 L=0.9km	丸森町						580	-	未策定	
19-A-22	道路	一般	宮城県	直接	-	補助国道	修繕	(国) 108号ほか・鬼首トンネルほか工区	トンネル設備更新一式	大崎市						651	-	未策定	
19-A-23	道路	一般(雪寒)	宮城県	直接	-	補助国道	雪寒	(国) 347号・外川工区	雪崩防止対策 L=11.3km	加美町						2,170	-	-	
19-A-24	道路	一般(雪寒)	宮城県	直接	-	補助国道	雪寒	(国) 398号・湯浜工区	スノーシェット L=0.82km	栗原市						4,400	-	-	
19-A-25	道路	一般(雪寒)	宮城県	直接	-	補助国道	除雪(機械)	(国) 108号ほか	除雪機械購入 一式	県内一円						1,380	-	-	
19-A-27	道路	一般	宮城県	直接	-	都道府県道	交安	(主) 岩沼蔵王線・小川工区	歩道設置 L=2.5km	岩沼市						876	-	-	
19-A-28	道路	一般	宮城県	直接	-	都道府県道	交安	(主) 利府松山線・粕川工区	歩道設置 L=1.9km	大郷町						792	-	-	
19-A-29	道路	一般	宮城県	直接	-	都道府県道	交安	(主) 泉塩釜線・東玉川工区	歩道設置 L=0.53km	塩竈市						668	-	-	
19-A-30	道路	一般	宮城県	直接	-	都道府県道	交安	(主) 鹿島台高清水線・平渡工区	歩道設置 L=1.7km	大崎市						488	-	-	
19-A-31	道路	一般	宮城県	直接	-	補助国道	交安	(国) 398号・西館工区	自転車歩行車道 L=0.9km	登米市						1,420	-	-	
19-A-32	道路	一般	宮城県	直接	-	都道府県道	交安	(主) 古川佐沼線・板倉工区	自転車歩行車道 L=2.05km	登米市						700	-	-	
19-A-33	道路	一般	宮城県	直接	-	都道府県道	交安	(主) 河南米山線・鈴根工区	歩道設置 L=0.66km	登米市						491	-	-	
19-A-34	道路	一般	宮城県	直接	-	都道府県道	交安	(一) 東和登米線・日根牛工区	歩道設置 L=0.66km	登米市						2,765	-	-	
19-A-35	道路	一般	宮城県	直接	-	補助国道	交安	(国) 398号・門脇工区	歩道設置 L=0.27km	石巻市						1,022	-	-	
19-A-36	道路	一般	宮城県	直接	-	都道府県道	交安	(主) 石巻鹿島台大衡線・小島工区	歩道設置 L=2.8km	美里町						802	-	-	
19-A-37	道路	一般	宮城県	直接	-	補助国道	交安	(国) 349号・小坂工区	歩道設置 L=1.05km	角田市						600	-	-	
19-A-41	道路	一般	宮城県	直接	-	補助国道	国道舗装	(国) 286号・笹谷工区	舗装補修 L=2.5km	川崎町						250	-	未策定	
19-A-42	道路	一般	宮城県	直接	-	都道府県道	地方道舗装	(主) 亘理大河原川崎線・村田工区	舗装補修 L=1.7km	村田町						100	-	未策定	
19-A-43	道路	一般	宮城県	直接	-	都道府県道	地方道舗装	(主) 古川松山線・古川中里工区	舗装補修 L=2.4km	大崎市						310	-	未策定	
19-A-46	道路	一般	宮城県	直接	-	都道府県道	地方道橋梁	(主) 丸森霊山線 丸森橋	橋梁補修 一式	丸森町						166	-	策定済	

19-A-371	道路	一般(雪寒)	七ヶ宿町	直接	-	市町村道	除雪(機械)	(2) 滑塚線	除雪機械更新	N=1台	七ヶ宿町					18	-	-	
19-A-372	道路	一般(雪寒)	川崎町	直接	-	市町村道	除雪(機械)	(2) 柳生川線	除雪機械更新	N=1台	川崎町					20	-	-	
19-A-373	道路	一般	多賀城市	直接	-	市町村道	修繕	(1) 新田線ほか11路線	舗装補修	L=1.5km	多賀城市					204	-	未策定	
19-A-374	道路	一般	利府町	直接	-	市町村道	交安	(1) 高島線ほか1路線	交差点改良	L=0.2km	利府町					115	-	-	
19-A-375	道路	一般	加美町	直接	-	市町村道	修繕	(1) 城生山線ほか7路線	舗装補修	L=17.57km	加美町					298	-	未策定	
19-A-376	道路	一般	登米市	直接	-	市町村道	修繕	(1) 町・十字線ほか17路線	舗装補修	L=26.87km	登米市					1,340	-	未策定	
19-A-377	道路	一般	石巻市	直接	-	市町村道	修繕	(他) 九郎沢線ほか7路線	法面修繕	N=11箇所	石巻市					130	-	未策定	
19-A-378	道路	一般(雪寒)	七ヶ宿町	直接	-	市町村道	除雪(機械)	(2) 五郎山線	除雪センター建設	N=1棟	七ヶ宿町					27	-	-	
19-A-379	道路	一般	南三陸町	直接	-	市町村道	修繕	(他) 鏡石岩沢線ほか5路線	道路附属物修繕	N=15基	南三陸町					53	-	未策定	
19-A-380	道路	一般	涌谷町	直接	-	市町村道	修繕	(1) 筈岳山線	張出床版修繕	L=0.05km	涌谷町					28	-	未策定	
19-A-381	道路	一般	石巻市	直接	-	市町村道	修繕	(他) 水浜波板線ほか2路線	トンネル修繕	L=2.42km	石巻市					50	-	未策定	
19-A-382	道路	一般	柴田町	直接	-	市町村道	修繕	(他) 葉坂24号線ほか19路線	舗装補修	L=4.9km	柴田町					177	-	未策定	
19-A-383	道路	一般	多賀城市	直接	-	市町村道	交安	(1) 南宮北福室線	歩道設置	L=0.4km	多賀城市					617	-	-	
19-A-384	道路	一般	大郷町	直接	-	市町村道	交安	(他) 土橋明ヶ沢線	歩道設置	L=0.3km	大郷町					111	-	-	
19-A-385	道路	一般(雪寒)	栗原市	直接	-	市町村道	除雪(機械)	(2) 新田線ほか	除雪機械更新		栗原市					50	-	-	
19-A-386	道路	一般	名取市	直接	-	市町村道	交安	(1) 耕谷1号線ほか1路線	歩道設置	L=1.08km	名取市					160	-	-	
19-A-387	道路	一般	多賀城市	直接	-	市町村道	交安	(1) 留ヶ谷線	歩道設置	L=0.1km	多賀城市					50	-	-	
19-A-388	道路	一般(雪寒)	加美町	直接	-	市町村道	除雪(機械)	(1) 上区町裏線	除雪機械更新		加美町					162	-	-	
19-A-389	道路	一般(雪寒)	加美町	直接	-	市町村道	雪寒	(2) 長清水宮崎線	防雪柵設置	L=1.65km	加美町					330	-	-	
19-A-390	道路	一般	白石市	直接	-	市町村道	修繕	(2) 矢ノ口家老沢線	法面保護	N=1箇所	白石市					25	-	-	
19-A-391	道路	一般	蔵王町	直接	-	市町村道	修繕	(他) えぼし高原線	ロードヒーティング修繕	N=1式	蔵王町					29	-	-	
小計(道路事業)																76,053			

B 関連社会資本整備事業(該当あり)

番号	事業種別	地域種別	交付対象	直接間接	事業者	省略工種	要素となる事業名	事業内容	市町村名	事業実施期間(年度)					全体事業費(百万円)	費用便益比	個別施設計画策定状況	備考	
										H27	H28	H29	H30	H31					
19-B-1	交安施設	一般	宮城県	直接	-	交安	交通信号機整備事業	交通信号機整備 一式	県内一円						1,400	-	-		
小計																1,400			

C 効果促進事業(該当なし)

番号	事業種別	地域種別	交付対象	直接間接	事業者	省略工種	要素となる事業名	事業内容	市町村名	事業実施期間(年度)					全体事業費(百万円)	備考			
										H27	H28	H29	H30	H31					
小計																0			

D 社会資本整備円滑化地籍整備事業(該当なし)

番号	事業種別	地域種別	交付対象	直接間接	事業者	要素となる事業名(事業箇所)	事業内容(面積等)	市町村名	事業実施期間(年度)					全体事業費(百万円)	備考				
									H27	H28	H29	H30	H31						
小計																0			

交付金の執行状況

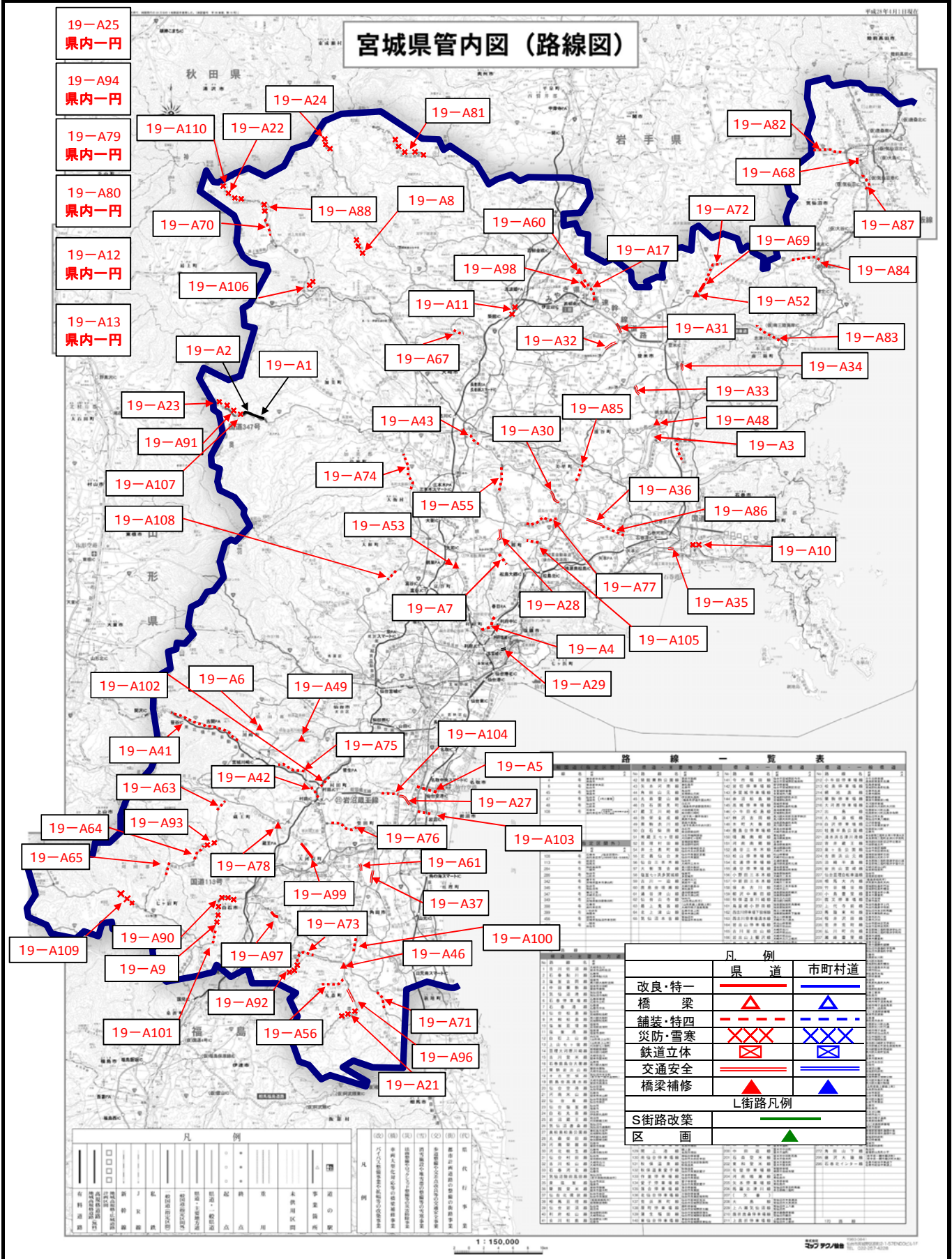
(単位:百万円)

	H27	H28	H29	H30	H31
配分額 (a)	3,621	3,214			
計画別流用 増△減額 (b)	171	0			
交付額 (c=a+b)	3,792	3,214			
前年度からの繰越額 (d)	984	1,357			
支払済額 (e)	3,368	2,915			
翌年度繰越額 (f)	1,357	1,653			
うち未契約繰越額 (g)	702	689			
不用額 (h = c+d-e-f)	51	2			
未契約繰越+不用率 (h = (g+h)/(c+d))	15.8%	15.1%			
未契約繰越+不用率が10%を超えている場合その理由	施工に伴う占有物(水道)の移設に不足の時間を要したため	工事施行に伴うJRとの協議に不足の時間を要したため			

(参考様式)

(参考図面) 防災・安全交付金

計画の名称	19 宮城県への発展と活力に満ちた飛躍を支える社会資本整備(防災・安全)			交付対象	宮城県、石巻市、塩竈市、気仙沼市、白石市、名取市、角田市、多賀城市、岩沼市、登米市、栗原市、大崎市、蔵王町、七ヶ宿町、大河原町、村田町、柴田町、川崎町、丸森町、亘理町、山元町、松島町、七ヶ浜町、利府町、大郷町、富谷市、大衡村、色麻町、加美町、涌谷町、美里町、女川町、南三陸町
計画の期間	平成 27	~	平成 31 年度 (5年間)		

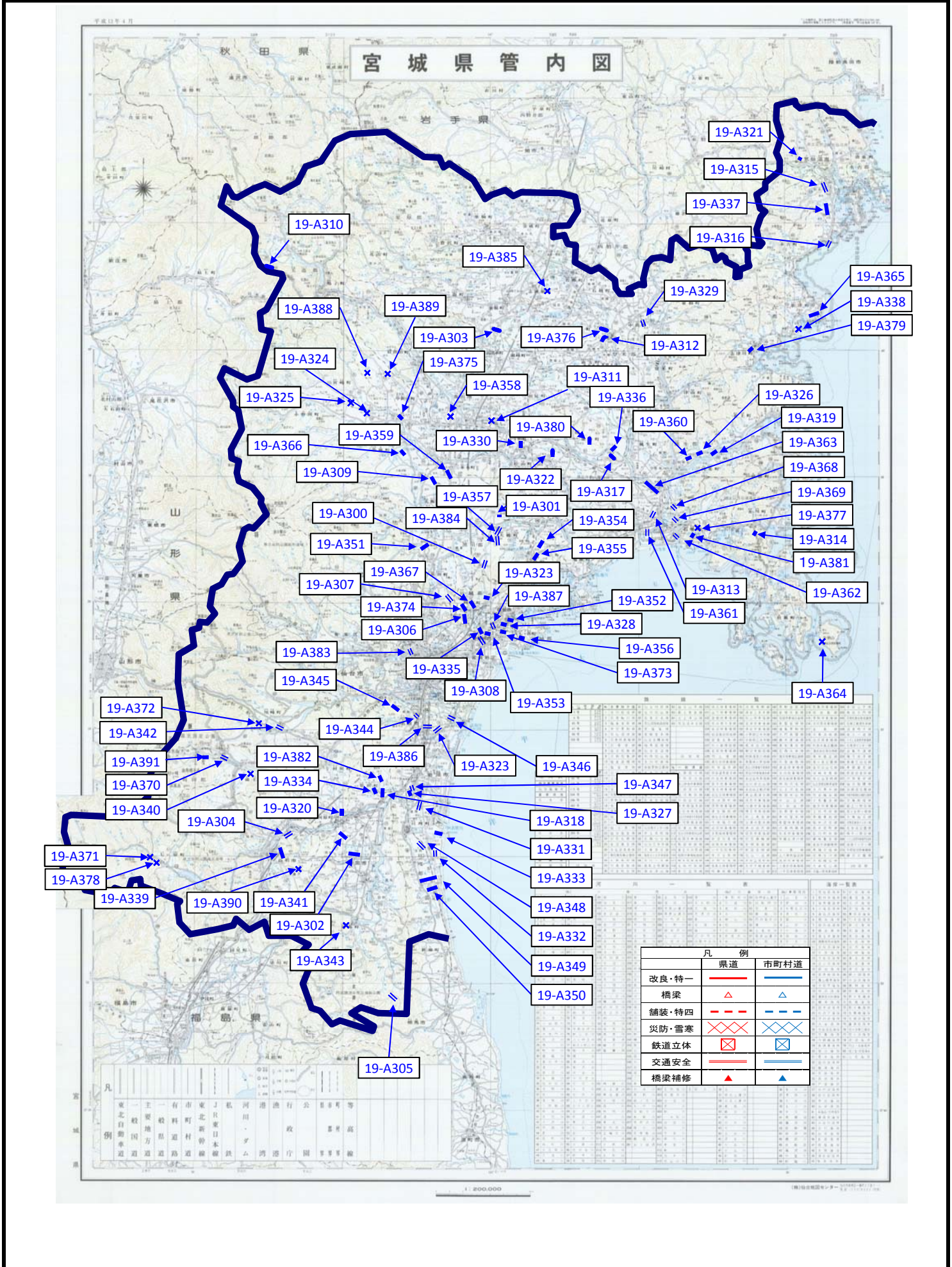


1 : 150,000

国土院 国土院 国土院

(参考図面) 防災・安全交付金

計画の名称	19 宮城県県の発展と活力に満ちた飛躍を支える社会資本整備(防災・安全)			交付対象	宮城県、石巻市、塩竈市、気仙沼市、白石市、名取市、角田市、多賀城市、岩沼市、登米市、栗原市、大崎市、蔵王町、七ヶ宿町、大河原町、村田町、柴田町、川崎町、丸森町、亶理町、山元町、松島町、七ヶ浜町、利府町、大郷町、富谷市、大衡村、色麻町、加美町、涌谷町、美里町、女川町、南三陸町
計画の期間	平成 27	~	平成 31 年度 (5年間)		



社会資本整備総合交付金チェックシート

(活力創出基盤整備)

計画の名称

19 宮城県の発展と活力に満ちた飛躍を支える社会資本整備(防災・安全)

事業主体名

1県32市町村(宮城県、石巻市、塩竈市、気仙沼市、白石市、名取市、角田市、多賀城市、岩沼市、登米市、栗原市、大崎市、蔵王町、七ヶ宿町、大河原町、村田町、柴田町、川崎町、丸森町、亘理町、山元町、松島町、七ヶ浜町、利府町、大郷町、富谷市、大衡村、色麻町、加美町、涌谷町、美里町、女川町、南三陸町)

チェック欄

I. 目標の妥当性	
①基本方針・上位計画等との適合等	
1)基本方針と適合している。	○
2)上位計画等と整合性が確保されている。	○
<small>(該当するものに○) 1 国土形成計画全国計画 2 国土形成計画広域地方計画、北海道総合開発計画又は沖縄振興計画 3 社会資本整備重点計画 4 環境基本計画 ⑤その他(以下の空欄に計画名を記載) 宮城県社会資本再生・復興計画(平成23年10月策定)ほか</small>	
②目標と広域的特定活動及び拠点施設との関係	
1)広域的特定活動により、目標達成の可能性が高い。	—
2)広域的特定活動の拠点としての拠点施設の位置づけが妥当である。	—
II. 計画の効果・効率性	
③目標と事業内容の整合性等	
1)目標と指標・数値目標の整合性が確保されている。	○
2)指標・数値目標と事業内容の整合性が確保されている。	○
3)指標・数値目標が分かりやすいものとなっている。	○
4)拠点施設・拠点施設整備事業と基幹事業の一体性が確保されている。	—
5)地域資源の活用はハードとソフトの連携等を図る計画である。	—
④事業の効果	
1)十分な事業効果が確認されている。	○
2)他の事業との連携等による相乗効果・波及効果が得られるものとなっている。	○
III. 計画の実現可能性	
⑤計画の具体性	
1)拠点施設で広域的特定活動が実施される見込みが高い。	—
2)拠点施設整備を新たに行う場合、その蓋然性が高い。	—
⑥円滑な事業執行の環境	
1)民間事業者等の多様な主体との連携が図られている。	○
2)事業実施のための環境整備が図られている。	○