

第 1 6 1 号 議 案

石巻広域都市計画下水道の変更について

(石巻市決定)

石巻市流域関連公共下水道の変更

石巻広域都市計画下水道の変更 (石巻市決定)

都市計画石巻市流域関連公共下水道「2.排水区域」及び「4.その他の施設」中石巻中央排水ポンプ場を次のように変更する。

2. 排水区域

(1)汚水 「排水区域は総括図表示のとおり」 (備考)面積 約 2,073 ha

4. その他の施設

内 訳	位 置	備考
石巻中央排水ポンプ場	石巻市門脇町三丁目	雨水 約 9,900m ²

理 由

今回の変更は、東日本大震災の復旧・復興による土地利用計画を踏まえた生活排水処理基本構想に基づく全体計画の見直しと整合を図るとともに、既成市街地に隣接する区域について、今後の下水道経営を見据えて、汚水の排水区域を変更するものである。

また、雨水の石巻中央排水ポンプ場について、施設計画の変更に伴い区域の変更を行うものである。

2. 排水区域

(1) 汚水

市町村名	追加する区域			廃止する区域		
	大字名	小字名	全部・一部の別	大字名	小字名	全部・一部の別
いしのまきし 石巻市	す え 須江	おおや ち 大谷地	一部	みなみはまちよういつちようめ 南浜町一丁目	—	全部
	ひろぶち 広瀬	すな 砂	一部	みなみはまちようにちようめ 南浜町二丁目	—	全部
		すないち 砂一	一部	みなみはまちようさんちようめ 南浜町三丁目	—	全部
		すなさん 砂三	一部	みなみはまちようよんちようめ 南浜町四丁目	—	一部
		ものみざわ 物見沢	一部	ひばりのちよういつちようめ 雲雀野町一丁目	—	一部
		ながやま 長山	一部	ひばりのちようにちようめ 雲雀野町二丁目	—	一部
				かどのわきちようさんちようめ 門脇町三丁目	—	一部
				かどのわきちようよんちようめ 門脇町四丁目	—	一部
				かどのわきちようごちようめ 門脇町五丁目	—	一部
				す え 須江	せきのいり 関ノ入	一部
				だいさんちようめ しらさぎ台三丁目	一部	

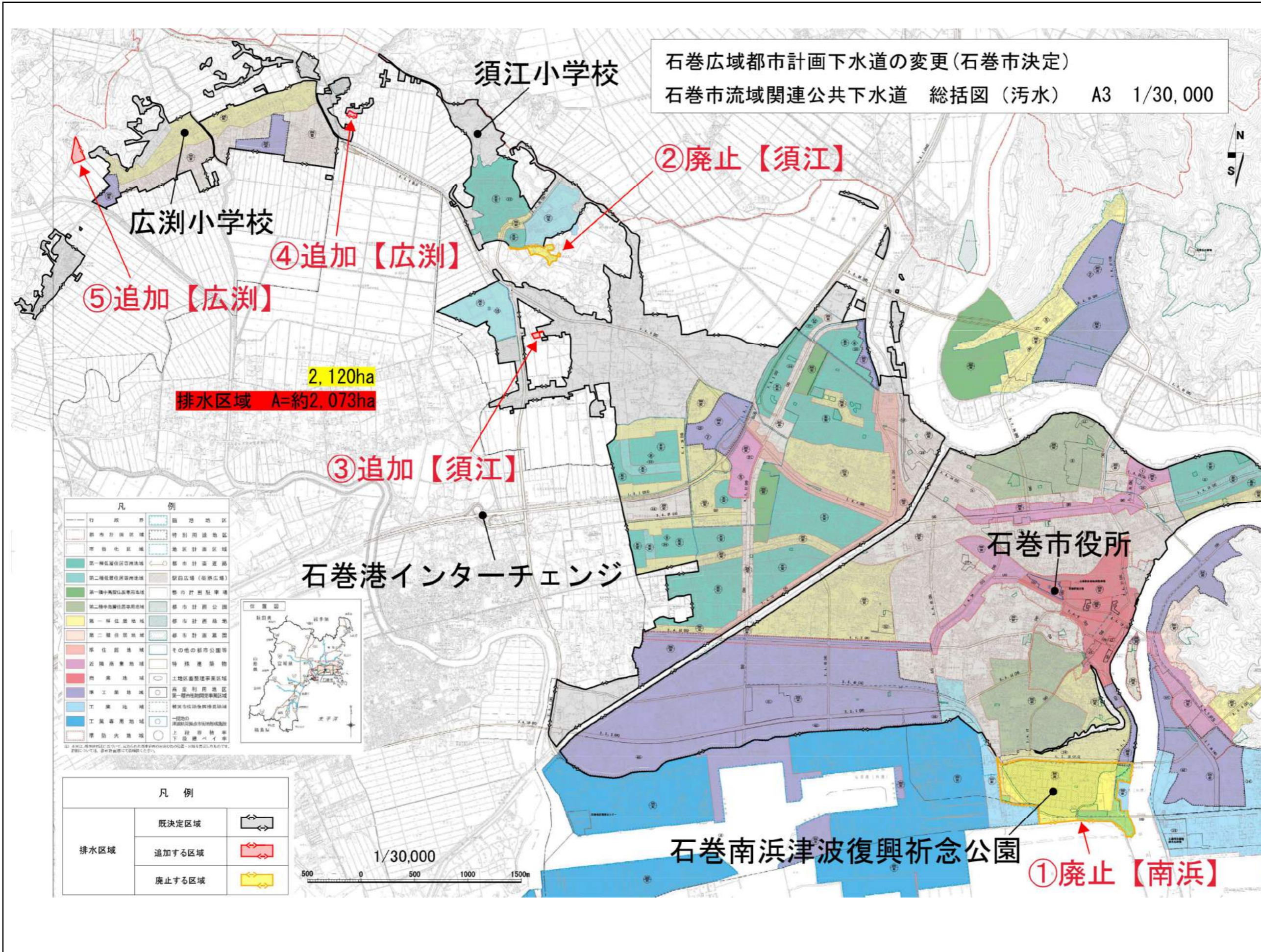
4. その他の施設

(2) 雨水

【石巻中央排水ポンプ場】

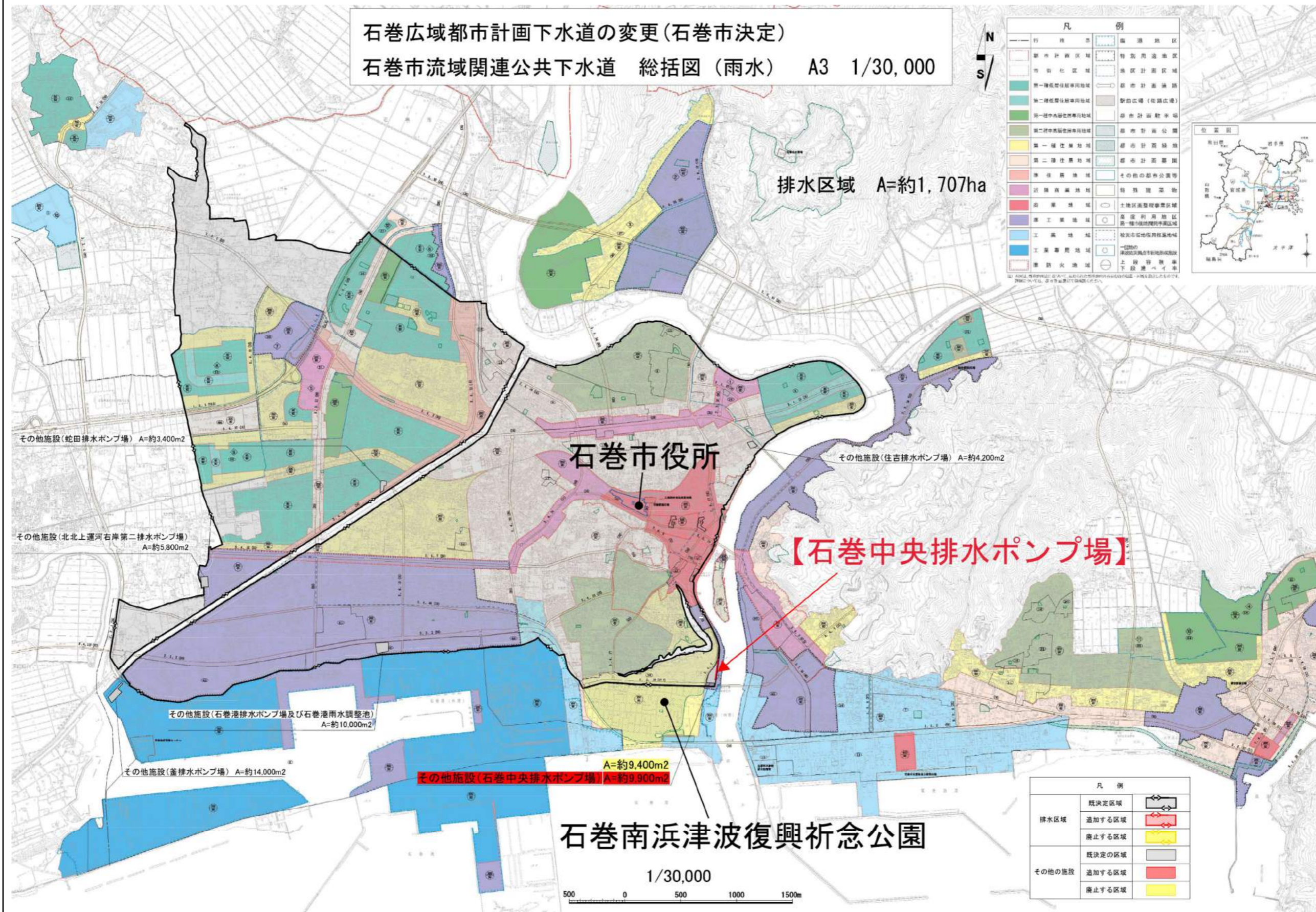
市町村名	追加する区域			廃止する区域		
	大字名	小字名	全部・一部の別	大字名	小字名	全部・一部の別
いしのまきし 石巻市	かどのわきちようさんちようめ 門脇町三丁目	—	一部			

石巻広域都市計画下水道の変更（石巻市決定）
 石巻市流域関連公共下水道 総括図（污水）

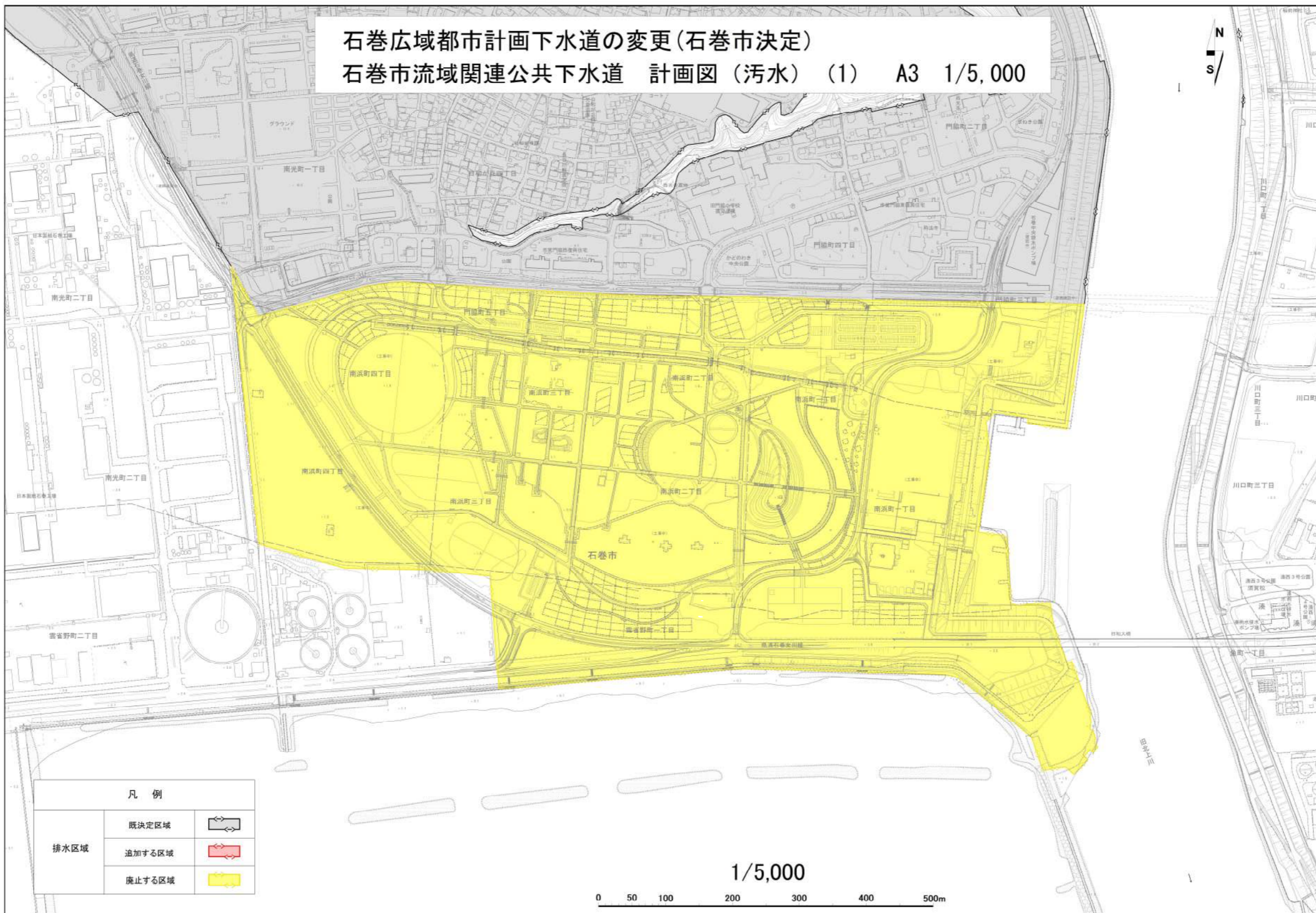


石巻広域都市計画下水道の変更(石巻市決定)
石巻市流域関連公共下水道

総括図(雨水)

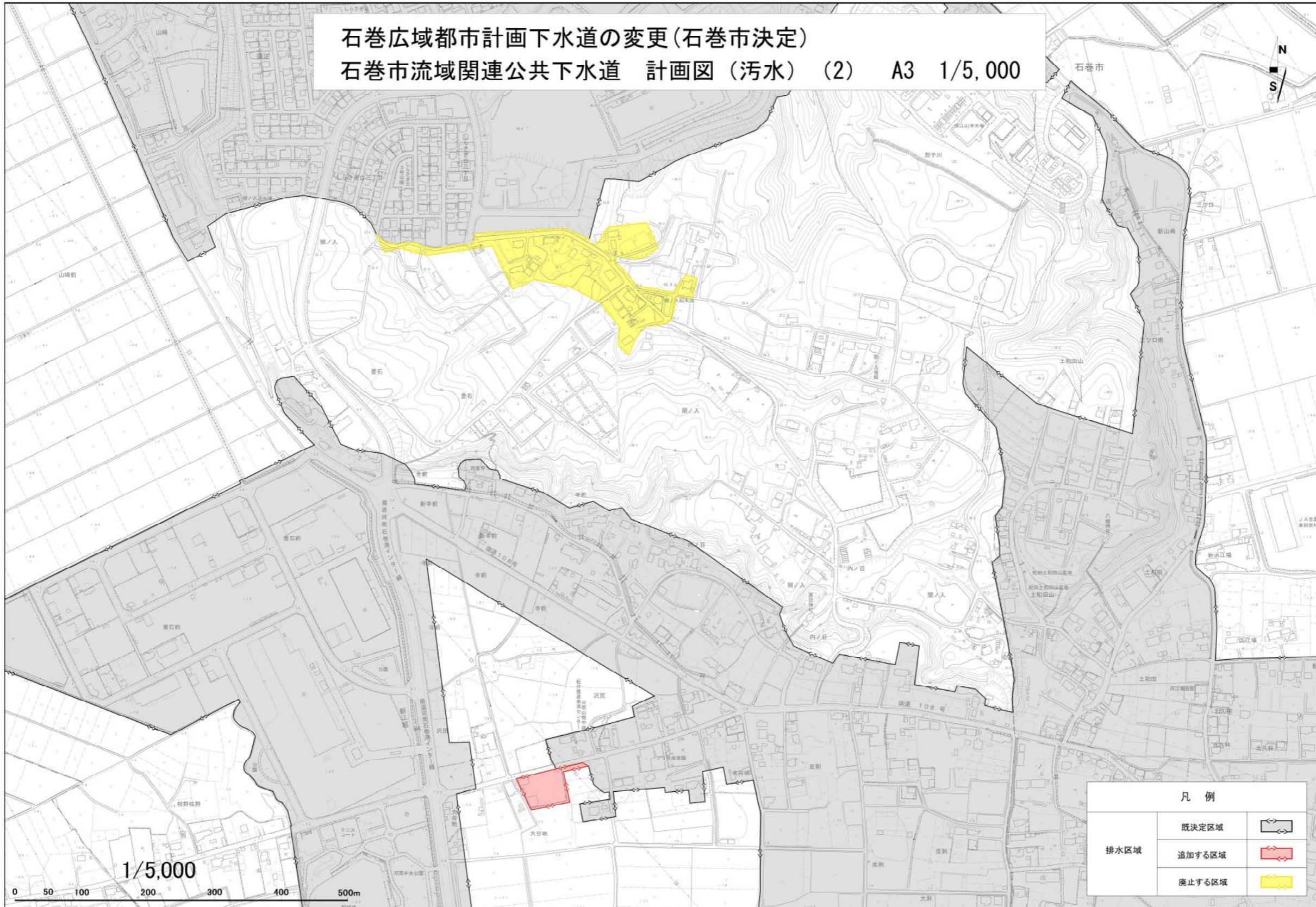


石巻広域都市計画下水道の変更(石巻市決定)
 石巻市流域関連公共下水道 計画図(汚水)(1)



石巻広域都市計画下水道の変更(石巻市決定)
石巻市流域関連公共下水道

計画図(汚水)(2)



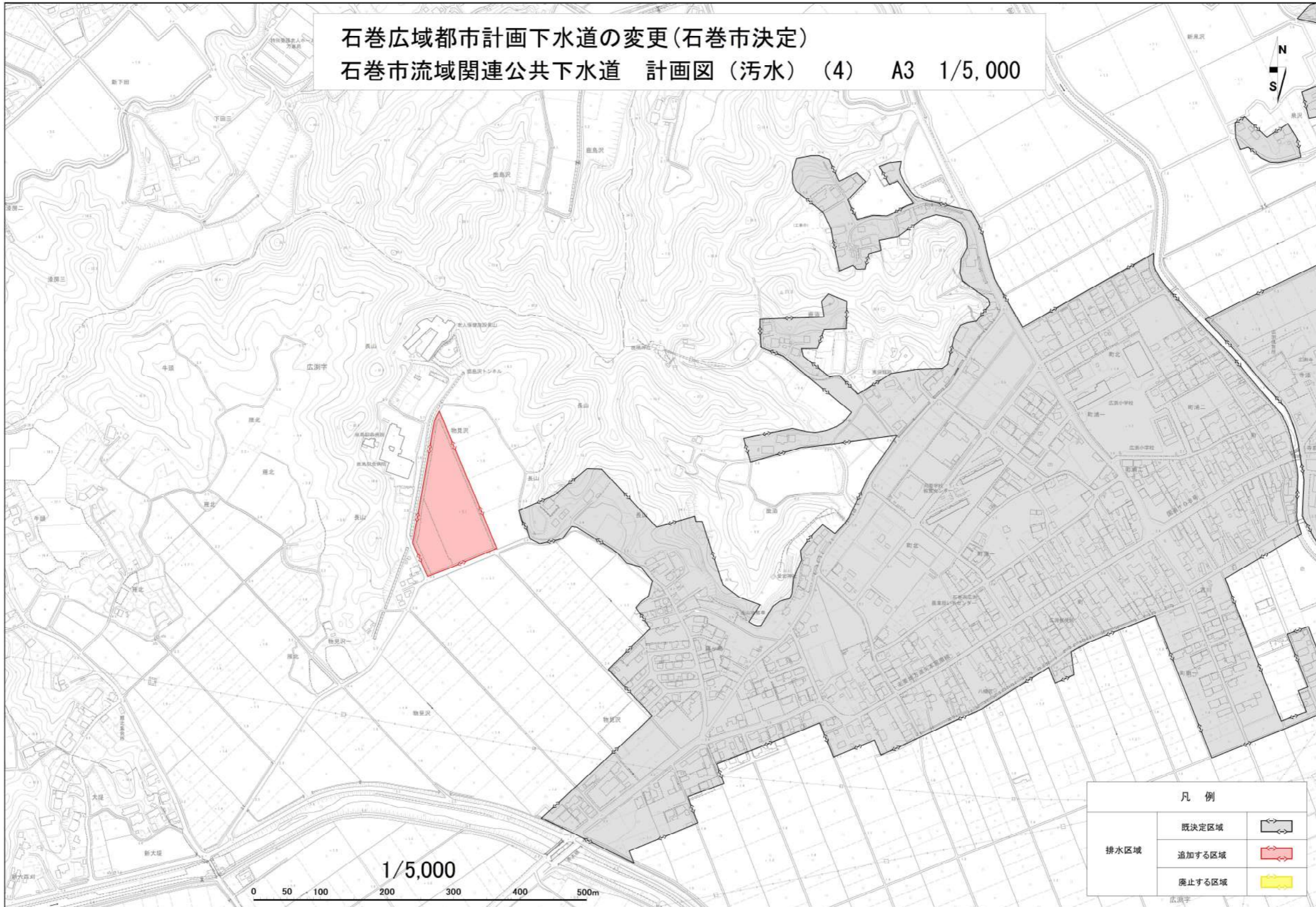
石巻広域都市計画下水道の変更(石巻市決定)

石巻市流域関連公共下水道

計画図(汚水)(3)



石巻広域都市計画下水道の変更(石巻市決定)
石巻市流域関連公共下水道 計画図(汚水)(4)



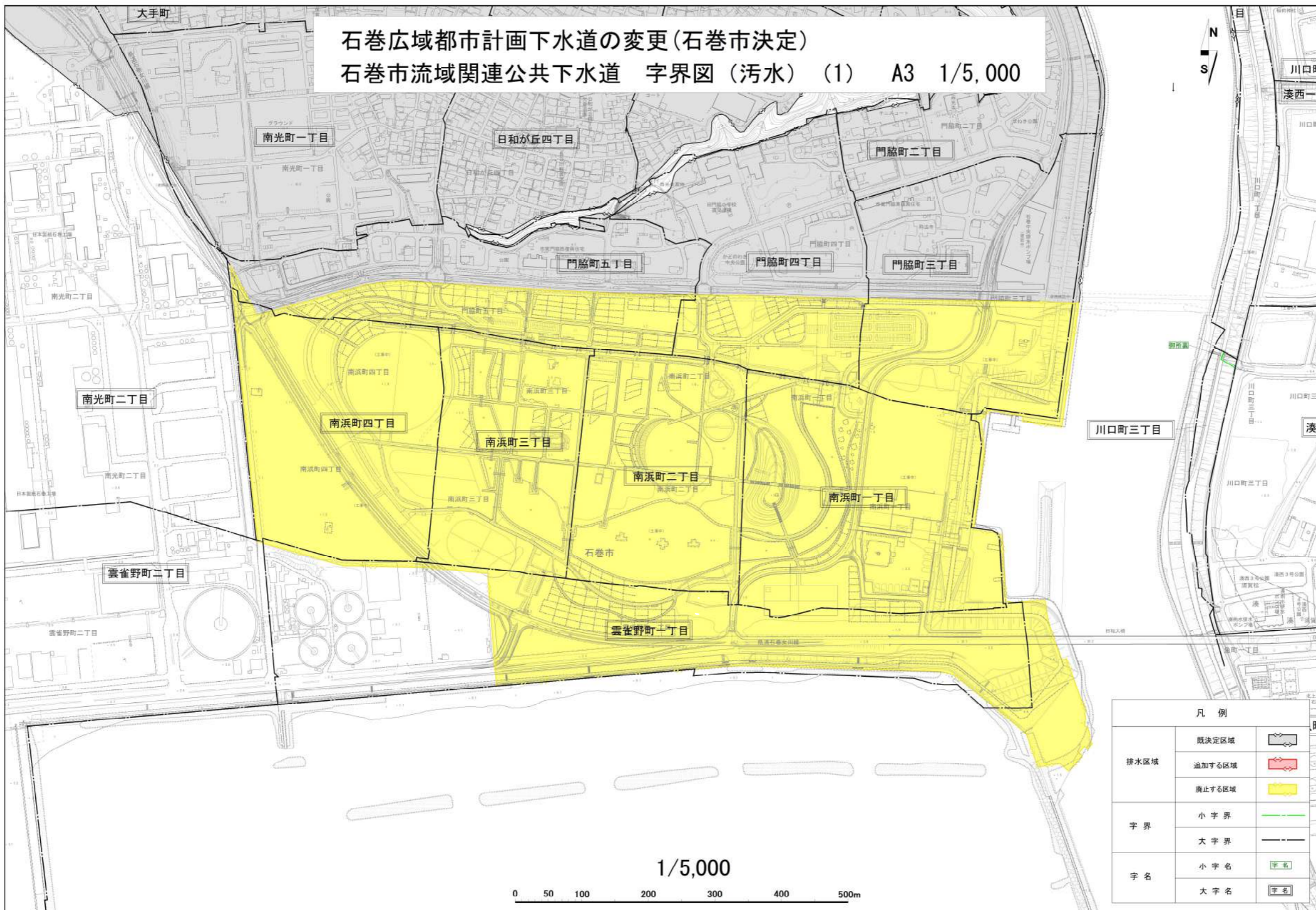
石巻広域都市計画下水道の変更(石巻市決定)
石巻市流域関連公共下水道

計画図(雨水)



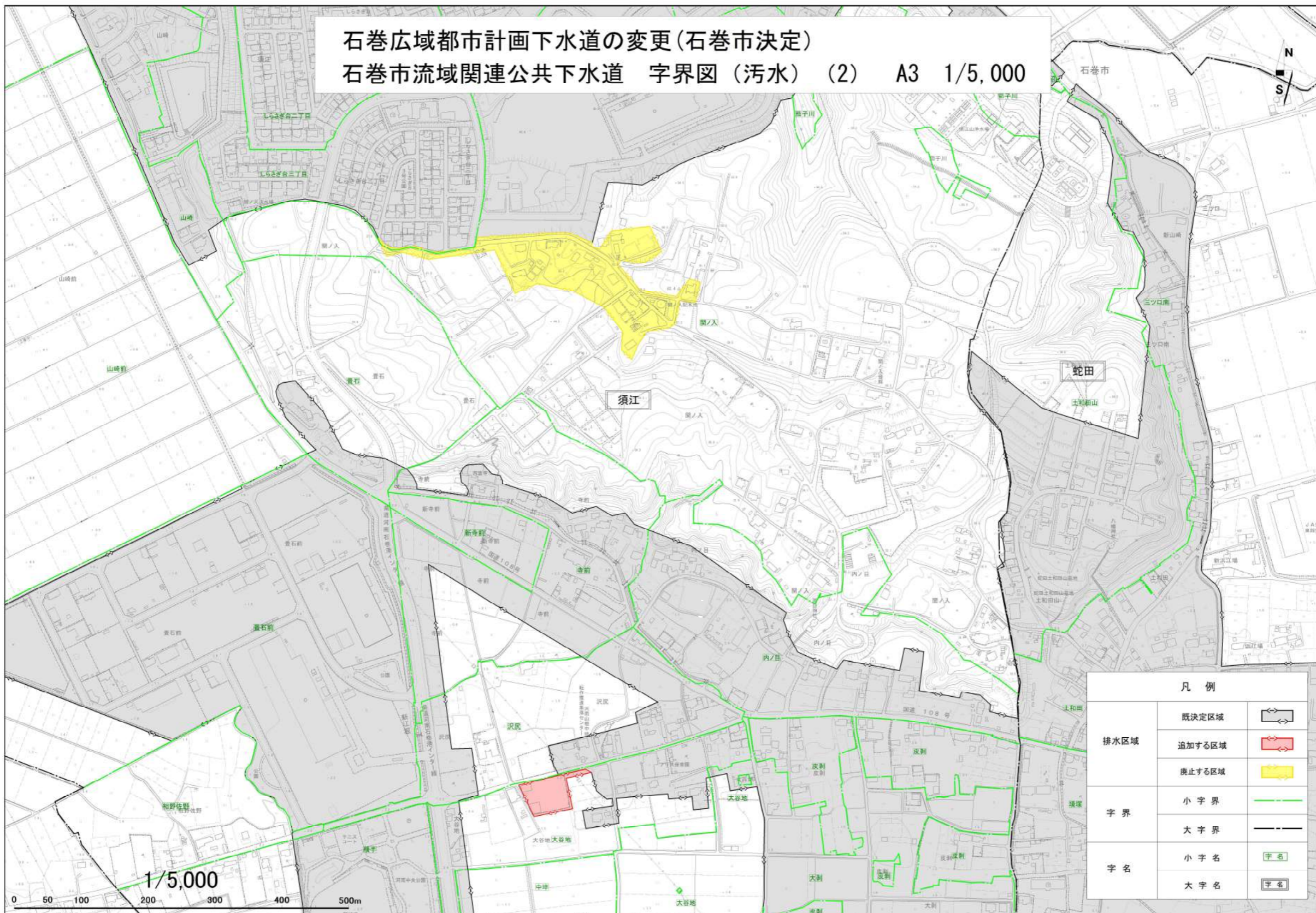
石巻広域都市計画下水道の変更(石巻市決定)
石巻市流域関連公共下水道

【参考図書】
字界図(汚水)(1)



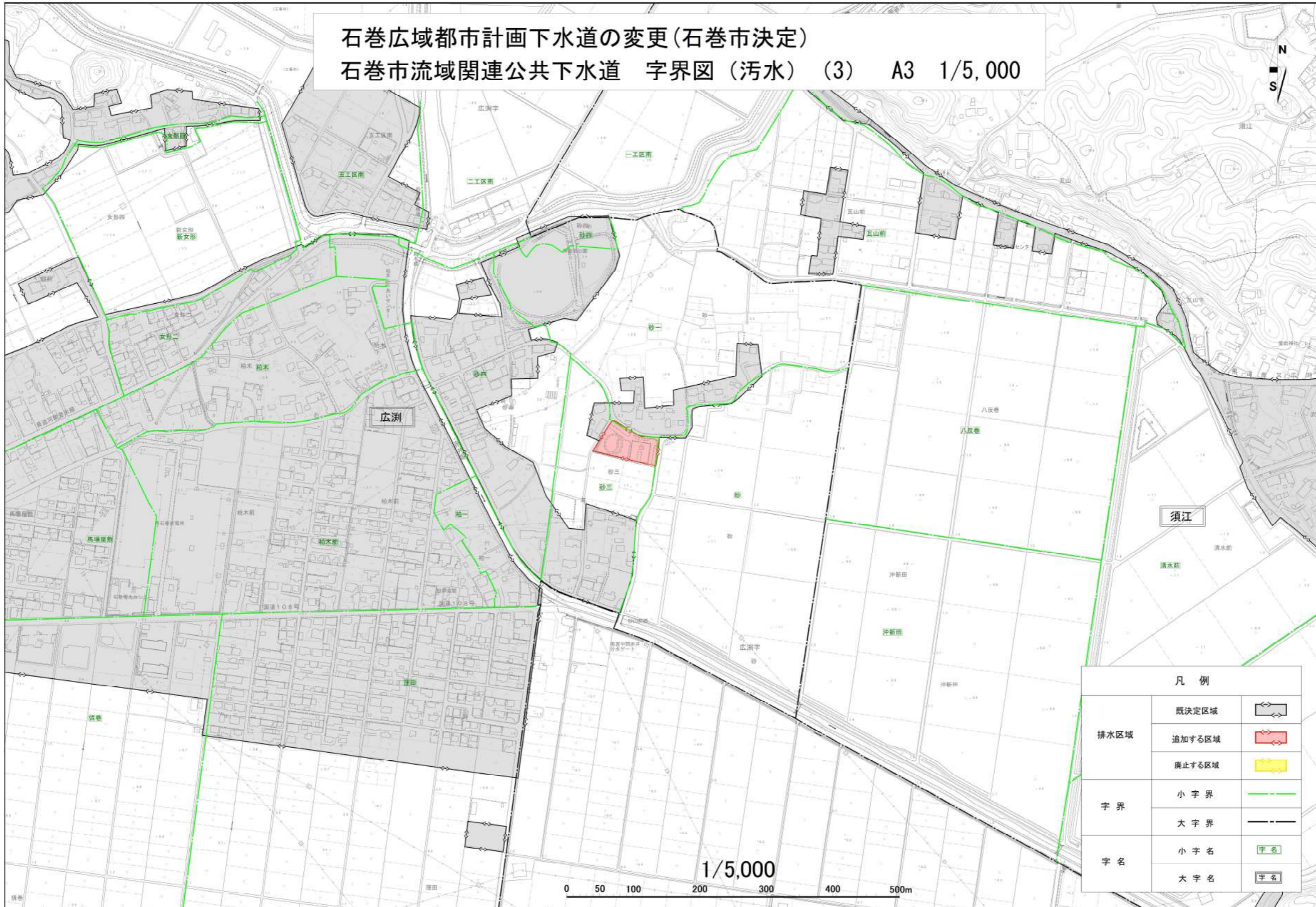
石巻広域都市計画下水道の変更（石巻市決定）
石巻市流域関連公共下水道

【参考図書】
字界図（汚水）（2）



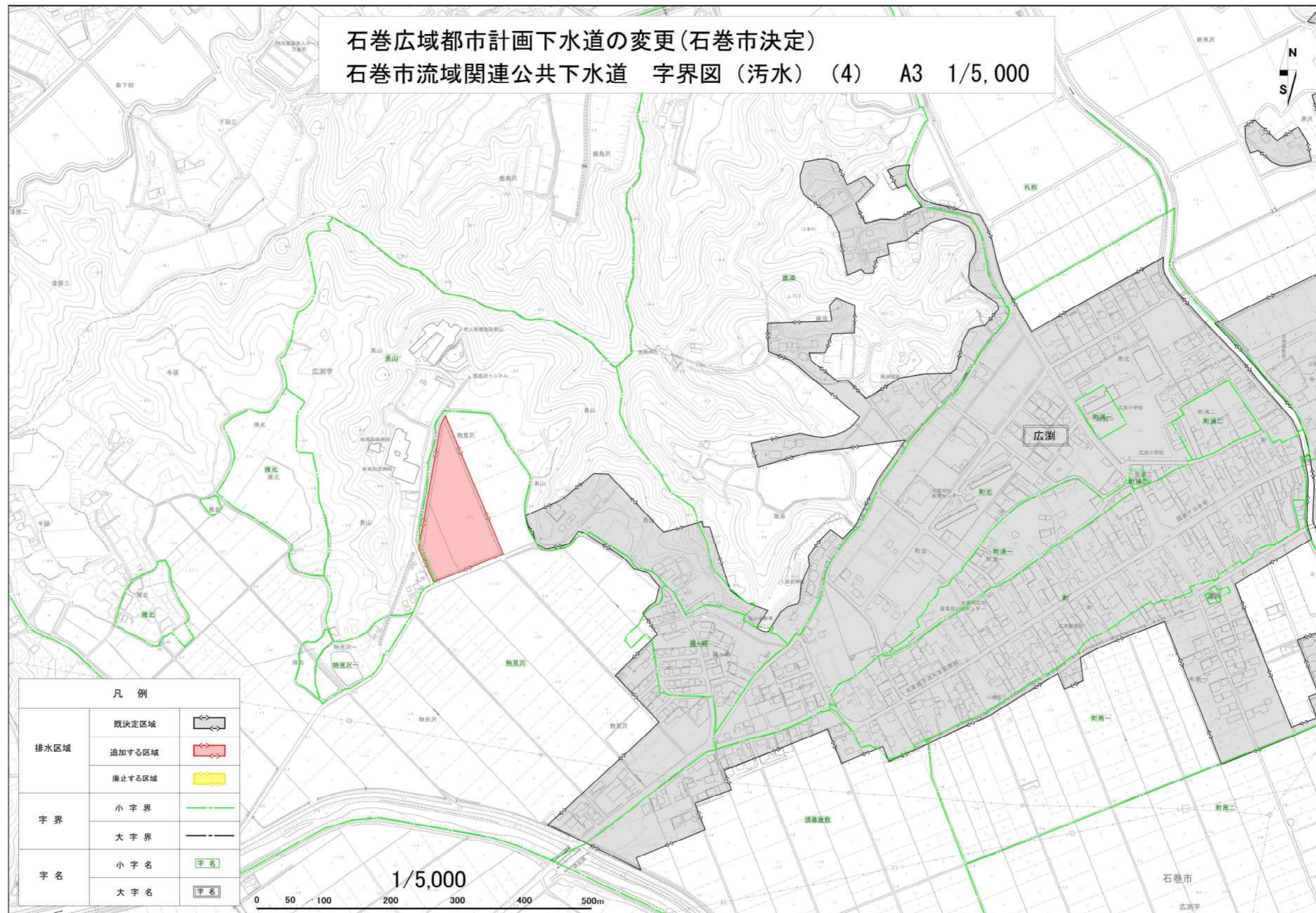
石巻広域都市計画下水道の変更(石巻市決定)
石巻市流域関連公共下水道

【参考図書】
字界図(汚水)(3)



石巻広域都市計画下水道の変更(石巻市決定)
石巻市流域関連公共下水道

【参考図書】
字界図(汚水)(4)



石巻広域都市計画下水道の変更(石巻市決定)
石巻市流域関連公共下水道

【参考図書】
字界図(雨水)

